



南薩



①知覧武家屋敷



知覧は「薩摩の小京都」といわれ、生け垣と石垣が美しい武家屋敷が今も残っています。江戸中期に造られた7つの庭園は、国の名勝に指定されています。



基本情報

住所	南九州市知覧町郡 6 1 9 8		
電話番号	0 9 9 3 - 5 8 - 7 8 7 8	ファックス番号	-
ホームページアドレス	http://www.chiran-bukeyaashiki.jp/		

駐車場について

専用駐車場	なし	状態	舗装
-------	----	----	----



武家屋敷中央駐車場（有料）

通路

通路幅	十分	通路	舗装
-----	----	----	----



トイレ

トイレタイプ

障害者用トイレ



入口幅 78 cm



可動式手すり



手洗いの高さ 68 cm

その他



庭園入口（石段あり）



②知覧特攻平和会館



陸軍の飛行場跡に特攻平和会館はあります。館内には、陸軍特別攻撃隊員の遺影、遺品、記録 等貴重な資料を収集・保存・展示してあります。

入館料：身障者割引あり



基本情報

住所	南九州市知覧町郡 17881		
電話番号	0993-83-2525	ファックス番号	
ホームページアドレス	http://www.chiran-tokkou.jp/		

駐車場

専用駐車場	あり	状態	舗装
-------	----	----	----



文化会館側 専用駐車場



一般駐車場 600 台



平和会館裏駐車場

玄関

段差	なし	手すり	あり
スロープ	あり	入り口	自動ドア



入口幅 133 cm

トイレ

トイレタイプ

多目的トイレ



入口幅 85 cm



可動式手すり



緊急ボタンあり



手洗いの高さ 70 cm



オストメイトあり



ベビーシート・チェアあり

その他



三角兵舎



売店



車椅子貸出しあり



③番所鼻自然公園



スロープを下ると薩摩富士とも呼ばれる開間岳を海の向こうに眺めることができます。
日本地図作成のために訪れた伊能忠敬も「けだし天下の絶景なり」と絶賛したとされています。



基本情報

住所	南九州市穎娃町別府		
電話番号	-	ファックス番号	-

駐車場

専用駐車場	あり	状態	舗装
-------	----	----	----



専用駐車場 2 台

通路



公園下通路

トイレ

トイレタイプ

多目的トイレ



入口幅 85 cm



可動式手すり



緊急ボタンあり



ベビーチェアあり

その他



④道の駅いぶすき彩花菜館



彩花菜（さかな）館は南薩地域の玄関口に位置し、24時間使えるトイレや地域の特産品等を販売しています。錦江湾、大隅半島などを望む公園もあります。



基本情報

住所	指宿市小牧 52 番地 4		
電話番号	0993-27-9022	ファックス番号	0993-27-9076
ホームページアドレス	http://www.mincne.jp/~fan-s/		

駐車場

専用駐車場	あり	状態	舗装
-------	----	----	----



専用駐車場 4 台



一般駐車場

玄関

段差	なし	手すり	なし
スロープ	なし	入り口	自動ドア



入口幅 180 cm (両扉開放時)

トイレ

トイレタイプ

多目的トイレ



入口幅 96 cm



可動式手すり



緊急ボタンあり



大人用ベッドあり



オストメイトあり



通路

廊下幅	十分	床	石 /
手すり		エレベーター	あり



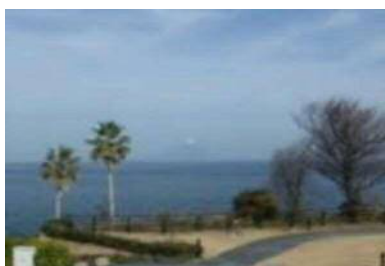
エレベーター入口幅 80 cm



その他



展望所



⑤薩摩伝承館



白水館敷地内にある薩摩や中国の美術品を中心に展示している文化施設です。館内は完全バリアフリーとなっており、地元の素材をふんだんに使ったヘルシーで美味しいイタリアンが味わえるレストランもあります。



基本情報

住所	指宿市東方12131番地4（指宿白水館敷地内）		
電話番号	0993-23-0211	ファックス番号	0993-22-3246
ホームページアドレス	http://www.satsuma-denshokan.com		

駐車場

専用駐車場	あり	状態	舗装
-------	----	----	----



専用駐車場 4 台



一般駐車場 200 台

玄関

段差	なし	手すり	なし
スロープ	なし	入り口	自動ドア



入口幅 170 cm

トイレ

トイレタイプ

多目的トイレ



入口幅 90 cm



可動式手すり



緊急ボタンあり



ベビーシート

通路

廊下幅

十分

エレベーター

あり



1階



2階



エレベーター入口幅 100 cm

その他



レストランフェニージェ



車椅子貸出しあり



⑥道の駅山川港 活お海道



山川ならではの新鮮な旬の食材にこだわり、地元で水揚げされた鮮魚を使った寿司や刺し身、あら煮などおいしい料理が堪能できます。施設内には特産品等の販売もされています。



基本情報

住所	指宿市山川金生町1 番地 10		
電話番号	0993-27-6507	ファックス番号	0993-35-3312
ホームページアドレス	http://b-kaido.com/		

駐車場

専用駐車場	あり	状態	舗装
-------	----	----	----



専用駐車場 2 台



一般駐車場 50 台

玄関

段差	なし	手すり	あり
スロープ	あり	入り口	自動ドア



入口幅 77 cm

トイレ

トイレタイプ

多目的トイレ



入口幅 86 cm ベビーシートあり



可動式手すり



緊急ボタンあり



手洗いの高さ 68 cm

通路

廊下幅

十分

床

- /



食事

種類

食事処 /

特別食対応

可



海鮮丼



寿司定食

⑦フラワーパークかごしま



園内には、さまざまな花や植物をはじめ、光・風・緑の空間を楽しむエリアのほか、屋内庭園や温室などがあります。このほかイベントホール、研修室、売店などの施設を整えております。



基本情報

住所	指宿市山川岡児ヶ水1611		
電話番号	0993-35-3333	ファックス番号	0993-35-3555
ホームページアドレス	http://www.fp-k.org/		

駐車場

専用駐車場	あり	状態	舗装
-------	----	----	----



専用駐車場 15 台



一般駐車場 560 台

玄関

段差	なし	手すり	-
スロープ	あり	入り口	自動ドア



入口幅 145 cm

トイレ

トイレタイプ

障害者用トイレ



入口幅 65 cm



可動式手すり



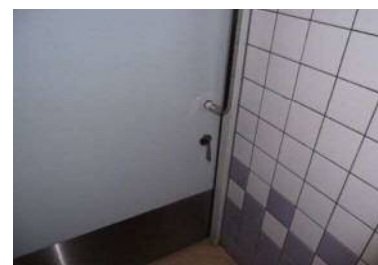
手洗いの高さ 68 cm



緊急ボタンあり



簡易オストメイトあり



その他



園内運行バス



車椅子貸出しあり



電動車椅子あり

