

枕崎（まくらぎき）漁港（鹿児島県枕崎市）（特定第3種）

■地区の概要

主な魚種：カツオ、マグロ、アジ、サバ、イワシ

当地区は、鹿児島県本土の薩摩半島南部に位置し、海外まき網、遠洋かつお一本釣りやまき網漁業等を中心とした陸揚げ基地として重要な役割を担っている。

■事業の目的

海外まき網船の大型化に対応した岸壁等の整備によるカツオ等の安定的な陸揚げを図る。また、高度衛生管理型荷さばき所の整備による地区全体の品質向上を行い、水産物の輸出促進を図る。

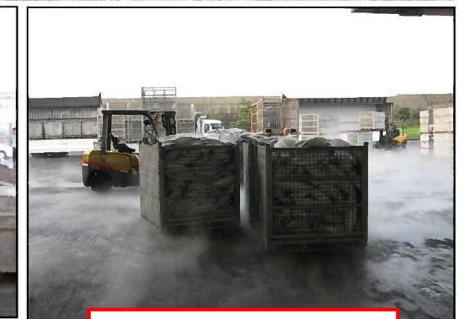
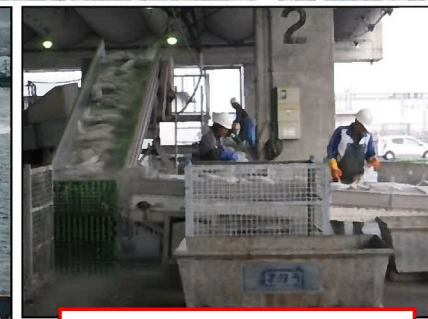
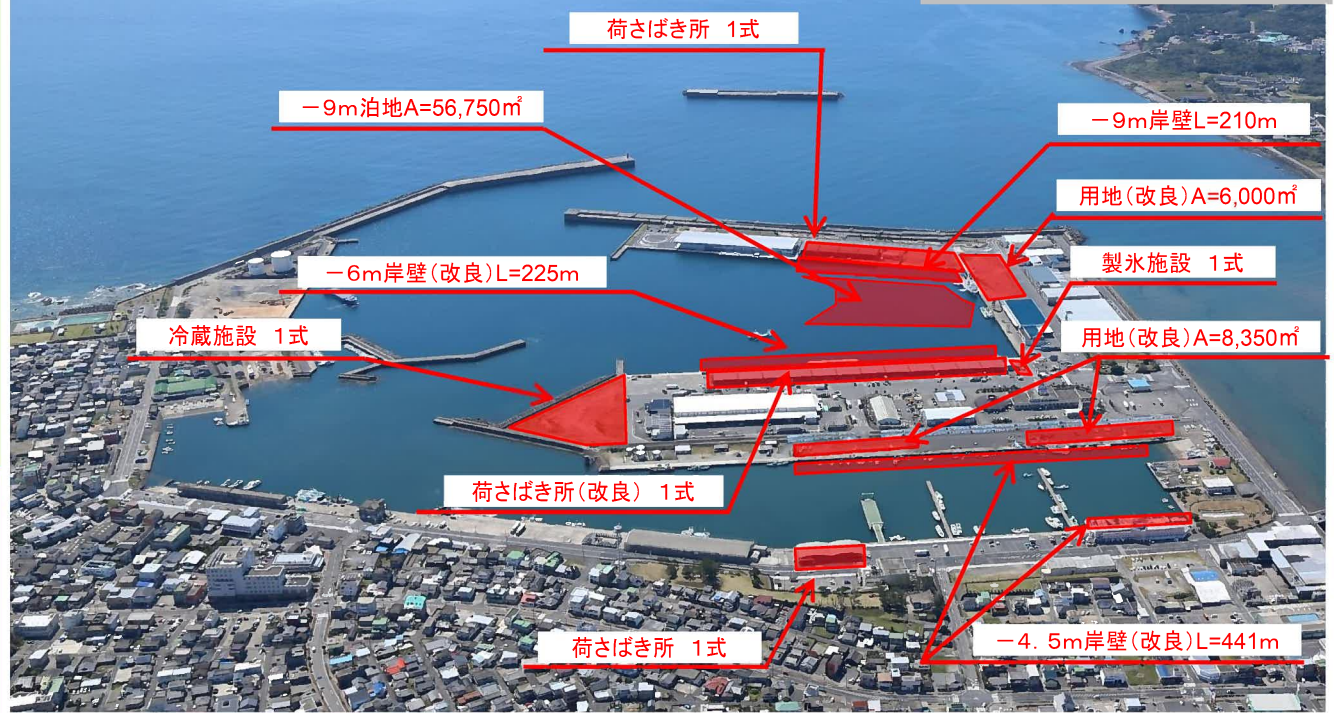
事業内容:

■主な事業量

-9.0m岸壁(新設)、-6.0m岸壁(改良)、
-4.5m岸壁(改良)、-9.0m泊地、
用地(改良)、荷さばき所、製氷施設、
冷蔵施設

■事業期間： H29～R10

■事業主体： 鹿児島県、
枕崎市漁業協同組合



-6.0m岸壁水揚状況

人による魚種選別作業状況

搬出までの保管状況