

漁船勢力の概要

令和3年12月31日現在の漁船隻数は、8,186隻（海水動力漁船8,155隻、海水無動力漁船29隻、淡水動力漁船2隻）で前年に比べると173隻の減少となっている。

海水動力漁船についてみると、5トン未満階層は6,815隻（84%）、5トン以上階層は1,340隻（16%）と本県では5トン未満の小型漁船が大半を占めている。

（4～6ページ参照）

なお、海水動力漁船の概要は次のとおりである。

(1) 船型別動向（4～6ページ参照）

5トン未満の階層は、前年と比べ161隻減少し（1トン未満で66隻減、1トン以上3トン未満で50隻減、3トン以上5トン未満で45隻減）6,815隻となった。

5トン以上20トン未満の階層は、前年と比べ6隻減少し（5トン以上10トン未満で11隻減、10トン以上15トン未満で3隻増、15トン以上20トン未満で2隻増）1,301隻となった。

20トン以上の階層は、前年と比べ2隻減少し（200トン以上で2隻減）39隻となった。

(2) 漁業種類別動向（8ページ参照）

5トン未満階層では、一本つり漁業が3,981隻で全体の過半数を占め、次いで刺網漁業が1,158隻、魚類養殖等の雑漁業が775隻、採介藻漁業が265隻、ひき網漁業が143隻となっている。

5トン以上階層では、雑漁業が698隻で、以下、一本つり漁業が238隻、刺網漁業が77隻となっている。

(3) 船質別動向（10ページ参照）

船質別には、鋼船45隻（0.6%。軽合金製漁船を含む。）、木船21隻（0.3%）、FRP船8,089隻（99.1%）の構成となっている。

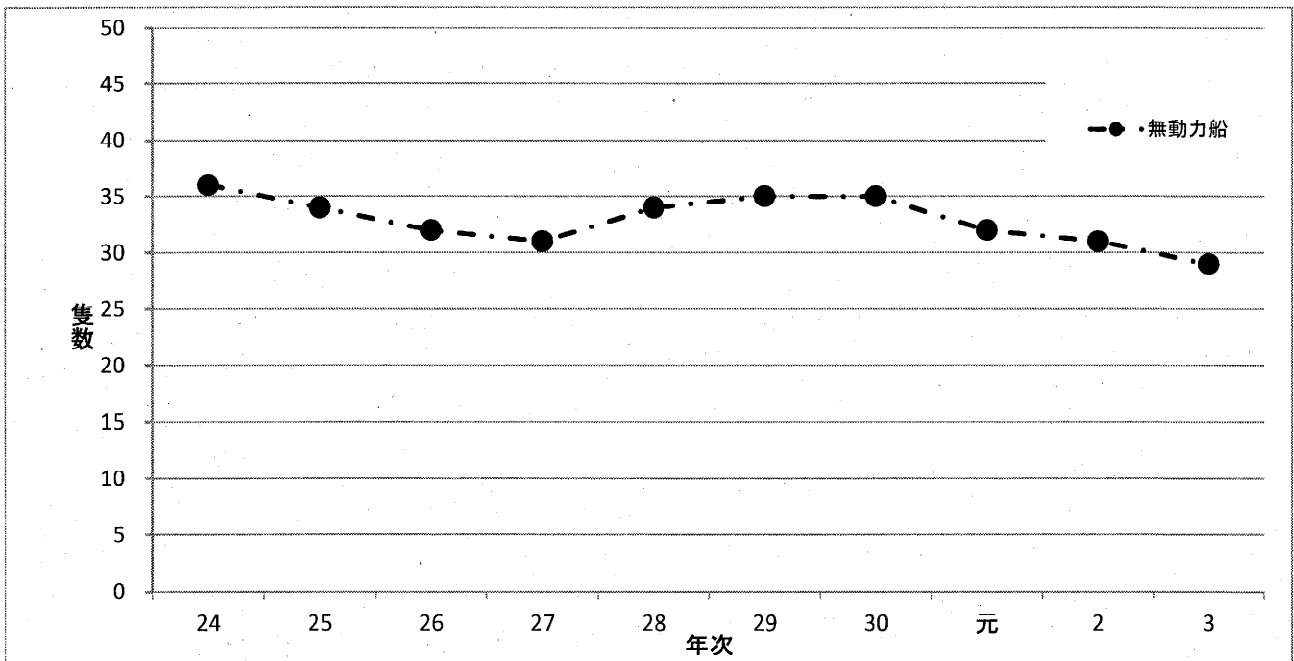
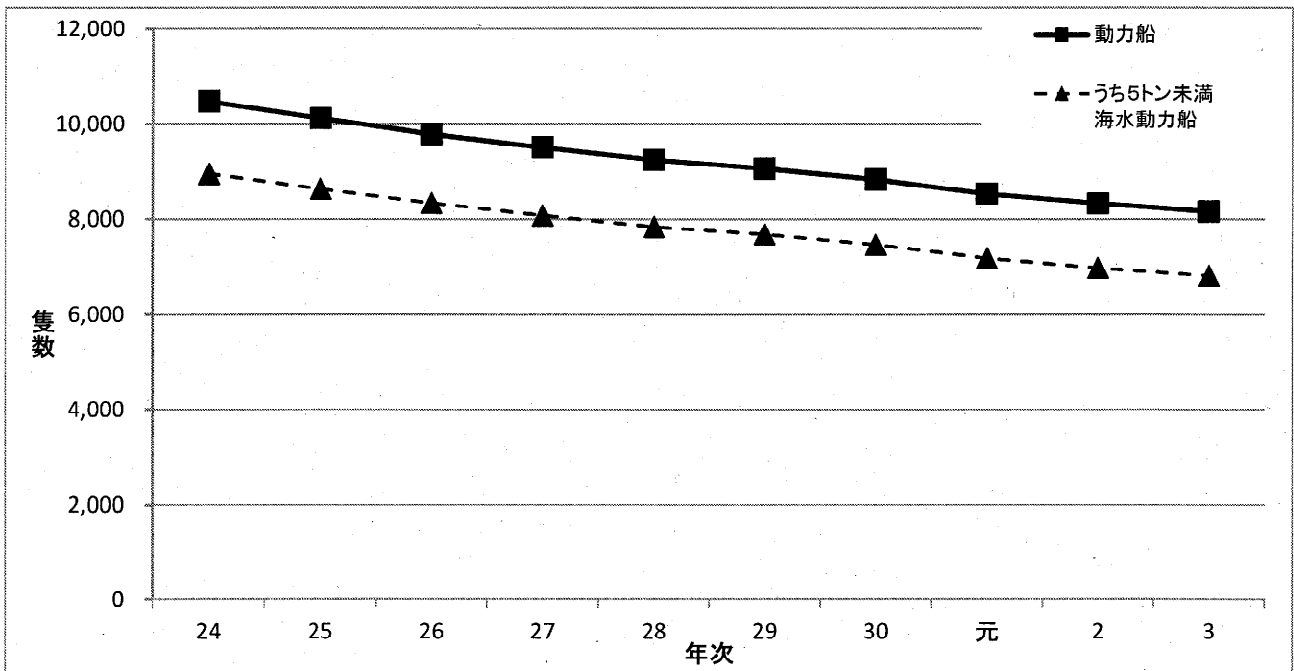
(4) 建造状況（34～35ページ参照）

令和3年（2021年）の新規建造船は13隻であった。トン数別では、5トン未満6隻（46.1%）、5トン以上10トン未満で1隻（7.7%）、10トン以上15トン未満で3隻（23.1%）、15トン以上20トン未満が3隻（23.1%）であった。

漁船の推移

(単位:隻)

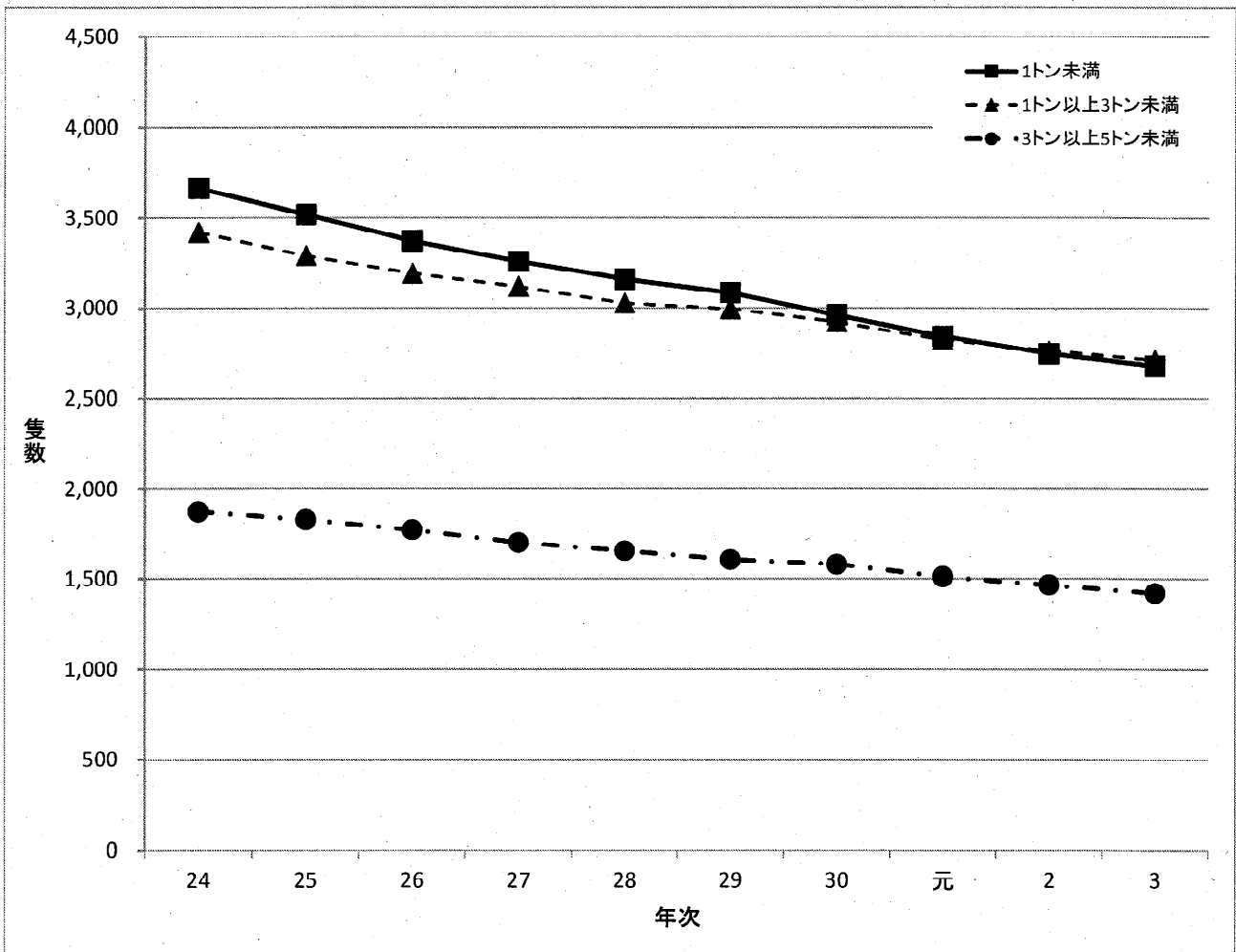
年次	24	25	26	27	28	29	30	元	2	3
隻数総計	10,509	10,146	9,812	9,540	9,277	9,096	8,868	8,565	8,359	8,186
動力船	10,473	10,112	9,780	9,509	9,243	9,061	8,833	8,533	8,328	8,157
うち5トン未満 海水動力船	8,954	8,636	8,335	8,078	7,840	7,684	7,463	7,178	6,976	6,815
無動力船	36	34	32	31	34	35	35	32	31	29



5 トン未満の海水動力漁船の推移

(単位:隻)

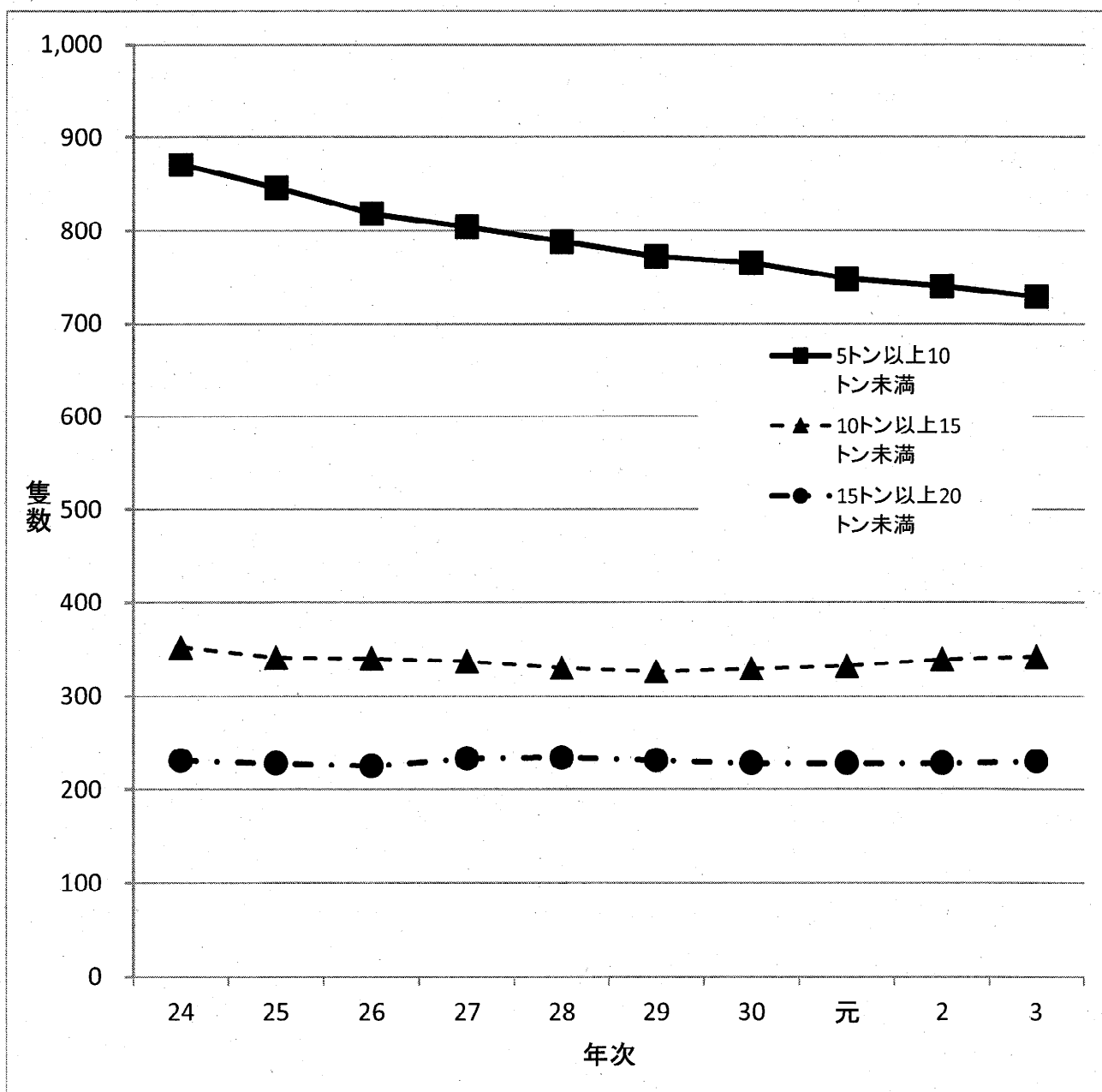
年次	24	25	26	27	28	29	30	元	2	3
小計	8,954	8,636	8,335	8,078	7,840	7,684	7,463	7,178	6,976	6,815
1トン未満	3,662	3,517	3,371	3,258	3,159	3,085	2,960	2,844	2,747	2,681
1トン以上3トン未満	3,419	3,290	3,191	3,119	3,027	2,994	2,924	2,824	2,763	2,713
3トン以上5トン未満	1,873	1,829	1,773	1,701	1,654	1,605	1,579	1,510	1,466	1,421



5トン以上20トン未満の海水動力漁船の推移

(単位:隻)

年次	24	25	26	27	28	29	30	元	2	3
小計	1,454	1,415	1,383	1,374	1,352	1,329	1,322	1,308	1,307	1,301
5トン以上10トン未満	871	846	818	804	788	772	765	748	740	729
10トン以上15トン未満	352	341	340	337	330	326	329	332	339	342
15トン以上20トン未満	231	228	225	233	234	231	228	228	228	230



20トン以上の海水動力漁船の推移

(単位:隻)

年次	24	25	26	27	28	29	30	元	2	3
小計	61	57	58	53	48	45	44	43	41	39
20トン以上50トン未満										
50トン以上100トン未満	2	2	2	1	1	1	1	1	1	1
100トン以上200トン未満	2	2	2	2	2	2	2	2	2	2
200トン以上	57	53	54	50	45	42	41	40	38	36

