

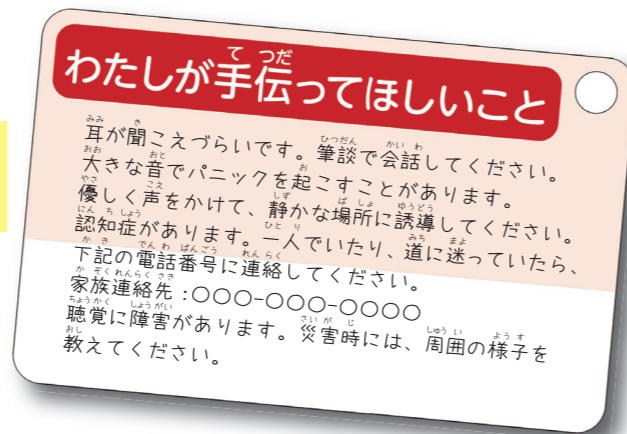
# ヘルプカードを知っていますか？

このカードを持っている方が困っていたら、「どうしましたか？」  
「何かお困りですか？」と声をかけるなど、思いやりのある行動をお願いします。

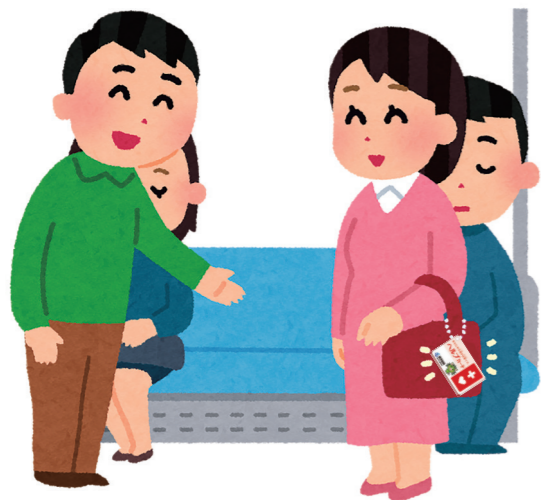
## ヘルプカードとは

障害などで困っている人が、周りに支援を求めるためのカードです。  
裏面に、支援してほしい内容が記載されています。  
裏面を見せられた時や緊急時には内容を確認し、必要な支援をして  
くださるようお願いいたします。

## たとえば、こんなとき



外見からわからなくても  
障害や病気などで長時間立っ  
ていることがつらい方がいます。  
すすんで席を譲りましょう。



視覚や聴覚障害などで、  
周囲の状況がわからない方が  
います。文字や読み上げなどで  
必要な情報を教えてください。



### 配布窓口

県障害福祉課 市町村窓口 など

### 問い合わせ先

鹿児島県くらし保健福祉部 障害福祉課  
電話 099-286-2746 FAX 099-286-5558

