

医療的ケア児支援センター設置検討に係る支援の現状と課題等

医療的ケア児等支援

現状

- 相談先
 - 医療的ケア児とその家族が支援等について相談したいと考えた際には、利用している訪問看護ステーション等に相談又は自身で相談支援事業所等を探している。
- 相談対応・連絡調整
 - 訪問看護ステーション、相談支援事業所等の支援者や市町村の福祉課等の職員が相談対応とともに、関係機関への連絡調整等も行っている。

問題・課題

- 相談先がない，不明瞭
 - 医療的ケア児やその家族又は支援者が必要とする支援等について相談できる関係機関等の情報が整備されていない。
- 迅速な相談対応が困難
 - 相談内容が多岐に渡り，医療的ケア児支援に精通した人材がいない又は不足している。
 - 相談に対応するための各種情報がまとまっていない。

医療的ケア児支援センター

求められる機能

- 専門性の高い相談対応
 - 多岐にわたる相談への対応と関係機関との円滑な連絡・調整。
- 情報整備・提供
 - 相談対応に必要な情報の整理。（支援事業所，通園・通学先，福祉制度，医療的ケアに必要な物品・知識等）

設置における課題

- 専門的な相談に対する対応できる人材の確保
 - 医療的ケア児への支援経験のある人材が不足している。
- 相談に対応するための情報整備
 - 制度，施設・事業所などの情報が整っていない。

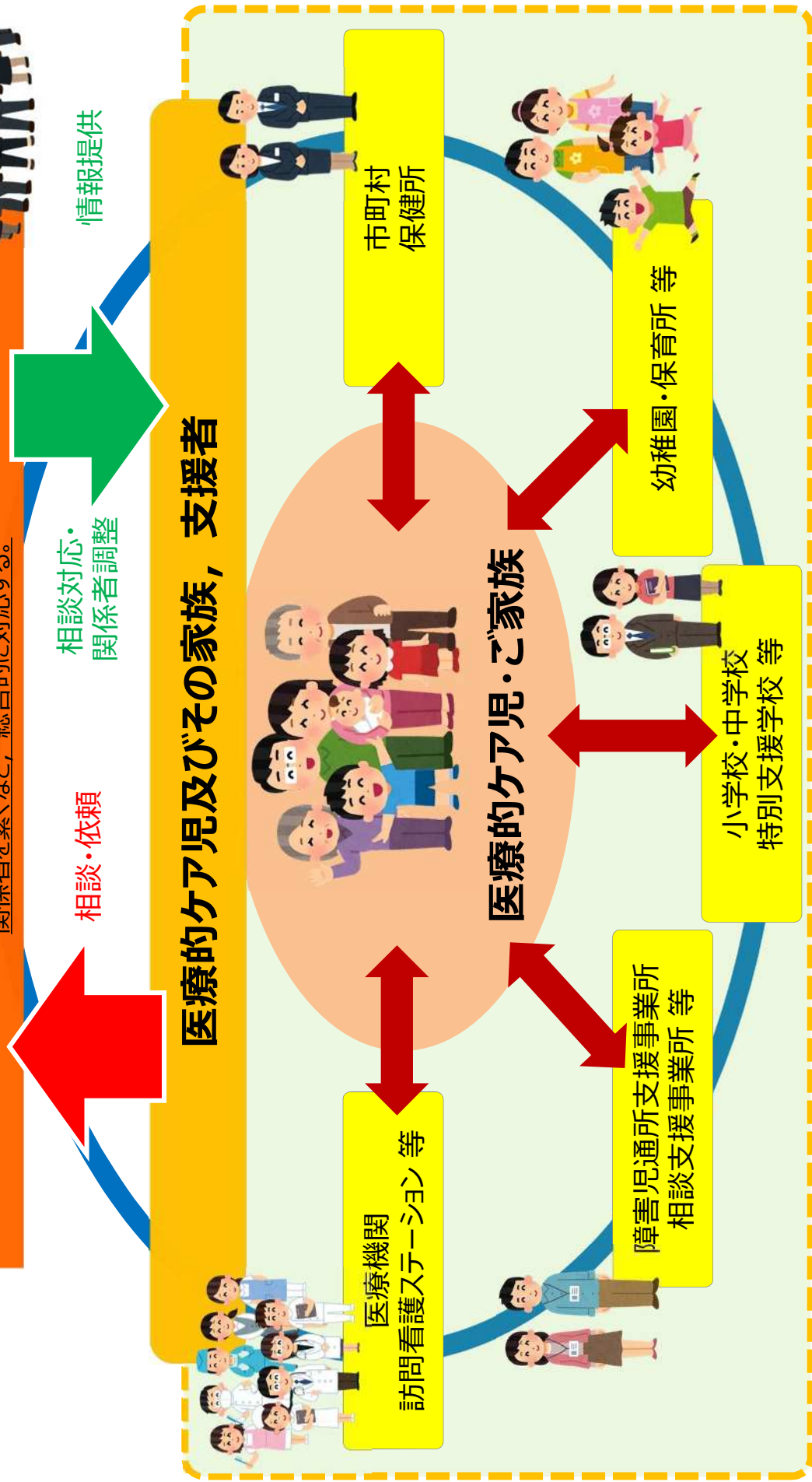
医療的ケア児支援センターによる支援体制イメージ（案）

医療的ケア児及びその家族に対する支援に関する法律の基本理念の実現

- 医療的ケア児の日常生活・社会生活を社会全体で支援 ■ 個々の医療的ケア児の状況に応じ、切れ目なく行われる支援 等

鹿児島県医療的ケア児支援センター（仮）

医療的ケア児及びその家族及び支援者の様々相談等に対応するとともに、関係者を繋ぐなど、総合的に対応する。



鹿児島圏域・北薩圏域：医療的ケア児等支援地域意見交換会における主なご意見等

医療的ケア児等支援について	
課題等	<p>【施設関連】</p> <ul style="list-style-type: none"> ● 小児対応可能な訪問看護ステーションの地域偏在，格差がある。 ● 医療的ケア児を受け入れる訪問看護ステーションが増えない。 <ul style="list-style-type: none"> → 研修を受ける機会が少ない，家族との人間関係の構築が難しい。 <ul style="list-style-type: none"> ※ 鹿児島市の事業所が錦江町の対象児を支援している事例あり。 ● 一時預かり先，ショートステイ先がない，少ない。 ● 18歳以上の医療的ケアが必要な方の行き先がない。 ● 幼稚園，保育園，学校，児童発達支援事業所等の受入先が少ない，限られている。 <p>【人材関連】</p> <ul style="list-style-type: none"> ● 支援の核となるコーディネーターがない。 <ul style="list-style-type: none"> → 医療的ケア児等コーディネーターが認知されていない，活動できていない。 ● 対象児の主治医が鹿児島市にいるなど対応可能な小児科医も地域偏在している。 ● 幼稚園，保育園等で勤務する看護師が不足している。 <p>【制度関連】</p> <ul style="list-style-type: none"> ● 送迎支援がない。（幼稚園，保育園，学校等への送迎） <ul style="list-style-type: none"> → 医療的ケア児は通常の送迎バスに乗ることができない。 ● 第三号研修における資格維持が困難である。 <p>【その他】</p> <ul style="list-style-type: none"> ● 家族の睡眠時間が少ない。（家族に対する支援が少ない。） ● 災害時の避難が困難である。 ● 医療的ケア児等支援に関する行政からの情報発信が不足している。
要望等	<p>【医療的ケア児支援センターに求める機能】</p> <ul style="list-style-type: none"> ● 各種相談対応や関係機関への連絡調整。 ● 受入先（幼稚園，保育園，療育施設，レスパイト先等）の情報集約。 ● 相談支援専門員等のサポート。（計画を作成するにあたって） ● おむつや椅子など普段利用する物品の情報提供。 ● 支援センター1箇所だけでなく地域ごとに配置。 ● 対象児のご家族同士のネットワーク，交流の場の提供。 <p>【その他要望】</p> <ul style="list-style-type: none"> ● 保育園等に在籍する看護師等に対し，訪問看護師が指導する仕組みの構築。