

令和 5 年

鹿児島県の結核

令和 7 年 1 月



鹿児島県保健福祉部感染症対策課

目 次

本県における結核の現状

表 1	市町村別結核り患率，有病率	1
図 1	市町村別結核り患率（人口 10 万対）	3
	市町村別結核有病率（人口 10 万対）	4

新登録患者の状況

図 2	結核り患率の年次推移	5
表 2	新登録患者及びり患率の年次推移（人口 10 万対）	
表 3	新登録患者数（活動性分類別・年齢階級別・性別）	6
表 4	新登録患者数（活動性分類別・保健所別）	7
表 5	新登録有症状肺結核患者数（発病～初診，初診～診断，発病～診断の期間別）	8
図 3	潜在性結核感染症（初感染結核）登録者数（年齢階級別の年次推移）	
表 6	潜在性結核感染症（初感染結核）登録者数（年齢階級別の年次推移）	9
図 4	新登録肺結核患者の菌検査結果	10
表 7	新登録肺結核患者の登録時菌検査結果（年齢階級別）	
表 8	新登録肺結核患者数（職業別・保健所別排菌の状況）	11
表 9	新登録患者数（保健所別・り患率年次推移）	12
図 5	新登録患者数（年齢階級別割合の年次推移）	13
表 1 0	新登録患者数（年齢階級別割合の年次推移）	
表 1 1	令和 5 年 新登録患者 活動性別，発見方法別内訳	14
表 1 2	新登録者数 活動性，保健所別	15
表 1 3	年齢階級別・新登録患者の状況	16
表 1 4	新登録患者状況	17
表 1 5	令和 5 年 新登録患者，活動性，化療内容別内訳	18
表 1 6	市町村別・年齢階層別結核り患率（令和元年～令和 5 年）	21
表 1 7	新登録患者の合併症の状況	26
図 6	合併症を有する割合	
図 7	合併症の割合	
表 1 8	新登録患者の薬剤耐性の状況	
図 8	薬剤耐性の割合	

全登録者の状況

図 1	全結核登録率の年次推移	27
表 1	全結核登録者数及び登録率の年次推移	
表 2	結核登録者数（活動性分類別・年齢階級別）	28
表 3	結核登録者数（活動性分類別・保健所別）	29
図 2	全結核登録者数（年齢階級別割合の年次推移）	30
表 4	全結核登録者数（年齢階級別割合の年次推移）	
表 5	長期治療・長期入院・長期排菌・長期登録者の数（保健所別）	31
表 6	結核登録者の受療状況（保健所別）	32
表 7	年末現在活動性肺結核登録患者数（受療状況・保険の種類・保健所別）	33
表 8	年内結核登録除外者数（登録除外までの期間，除外理由）	35
図 3	登録から除外までの期間別，結核登録除外理由別件数	36
図 4	結核登録除外理由別割合	
図 5	全結核有病率の年次推移	37
表 9	全結核有病者数及び有病率の年次推移	
図 6	全結核死亡率の年次推移	38
表 1 0	全結核死亡者数及び死亡率の年次推移	
表 1 1	年齢階級別・登録患者の状況（令和 5 年末現在）	39
表 1 2	年末時登録状況，結核死亡の状況	40

結核定期健康診断及び予防接種の実施状況

表 1	定期健康診断受診状況（一般住民・市町村別）	42
図 1	保健所別定期健康診断受診状況（一般住民）	45
表 2	乳児の BCG 予防接種の実施状況	46
図 2	保健所別乳児 BCG 接種の実施状況	48
表 3	保健所別定期健康診断の推移（一般住民）	49

結核の医療費

表 1	一般患者（法第 3 7 条の 2）公費負担の推移・・・・・・・・・・・・・・・・・・	51
図 1	公費負担の年度推移（法第 3 7 条の 2）・・・・・・・・・・・・・・・・・・	52
図 2	公費負担の年度推移（法第 3 7 条の 2）－ 1 件当たりの金額， 1 月当たり人数	
表 2	入院患者（法第 3 7 条）公費負担の推移・・・・・・・・・・・・・・・・・・	53
図 3	公費負担の年度推移（法第 3 7 条）・・・・・・・・・・・・・・・・・・	54
図 4	公費負担の年度推移（法第 3 7 条）－ 1 件当たりの金額， 1 月当たり人数	
図 5	結核医療費公費負担申請件数年次推移（法第 3 7 条の 2）・・・・・・・・・・	55
表 3	結核医療費公費負担件数の年次推移（法第 3 7 条の 2 関係）－ 保険の種類別	
図 6	入院患者公費負担件数の年次推移（法第 3 7 条）・・・・・・・・・・	56
表 4	入院患者公費負担件数の年次推移（法第 3 7 条関係）	
表 5	結核患者の平均在院日数及び病床利用率の推移・・・・・・・・・・	57
表 6	結核病床等を有する病院一覧・・・・・・・・・・・・・・・・・・	58

本県における結核の現状

表 1 市町村別結核り患率，有病率

(令和5年)

保健所別	市町村	登録者数	新登録者数		有病者数		人口 (人)
		結核登録者 (人)	結核患者		結核患者		
			り患者数 (人)	り患率 (人口10万対)	有病者数 (人)	有病率 (人口10万対)	
指宿	指宿市	8	2	5.4	2	5.4	37,159
	小計	8	2	5.4	2	5.4	37,159
加世田	枕崎市	3	2	10.6	1	5.3	18,842
	南さつま市	8	6	19.3	4	12.8	31,134
	南九州市	5	3	9.7	2	6.5	30,973
	小計	16	11	13.6	7	8.6	80,949
伊集院	いちき串木野市	6	3	11.4	2	7.6	26,323
	日置市	6	3	6.5	2	4.3	46,069
	三島村	0	0	-	0	-	374
	十島村	0	0	-	0	-	737
	小計	12	6	8.2	4	5.4	73,503
川薩	薩摩川内市	15	9	10.0	5	5.5	90,380
	さつま町	4	2	10.6	1	5.3	18,784
	小計	19	11	10.1	6	5.5	109,164
出水	阿久根市	5	3	16.7	1	5.6	17,961
	出水市	14	9	17.7	5	9.9	50,756
	長島町	2	1	11.0	1	11.0	9,128
	小計	21	13	16.7	7	9.0	77,845
大口	伊佐市	5	2	8.8	1	4.4	22,701
	小計	5	2	8.8	1	4.4	22,701
始良	霧島市	17	8	6.5	6	4.9	122,442
	始良市	13	5	6.5	3	3.9	76,935
	湧水町	2	1	11.6	0	-	8,593
	小計	32	14	6.7	9	4.3	207,970
志布志	曾於市	3	4	12.7	3	9.6	31,399
	志布志市	8	4	14.3	3	10.8	27,903
	大崎町	2	1	8.5	1	8.5	11,728
	小計	13	9	12.7	7	9.9	71,030

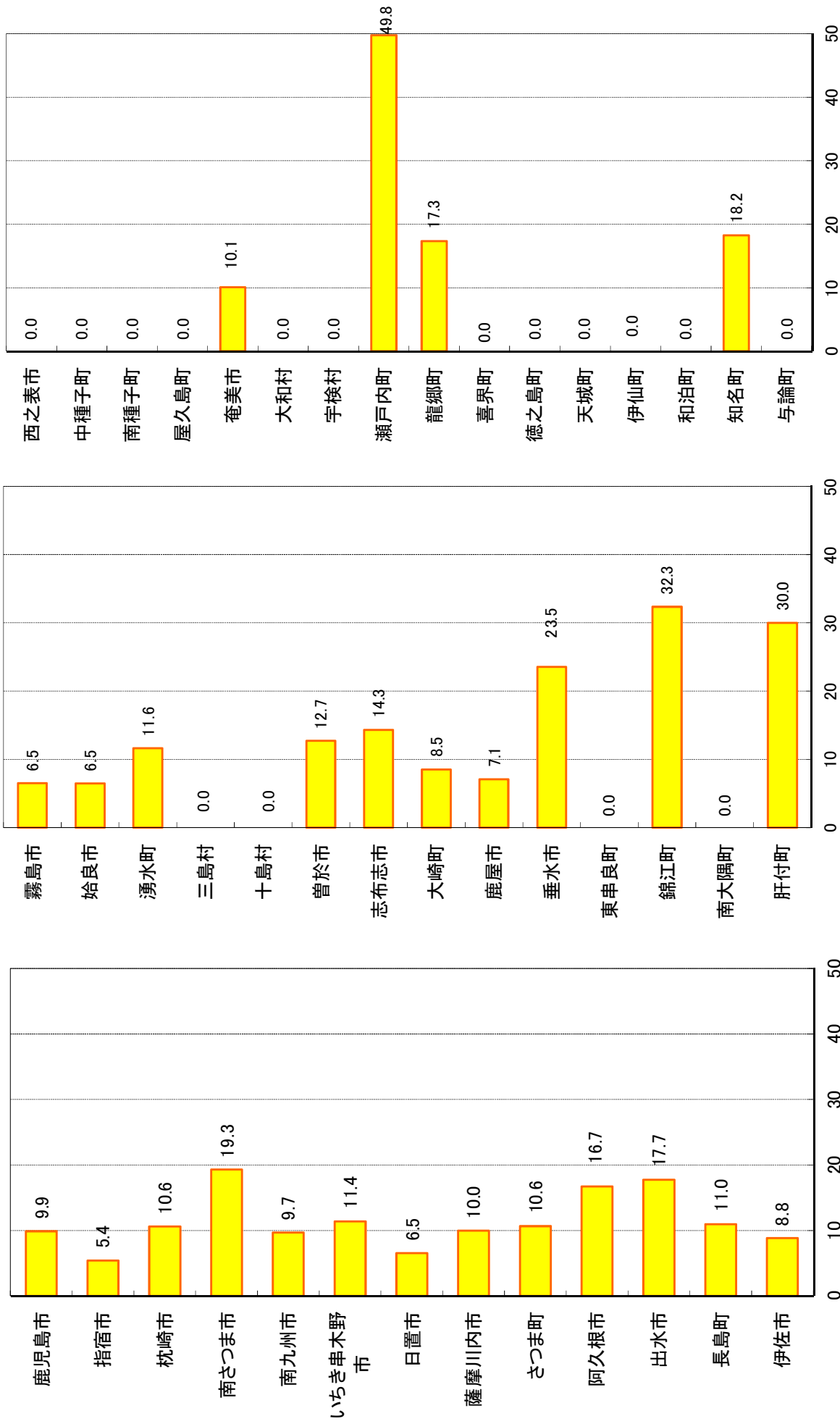
保健所別	市町村	登録者数	新登録者数		有病者数		人口 (人)
		結核登録者 (人)	結核患者		結核患者		
			り患者数 (人)	り患率 (人口10万対)	有病者数 (人)	有病率 (人口10万対)	
鹿屋	鹿屋市	15	7	7.1	4	4.1	98,594
	垂水市	8	3	23.5	2	15.7	12,749
	東串良町	0	0	-	0	-	6,166
	錦江町	1	2	32.3	1	16.2	6,183
	南大隅町	1	0	-	0	-	5,850
	肝付町	2	4	30.0	1	7.5	13,324
	小計	27	16	11.2	8	5.6	142,866
西之表	西之表市	1	0	-	0	-	14,053
	中種子町	0	0	-	0	-	7,082
	南種子町	2	0	-	0	-	5,168
	小計	3	0	-	0	-	26,303
屋久島	屋久島町	0	0	-	0	-	11,316
	小計	0	0	-	0	-	11,316
名瀬	奄美市	10	4	10.1	3	7.5	39,786
	大和村	1	0	-	0	-	1,350
	宇検村	0	0	-	0	-	1,561
	瀬戸内町	4	4	49.8	0	-	8,037
	龍郷町	1	1	17.3	0	-	5,774
	喜界町	1	0	-	0	-	6,182
	小計	17	9	14.4	3	4.8	62,690
徳之島	徳之島町	2	0	-	0	-	9,688
	天城町	0	0	-	0	-	5,239
	伊仙町	0	0	-	0	-	5,816
	和泊町	0	0	-	0	-	5,963
	知名町	0	1	18.2	0	-	5,480
	与論町	0	0	-	0	-	4,979
	小計	2	1	2.7	0	-	37,165
鹿児島市		105	58	9.9	40	6.8	587,049
県計		280	152	9.8	94	6.1	1,547,710

資料：結核発生動向調査事業

- ・市町村は令和5年末現在
- ・登録者数、有病者数及び有病率は令和5年末現在
- ・り患者数及びり患率は令和5年中
- ・人口は令和5年10月1日現在（県統計課「毎月推計人口調査結果」より）

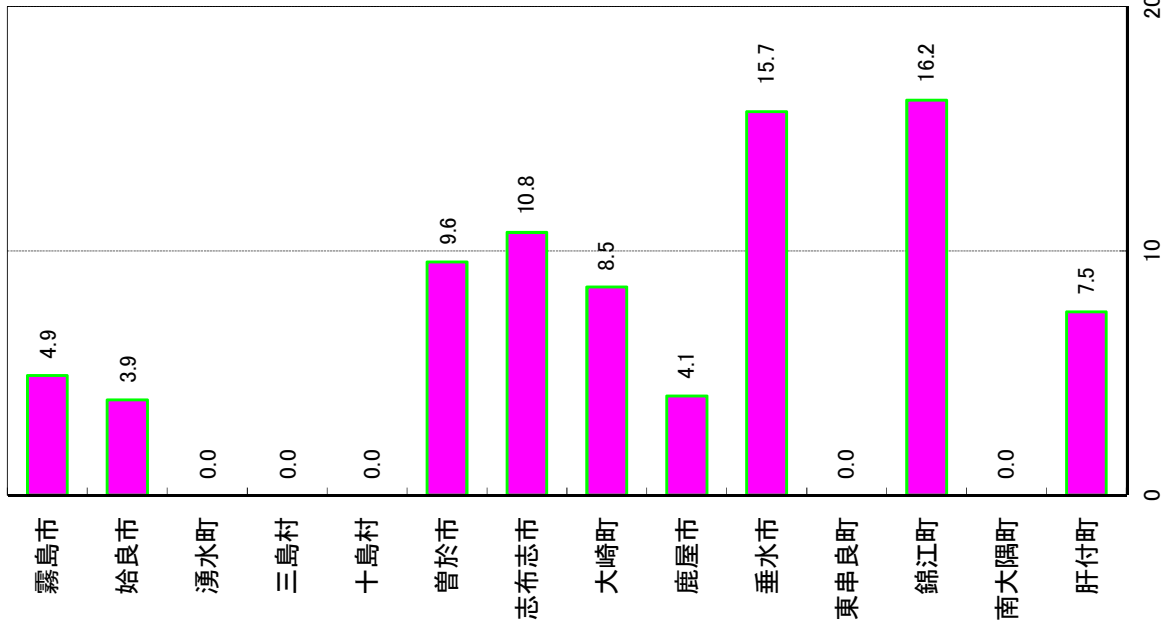
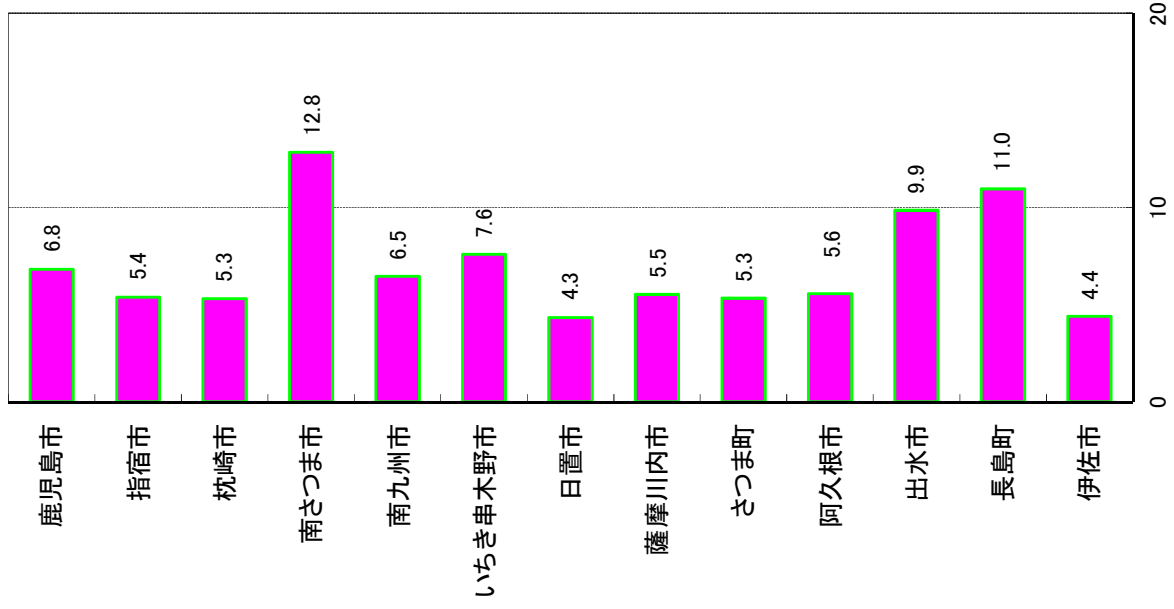
図1 市町村別結核り患率（人口10万対）

（令和5年）

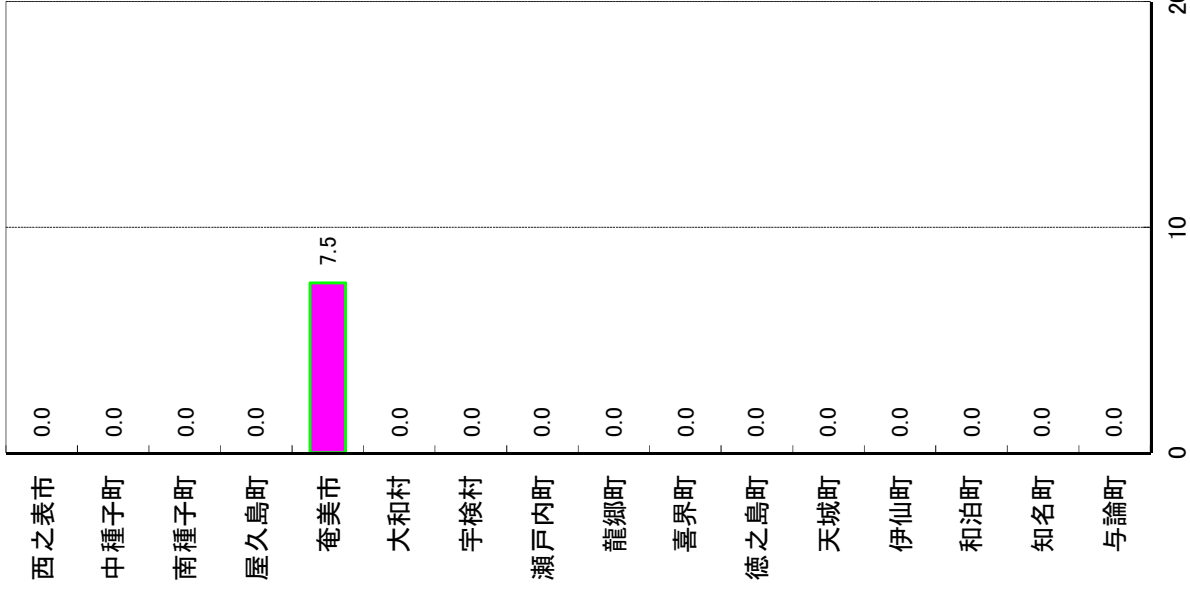


資料：結核発生动向調査事業

市町村別結核有病率（人口10万対）



（令和5年）



資料：結核発生动向調査事業

新登録患者の状況

図2 結核り患率の年次推移

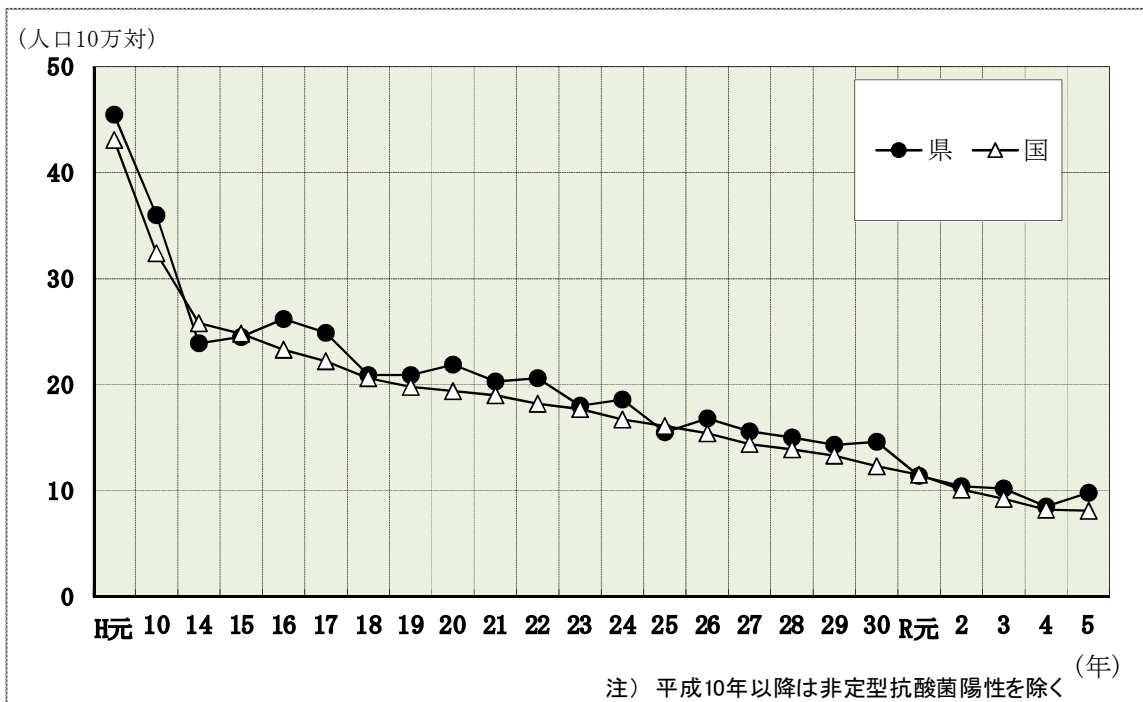


表2 新登録患者及びり患率の年次推移 (人口10万対)

区 分 年 次	鹿児島県		全 国	
	新登録患者 数 (人)	り患率	新登録患者 数 (人)	り患率
平成元年	824	45.5	53,112	43.1
平成10年	644	36.0	41,033	32.4
平成14年	426	23.9	32,828	25.8
平成15年	435	24.5	31,638	24.8
平成16年	463	26.2	29,736	23.3
平成17年	437	24.9	28,319	22.2
平成18年	364	20.9	26,384	20.6
平成19年	362	20.9	25,311	19.8
平成20年	376	21.9	24,760	19.4
平成21年	347	20.3	24,170	19.0
平成22年	352	20.6	23,261	18.2
平成23年	305	18.0	22,681	17.7
平成24年	314	18.6	21,283	16.7
平成25年	261	15.5	20,495	16.1
平成26年	281	16.8	19,615	15.4
平成27年	257	15.6	18,280	14.4
平成28年	245	15.0	17,625	13.9
平成29年	233	14.3	16,789	13.3
平成30年	236	14.6	15,590	12.3
令和元年	183	11.4	14,460	11.5
令和2年	166	10.4	12,739	10.1
令和3年	161	10.2	11,519	9.2
令和4年	133	8.5	10,235	8.2
令和5年	152	9.8	10,096	8.1

注) 平成10年以降は非定型抗酸菌陽性を除く

表3 新登録患者数（活動性分類別・年齢階級別・性別）

（令和5年）

（人）

活動性 分類 性別 年齢別 (歳)	活 動 性 結 核											潜在性結核感染症 (別掲)		
	肺 結 核 活 動 性						肺外結核 活動性		総 数					
	喀痰塗抹 陽 性		その他の 結核菌 陽 性		菌陰性 ・ その他									
	男	女	男	女	男	女	男	女	男	女	計	男	女	計
0～4	-	-	-	-	-	-	-	-	-	-	-	5	3	8
5～9	-	-	-	-	-	-	-	-	-	-	-	1	-	1
10～14	-	-	-	-	-	-	-	-	-	-	-	-	-	-
15～19	-	-	1	-	-	-	-	-	1	-	1	-	-	-
20～29	2	3	2	4	-	1	-	3	4	11	15	1	3	4
30～39	2	1	-	-	-	-	-	1	2	2	4	4	3	7
40～49	2	-	-	-	-	2	-	-	2	2	4	2	4	6
50～59	2	1	1	1	2	1	-	-	5	3	8	3	8	11
60～69	3	-	2	2	1	-	4	2	10	4	14	4	7	11
70～	28	16	15	14	4	2	10	17	57	49	106	5	13	18
計	39	21	21	21	7	6	14	23	81	71	152	25	41	66

資料：結核発生動向調査事業

表4 新登録患者数（活動性分類別・保健所別）

（令和5年）

（人）

活動性 分類 保健所	活 動 性 結 核									潜在性 結核感染症 (別掲)
	肺結核活動性						肺外結核 活動性		総数	
	喀痰塗抹 陽 性		その他の 結核菌 陽 性		菌陰性 ・ その他		人数	総数に対 する割合 (%)		
	人数	総数に対 する割合 (%)	人数	総数に対 する割合 (%)	人数	総数に対 する割合 (%)				
指 宿	1	50.0	0	-	0	-	1	50.0	2	2
加世田	6	54.5	2	18.2	1	9.1	2	18.2	11	4
伊集院	3	50.0	0	-	0	-	3	50.0	6	3
川 薩	4	36.4	2	18.2	1	9.1	4	36.4	11	2
出 水	8	61.5	3	23.1	1	7.7	1	7.7	13	1
大 口	0	-	1	50.0	0	-	1	50.0	2	1
始 良	5	35.7	4	28.6	0	-	5	35.7	14	2
志布志	3	33.3	3	33.3	1	11.1	2	22.2	9	1
鹿 屋	7	43.8	5	31.3	1	6.3	3	18.8	16	11
西之表	0	-	0	-	0	-	0	-	0	1
屋久島	0	-	0	-	0	-	0	-	0	0
名 瀬	4	44.4	2	22.2	1	11.1	2	22.2	9	3
徳之島	1	100.0	0	-	0	-	0	-	1	1
鹿児島市	18	31.0	20	34.5	7	12.1	13	22.4	58	34
県計	60	39.5	42	27.6	13	8.6	37	24.3	152	66

資料：結核発生動向調査事業

表5 新登録有症状肺結核患者数（発病～初診，初診～診断，発病～診断の期間別）

	活 動 性 肺 結 核					
	総 数	喀 痰 塗 抹 陽 性			その他の結核菌陽性	菌陰性・その他
		総 数	初回治療	再治療		
発病～初診の期間	89	53	52	1	29	7
2週未満	18	12	12	0	6	0
2週以上1月未満	10	5	5	0	4	1
1月以上2月未満	8	4	4	0	4	0
2月以上3月未満	4	1	1	0	2	1
3月以上6月未満	7	6	6	0	0	1
6月以上	1	1	1	0	0	0
不明・該当せず	41	24	23	1	13	4
初診～診断の期間	89	53	52	1	29	7
2週未満	51	36	36	0	11	4
2週以上1月未満	15	8	8	0	6	1
1月以上2月未満	9	3	3	0	6	0
2月以上3月未満	2	0	0	0	2	0
3月以上6月未満	1	1	1	0	0	0
6月以上	3	1	1	0	0	2
不明・該当せず	8	4	3	1	4	0
発病～診断の期間	89	53	52	1	29	7
2週間未満	9	6	6	0	3	0
2週間以上1月未満	10	7	7	0	3	0
1月以上2月未満	8	5	5	0	3	0
2月以上3月未満	10	3	3	0	6	1
3月以上6月未満	10	7	7	0	2	1
6月以上	2	1	1	0	0	1
不明・該当せず	40	24	23	1	12	4

資料：結核発生動向調査事業

図3 潜在性結核感染症(初感染結核)登録者数(年齢階級別の年次推移)

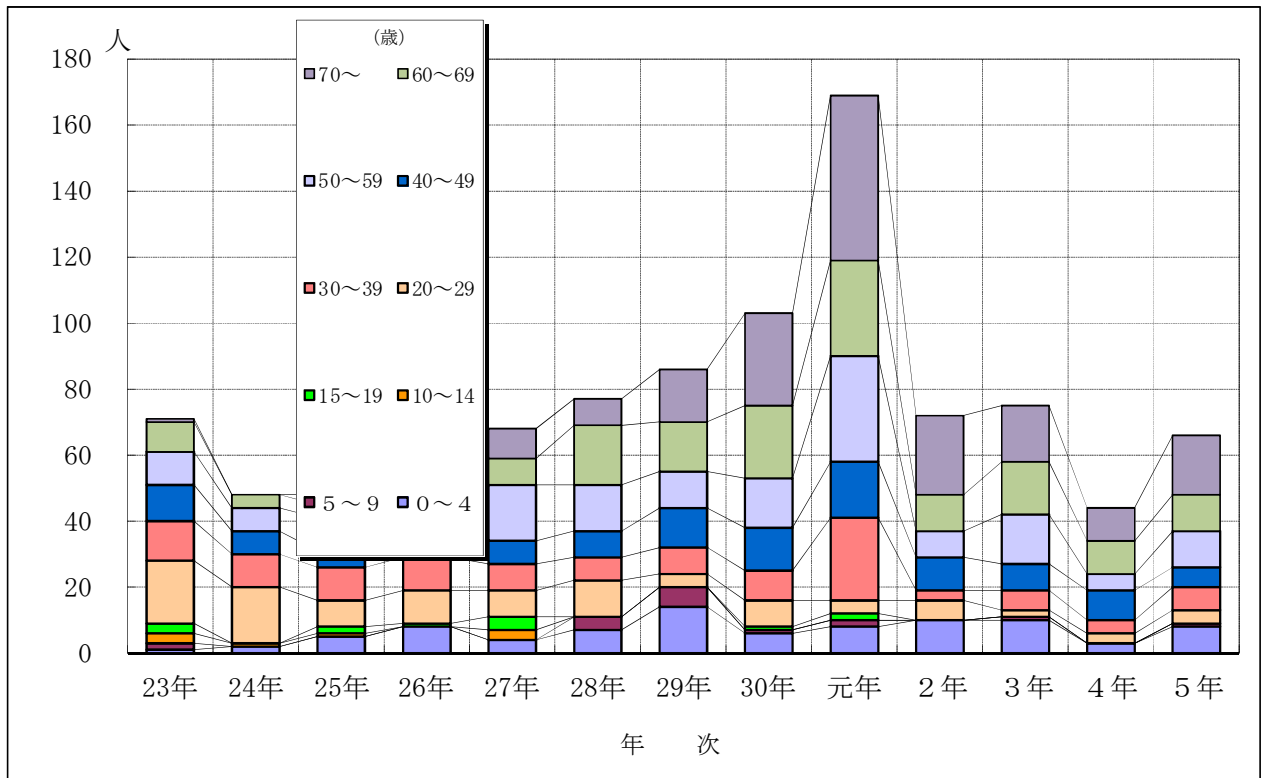


表6 潜在性結核感染症(初感染結核)登録者数(年齢階級別の年次推移)

年 年齢階級 歳	(人)												
	平成 23年	24年	25年	26年	27年	28年	29年	30年	令和 元年	2年	3年	4年	5年
0～4	1	2	5	8	4	7	14	6	8	10	10	3	8
5～9	2	-	-	-	-	4	6	1	2	-	1	-	1
10～14	3	1	1	-	3	-	-	-	-	-	-	-	-
15～19	3	-	2	1	4	-	-	1	2	-	-	-	-
20～29	19	17	8	10	8	11	4	8	4	6	2	3	4
30～39	12	10	10	10	8	7	8	9	25	3	6	4	7
40～49	11	7	5	10	7	8	12	13	17	10	8	9	6
50～59	10	7	10	11	17	14	11	15	32	8	15	5	11
60～69	9	4	4	7	8	18	15	22	29	11	16	10	11
70～	1	-	3	6	9	8	16	28	50	24	17	10	18
計	71	48	48	63	68	77	86	103	169	72	75	44	66

図4 新登録肺結核患者の菌検査結果

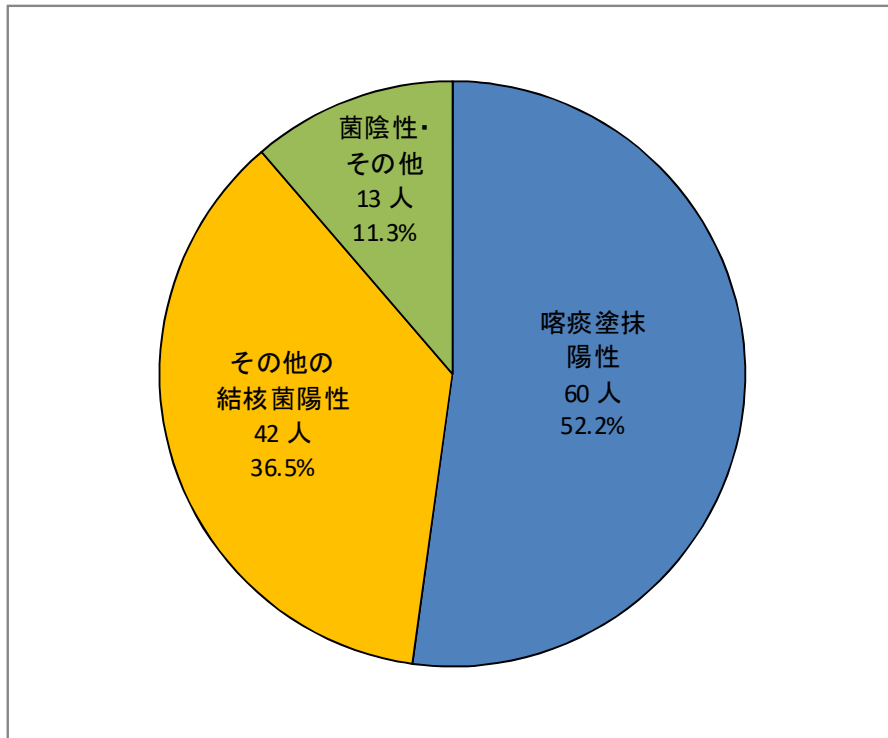


表7 新登録肺結核患者の登録時菌検査結果（年齢階級別）
（令和5年）

結果 年齢階級	喀痰塗抹陽性	その他の結核菌陽性	菌陰性・その他	計
0～4歳	0	0	0	0
5～9	0	0	0	0
10～14	0	0	0	0
15～19	0	1	0	1
20～29	5	6	1	12
30～39	3	0	0	3
40～49	2	0	2	4
50～59	3	2	3	8
60～69	3	4	1	8
70～	44	29	6	79
計	60	42	13	115

表8 新登録肺結核患者数（職業別・保健所別排菌の状況）

（令和5年）

（人）

職業別 保健所	総数		接客業		保健関係等従事者		教員 医師		小学生等 中学生等		高校生等		その他の職業		不明	
	喀痰塗抹陽性	その他	喀痰塗抹陽性	その他	喀痰塗抹陽性	その他	喀痰塗抹陽性	その他	喀痰塗抹陽性	その他	喀痰塗抹陽性	その他	喀痰塗抹陽性	その他	喀痰塗抹陽性	その他
指宿	1	-	-	-	-	-	-	-	-	-	-	-	1	-	-	-
加世田	6	3	-	-	-	-	-	-	-	-	-	-	6	3	-	-
伊集院	3	-	-	-	-	-	-	-	-	-	-	-	3	-	-	-
川薩	4	3	-	-	-	-	-	-	-	-	-	-	4	3	-	-
出水	8	4	-	-	-	-	-	-	-	-	-	-	8	4	-	-
大口	-	1	-	-	-	-	-	-	-	-	-	-	-	1	-	-
始良	5	4	-	-	-	-	-	-	-	-	-	-	5	4	-	-
志布志	3	4	-	-	-	-	-	-	-	-	-	-	3	4	-	-
鹿屋	7	6	-	-	1	-	-	-	-	-	-	-	6	6	-	-
西之表	-	-	-	-	-	-	-	-	-	-	-	-	-	-	-	-
屋久島	-	-	-	-	-	-	-	-	-	-	-	-	-	-	-	-
名瀬	4	3	1	-	-	-	-	-	-	-	-	-	3	3	-	-
徳之島	1	-	-	-	-	-	-	-	-	-	-	-	1	-	-	-
鹿児島市	18	27	-	-	-	1	-	-	-	-	1	-	18	25	-	-
計	60	55	1	0	1	1	0	0	0	0	1	-	58	53	0	0

資料：結核発生動向調査事業
注）非結核性抗酸菌陽性除く

表9 新登録患者数（保健所別・り患率年次推移）

年次 保健所	令和元年		令和2年		令和3年		令和4年		令和5年	
	新登録患者数	り患率	新登録患者数	り患率	新登録患者数	り患率	新登録患者数	り患率	新登録患者数	り患率
	人	10万対	人	10万対	人	10万対	人	10万対	人	10万対
指宿	3	7.6	0	0.0	6	15.6	3	7.9	2	5.4
加世田	16	18.3	13	15.1	6	7.1	9	10.9	11	13.6
伊集院	2	2.6	4	5.3	9	12.0	3	4.0	6	8.2
川薩	20	17.6	16	14.2	14	12.5	10	9.1	11	10.1
出水	15	18.4	8	9.9	6	7.5	7	8.9	13	16.7
大口	4	16.1	3	12.3	5	21.0	4	17.1	2	8.8
始良	12	5.7	18	8.6	20	9.6	15	7.2	14	6.7
志布志	5	6.6	4	5.4	8	10.9	5	6.9	9	12.7
鹿屋	15	10.0	17	11.5	12	8.2	13	9.0	16	11.2
西之表	2	7.1	1	3.6	1	3.7	2	7.5	0	0.0
屋久島	1	8.3	3	25.3	0	0.0	0	0.0	0	0.0
名瀬	13	19.7	13	20.0	14	21.7	10	15.7	9	14.4
徳之島	6	15.3	6	15.5	4	10.4	4	10.6	1	2.7
鹿児島市	69	11.6	60	10.1	56	9.5	48	8.1	58	9.9
県計	183	11.4	166	10.5	161	10.2	133	8.5	152	9.8
全国	14,460	11.5	12,739	10.1	11,519	9.2	10,235	8.2	10,096	8.1

注) 非結核性抗酸菌陽性を除く

資料：結核発生動向調査事業

図5 新登録患者数（年齢階級別割合の年次推移）

（鹿児島県）

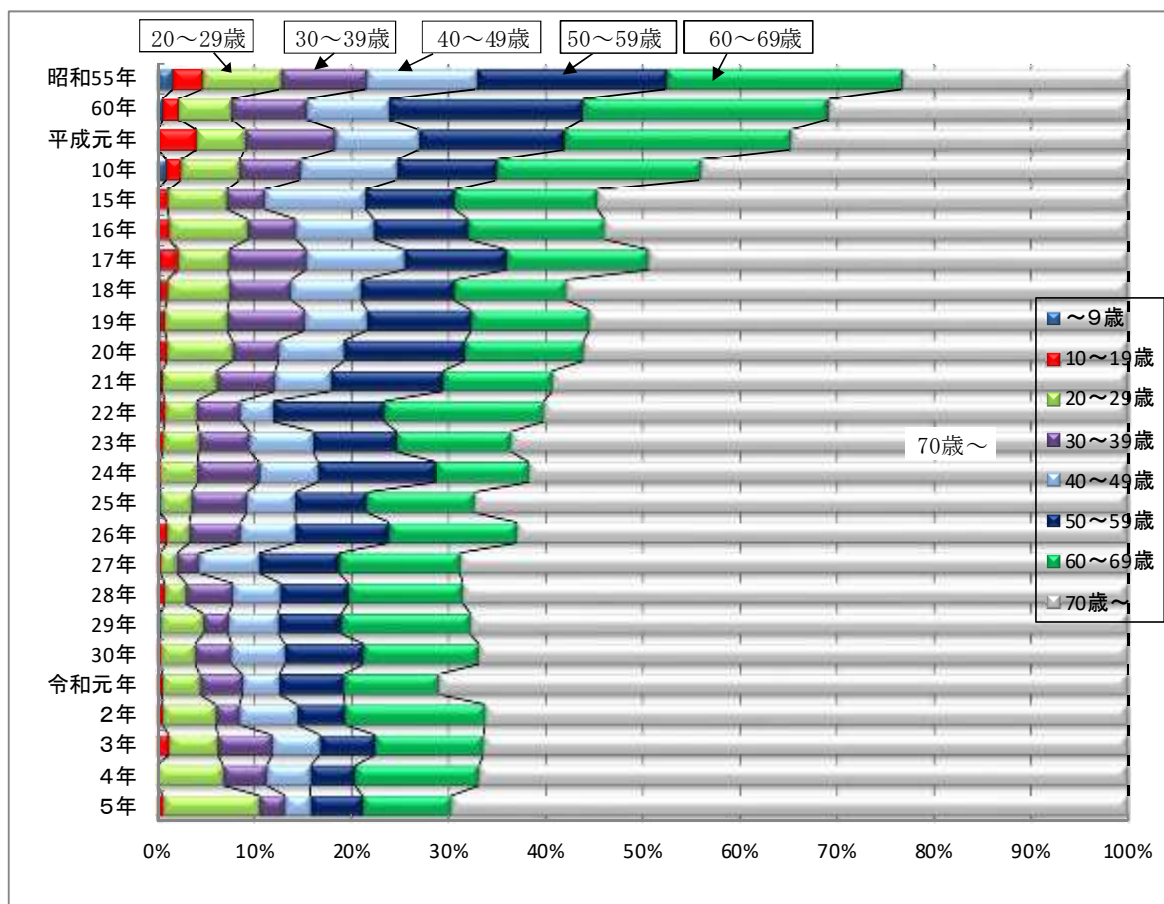


表10 新登録患者数（年齢階級別割合の年次推移）

年次	年齢								不詳	計	70歳以上の比率
	0～9歳	10～19	20～29	30～39	40～49	50～59	60～69	70～			
昭和 55年	25	49	129	139	181	309	385	367	0	1,584	23.2 %
60年	6	18	57	80	90	210	266	325	0	1,052	30.9 %
平成 元年	1	32	41	77	71	124	192	286	0	824	34.7 %
10年	6	10	39	40	64	67	135	283	0	644	43.9 %
15年	0	5	26	17	45	40	64	238	0	435	54.7 %
16年	0	6	37	23	37	45	65	250	0	463	54.0 %
17年	1	8	23	35	44	46	64	216	0	437	49.4 %
18年	1	3	23	23	26	35	42	211	0	364	58.0 %
19年	1	2	23	29	23	39	44	201	0	362	55.5 %
20年	1	3	25	18	25	47	46	211	0	376	56.1 %
21年	1	1	19	21	20	40	39	206	0	347	59.4 %
22年	1	2	11	16	12	40	58	212	0	352	60.2 %
23年	0	2	11	16	20	26	36	194	0	305	63.6 %
24年	0	1	12	20	19	38	30	194	0	314	61.8 %
25年	1	0	8	15	13	19	29	176	0	261	67.4 %
26年	0	3	6	15	16	27	37	177	0	281	63.0 %
27年	0	1	4	6	16	21	32	177	0	257	68.9 %
28年	0	2	5	12	12	17	29	168	0	245	68.6 %
29年	1	0	10	6	12	15	31	158	0	233	67.8 %
30年	0	1	8	9	13	19	28	158	0	236	66.9 %
令和 元年	0	1	7	8	7	12	18	130	0	183	71.0 %
2年	0	1	9	4	10	8	24	110	0	166	66.3 %
3年	0	2	8	9	8	9	18	107	0	161	66.5 %
4年	0	0	9	6	6	6	17	89	0	133	66.9 %
5年	0	1	15	4	4	8	14	106	0	152	69.7 %

注) 平成10年以降は非結核性抗酸菌陽性を除く。

表11 令和5年 新登録患者 活動性別，発見方法別内訳

発見方法別		活動性結核					総数	(別掲) 潜在性結核感染症
		肺結核活動性				肺外 結核 活動性		
		喀痰塗抹陽性		その他の 結核菌陽性	菌陰性 その他			
		初回治療	再治療					
個別健康診断		0	0	1	0	0	1	2
定期健診	学校健診	0	0	2	0	0	2	0
	住民健診	1	0	0	0	0	1	0
	職場健診	3	0	3	1	0	7	5
	施設健診	0	0	0	0	0	0	0
接触者検診	家族健診	0	0	0	1	0	1	5
	その他	0	0	1	3	0	4	24
その他の集団健診		0	0	0	0	0	0	0
医療機関受診等		55	0	35	8	37	135	24
その他		0	0	0	0	0	0	6
不明		0	0	0	0	0	0	0
登録中の健康診断		0	1	0	0	0	1	0
総数		59	1	42	13	37	152	66

資料：結核発生動向調査事業

表12 新登録者数 (活動性, 保健所別)

(令和5年中)

保健所名	活動性結核					計	(別掲) 潜在性 結核感染症	喀痰塗抹陽性 り患率 (人口10万対)
	肺結核活動性				肺外 結核 活動性			
	喀痰塗抹陽性		その他の 結核菌 陽性	菌陰性・ その他				
	初回治療	再治療						
指 宿	1	-	-	-	1	2	2	3
加 世 田	6	-	2	1	2	11	4	7.4
伊 集 院	3	-	-	-	3	6	3	4.1
川 薩	4	-	2	1	4	11	2	3.7
出 水	8	-	3	1	1	13	1	10.3
大 口	-	-	1	-	1	2	1	-
始 良	5	-	4	-	5	14	2	2.4
志 布 志	2	1	3	1	2	9	1	4.2
鹿 屋	7	-	5	1	3	16	11	4.9
西 之 表	-	-	-	-	-	-	1	-
屋 久 島	-	-	-	-	-	-	-	-
名 瀬	4	-	2	1	2	9	3	6.4
徳 之 島	1	-	-	-	-	1	1	2.7
鹿児島市	18	-	20	7	13	58	34	3.1
計	59	1	42	13	37	152	66	3.9

表13 年齢階級別・新登録患者の状況（令和5年）

	新登録患者数	構成比(%)	り患率 (人口10万対)	喀痰塗抹 陽性患者数	喀痰塗抹 陽性患者 り患率	人口
総数	152	100.0	9.8	60	3.9	1,548,684
0～4歳	0	0.0	0.0	0	0.0	55,638
5～9歳	0	0.0	0.0	0	0.0	66,458
10～14歳	0	0.0	0.0	0	0.0	72,897
15～19歳	1	0.7	1.4	0	0.0	70,415
20～29歳	15	9.9	13.7	5	4.6	109,777
30～39歳	4	2.6	2.8	3	2.1	141,974
40～49歳	4	2.6	2.2	2	1.1	185,310
50～59歳	8	5.3	4.3	3	1.6	186,299
60～64歳	4	2.6	3.9	0	0.0	103,147
65～69歳	10	6.6	8.5	3	2.6	117,489
70歳以上	106	69.7	26.9	44	11.2	394,490

*人口は令和5年10月1日現在（県統計課資料より）

*総数には、年齢不詳も含む。

表14 新登録患者状況

区分	令和元年		令和2年		令和3年		令和4年		令和5年	
	人数	人口10万 対率	人数	人口10万 対率	人数	人口10万 対率	人数	人口10万 対率	人数	人口11 万対率
総合患者分類コード										
新登録患者総数(り患率)	183	11.4	166	10.5	161	10.2	133	8.5	152	9.8
肺結核活動性	132	8.2	128	8.1	127	8.1	92	5.9	115	7.4
喀痰塗抹陽性	59	3.7	53	3.3	56	3.6	38	2.4	60	3.9
初回治療	56	3.5	52	3.3	54	3.4	37	2.4	59	3.8
再治療	3	0.2	1	0.1	2	0.1	1	0.1	1	0.1
その他の結核菌陽性	54	3.4	62	3.9	64	4.1	47	3.0	42	2.7
菌陰性・その他	19	1.2	13	0.8	7	0.4	7	0.4	13	0.8
肺外結核活動性	51	3.2	38	2.4	34	2.2	41	2.6	37	2.4
(別掲)潜在性結核感染症	169	10.6	72	4.5	75	4.8	44	2.8	66	4.3

表15 令和5年 新登録患者, 活動性, 化療内容別内訳

保健所名	化療内容別	活動性結核					総数	(別掲) 潜在性結核感染症
		肺結核活動性			肺外結核活動性			
		喀痰塗抹陽性		菌陰性その他				
		初回治療	再治療			その他の結核菌陽性		
総数	INH及びRFP及びPZAとEB又はSMの4剤	37	-	30	11	23	101	-
	INH及びRFP及びPZAを含む3剤以上	-	-	-	-	-	-	-
	上記以外のINH及びRFPを含む3剤以上	20	-	8	2	12	42	-
	INH及びRFPの2剤併用	-	-	1	-	-	1	2
	その他の2剤併用	-	-	-	-	-	-	-
	その他の3剤以上併用	1	-	-	-	-	1	-
	INH単独	-	-	-	-	-	-	62
	その他の単独	-	-	-	-	-	-	2
	不明・化療なし	1	1	3	-	2	7	-
総数	59	1	42	13	37	152	66	
指宿	INH及びRFP及びPZAとEB又はSMの4剤	-	-	-	-	1	1	-
	INH及びRFP及びPZAを含む3剤以上	-	-	-	-	-	-	-
	上記以外のINH及びRFPを含む3剤以上	1	-	-	-	-	1	-
	INH及びRFPの2剤併用	-	-	-	-	-	-	-
	その他の2剤併用	-	-	-	-	-	-	-
	その他の3剤以上併用	-	-	-	-	-	-	-
	INH単独	-	-	-	-	-	-	2
	その他の単独	-	-	-	-	-	-	-
	不明・化療なし	-	-	-	-	-	-	-
総数	1	-	-	-	1	2	2	
加世田	INH及びRFP及びPZAとEB又はSMの4剤	3	-	1	1	1	6	-
	INH及びRFP及びPZAを含む3剤以上	-	-	-	-	-	-	-
	上記以外のINH及びRFPを含む3剤以上	3	-	1	-	1	5	-
	INH及びRFPの2剤併用	-	-	-	-	-	-	-
	その他の2剤併用	-	-	-	-	-	-	-
	その他の3剤以上併用	-	-	-	-	-	-	-
	INH単独	-	-	-	-	-	-	4
	その他の単独	-	-	-	-	-	-	-
	不明・化療なし	-	-	-	-	-	-	-
総数	6	-	2	1	2	11	4	
伊集院	INH及びRFP及びPZAとEB又はSMの4剤	2	-	-	-	2	4	-
	INH及びRFP及びPZAを含む3剤以上	-	-	-	-	-	-	-
	上記以外のINH及びRFPを含む3剤以上	1	-	-	-	-	1	-
	INH及びRFPの2剤併用	-	-	-	-	-	-	-
	その他の2剤併用	-	-	-	-	-	-	-
	その他の3剤以上併用	-	-	-	-	-	-	-
	INH単独	-	-	-	-	-	-	3
	その他の単独	-	-	-	-	-	-	-
	不明・化療なし	-	-	-	-	1	1	-
総数	3	-	-	-	3	6	3	
川薩	INH及びRFP及びPZAとEB又はSMの4剤	1	-	2	-	2	5	-
	INH及びRFP及びPZAを含む3剤以上	-	-	-	-	-	-	-
	上記以外のINH及びRFPを含む3剤以上	2	-	-	1	2	5	-
	INH及びRFPの2剤併用	-	-	-	-	-	-	-
	その他の2剤併用	-	-	-	-	-	-	-
	その他の3剤以上併用	-	-	-	-	-	-	-
	INH単独	-	-	-	-	-	-	2
	その他の単独	-	-	-	-	-	-	-
	不明・化療なし	1	-	-	-	-	1	-
総数	4	-	-	1	4	11	2	

保健所名	化療内容別	活動性結核					総数	(別掲) 潜在性結核感染症
		肺結核活動性			肺外結核活動性			
		喀痰塗抹陽性		その他の結核菌陽性				
		初回治療	再治療			菌陰性その他		
出水	INH及びRFP及びPZAとEB又はSMの4剤	5	-	3	1	-	9	-
	INH及びRFP及びPZAを含む3剤以上	-	-	-	-	-	-	-
	上記以外のINH及びRFPを含む3剤以上	2	-	-	-	1	3	-
	INH及びRFPの2剤併用	-	-	-	-	-	-	-
	その他の2剤併用	-	-	-	-	-	-	-
	その他の3剤以上併用	1	-	-	-	-	1	-
	INH単独	-	-	-	-	-	-	1
	その他の単独	-	-	-	-	-	-	-
	不明・化療なし	-	-	-	-	-	-	-
総数	8	-	3	1	1	13	1	
大口	INH及びRFP及びPZAとEB又はSMの4剤	-	-	-	-	-	-	-
	INH及びRFP及びPZAを含む3剤以上	-	-	-	-	-	-	-
	上記以外のINH及びRFPを含む3剤以上	-	-	1	-	1	2	-
	INH及びRFPの2剤併用	-	-	-	-	-	-	-
	その他の2剤併用	-	-	-	-	-	-	-
	その他の3剤以上併用	-	-	-	-	-	-	-
	INH単独	-	-	-	-	-	-	1
	その他の単独	-	-	-	-	-	-	-
	不明・化療なし	-	-	-	-	-	-	-
総数	-	-	1	-	1	2	1	
始良	INH及びRFP及びPZAとEB又はSMの4剤	2	-	3	-	3	8	-
	INH及びRFP及びPZAを含む3剤以上	-	-	-	-	-	-	-
	上記以外のINH及びRFPを含む3剤以上	3	-	1	-	1	5	-
	INH及びRFPの2剤併用	-	-	-	-	-	-	-
	その他の2剤併用	-	-	-	-	-	-	-
	その他の3剤以上併用	-	-	-	-	-	-	-
	INH単独	-	-	-	-	-	-	2
	その他の単独	-	-	-	-	-	-	-
	不明・化療なし	-	-	-	-	1	1	-
総数	5	-	4	-	5	14	2	
志布志	INH及びRFP及びPZAとEB又はSMの4剤	2	-	3	1	2	8	-
	INH及びRFP及びPZAを含む3剤以上	-	-	-	-	-	-	-
	上記以外のINH及びRFPを含む3剤以上	-	-	-	-	-	-	-
	INH及びRFPの2剤併用	-	-	-	-	-	-	-
	その他の2剤併用	-	-	-	-	-	-	-
	その他の3剤以上併用	-	-	-	-	-	-	-
	INH単独	-	-	-	-	-	-	1
	その他の単独	-	-	-	-	-	-	-
	不明・化療なし	-	1	-	-	-	1	-
総数	2	1	3	1	2	9	1	
鹿屋	INH及びRFP及びPZAとEB又はSMの4剤	5	-	3	1	2	11	-
	INH及びRFP及びPZAを含む3剤以上	-	-	-	-	-	-	-
	上記以外のINH及びRFPを含む3剤以上	2	-	2	-	1	5	-
	INH及びRFPの2剤併用	-	-	-	-	-	-	1
	その他の2剤併用	-	-	-	-	-	-	-
	その他の3剤以上併用	-	-	-	-	-	-	-
	INH単独	-	-	-	-	-	-	8
	その他の単独	-	-	-	-	-	-	2
	不明・化療なし	-	-	-	-	-	-	-
総数	7	-	5	1	3	16	11	

保健所名	化療内容別	活動性結核					総数	(別掲) 潜在性結核感染症
		肺結核活動性				肺外結核活動性		
		喀痰塗抹陽性		その他の結核菌陽性	菌陰性その他			
		初回治療	再治療					
西之表	INH及びRFP及びPZAとEB又はSMの4剤	-	-	-	-	-	-	-
	INH及びRFP及びPZAを含む3剤以上	-	-	-	-	-	-	-
	上記以外のINH及びRFPを含む3剤以上	-	-	-	-	-	-	-
	INH及びRFPの2剤併用	-	-	-	-	-	-	-
	その他の2剤併用	-	-	-	-	-	-	-
	その他の3剤以上併用	-	-	-	-	-	-	-
	INH単独	-	-	-	-	-	-	1
	その他の単独	-	-	-	-	-	-	-
	不明・化療なし	-	-	-	-	-	-	-
	総数	-	-	-	-	-	-	1
屋久島	INH及びRFP及びPZAとEB又はSMの4剤	-	-	-	-	-	-	-
	INH及びRFP及びPZAを含む3剤以上	-	-	-	-	-	-	-
	上記以外のINH及びRFPを含む3剤以上	-	-	-	-	-	-	-
	INH及びRFPの2剤併用	-	-	-	-	-	-	-
	その他の2剤併用	-	-	-	-	-	-	-
	その他の3剤以上併用	-	-	-	-	-	-	-
	INH単独	-	-	-	-	-	-	-
	その他の単独	-	-	-	-	-	-	-
	不明・化療なし	-	-	-	-	-	-	-
	総数	-	-	-	-	-	-	-
名瀬	INH及びRFP及びPZAとEB又はSMの4剤	4	-	2	1	2	9	-
	INH及びRFP及びPZAを含む3剤以上	-	-	-	-	-	-	-
	上記以外のINH及びRFPを含む3剤以上	-	-	-	-	-	-	-
	INH及びRFPの2剤併用	-	-	-	-	-	-	1
	その他の2剤併用	-	-	-	-	-	-	-
	その他の3剤以上併用	-	-	-	-	-	-	-
	INH単独	-	-	-	-	-	-	2
	その他の単独	-	-	-	-	-	-	-
	不明・化療なし	-	-	-	-	-	-	-
	総数	4	-	2	1	2	9	3
徳之島	INH及びRFP及びPZAとEB又はSMの4剤	1	-	-	-	-	1	-
	INH及びRFP及びPZAを含む3剤以上	-	-	-	-	-	-	-
	上記以外のINH及びRFPを含む3剤以上	-	-	-	-	-	-	-
	INH及びRFPの2剤併用	-	-	-	-	-	-	-
	その他の2剤併用	-	-	-	-	-	-	-
	その他の3剤以上併用	-	-	-	-	-	-	-
	INH単独	-	-	-	-	-	-	1
	その他の単独	-	-	-	-	-	-	-
	不明・化療なし	-	-	-	-	-	-	-
	総数	1	-	-	-	-	1	1
鹿児島市	INH及びRFP及びPZAとEB又はSMの4剤	12	-	13	6	8	39	-
	INH及びRFP及びPZAを含む3剤以上	-	-	-	-	-	-	-
	上記以外のINH及びRFPを含む3剤以上	6	-	3	1	5	15	-
	INH及びRFPの2剤併用	-	-	1	-	-	1	-
	その他の2剤併用	-	-	-	-	-	-	-
	その他の3剤以上併用	-	-	-	-	-	-	-
	INH単独	-	-	-	-	-	-	34
	その他の単独	-	-	-	-	-	-	-
	不明・化療なし	-	-	3	-	-	3	-
	総数	18	-	20	7	13	58	34

表16 市町村別・年齢階層別結核り患率（令和元年～令和5年）

保健所別	市町村	年齢階層	令和元年	令和2年	令和3年	令和4年	令和5年	計 (人)	5年間平均 新規患者数 (a) (人)	5年間平均 り患率 (a)/(b)×10万	令和5年人口 (b) (人)
			新規登録 患者 (人)	新規登録 患者 (人)	新規登録 患者 (人)	新規登録 患者 (人)	新規登録 患者 (人)				
指 宿	指宿市	0～19	-	-	-	-	-	-	0.0	0.0	5,604
		20～29	-	-	-	1	1	2	0.4	19.9	2,007
		30～39	-	-	-	-	-	-	0.0	0.0	3,107
		40～49	-	-	1	-	-	1	0.2	4.8	4,154
		50～59	1	-	1	-	-	2	0.4	10.0	3,992
		60～69	-	-	1	-	-	1	0.2	3.3	6,084
		70以上	2	-	3	2	1	8	1.6	13.2	12,093
		計	3	-	6	3	2	14	2.8	7.5	37,159
加 世 田	枕崎市	0～19	-	-	-	-	-	-	0.0	0.0	2,602
		20～29	-	-	1	-	1	2	0.4	39.2	1,020
		30～39	1	-	-	-	-	1	0.2	14.3	1,396
		40～49	-	-	-	-	-	-	0.0	0.0	1,931
		50～59	-	-	-	-	-	-	0.0	0.0	2,376
		60～69	1	1	-	-	-	2	0.4	13.1	3,062
		70以上	2	1	2	1	1	7	1.4	21.9	6,403
		計	4	2	3	1	2	12	2.4	12.7	18,842
世 田	南さつま市	0～19	-	-	-	-	-	-	0.0	0.0	5,047
		20～29	-	-	-	1	2	3	0.6	37.7	1,592
		30～39	1	-	1	-	-	2	0.4	16.3	2,455
		40～49	-	-	-	-	-	-	0.0	0.0	3,129
		50～59	-	-	-	-	1	1	0.2	5.9	3,393
		60～69	1	1	-	-	-	2	0.4	7.9	5,033
		70以上	7	5	-	2	3	17	3.4	34.1	9,968
		計	9	6	1	3	6	25	5.0	16.1	31,134
世 田	南九州市	0～19	-	-	-	-	-	-	0.0	0.0	4,488
		20～29	1	1	-	-	-	2	0.4	26.9	1,486
		30～39	-	-	-	-	-	-	0.0	0.0	2,530
		40～49	-	-	-	2	-	2	0.4	12.2	3,288
		50～59	-	-	-	1	-	1	0.2	5.6	3,556
		60～69	-	-	-	-	1	1	0.2	3.7	5,470
		70以上	2	4	2	2	2	12	2.4	23.7	10,144
		計	3	5	2	5	3	18	3.6	11.6	30,973
伊 集 院	いちき 串木野市	0～19	-	-	-	-	-	-	0.0	0.0	4,270
		20～29	1	-	1	-	-	2	0.4	21.1	1,895
		30～39	-	-	-	-	1	1	0.2	10.2	1,956
		40～49	-	-	1	-	-	1	0.2	6.8	2,962
		50～59	-	-	-	-	-	-	0.0	0.0	3,281
		60～69	-	1	1	-	-	2	0.4	10.4	3,855
		70以上	-	1	2	1	2	6	1.2	14.9	8,058
		計	1	2	5	1	3	12	2.4	9.1	26,323
伊 集 院	日置市	0～19	-	-	-	-	-	-	0.0	0.0	8,228
		20～29	-	-	-	-	-	-	0.0	0.0	2,872
		30～39	-	-	-	-	-	-	0.0	0.0	4,012
		40～49	-	-	-	-	-	-	0.0	0.0	5,264
		50～59	-	-	-	-	-	-	0.0	0.0	5,425
		60～69	1	-	1	1	1	4	0.8	11.3	7,067
		70以上	-	2	3	1	2	8	1.6	12.2	13,131
		計	1	2	4	2	3	12	2.4	5.2	46,069
伊 集 院	三島村	0～19	-	-	-	-	-	-	0.0	0.0	90
		20～29	-	-	-	-	-	-	0.0	0.0	27
		30～39	-	-	-	-	-	-	0.0	0.0	34
		40～49	-	-	-	-	-	-	0.0	0.0	57
		50～59	-	-	-	-	-	-	0.0	0.0	50
		60～69	-	-	-	-	-	-	0.0	0.0	38
		70以上	-	-	-	-	-	-	0.0	0.0	78
		計	-	-	-	-	-	-	0.0	0.0	374
伊 集 院	十島村	0～19	-	-	-	-	-	-	0.0	0.0	158
		20～29	-	-	-	-	-	-	0.0	0.0	41
		30～39	-	-	-	-	-	-	0.0	0.0	73
		40～49	-	-	-	-	-	-	0.0	0.0	94
		50～59	-	-	-	-	-	-	0.0	0.0	103
		60～69	-	-	-	-	-	-	0.0	0.0	123
		70以上	-	-	-	-	-	-	0.0	0.0	145
		計	-	-	-	-	-	-	0.0	0.0	737

保健所別	市町村	年齢階層	令和元年	令和2年	令和3年	令和4年	令和5年	計 (人)	5年間平均 新規患者数 (a)	5年間平均 り患率 (a)/(b)×10万	令和5年人口 (b)
			新規登録 患者 (人)	新規登録 患者 (人)	新規登録 患者 (人)	新規登録 患者 (人)	新規登録 患者 (人)				
川	薩摩川内市	0～19	-	-	-	-	1	1	0.2	1.2	16,468
		20～29	1	2	-	-	-	3	0.6	8.6	6,951
		30～39	-	-	1	1	-	2	0.4	4.6	8,738
		40～49	2	-	-	1	-	3	0.6	5.5	10,873
		50～59	2	1	1	1	-	5	1.0	9.2	10,906
		60～69	1	2	2	-	1	6	1.2	9.5	12,632
		70以上	10	6	8	6	7	37	7.4	32.1	23,045
		計	16	11	12	9	9	57	11.4	12.6	90,380
	さつま町	0～19	-	-	-	-	-	-	0.0	0.0	2,630
		20～29	1	-	-	1	-	2	0.4	38.8	1,031
		30～39	-	-	1	-	-	1	0.2	13.6	1,468
		40～49	-	-	-	-	-	-	0.0	0.0	1,864
		50～59	-	-	-	-	-	-	0.0	0.0	2,200
		60～69	1	-	-	-	-	1	0.2	6.5	3,072
70以上		2	5	1	-	2	10	2.0	30.9	6,475	
計		4	5	2	1	2	14	2.8	14.9	18,784	
出水	阿久根市	0～19	-	-	-	-	-	-	0.0	0.0	2,458
		20～29	1	-	-	1	-	2	0.4	45.6	878
		30～39	-	-	1	1	-	2	0.4	31.1	1,288
		40～49	-	-	-	-	-	-	0.0	0.0	1,721
		50～59	-	-	-	-	-	-	0.0	0.0	2,295
		60～69	-	-	-	-	-	-	0.0	0.0	3,013
		70以上	4	-	1	1	3	9	1.8	28.9	6,232
		計	5	-	2	3	3	13	2.6	14.5	17,961
	出水市	0～19	-	-	-	-	-	-	0.0	0.0	8,904
		20～29	-	-	-	-	1	1	0.2	6.1	3,258
		30～39	2	-	-	-	-	2	0.4	8.4	4,785
		40～49	2	-	-	1	1	4	0.8	13.1	6,119
		50～59	-	-	-	-	-	-	0.0	0.0	6,201
		60～69	-	1	-	-	-	1	0.2	2.8	7,099
70以上		5	5	2	1	7	20	4.0	29.1	13,729	
計		9	6	2	2	9	28	5.6	11.0	50,756	
長島町	0～19	-	-	-	-	-	-	0.0	0.0	1,661	
	20～29	-	-	-	-	-	-	0.0	0.0	381	
	30～39	-	-	-	1	-	1	0.2	24.3	824	
	40～49	-	-	-	-	-	-	0.0	0.0	1,018	
	50～59	-	-	-	-	-	-	0.0	0.0	1,003	
	60～69	-	-	-	-	1	1	0.2	12.9	1,547	
	70以上	1	2	2	1	-	6	1.2	44.7	2,686	
	計	1	2	2	2	1	8	1.6	17.5	9,128	
大口	伊佐市	0～19	-	-	-	-	-	-	0.0	0.0	3,251
		20～29	-	-	-	-	-	-	0.0	0.0	1,077
		30～39	-	-	1	-	-	1	0.2	11.2	1,780
		40～49	-	-	-	-	-	-	0.0	0.0	2,374
		50～59	-	2	-	-	-	2	0.4	14.9	2,686
		60～69	1	-	-	-	-	1	0.2	5.5	3,664
		70以上	3	1	4	4	2	14	2.8	35.8	7,826
		計	4	3	5	4	2	18	3.6	15.9	22,701
	霧島市	0～19	-	-	-	-	-	-	0.0	0.0	23,313
		20～29	-	-	2	1	1	4	0.8	7.8	10,255
		30～39	-	1	1	1	1	4	0.8	6.4	12,543
		40～49	-	1	1	-	-	2	0.4	2.6	15,479
		50～59	1	-	-	-	-	1	0.2	1.3	15,565
		60～69	1	-	1	-	1	3	0.6	3.6	16,598
70以上		4	10	6	6	5	31	6.2	23.4	26,517	
計		6	12	11	8	8	45	9.0	7.4	122,442	
始良	始良市	0～19	-	-	-	-	-	-	0.0	0.0	14,848
		20～29	-	-	1	-	-	1	0.2	3.6	5,531
		30～39	1	-	-	1	-	2	0.4	5.1	7,785
		40～49	1	-	1	-	-	2	0.4	4.0	9,943
		50～59	-	-	-	-	-	-	0.0	0.0	9,102
		60～69	-	2	1	1	2	6	1.2	11.8	10,173
		70以上	4	3	6	3	3	19	3.8	19.9	19,078
		計	6	5	9	5	5	30	6.0	7.8	76,935
	湧水町	0～19	-	-	-	-	-	-	0.0	0.0	1,075
		20～29	-	-	-	-	1	1	0.2	52.4	382
		30～39	-	-	-	-	-	-	0.0	0.0	608
		40～49	-	-	-	-	-	-	0.0	0.0	896
		50～59	-	-	-	-	-	-	0.0	0.0	1,019
		60～69	-	-	-	-	-	-	0.0	0.0	1,473
70以上		-	1	-	2	-	3	0.6	19.1	3,138	
計		-	1	-	2	1	4	0.8	9.3	8,593	

保健所別	市町村	年齢階層	令和元年	令和2年	令和3年	令和4年	令和5年	計 (人)	5年間平均 新規患者数 (a) (人)	5年間平均 り患率 (a)/(b)×10万	令和5年人口 (b) (人)	
			新規登録 患者 (人)	新規登録 患者 (人)	新規登録 患者 (人)	新規登録 患者 (人)	新規登録 患者 (人)					
志	曾於市	0～19	-	-	-	-	-	-	0.0	0.0	4,573	
		20～29	-	-	1	1	1	3	0.6	41.0	1,462	
		30～39	-	-	-	-	-	-	0.0	0.0	2,513	
		40～49	-	-	-	-	-	-	0.0	0.0	3,196	
		50～59	1	-	-	-	-	1	0.2	5.7	3,490	
		60～69	-	-	-	-	1	1	0.2	3.6	5,538	
		70以上	1	2	2	-	2	7	1.4	13.2	10,587	
計	2	2	3	1	4	12	2.4	7.6	31,399			
布	志布志市	0～19	-	-	-	-	-	-	0.0	0.0	4,777	
		20～29	-	-	-	-	1	1	0.2	12.4	1,617	
		30～39	-	-	-	-	-	-	0.0	0.0	2,583	
		40～49	-	-	-	-	-	-	0.0	0.0	3,070	
		50～59	-	1	-	1	2	4	0.8	25.0	3,205	
		60～69	-	-	-	-	-	-	0.0	0.0	4,383	
		70以上	2	-	3	2	1	8	1.6	19.9	8,047	
計	2	1	3	3	4	13	2.6	9.3	27,903			
志	大崎町	0～19	-	-	-	-	-	-	0.0	0.0	1,759	
		20～29	-	1	1	-	-	2	0.4	58.2	687	
		30～39	1	-	-	-	-	1	0.2	19.7	1,015	
		40～49	-	-	-	-	-	-	0.0	0.0	1,196	
		50～59	-	-	-	-	-	-	0.0	0.0	1,318	
		60～69	-	-	-	-	1	1	0.2	9.9	2,028	
		70以上	-	-	1	1	-	2	0.4	10.8	3,708	
計	1	1	2	1	1	6	1.2	10.2	11,728			
鹿	鹿屋市	0～19	-	-	-	-	-	-	0.0	0.0	19,082	
		20～29	-	1	-	-	1	2	0.4	5.7	7,007	
		30～39	1	1	1	1	1	5	1.0	9.7	10,271	
		40～49	-	2	-	-	-	2	0.4	3.2	12,337	
		50～59	-	-	1	1	1	3	0.6	5.2	11,569	
		60～69	-	2	1	2	-	5	1.0	7.3	13,709	
		70以上	10	4	5	4	4	27	5.4	23.3	23,169	
	計	11	10	8	8	7	44	8.8	8.9	98,594		
	垂水市	0～19	-	-	-	-	-	-	-	0.0	0.0	1,449
		20～29	-	-	-	-	-	-	-	0.0	0.0	680
		30～39	-	-	-	-	-	-	-	0.0	0.0	948
		40～49	-	-	-	-	-	-	-	0.0	0.0	1,247
		50～59	-	1	-	-	-	1	0.2	13.9	1,441	
		60～69	-	1	-	1	1	3	0.6	25.4	2,362	
70以上		2	4	2	3	2	13	2.6	58.4	4,453		
計	2	6	2	4	3	17	3.4	26.7	12,749			
東串良町	0～19	-	-	-	-	-	-	-	0.0	0.0	1,125	
	20～29	-	-	-	-	-	-	-	0.0	0.0	415	
	30～39	-	-	-	-	-	-	-	0.0	0.0	537	
	40～49	-	-	-	-	-	-	-	0.0	0.0	665	
	50～59	-	-	-	-	-	-	-	0.0	0.0	664	
	60～69	-	-	-	-	-	-	-	0.0	0.0	940	
	70以上	3	-	-	1	-	4	0.8	44.1	1,814		
計	3	-	-	1	-	4	0.8	13.0	6,166			
錦江町	0～19	-	-	-	-	-	-	-	0.0	0.0	751	
	20～29	-	-	-	-	-	-	-	0.0	0.0	232	
	30～39	-	-	-	-	-	-	-	0.0	0.0	359	
	40～49	-	-	-	-	1	1	0.2	38.0	527		
	50～59	-	-	-	-	-	-	-	0.0	0.0	765	
	60～69	-	-	-	-	-	-	-	0.0	0.0	1,119	
	70以上	-	-	-	-	1	1	0.2	8.2	2,429		
計	-	-	-	-	2	2	0.4	6.5	6,183			
南大隅町	0～19	-	-	-	-	-	-	-	0.0	0.0	692	
	20～29	-	-	-	-	-	-	-	0.0	0.0	161	
	30～39	-	-	-	-	-	-	-	0.0	0.0	317	
	40～49	-	-	-	-	-	-	-	0.0	0.0	479	
	50～59	-	-	-	-	-	-	-	0.0	0.0	683	
	60～69	-	-	-	-	-	-	-	0.0	0.0	1,160	
	70以上	-	-	2	-	-	2	0.4	17.0	2,358		
計	-	-	2	-	-	2	0.4	6.8	5,850			
肝付町	0～19	-	-	-	-	-	-	-	0.0	0.0	2,166	
	20～29	-	-	-	-	1	1	0.2	29.9	669		
	30～39	-	-	-	-	-	-	-	0.0	0.0	900	
	40～49	-	-	-	-	-	-	-	0.0	0.0	1,312	
	50～59	-	-	-	-	-	-	-	0.0	0.0	1,522	
	60～69	-	-	-	-	-	-	-	0.0	16.0	2,263	
	70以上	2	1	-	-	3	6	1.2	26.7	4,492		
計	2	1	-	-	4	7	1.4	10.5	13,324			

保健所別	市町村	年齢階層	令和元年	令和2年	令和3年	令和4年	令和5年	計 (人)	5年間平均 新規患者数 (a) (人)	5年間平均 り患率 (a)/(b)×10万	令和5年人口 (b) (人)
			新規登録 患者 (人)	新規登録 患者 (人)	新規登録 患者 (人)	新規登録 患者 (人)	新規登録 患者 (人)				
西	西之表市	0～19	-	-	-	-	-	-	0.0	0.0	2,107
		20～29	-	-	-	-	-	-	0.0	0.0	724
		30～39	-	-	-	-	-	-	0.0	0.0	1,138
		40～49	1	-	-	-	-	1	0.2	12.2	1,646
		50～59	-	-	-	-	-	-	0.0	0.0	1,837
		60～69	-	-	-	-	-	-	0.0	0.0	2,305
		70以上	-	1	-	1	-	2	0.4	9.3	4,290
		計	1	1	-	1	-	3	0.6	4.3	14,053
	中之種子町	0～19	-	-	-	-	-	-	0.0	0.0	1,109
		20～29	-	-	-	-	-	-	0.0	0.0	284
		30～39	-	-	-	-	-	-	0.0	0.0	512
		40～49	-	-	-	-	-	-	0.0	0.0	768
		50～59	-	-	-	-	-	-	0.0	0.0	909
		60～69	-	-	-	-	-	-	0.0	0.0	1,247
		70以上	1	-	-	-	-	1	0.2	8.9	2,250
		計	1	-	-	-	-	1	0.2	2.8	7,082
	表南種子町	0～19	-	-	-	-	-	-	0.0	0.0	843
		20～29	-	-	-	-	-	-	0.0	0.0	222
		30～39	-	-	-	-	-	-	0.0	0.0	386
		40～49	-	-	-	-	-	-	0.0	0.0	633
		50～59	-	-	-	-	-	-	0.0	0.0	608
60～69		-	-	-	-	-	-	0.0	0.0	961	
70以上		-	-	1	1	-	2	0.4	26.5	1,509	
計		-	-	1	1	-	2	0.4	7.7	5,168	
屋久島	屋久島町	0～19	1	-	-	-	-	1	0.2	11.0	1,824
		20～29	-	-	-	-	-	-	0.0	0.0	485
		30～39	-	-	-	-	-	-	0.0	0.0	982
		40～49	-	1	-	-	-	1	0.2	13.6	1,471
		50～59	-	-	-	-	-	-	0.0	0.0	1,477
		60～69	-	-	-	-	-	-	0.0	0.0	1,770
		70以上	-	2	-	-	-	2	0.4	12.1	3,297
		計	1	3	-	-	-	4	0.8	7.1	11,316
名	奄美市	0～19	-	-	-	-	-	-	0.0	0.0	6,853
		20～29	-	-	-	-	-	-	0.0	0.0	1,969
		30～39	-	-	-	-	-	-	0.0	0.0	3,894
		40～49	-	1	-	-	1	2	0.4	7.7	5,171
		50～59	-	-	-	1	-	1	0.2	3.8	5,233
		60～69	2	2	3	2	-	9	1.8	28.5	6,319
		70以上	6	7	6	5	3	27	5.4	52.7	10,251
		計	8	10	9	8	4	39	7.8	19.6	39,786
	大和村	0～19	-	-	-	-	-	-	0.0	0.0	200
		20～29	-	-	-	-	-	-	0.0	0.0	54
		30～39	-	-	-	-	-	-	0.0	0.0	107
		40～49	-	-	-	-	-	-	0.0	0.0	132
		50～59	-	-	-	-	-	-	0.0	0.0	175
		60～69	-	-	-	-	-	-	0.0	0.0	236
		70以上	-	-	-	1	-	1	0.2	44.9	445
		計	-	-	-	1	-	1	0.2	14.8	1,350
	宇検村	0～19	-	-	-	-	-	-	0.0	0.0	218
		20～29	-	-	-	-	-	-	0.0	0.0	53
		30～39	-	-	-	-	-	-	0.0	0.0	105
		40～49	-	-	-	-	-	-	0.0	0.0	169
		50～59	-	-	-	-	-	-	0.0	0.0	185
60～69		-	-	-	-	-	-	0.0	0.0	293	
70以上		-	-	-	1	-	1	0.2	37.2	538	
計		-	-	-	1	-	1	0.2	12.8	1,561	
瀬戸内町	0～19	-	-	-	-	-	-	0.0	0.0	1,167	
	20～29	-	-	-	-	-	-	0.0	0.0	358	
	30～39	-	-	-	-	-	-	0.0	0.0	727	
	40～49	-	1	1	-	-	2	0.4	45.8	873	
	50～59	-	-	1	-	-	1	0.2	21.1	949	
	60～69	1	-	-	-	1	2	0.4	27.3	1,464	
	70以上	1	1	1	-	3	6	1.2	48.5	2,474	
	計	2	2	3	-	4	11	2.2	27.4	8,037	
龍郷町	0～19	-	-	-	-	-	-	0.0	0.0	1,145	
	20～29	-	-	-	-	-	-	0.0	0.0	260	
	30～39	-	-	-	-	-	-	0.0	0.0	538	
	40～49	-	-	-	-	-	-	0.0	0.0	747	
	50～59	-	-	-	-	-	-	0.0	0.0	690	
	60～69	-	-	-	-	-	-	0.0	0.0	898	
	70以上	1	1	1	-	1	4	0.8	53.6	1,493	
	計	1	1	1	-	1	4	0.8	13.9	5,774	
喜界町	0～19	-	-	-	-	-	-	0.0	0.0	935	
	20～29	-	-	-	-	-	-	0.0	0.0	190	
	30～39	-	-	-	-	-	-	0.0	0.0	468	
	40～49	-	-	1	-	-	1	0.2	30.8	650	
	50～59	-	-	-	-	-	-	0.0	0.0	775	
	60～69	-	-	-	-	-	-	0.0	0.0	1,092	
	70以上	2	-	-	-	-	2	0.4	19.5	2,048	
	計	2	-	1	-	-	3	0.6	9.7	6,182	

保健所別	市町村	年齢階層	令和元年	令和2年	令和3年	令和4年	令和5年	計	5年間平均 新規患者数 (a)	5年間平均 り患率 (a)/(b)×10万	令和5年人口 (b)
			新規登録 患者 (人)	新規登録 患者 (人)	新規登録 患者 (人)	新規登録 患者 (人)	新規登録 患者 (人)				
徳 之 島	徳之島町	0～19	-	-	-	-	-	-	0.0	0.0	1,842
		20～29	-	-	-	-	-	-	0.0	0.0	461
		30～39	-	-	-	-	-	-	0.0	0.0	897
		40～49	-	-	-	-	-	-	0.0	0.0	1,196
		50～59	1	-	-	-	-	1	0.2	17.7	1,133
		60～69	-	-	-	2	-	2	0.4	24.1	1,662
		70以上	-	2	-	-	-	2	0.4	16.0	2,497
		計	1	2	-	2	-	5	1.0	10.3	9,688
	天城町	0～19	-	-	-	-	-	-	0.0	0.0	911
		20～29	-	-	-	-	-	-	0.0	0.0	221
		30～39	-	-	-	-	-	-	0.0	0.0	418
		40～49	-	-	-	-	-	-	0.0	0.0	611
		50～59	1	-	-	-	-	1	0.2	32.6	613
		60～69	-	-	-	-	-	-	0.0	0.0	956
		70以上	-	-	1	1	-	2	0.4	26.5	1,509
		計	1	-	1	1	-	3	0.6	11.5	5,239
	伊仙町	0～19	-	-	-	-	-	-	0.0	0.0	1,134
		20～29	-	-	-	-	-	-	0.0	0.0	201
		30～39	-	-	-	-	-	-	0.0	0.0	501
		40～49	-	-	-	-	-	-	0.0	0.0	588
		50～59	-	-	-	-	-	-	0.0	0.0	583
		60～69	1	-	-	-	-	1	0.2	18.5	1,082
		70以上	2	-	-	-	-	2	0.4	23.2	1,727
		計	3	-	-	-	-	3	0.6	10.3	5,816
	和泊町	0～19	-	-	-	-	-	-	0.0	0.0	1,055
		20～29	-	-	-	-	-	-	0.0	0.0	260
		30～39	-	-	-	-	-	-	0.0	0.0	565
		40～49	-	-	-	-	-	-	0.0	0.0	739
		50～59	-	-	-	-	-	-	0.0	0.0	699
		60～69	-	-	-	-	-	-	0.0	0.0	950
		70以上	-	2	2	-	-	4	0.8	47.2	1,695
		計	-	2	2	-	-	4	0.8	13.4	5,963
	知名町	0～19	-	-	-	-	-	-	0.0	0.0	936
		20～29	-	-	-	-	-	-	0.0	0.0	241
		30～39	-	-	-	-	-	-	0.0	0.0	498
		40～49	-	-	-	-	-	-	0.0	0.0	650
		50～59	-	-	-	-	-	-	0.0	0.0	560
		60～69	-	1	-	-	-	1	0.2	21.4	934
		70以上	-	-	1	1	1	3	0.6	37.1	1,617
		計	-	1	1	1	1	4	0.8	14.6	5,480
	与論町	0～19	-	-	-	-	-	-	0.0	0.0	871
		20～29	-	-	-	-	-	-	0.0	0.0	163
30～39		-	-	-	-	-	-	0.0	0.0	460	
40～49		-	-	-	-	-	-	0.0	0.0	640	
50～59		-	-	-	-	-	-	0.0	0.0	586	
60～69		-	1	-	-	-	1	0.2	22.7	882	
70以上		1	-	-	-	-	1	0.2	14.5	1,377	
計		1	1	-	-	-	2	0.4	8.0	4,979	
鹿 児 島	鹿児島市	0～19	-	1	2	-	-	3	0.6	0.6	100,805
		20～29	2	4	1	3	4	14	2.8	5.7	49,517
		30～39	1	2	2	-	1	6	1.2	2.2	54,544
		40～49	1	4	2	2	1	10	2.0	2.7	73,328
		50～59	5	3	5	1	4	18	3.6	5.0	71,504
		60～69	7	9	7	8	3	34	6.8	9.2	74,086
		70以上	53	37	37	34	45	206	41.2	32.8	125,659
		計	69	60	56	48	58	291	58.2	9.9	587,049
県 全 体	0～19	1	1	2	-	1	5	1.0	0.4	265,424	
	20～29	7	9	8	9	15	48	9.6	8.8	109,277	
	30～39	8	4	9	6	4	31	6.2	4.4	141,565	
	40～49	7	10	8	6	4	35	7.0	3.8	185,207	
	50～59	12	8	9	6	8	43	8.6	4.6	186,326	
	60～69	18	24	18	17	14	91	18.2	8.2	220,642	
	70以上	133	110	107	89	106	545	109.0	27.6	394,479	
	計	186	166	161	133	152	798	159.6	10.3	1,547,710	

資料：結核発生動向調査事業
※人口の合計には、年齢不詳も含む。

表17 新登録患者の合併症の状況(令和5年末調べ) ※調査は隔年で実施, 直近の調査が令和5年末時点

	新登録患者数	合併症なし	合併症あり	合併症の種類									
				塵肺	糖尿病	肝障害	高血圧症	胃切除・胃潰瘍	心疾患	腎疾患・透析	悪性新生物	精神疾患	その他
人数(人)	152	48	104	2	33	8	37	5	30	8	15	8	48
割合(%)	100	31.6	68.4	1.3	21.7	5.3	24.3	3.3	19.7	5.3	9.9	5.3	31.6

注) 合併症は複数記載

図6 合併症を有する割合

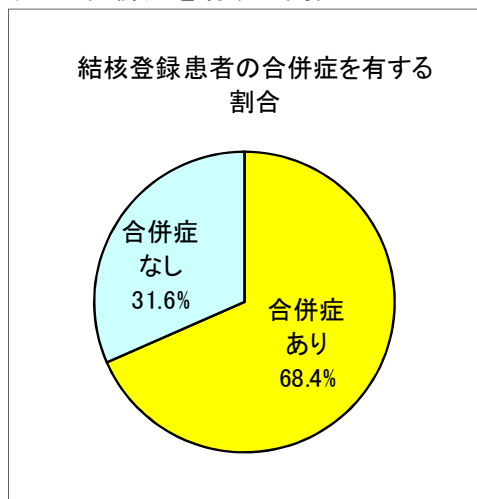


図7 合併症の割合

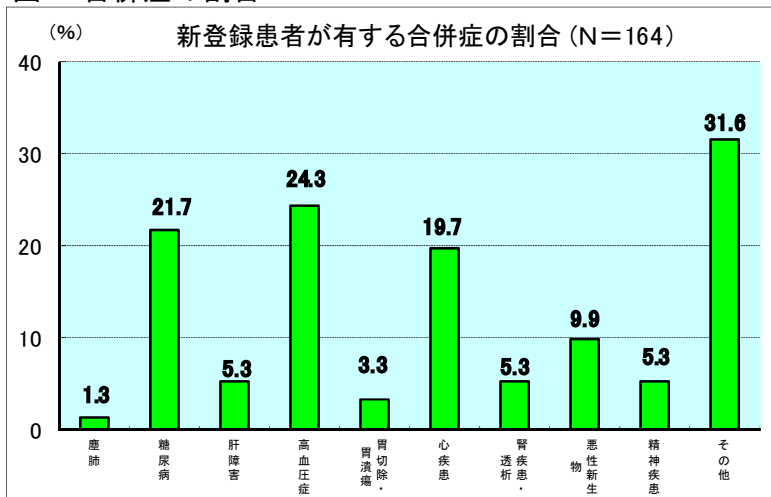
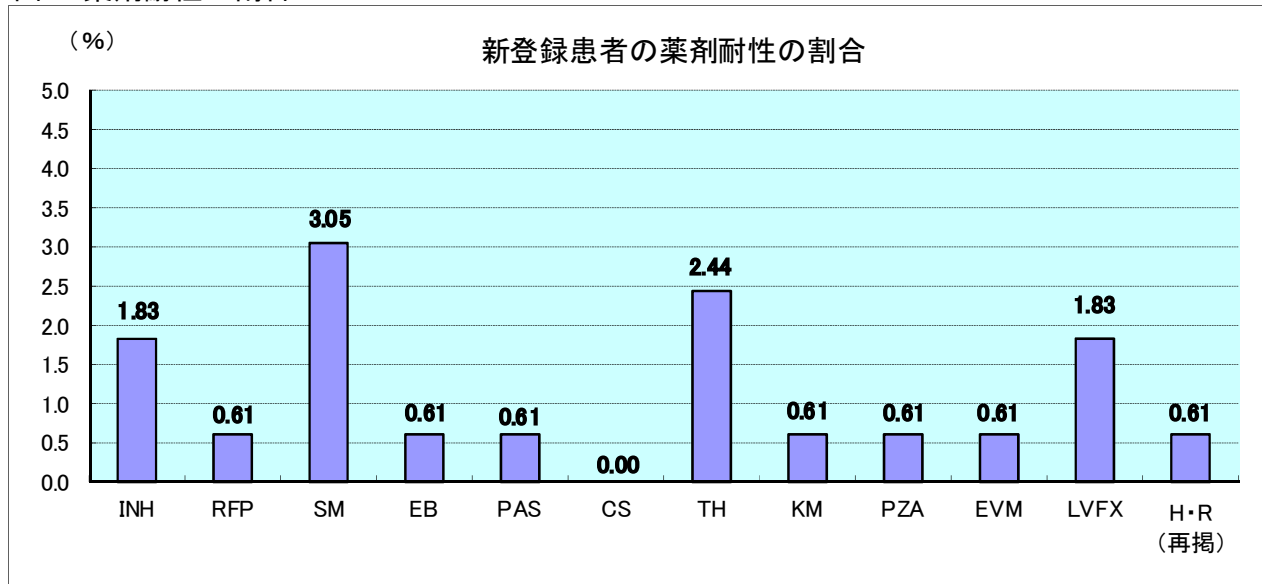


表18 新登録患者の薬剤耐性の状況(令和5年末調べ)※調査は隔年で実施, 直近の調査が令和3年末時点

	新登録患者数	耐性なし	耐性あり	耐性ありの内訳		
				1剤に耐性	2剤に耐性	3剤以上に耐性
人数(人)	152	141	11	8	1	2
割合(%)	100	92.8	7.2	5.3	0.7	1.3

図8 薬剤耐性の割合



全登録者の状況

図1 全結核登録率の年次推移

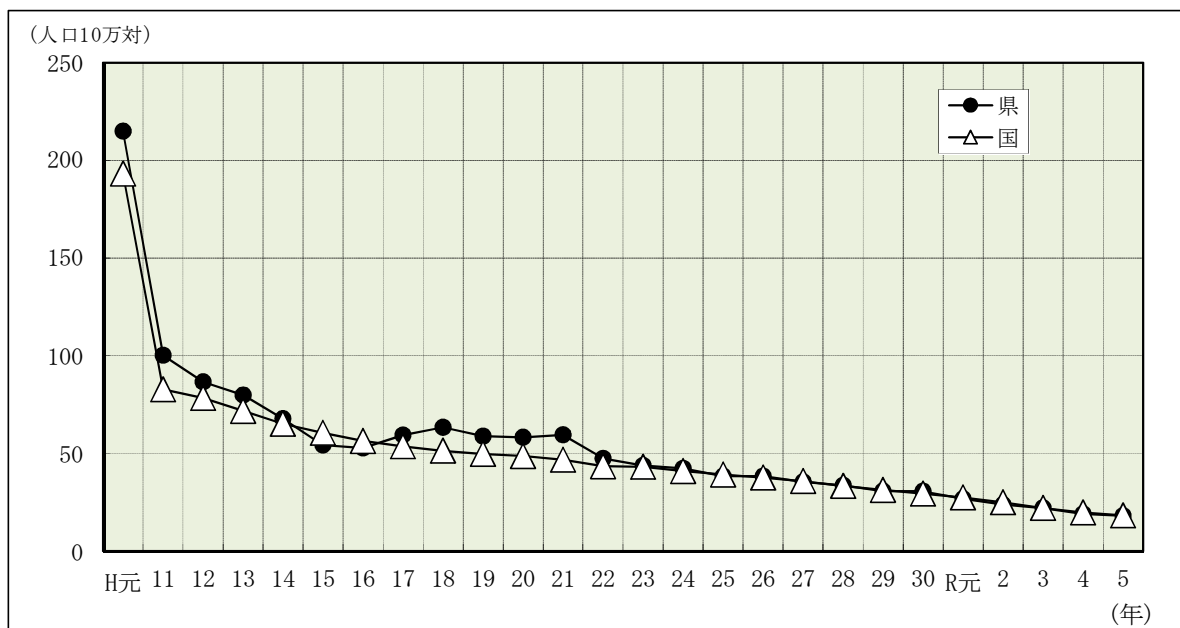


表1 全結核登録者数及び登録率の年次推移

区 分 年 次	鹿児島県		全 国	
	登録者数 (人)	登録率 (人口10万対)	登録者数 (人)	登録率 (人口10万対)
平成元年	3,890	214.9	238,189	193.2
平成11年	1,791	100.2	104,813	82.7
平成12年	1,547	86.6	99,481	78.4
平成13年	1,422	79.8	91,395	71.8
平成14年	1,204	67.7	82,974	65.1
平成15年	964	54.3	77,211	60.5
平成16年	932	52.7	72,079	56.4
平成17年	1,041	59.4	68,508	53.6
平成18年	1,105	63.4	65,695	51.4
平成19年	1,018	58.8	63,556	49.7
平成20年	1,001	58.3	62,244	48.7
平成21年	1,018	59.5	59,573	46.7
平成22年	808	47.4	55,573	43.4
平成23年	744	43.8	55,196	43.2
平成24年	715	42.3	52,203	40.9
平成25年	644	38.3	49,814	39.1
平成26年	638	38.3	47,845	37.6
平成27年	583	35.4	44,888	35.8
平成28年	550	33.6	42,299	33.3
平成29年	499	30.7	39,670	31.3
平成30年	494	30.6	37,134	29.4
令和元年	430	26.8	34,523	27.4
令和2年	378	23.8	31,551	25.0
令和3年	349	22.1	27,754	22.1
令和4年	298	19.1	24,555	19.7
令和5年	280	18.1	22,426	18.2

表2 結核登録者数（活動性分類別・年齢階級別）

（令和5年末）

活動性 分類 年齢別	活動性結核				不活動 性結核	活動性 不明	計	(別掲) 潜在性結核 感染症	
	肺結核活動性			肺 外 結 核 活動性				治 療 中	観 察 中
	登録時 喀痰塗抹 陽性	登録時 その他の 結核菌 陽性	登録時 菌陰性 ・ その他						
(歳) 0～4	0	0	0	0	0	0	0	1	0
5～9	0	0	0	0	0	0	0	0	0
10～14	0	0	0	0	0	0	0	0	0
15～19	0	0	0	0	1	0	1	0	0
20～29	2	4	2	1	18	2	29	2	0
30～39	2	0	0	0	14	1	17	1	5
40～49	2	0	1	0	13	3	19	5	3
50～59	3	1	3	0	12	2	21	6	2
60～69	1	3	1	5	22	1	33	6	5
70～	27	21	3	12	84	13	160	16	2
計	37	29	10	18	164	22	280	37	17

資料：結核発生動向調査事業

表3 結核登録者数（活動性分類別・保健所別）

（令和5年末）

保健所	活動性結核				不活動性結核	活動性不明	計	潜在性結核感染症（別掲）	
	活動性肺結核			肺外結核活動性				治療中	観察中
	登録時喀痰塗抹陽性	登録時その他の結核菌陽性	登録時菌陰性・その他						
指宿	0	0	0	2	5	1	8	2	0
加世田	5	1	1	0	9	0	16	3	0
伊集院	3	0	0	1	7	1	12	3	0
川薩	2	0	1	3	11	2	19	2	2
出水	4	3	0	0	11	3	21	1	4
大口	0	0	0	1	0	4	5	0	0
始良	2	6	0	1	21	2	32	0	2
志布志	3	2	1	1	3	3	13	2	0
鹿屋	3	3	1	1	19	0	27	4	1
西之表	0	0	0	0	0	3	3	1	0
屋久島	0	0	0	0	0	0	0	0	0
名瀬	2	1	0	0	14	0	17	1	2
徳之島	0	0	0	0	2	0	2	1	0
鹿児島市	13	13	6	8	62	3	105	17	6
計	37	29	10	18	164	22	280	37	17

資料：結核発生動向調査事業

図2 全結核登録者数（年齢階級別割合の年次推移）

（鹿児島県）

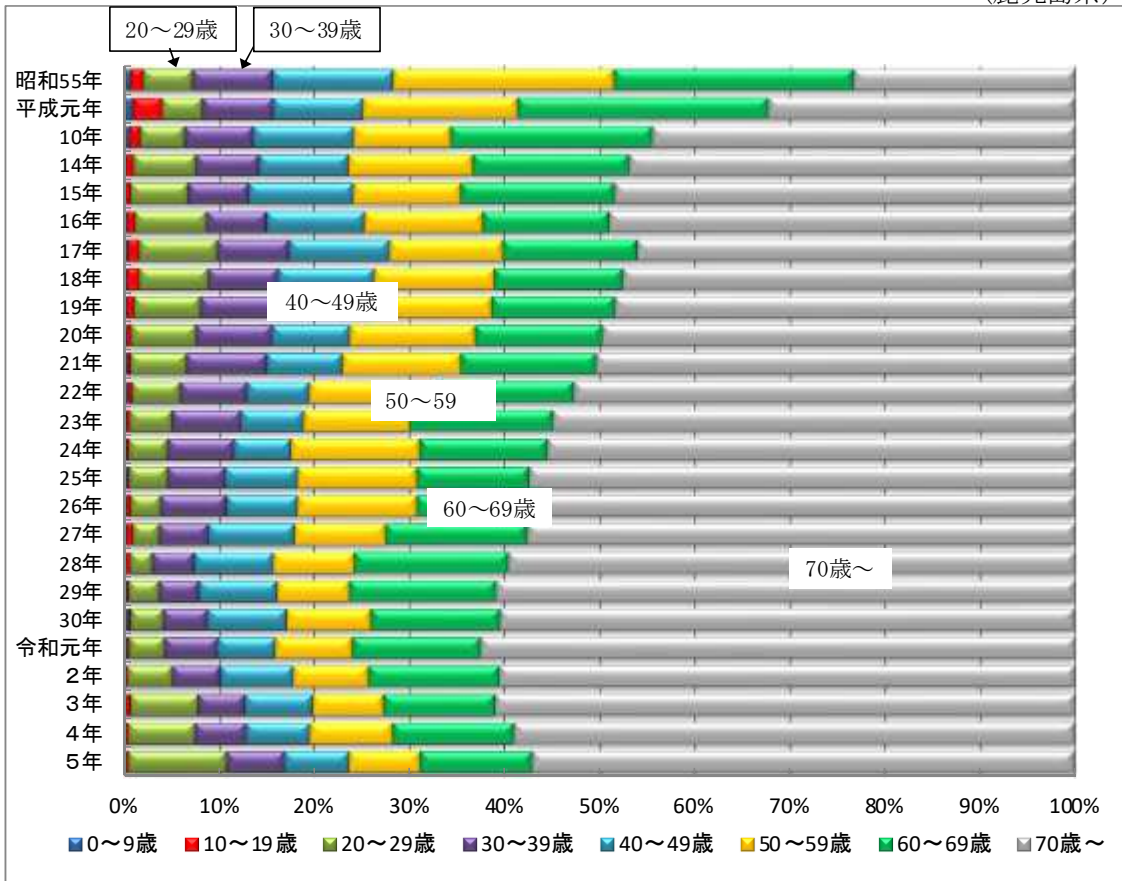


表4 全結核登録者数（年齢階級別割合の年次推移）

（人）

年次	年齢	0～9歳	10～19歳	20～29歳	30～39歳	40～49歳	50～59歳	60～69歳	70～	不詳	計	70歳以上の比率
昭和 55年	65		132	526	852	1,294	2,360	2,557	2,368	0	10,154	23.3%
平成 元年	34		118	165	291	367	633	1,026	1,256	0	3,890	32.3%
〃 10年	10		21	91	140	205	198	411	863	0	1,939	44.5%
〃 14年	1		10	79	80	113	158	198	565	0	1,204	46.9%
〃 15年	0		6	58	62	106	109	156	467	0	964	48.4%
〃 16年	2		8	70	59	96	116	124	457	0	932	49.0%
〃 17年	3		13	85	79	110	124	147	480	0	1,041	46.1%
〃 18年	2		15	80	81	112	140	149	526	0	1,105	47.6%
〃 19年	2		8	71	91	92	129	132	493	0	1,018	48.4%
〃 20年	2		5	68	80	82	132	134	498	0	1,001	49.8%
〃 21年	3		3	60	86	81	127	145	513	0	1,018	50.4%
〃 22年	3		3	41	57	53	108	117	426	0	808	52.7%
〃 23年	1		3	33	54	49	83	112	409	0	744	55.0%
〃 24年	1		2	29	50	43	97	96	397	0	715	55.5%
〃 25年	2		1	26	39	49	81	76	370	0	644	57.5%
〃 26年	1		3	20	44	48	80	83	359	0	638	56.3%
〃 27年	1		4	16	30	53	56	87	336	0	583	57.6%
〃 28年	0		3	13	24	46	47	89	328	0	550	59.6%
〃 29年	1		1	16	21	41	38	77	304	0	499	60.9%
〃 30年	2		1	17	23	41	44	67	299	0	494	60.5%
〃 元年	1		1	16	24	26	35	58	269	0	430	62.6%
令和 2年	0		1	18	19	29	30	52	229	0	378	60.6%
〃 3年	0		2	25	17	25	26	41	213	0	349	61.0%
〃 4年	0		1	21	16	20	26	38	176	0	298	59.1%
〃 5年	0		1	29	17	19	21	33	160	0	280	57.1%

※ 平成10年以降は非結核性抗酸菌陽性を除く。

資料：結核発生動向調査事業

表5 長期治療・長期入院・長期排菌・長期登録者の数（保健所別）

（令和5年末）

区分 保健所	登録後2年以上経過し現在なお 要医療の者		登録後2年以上経過し現在なお 入院中の者		登録後2年以上経過し最近1年 以内菌陽性の 肺結核の者		登録後3年以上経過している者	
	人数	割合(%)	人数	割合(%)	人数	割合(%)	人数	割合(%)
指 宿	0	-	0	-	0	-	0	-
加世田	0	-	0	-	0	-	0	-
伊集院	0	-	0	-	0	-	0	-
川 薩	0	-	0	-	0	-	0	-
出 水	0	-	0	-	0	-	4	44.4
大 口	0	-	0	-	0	-	0	-
始 良	0	-	0	-	0	-	2	22.2
志布志	0	-	0	-	0	-	1	11.1
鹿 屋	0	-	0	-	0	-	0	-
西之表	0	-	0	-	0	-	0	-
屋久島	0	-	0	-	0	-	0	-
名 瀬	1	100.0	0	-	0	-	0	-
徳之島	0	-	0	-	0	-	0	-
鹿児島市	0	-	0	-	0	-	2	22.2
総 数	1	100.0	0	-	0	-	9	100.0

資料：結核発生動向調査事業

表6 結核登録者の受療状況（保健所別）

(令和5年末)

受療区分		保健所別																
		県計	県保健所計	指宿	加世田	伊集院	川藤	出水	大口	始良	志布志	鹿屋	西之表	屋久島	名瀬	徳之島	鹿児島市	
総数	総数	280	175	8	16	12	19	21	5	32	13	27	3	-	17	2	105	
	入院中	15	8	-	1	1	-	2	-	2	2	-	-	-	-	-	7	
	外来治療	78	45	2	6	3	6	5	1	7	5	8	-	-	2	-	33	
	治療なし	185	120	6	9	8	13	14	3	23	5	19	3	-	15	2	65	
	不明	2	2	-	-	-	-	-	1	-	1	-	-	-	-	-	-	
活	総数	94	54	2	7	4	6	7	1	9	7	8	-	-	3	-	40	
	入院中	15	8	-	1	1	-	2	-	2	2	-	-	-	-	-	7	
	外来治療	78	45	2	6	3	6	5	1	7	5	8	-	-	2	-	33	
	治療なし	1	1	-	-	-	-	-	-	-	-	-	-	-	1	-	-	
	不明	-	-	-	-	-	-	-	-	-	-	-	-	-	-	-	-	
動	総数	76	44	-	7	3	3	7	-	8	6	7	-	-	3	-	32	
	入院中	14	7	-	1	1	-	2	-	1	2	-	-	-	-	-	7	
	外来治療	61	36	-	6	2	3	5	-	7	4	7	-	-	2	-	25	
	治療なし	1	1	-	-	-	-	-	-	-	-	-	-	-	1	-	-	
	不明	-	-	-	-	-	-	-	-	-	-	-	-	-	-	-	-	
結核性	登録時 時喀	総数	37	24	-	5	3	2	4	-	2	3	3	-	-	2	-	13
		入院中	13	6	-	1	1	-	2	-	-	2	-	-	-	-	-	7
		外来治療	24	18	-	4	2	2	2	-	2	1	3	-	-	2	-	6
		治療なし	-	-	-	-	-	-	-	-	-	-	-	-	-	-	-	-
		不明	-	-	-	-	-	-	-	-	-	-	-	-	-	-	-	-
	痰塗抹 陽性	総数	36	23	-	5	3	2	4	-	2	2	3	-	-	2	-	13
		入院中	12	5	-	1	1	-	2	-	-	1	-	-	-	-	-	7
		外来治療	24	18	-	4	2	2	2	-	2	1	3	-	-	2	-	6
		治療なし	-	-	-	-	-	-	-	-	-	-	-	-	-	-	-	-
		不明	-	-	-	-	-	-	-	-	-	-	-	-	-	-	-	-
再治療	総数	1	1	-	-	-	-	-	-	-	1	-	-	-	-	-	-	
	入院中	1	1	-	-	-	-	-	-	-	1	-	-	-	-	-	-	
	外来治療	-	-	-	-	-	-	-	-	-	-	-	-	-	-	-	-	
	治療なし	-	-	-	-	-	-	-	-	-	-	-	-	-	-	-	-	
	不明	-	-	-	-	-	-	-	-	-	-	-	-	-	-	-	-	
結核性	登録時 その他の 結核菌 陽性	総数	29	16	-	1	-	-	3	-	6	2	3	-	-	1	-	13
	入院中	1	1	-	-	-	-	-	-	-	1	-	-	-	-	-	-	
	外来治療	27	14	-	1	-	-	3	-	5	2	3	-	-	-	-	13	
	治療なし	1	1	-	-	-	-	-	-	-	-	-	-	-	1	-	-	
	不明	-	-	-	-	-	-	-	-	-	-	-	-	-	-	-	-	
結核性	登録時 菌陰性 ・ その他	総数	10	4	-	1	-	1	-	-	1	1	-	-	-	-	-	6
	入院中	-	-	-	-	-	-	-	-	-	-	-	-	-	-	-	-	
	外来治療	10	4	-	1	-	1	-	-	-	1	1	-	-	-	-	6	
	治療なし	-	-	-	-	-	-	-	-	-	-	-	-	-	-	-	-	
	不明	-	-	-	-	-	-	-	-	-	-	-	-	-	-	-	-	
肺外結核 活動性	総数	18	10	2	-	1	3	-	1	1	1	1	-	-	-	-	8	
	入院中	1	1	-	-	-	-	-	-	1	-	-	-	-	-	-	-	
	外来治療	17	9	2	-	1	3	-	1	-	1	1	-	-	-	-	8	
	治療なし	-	-	-	-	-	-	-	-	-	-	-	-	-	-	-	-	
	不明	-	-	-	-	-	-	-	-	-	-	-	-	-	-	-	-	
不活動性結核	総数	164	102	5	9	7	11	11	-	21	3	19	-	-	14	2	62	
	入院中	-	-	-	-	-	-	-	-	-	-	-	-	-	-	-	-	
	外来治療	-	-	-	-	-	-	-	-	-	-	-	-	-	-	-	-	
	治療なし	164	102	5	9	7	11	11	-	21	3	19	-	-	14	2	62	
	不明	-	-	-	-	-	-	-	-	-	-	-	-	-	-	-	-	
活動性不明	総数	22	19	1	-	1	2	3	4	2	3	-	3	-	-	-	3	
	入院中	-	-	-	-	-	-	-	-	-	-	-	-	-	-	-	-	
	外来治療	-	-	-	-	-	-	-	-	-	-	-	-	-	-	-	-	
	治療なし	20	17	1	-	1	2	3	3	2	2	-	3	-	-	-	3	
	不明	2	2	-	-	-	-	-	1	-	1	-	-	-	-	-	-	

資料：結核発生動向調査事業

表7 年末現在活動性肺結核登録者数（受療状況・保険の種類・保健所別）

（令和5年末）

保 険		保健所別		総 数	県保健所計	指 宿	加世田	伊集院	川 薩	出 水	大 口	
		本 人	家 族									
入 院 中	被用者保険	本 人		2	2	-	-	-	-	-	-	
		家 族		-	-	-	-	-	-	-	-	
	国民健康保険	一 般		3	2	-	-	-	-	-	2	-
		退職本人		-	-	-	-	-	-	-	-	-
		退職家族		-	-	-	-	-	-	-	-	-
	後 期 高 齢 者		7	3	-	1	1	-	-	-	-	
	生 活 保 護 法		2	-	-	-	-	-	-	-	-	
	そ の 他		1	1	-	-	-	-	-	-	-	
	保 険 の 種 類 不 明		-	-	-	-	-	-	-	-	-	
	小 計		15	8	-	1	1	-	-	2	-	
入院中率(小計/合計)%			5	5	-	6	8	-	10	-		
外 来 治 療 中	被用者保険	本 人		21	15	1	3	1	1	1	-	
		家 族		-	-	-	-	-	-	-	-	
	国民健康保険	一 般		11	7	-	-	-	1	-	-	
		退職本人		-	-	-	-	-	-	-	-	
		退職家族		-	-	-	-	-	-	-	-	
	後 期 高 齢 者		41	22	1	3	2	4	4	4	1	
	生 活 保 護 法		4	1	-	-	-	-	-	-	-	
	そ の 他		1	-	-	-	-	-	-	-	-	
	保 険 の 種 類 不 明		-	-	-	-	-	-	-	-	-	
	小 計		78	45	2	6	3	6	5	5	1	
外来治療率(小計/合計)%			28	26	25	38	25	32	24	20		
治 療 な し	被用者保険	本 人		40	29	2	3	2	6	4	-	
		家 族		13	12	1	2	-	2	2	-	
	国民健康保険	一 般		42	28	-	1	3	1	2	-	
		退職本人		-	-	-	-	-	-	-	-	
		退職家族		-	-	-	-	-	-	-	-	
	後 期 高 齢 者		75	46	1	3	2	3	6	6	3	
	生 活 保 護 法		11	4	2	-	-	1	-	-	-	
	そ の 他		3	1	-	-	1	-	-	-	-	
	保 険 の 種 類 不 明		1	-	-	-	-	-	-	-	-	
	小 計		185	120	6	9	8	13	14	14	3	
治療無し率(小計/合計)%			66	69	75	56	67	68	67	60		
不 明	不 明 数		2	2	-	-	-	-	-	-	1	
	不明率(不明数/合計)%		1	1	-	-	-	-	-	-	20	
合 計			280	175	8	16	12	19	21	21	5	

表7 年末現在活動性肺結核登録者数（受療状況・保険の種類・保健所別）

（令和5年末）

保 険		保健所別		始 良	志布志	鹿 屋	西之表	屋久島	名 瀬	徳之島	鹿児島市	
		本 人	家 族									
入 院 中	被用者保険	本 人		1	1	-	-	-	-	-	-	
		家 族		-	-	-	-	-	-	-	-	
	国民健康保険	一 般		-	-	-	-	-	-	-	-	1
		退職本人		-	-	-	-	-	-	-	-	-
		退職家族		-	-	-	-	-	-	-	-	-
	後期高齢者		1	-	-	-	-	-	-	-	4	
	生活保護法		-	-	-	-	-	-	-	-	2	
	その他		-	1	-	-	-	-	-	-	-	
	保険の種類不明		-	-	-	-	-	-	-	-	-	
	小 計		2	2	-	-	-	-	-	-	7	
入院中率(小計/合計)%		6	15	-	-	-	-	-	-	7		
外 来 治 療 中	被用者保険	本 人		3	2	2	-	-	1	-	6	
		家 族		-	-	-	-	-	-	-	-	-
	国民健康保険	一 般		2	1	2	-	-	1	-	-	4
		退職本人		-	-	-	-	-	-	-	-	-
		退職家族		-	-	-	-	-	-	-	-	-
	後期高齢者		2	1	4	-	-	-	-	-	19	
	生活保護法		-	1	-	-	-	-	-	-	3	
	その他		-	-	-	-	-	-	-	-	1	
	保険の種類不明		-	-	-	-	-	-	-	-	-	
	小 計		7	5	8	-	-	2	-	-	33	
外来治療率(小計/合計)%		22	38	30	-	-	12	-	-	31		
治 療 な し	被用者保険	本 人		3	-	6	1	-	2	-	11	
		家 族		3	-	-	-	-	2	-	1	
	国民健康保険	一 般		4	3	7	-	-	5	2	14	
		退職本人		-	-	-	-	-	-	-	-	
		退職家族		-	-	-	-	-	-	-	-	
	後期高齢者		12	2	6	2	-	6	-	-	29	
	生活保護法		1	-	-	-	-	-	-	-	7	
	その他		-	-	-	-	-	-	-	-	2	
	保険の種類不明		-	-	-	-	-	-	-	-	1	
	小 計		23	5	19	3	-	15	2	-	65	
治療無し率(小計/合計)%		72	38	70	100	-	88	100	-	62		
不 明	不 明 数		-	1	-	-	-	-	-	-	-	
	不明率(不明数/合計)%		-	8	-	-	-	-	-	-	-	
合 計			32	13	27	3	-	17	2	-	105	

資料：結核発生動向調査事業

表8 年内結核登録除外者数(登録除外までの期間, 除外理由)

令和5年中

登録から除外までの期間	登録除外理由	活動性結核 (登録時総合分類コード)							
		総数	肺結核活動性						肺外結核活動性
			総数	喀痰塗抹陽性			その他の結核菌陽性	菌陰性・その他	
			総数	初治	回療	再治療			
1年未満	総数	38	26	17	17	-	7	2	12
	観察不要	-	-	-	-	-	-	-	-
	結核死亡	13	12	10	10	-	2	-	1
	結核死亡以外の死亡	20	11	5	5	-	4	2	9
	転出	5	3	2	2	-	1	-	2
	登録中の再登録 その他	- -	- -	- -	- -	- -	- -	- -	- -
1年以上 2年未満	総数	30	18	9	8	1	7	2	12
	観察不要	2	-	-	-	-	-	-	2
	結核死亡	3	-	-	-	-	-	-	3
	結核死亡以外の死亡	21	14	8	7	1	4	2	7
	転出	2	2	-	-	-	2	-	-
	登録中の再登録 その他	2 -	2 -	1 -	1 -	- -	1 -	- -	- -
2年以上 3年未満	総数	28	25	10	9	1	13	2	3
	観察不要	16	14	4	3	1	9	1	2
	結核死亡	-	-	-	-	-	-	-	-
	結核死亡以外の死亡	10	9	5	5	-	4	-	1
	転出	2	2	1	1	-	-	1	-
	登録中の再登録 その他	- -	- -	- -	- -	- -	- -	- -	- -
3年以上 5年未満	総数	81	64	24	22	2	32	8	17
	観察不要	75	59	22	21	1	30	7	16
	結核死亡	-	-	-	-	-	-	-	-
	結核死亡以外の死亡	5	4	2	1	1	1	1	1
	転出	1	1	-	-	-	1	-	-
	登録中の再登録 その他	- -	- -	- -	- -	- -	- -	- -	- -
5年以上	総数	1	-	-	-	-	-	-	1
	観察不要	1	-	-	-	-	-	-	1
	結核死亡	-	-	-	-	-	-	-	-
	結核死亡以外の死亡	-	-	-	-	-	-	-	-
	転出	-	-	-	-	-	-	-	-
	登録中の再登録 その他	- -	- -	- -	- -	- -	- -	- -	- -
総数	総数	178	133	60	56	4	59	14	45
	観察不要	94	73	26	24	2	39	8	21
	結核死亡	16	12	10	10	-	2	-	4
	結核死亡以外の死亡	56	38	20	18	2	13	5	18
	転出	10	8	3	3	-	4	1	2
	登録中の再登録 その他	2 -	2 -	1 -	1 -	- -	1 -	- -	- -

資料：結核発生動向調査事業

図3 登録から除外までの期間別，結核登録除外理由別件数

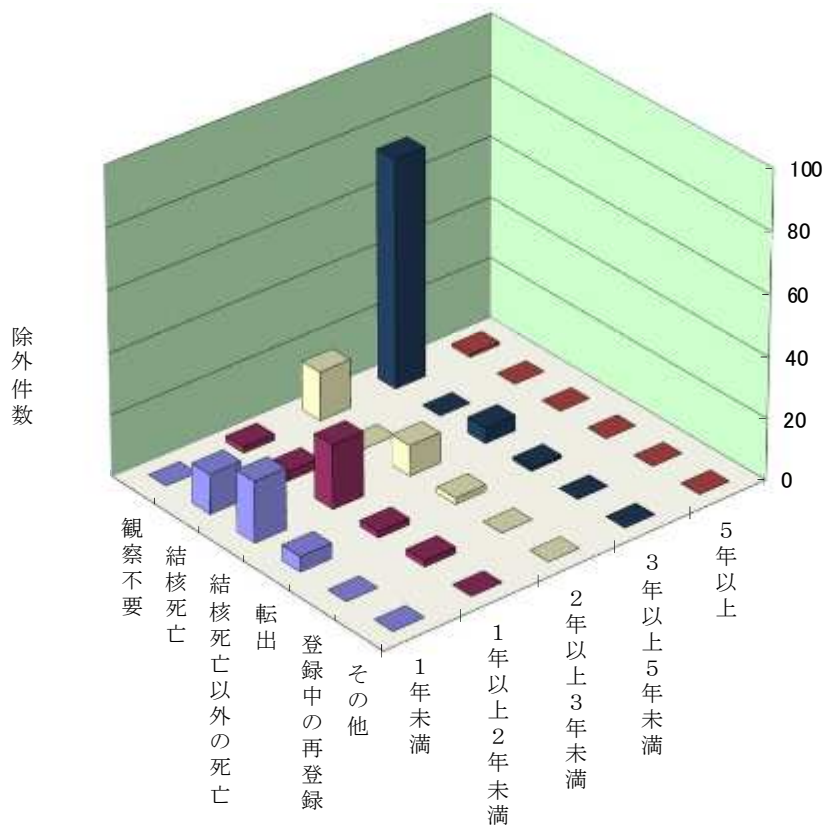


図4 結核登録除外理由別割合

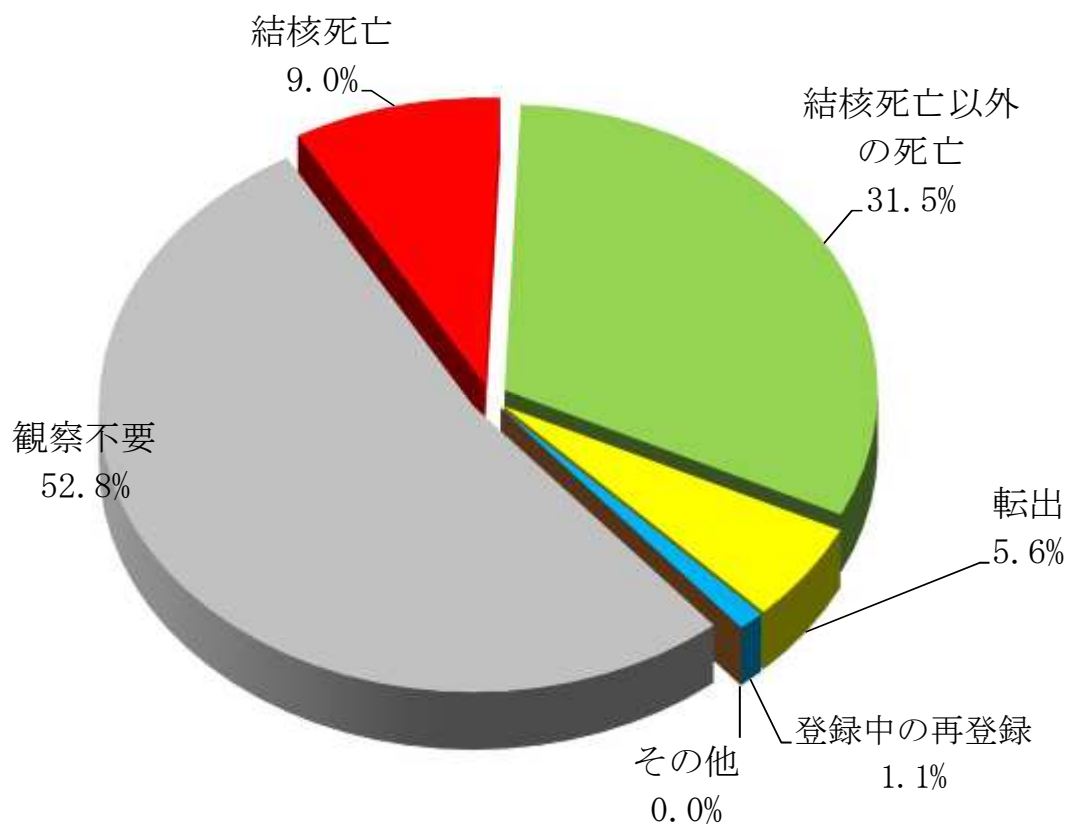
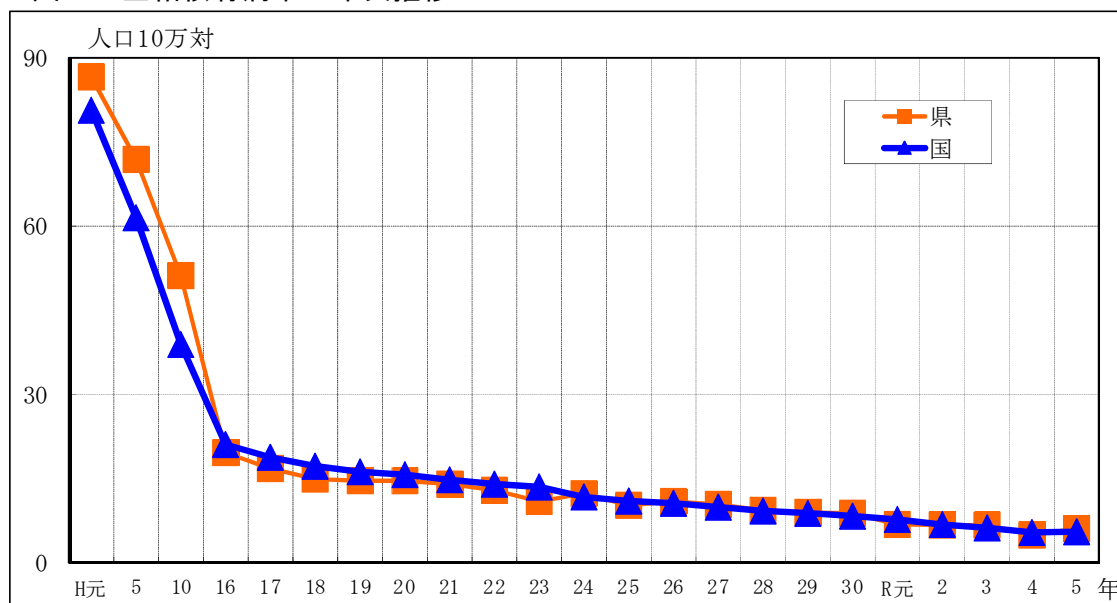


図5 全結核有病率の年次推移



注) 平成10年以降は非定型抗酸菌陽性を除く

表9 全結核有病者数及び有病率の年次推移

区分 年次	鹿児島県		全 国	
	有病者数 (人)	有病率 (人口10万対)	有病者数 (人)	有病率 (人口10万対)
平成元年	1,568	86.6	99,524	80.7
平成5年	1,285	71.9	76,675	61.5
平成10年	917	51.2	49,205	38.9
平成16年	346	19.6	26,945	21.1
平成17年	294	16.8	23,969	18.8
平成18年	260	14.9	21,976	17.2
平成19年	253	14.6	20,637	16.2
平成20年	250	14.6	20,021	15.7
平成21年	240	14.0	18,915	14.8
平成22年	220	12.9	17,927	14.0
平成23年	185	10.9	17,264	13.5
平成24年	207	12.3	14,860	11.7
平成25年	172	10.2	13,957	11.0
平成26年	182	10.9	13,513	10.6
平成27年	171	10.4	12,534	9.9
平成28年	152	9.3	11,717	9.2
平成29年	147	9.0	11,097	8.8
平成30年	142	8.8	10,448	8.3
令和元年	109	6.8	9,695	7.7
令和2年	107	6.7	8,640	6.8
令和3年	105	6.7	7,744	6.2
令和4年	76	4.9	6,782	5.4
令和5年	94	6.1	6,794	5.5

注) 平成10年以降は非結核性抗酸菌陽性を除く

図6 全結核死亡率の年次推移

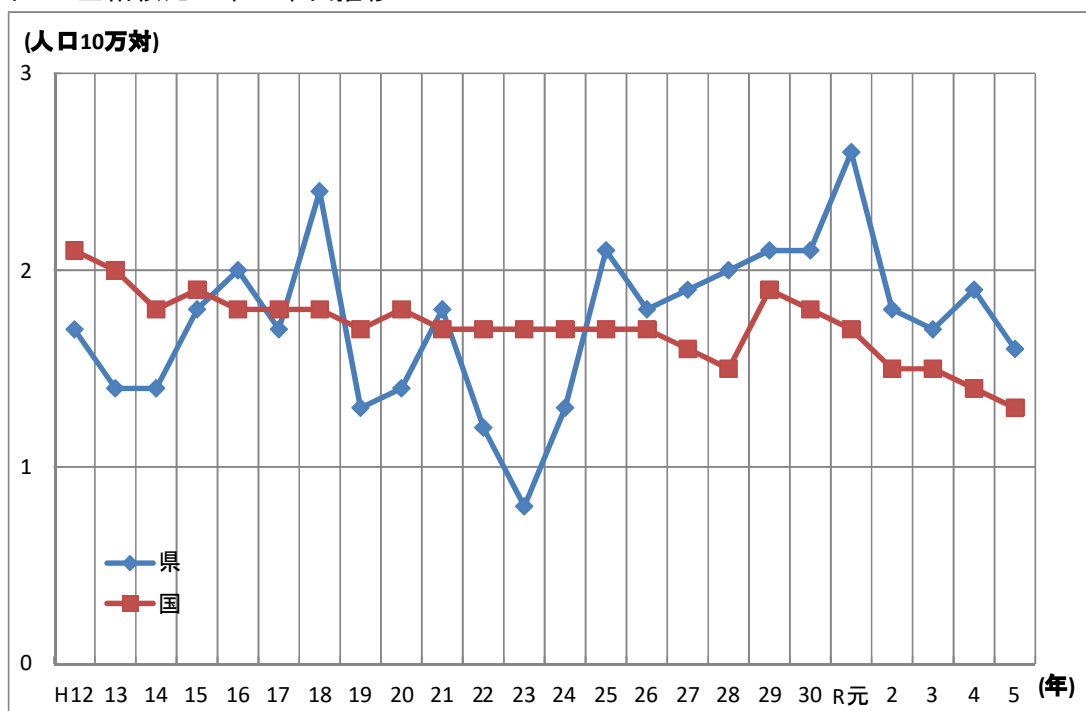


表10 全結核死亡者数及び死亡率の年次推移

区 分 年 次	鹿児島県		全 国	
	死亡者数 (人)	死亡率 (人口10万対)	死亡者数 (人)	死亡率 (人口10万対)
平成12年	31	1.7	2,656	2.1
平成13年	25	1.4	2,491	2.0
平成14年	25	1.4	2,317	1.8
平成15年	32	1.8	2,337	1.9
平成16年	35	2.0	2,330	1.8
平成17年	29	1.7	2,296	1.8
平成18年	42	2.4	2,269	1.8
平成19年	23	1.3	2,194	1.7
平成20年	24	1.4	2,220	1.8
平成21年	31	1.8	2,155	1.7
平成22年	21	1.2	2,129	1.7
平成23年	14	0.8	2,166	1.7
平成24年	22	1.3	2,110	1.7
平成25年	35	2.1	2,087	1.7
平成26年	30	1.8	2,100	1.7
平成27年	32	1.9	1,956	1.6
平成28年	33	2.0	1,893	1.5
平成29年	34	2.1	2,306	1.9
平成30年	33	2.1	2,204	1.8
令和元年	42	2.6	2,087	1.7
令和2年	28	1.8	1,909	1.5
令和3年	26	1.7	1,845	1.5
令和4年	29	1.9	1,664	1.4
令和5年	25	1.6	1,587	1.3

表11 年齢階級別・登録患者の状況(令和5年末現在)

区分	令和5年					令和5年10月1日 現在人口
	登録 患者数	構成比(%)	登録率 (人口10万対)	登録時 喀痰塗抹 陽性患者数	喀痰塗抹 陽性患者 り患率 (人口10万対)	
総数	280	100.0	18.1	37	2.4	1,548,684
0～4歳	0	0.0	0.0	0	0.0	55,638
5～9歳	0	0.0	0.0	0	0.0	66,458
10～14歳	0	0.0	0.0	0	0.0	72,897
15～19歳	1	0.4	1.4	0	0.0	70,415
20～29歳	29	10.4	26.4	2	1.8	109,777
30～39歳	17	6.1	12.0	2	1.4	141,974
40～49歳	19	6.8	10.3	2	1.1	185,310
50～59歳	21	7.5	11.3	3	1.6	186,299
60～69歳	33	11.8	15.0	1	0.5	220,636
70歳以上	160	57.1	40.6	27	6.8	394,490

* 人口は令和5年10月1日現在(県統計課資料より)

* 総人口には年齢不詳も含まれる。

表12

(1) 年末時登録状況

区分	令和元年		令和2年		令和3年		令和4年		令和5年	
	人数	人口10万人対	人数	人口10万人対	人数	人口10万人対	人数	人口10万人対	人数	人口10万人対
総合患者分類コード										
登録者総数(登録率)	430	26.8	378	23.8	349	22.1	298	19.1	280	18.1
活動性結核(有病率)	109	6.8	107	6.7	105	6.7	76	4.9	94	6.1
肺結核活動性	73	4.6	82	5.2	81	5.1	53	3.4	76	4.9
登録時喀痰塗抹陽性	32	2.0	35	2.2	31	2.0	23	1.5	37	2.4
初回治療	31	1.9	34	2.1	31	2.0	22	1.4	36	2.3
再治療	1	0.1	1	0.1	0	0.0	1	0.1	1	0.1
登録時その他の結核菌陽性	32	2.0	39	2.5	43	2.7	27	1.7	29	1.9
登録時菌陰性・その他	9	0.6	8	0.5	7	0.4	3	0.2	10	0.6
肺外結核活動性	36	2.2	25	1.6	24	1.5	23	1.5	18	1.2
不活動性結核	289	18.0	209	13.2	172	10.9	177	11.3	164	10.6
活動性不明	32	2.0	62	3.9	72	4.6	45	2.9	22	1.4
(別掲) 潜在性結核感染症治療中	84	5.2	37	2.3	39	2.5	18	1.2	37	2.4

(2) 結核死亡の状況

区分	令和元年	令和2年	令和3年	令和4年	令和5年
死亡者数	42	28	26	29	25
死亡率(人口10万対)	2.6	1.8	1.6	1.9	1.6

結核定期健康診断及び予防接種の実施状況

表 1 定期健康診断受診状況（一般住民・市町村別）

（上段：65歳未満，下段：65歳以上）

（令和5年度）

保健所	市町村	定期健康診断			精密検査				発見患者数 (人)	発病の恐れ があると診断された者 (人)
		対象人員 (人) A	受診人員 (人) B	受診率 (%) B/A×100	対象人員 (人) C	該当率 (%) C/B×100	受診人員 (人) D	受診率 (%) D/C×100		
指宿	指宿市	0 11,648	— 6,677	— 57.3	— 25	— 0.4	— 3	— 12.0	— 0	— 0
	小計	0 11,648	— 6,677	— 57.3	— 25	— 0.4	— 3	— 12.0	— 0	— 0
加世田	枕崎市	0 8,547	— 2,045	— 23.9	— 34	— 1.7	— 33	— 97.1	— 0	— 0
	南さつま市	0 12,859	— 5,669	— 44.1	— 57	— 1.0	— 46	— 80.7	— 0	— 0
	南九州市	0 13,158	— 8,715	— 66.2	— 166	— 1.9	— 127	— 76.5	— 0	— 0
	小計	0 34,564	— 16,429	— 47.5	— 257	— 1.6	— 206	— 80.2	— 0	— 0
伊集院	いちき串木野市	0 8,990	— 3,212	— 35.7	— 81	— 2.5	— 68	— 84.0	— 0	— 0
	日置市	0 16,901	— 9,510	— 56.3	— 182	— 1.9	— 151	— 83.0	— 0	— 0
	三島村	0 104	— 79	— 76.0	— 5	— 6.3	— 1	— 20.0	— 0	— 0
	十島村	0 197	— 141	— 71.6	— 3	— 2.1	— 0	— 0.0	— 0	— 0
	小計	0 26,192	— 12,942	— 49.4	— 271	— 2.1	— 220	— 81.2	— 0	— 0
川薩	薩摩川内市	0 30,130	— 9,916	— 32.9	— 175	— 1.8	— 64	— 36.6	— 0	— 0
	さつま町	0 7,780	— 4,783	— 61.5	— 42	— 0.9	— 38	— 90.5	— 0	— 0
	小計	0 37,910	— 14,699	— 38.8	— 217	— 1.5	— 102	— 47.0	— 0	— 0
出水	阿久根市	0 4,572	— 3,076	— 67.3	— 15	— 0.5	— 11	— 73.3	— 0	— 0
	出水市	0 17,274	— 4,053	— 23.5	— 700	— 17.3	— 647	— 92.4	— 0	— 0
	長島町	0 3,712	— 1,481	— 39.9	— 41	— 2.8	— 27	— 65.9	— 0	— 0
	小計	0 25,558	— 8,610	— 33.7	— 756	— 8.8	— 685	— 90.6	— 0	— 0
大口	伊佐市	0 8,973	— 3,054	— 34.0	— 73	— 2.4	— 63	— 86.3	— 0	— 0
	小計	0 8,973	— 3,054	— 34.0	— 73	— 2.4	— 63	— 86.3	— 0	— 0

(上段 : 65歳未満, 下段 : 65歳以上)

(令和5年度)

保健所	市町村	定期健康診断			精密検査				発見患者数 (人)	発病の恐れ があると診断された者 (人)
		対象人員 (人) A	受診人員 (人) B	受診率 (%) B/A×100	対象人員 (人) C	該当率 (%) C/B×100	受診人員 (人) D	受診率 (%) D/C×100		
始良	霧島市	0	—	—	—	—	—	—	—	—
		35,227	13,342	37.9	250	1.9	199	79.6	0	0
	始良市	0	—	—	—	—	—	—	—	—
		24,054	11,585	48.2	160	1.4	139	86.9	0	0
良	湧水町	0	—	—	—	—	—	—	—	—
		3,895	1,208	31.0	34	2.8	32	94.1	0	0
	小計	0	—	—	—	—	—	—	—	—
		63,176	26,135	41.4	444	1.7	370	83.3	0	0
志布志	曾於市	0	—	—	—	—	—	—	—	—
		11,993	4,155	34.6	59	1.4	48	81.4	0	0
	志布志市	0	—	—	—	—	—	—	—	—
		10,811	2,575	23.8	55	2.1	43	78.2	0	0
	大崎町	0	—	—	—	—	—	—	—	—
		4,918	1,782	36.2	47	2.6	37	78.7	0	0
	小計	0	—	—	—	—	—	—	—	—
		27,722	8,512	30.7	161	1.9	128	79.5	0	0
鹿屋	鹿屋市	0	—	—	—	—	—	—	—	—
		30,298	8,000	26.4	125	1.6	104	83.2	0	0
	垂水市	0	—	—	—	—	—	—	—	—
		4,934	1,601	32.4	28	1.7	23	82.1	0	0
	東串良町	0	—	—	—	—	—	—	—	—
		2,413	1,092	45.3	24	2.2	18	75.0	0	0
	肝付町	0	—	—	—	—	—	—	—	—
	6,041	3,048	50.5	38	1.2	29	76.3	0	0	
	錦江町	0	—	—	—	—	—	—	—	—
		2,400	1,717	71.5	32	1.9	22	68.8	0	0
	南大隅町	0	—	—	—	—	—	—	—	—
		3,079	2,420	78.6	34	1.4	23	67.6	0	0
	小計	0	—	—	—	—	—	—	—	—
		49,165	17,878	36.4	281	1.6	219	77.9	0	0
西之表	西之表市	4,387	567	12.9	6	1.1	6	100.0	—	—
		5,467	2,389	43.7	55	2.3	40	72.7	0	0
	中種子町	0	—	—	—	—	—	—	—	—
		2,823	1,406	49.8	28	2.0	26	92.9	0	0
	南種子町	0	—	—	—	—	—	—	—	—
		2,035	481	23.6	0	0.0	0	—	0	0
	小計	4,387	567	12.9	6	1.1	6	100	—	—
		10,325	4,276	41.4	83	1.9	66	79.5	0	0
屋久島	屋久島町	0	—	—	—	—	—	—	—	—
		3,797	1,148	30.2	3	0.3	3	100.0	0	0
	小計	0	—	—	—	—	—	—	—	—
		3,797	1,148	30.2	3	0.3	3	100.0	0	0

(上段 : 65歳未満, 下段 : 65歳以上)

(令和5年度)

保健所	市町村	定期健康診断			精密検査				発見患者数 (人)	発病の恐れ があると診断された者 (人)
		対象人員 (人) A	受診人員 (人) B	受診率 (%) B/A×100	対象人員 (人) C	該当率 (%) C/B×100	受診人員 (人) D	受診率 (%) D/C×100		
名瀬	奄美市	0	—	—	—	—	—	—	—	—
		13,402	2,948	22.0	72	2.4	49	68.1	0	0
	大和村	0	—	—	—	—	—	—	—	—
		532	215	40.4	4	1.9	2	50.0	0	0
	宇検村	606	72	11.9	—	—	—	—	—	—
		739	313	42.4	2	0.6	2	100.0	0	0
	瀬戸内町	0	—	—	—	—	—	—	—	—
		2,472	919	37.2	10	1.1	7	70.0	0	0
龍郷町	0	176	—	—	—	—	—	—	—	
	1,551	451	29.1	16	3.5	16	100.0	0	1	
喜界町	0	—	—	—	—	—	—	—	—	
	2,554	1,116	43.7	4	0.4	4	100.0	0	0	
小計	606	248	11.9	—	—	—	—	—	—	
	21,250	5,962	28.1	108	1.8	80	74.1	0	1	
徳之島	徳之島町	0	—	—	—	—	—	—	—	—
		3,428	1,031	30.1	34	3.3	26	76.5	0	0
	天城町	0	—	—	—	—	—	—	—	—
		1,913	773	40.4	5	0.6	5	100.0	0	0
	伊仙町	0	—	—	—	—	—	—	—	—
		2,109	547	25.9	20	3.7	13	65.0	0	0
	和泊町	0	—	—	—	—	—	—	—	—
		2,326	1,034	44.5	0	0.0	0	—	0	0
知名町	0	—	—	—	—	—	—	—	—	
	2,183	664	30.4	17	2.6	8	47.1	0	0	
与論町	0	—	—	—	—	—	—	—	—	
	1,777	585	32.9	0	0.0	0	—	0	0	
小計	0	—	—	—	—	—	—	—	—	
	13,736	4,634	33.7	76	1.6	52	68.4	0	0	
鹿児島市	35,100	6,333	18.0	19	0.3	15	78.9	0	0	
	86,800	17,595	20.3	80	0.5	59	73.8	0	0	
合計	40,093	7,148	17.8	25	0.3	21	84.0	0	—	
	420,816	148,551	35.3	2,835	1.9	2,256	79.6	0	1	

資料 : 令和5年度結核健康診断・予防接種年報

注) 定期健康診断の受診人員については、市町村が実施する健康診断のほか、他で受けた健康診断(人間ドック、医療機関受診等)の受診者を含む。

図1 保健所別定期健康診断受診状況（一般住民）

（令和5年度）

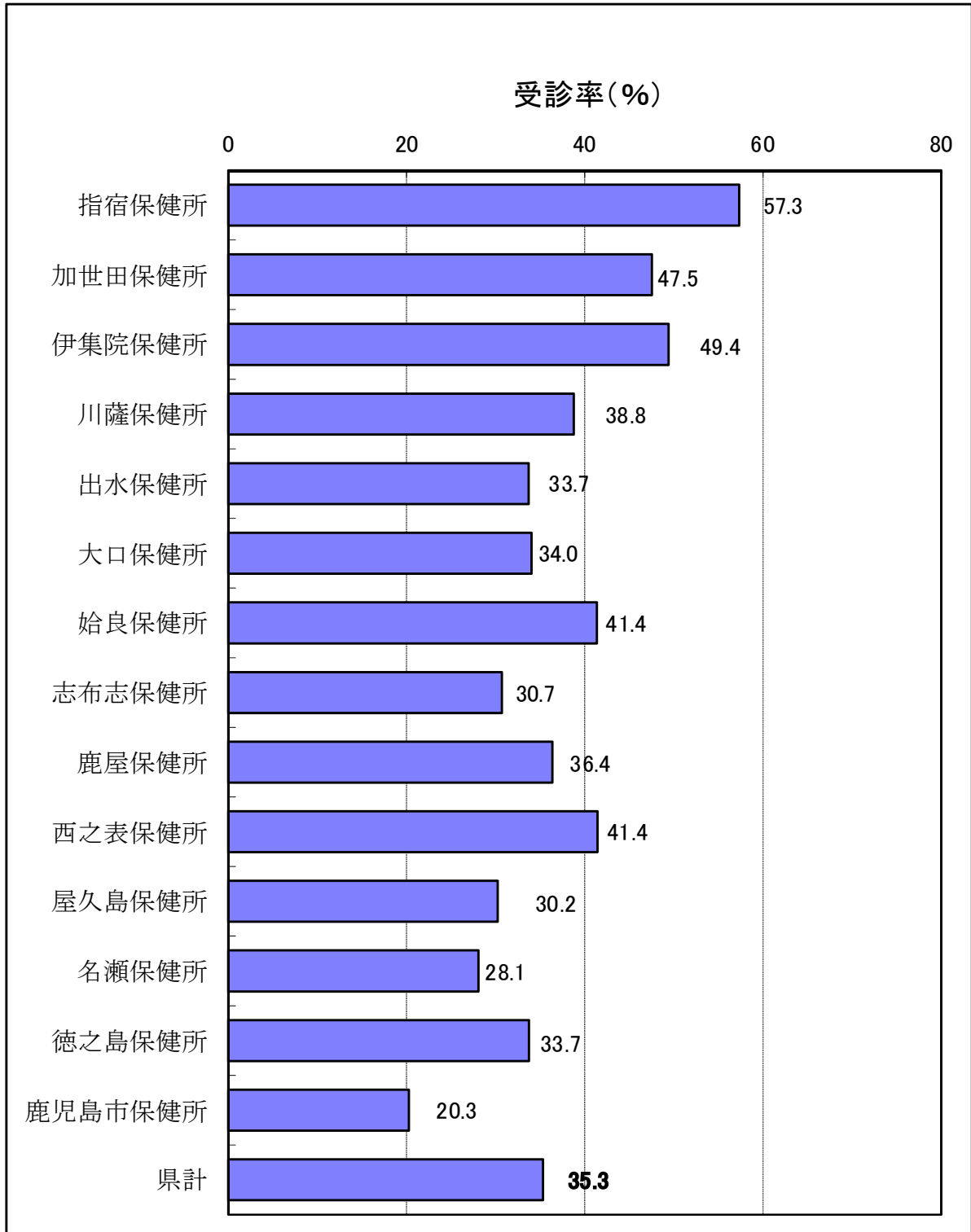


表2 乳児のBCG予防接種の実施状況

(令和5年度)

保健所	市町村	生後1歳に至るまで		出生数 B	長期療養等による特例措置 (1～4歳まで)
		接種者数 A	接種率 A/B×100		
指宿	指 宿 市	187	98.4	190	0
	小 計	187	98.4	190	0
加世田	枕 崎 市	63	95.5	66	0
	南 さ つ ま 市	154	102.7	150	0
	南 九 州 市	133	107.3	124	0
	小 計	350	102.9	340	0
伊集院	いちき串木野市	105	112.9	93	0
	日 置 市	264	101.1	261	0
	三 島 村	0	0.0	4	0
	十 島 村	4	100.0	4	0
	小 計	373	103.0	362	0
川薩	薩摩川内市	621	95.0	654	0
	さ つ ま 町	59	83.1	71	0
	小 計	680	93.8	725	0
出水	阿久根市	83	97.6	85	1
	出水市	285	100.0	285	0
	長島町	65	76.5	85	0
	小 計	433	95.2	455	1
大口	伊佐市	106	100.0	106	0
	小 計	106	100.0	106	0
始良	霧島市	808	96.3	839	1
	始良市	588	102.3	575	0
	湧水町	36	87.8	41	0
	小 計	1,432	98.4	1,455	1
志布志	曾於市	151	95.0	159	0
	志布志市	163	96.4	169	0
	大崎町	60	122.4	49	0
	小 計	374	99.2	377	0

(令和5年度)

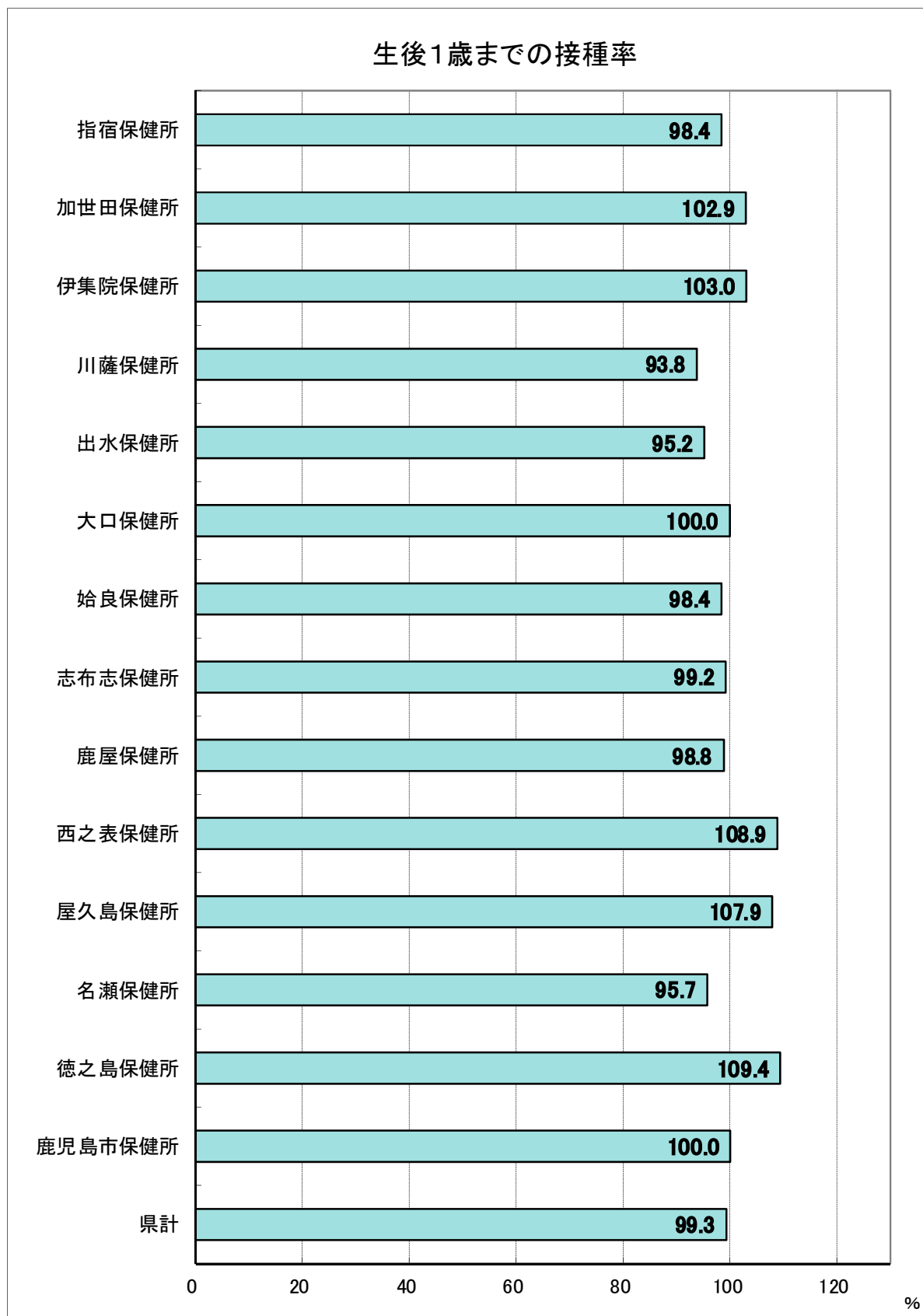
保健所	市町村	生後1歳に至るまで		出生数 B	長期療養等による特例措置 (1~4歳まで)
		接種者数 A	接種率 A/B×100		
鹿屋	鹿屋市	755	98.1	770	0
	垂水市	38	105.6	36	0
	東串良町	32	88.9	36	0
	肝付町	63	105.0	60	1
	錦江町	26	113.0	23	0
	南大隅町	17	100.0	17	0
	小計	931	98.8	942	1
西之表	西之表市	76	101.3	75	0
	中種子町	32	123.1	26	0
	南種子町	27	117.4	23	0
	小計	135	108.9	124	0
屋久島	屋久島町	41	107.9	38	0
	小計	41	107.9	38	0
名瀬	奄美市	249	101.6	245	0
	大和村	6	100.0	6	0
	宇検村	4	66.7	6	0
	瀬戸内町	48	71.6	67	0
	龍郷町	43	93.5	46	0
	喜界町	31	110.7	28	0
	小計	381	95.7	398	0
徳之島	徳之島町	88	97.8	90	0
	天城町	37	100.0	37	0
	伊仙町	43	138.7	31	0
	和泊町	30	130.4	23	0
	知名町	34	113.3	30	0
	与論町	24	104.3	23	0
	小計	256	109.4	234	0
鹿児島市		4,247	100.0	4,245	2
合計		9,926	99.3	9,991	5

注：接種率の算定に当たっては、令和5年度の出生数を分母に用い推計値とした。

資料：令和5年度結核健康診断・予防接種年報

図2 保健所別乳児BCG接種の実施状況

(令和5年度)



接種率 = 接種者数 / 出生数 × 100

接種率の算定に当たっては、分母に出生数を用い推計値とした。

表3 保健所別定期健康診断の推移（一般住民）

	令和元年度			令和2年度			令和3年度			令和4年度			令和5年度		
	対象 人員 (人)	受診 人員 (人)	受診率 (%)	対象 人員 (人)	受診 人員 (人)	受診率 (%)	対象 人員 (人)	受診 人員 (人)	受診率 (%)	対象 人員 (人)	受診 人員 (人)	受診率 (%)	対象 人員 (人)	受診 人員 (人)	受診率 (%)
指 宿	12,298	6,986	56.8	11,741	6,972	59.4	11,792	7,088	60.1	11,509	6,897	59.9	11,648	6,677	57.3
加 世 田	34,056	18,143	53.3	34,209	17,910	52.4	34,594	18,393	53.2	34,720	17,036	49.1	34,564	16,429	47.5
伊 集 院	25,065	15,676	62.5	25,561	14,807	57.9	25,808	12,808	49.6	25,988	14,907	57.4	26,192	12,942	49.4
川 薩	38,823	14,331	36.9	37,809	15,075	39.9	38,540	15,297	39.7	38,378	14,858	38.7	37,910	14,699	38.8
出 水	24,159	15,980	66.1	24,309	15,697	64.6	26,081	15,273	58.6	26,078	14,751	56.6	25,558	8,610	33.7
大 口	9,892	4,065	41.1	9,863	3,732	37.8	9,617	3,346	34.8	9,291	3,432	36.9	8,973	3,054	34.0
始 良	61,830	25,157	40.7	60,514	26,803	44.3	61,267	28,492	46.5	63,724	25,725	40.4	63,176	26,135	41.4
志 布 志	24,034	10,124	42.1	24,681	9,618	39.0	22,075	9,090	41.2	28,090	9,013	32.1	27,722	8,512	30.7
鹿 屋	47,220	18,302	38.8	47,328	13,585	28.7	47,389	14,741	31.1	48,932	18,529	37.9	49,165	17,878	36.4
西 之 表	9,519	5,059	53.1	9,790	4,325	44.2	9,966	4,173	41.9	9,439	4,676	49.5	10,325	4,276	41.4
屋 久 島	3,655	1,346	36.8	3,857	1,471	38.1	3,881	1,460	37.6	3,742	1,140	30.5	3,797	1,148	30.2
名 瀬	21,356	5,832	27.3	20,467	5,642	27.6	21,476	5,906	27.5	21,467	5,894	27.5	21,250	5,962	28.1
徳 之 島	13,079	5,181	39.6	13,867	4,743	34.2	13,306	5,267	39.6	13,522	4,572	33.8	13,736	4,634	33.7
鹿 兒 島 市	86,400	16,756	19.4	131,200	21,088	16.1	132,400	22,825	17.2	90,600	17,404	19.2	86,800	17,595	20.3
計	411,386	162,938	39.6	455,196	161,468	35.5	458,192	164,159	35.8	425,480	158,834	37.3	420,816	148,551	35.3
市 部	346,857	129,535	37.3	393,032	131,762	33.5	393,763	134,094	34.1	361,148	129,690	35.9	356,038	120,117	33.7
郡 部	64,529	33,403	51.8	62,164	29,706	47.8	64,429	30,065	46.7	64,332	29,144	45.3	64,778	28,434	43.9

結核の医療費

表1 一般患者（法第37条の2）公費負担の推移

年 度	患 者 数 (延人)	公費負担額 (千円)	1月当たり人数 (人)	1件当たり金額 (円)
平成 5 年	5,528	29,271	461	5,295
” 6 年	4,924	26,640	410	5,410
” 7 年	4,428	14,260	369	3,220
” 8 年	4,098	8,136	342	1,985
” 9 年	5,185	13,237	432	2,553
” 10年	7,470	17,102	623	2,289
” 11年	6,097	15,091	508	2,475
” 12年	4,473	12,418	373	2,776
” 13年	4,654	9,832	388	2,113
” 14年	4,456	7,834	371	1,758
” 15年	4,931	8,621	411	1,748
” 16年	4,491	6,524	374	1,453
” 17年	4,312	7,681	359	1,781
” 18年	3,599	5,096	300	1,416
” 19年	2,650	3,979	221	1,502
” 20年	2,790	4,985	233	1,787
” 21年	2,672	4,714	223	1,764
” 22年	2,735	5,383	228	1,968
” 23年	2,168	2,953	181	1,362
” 24年	2,185	3,355	182	1,535
” 25年	1,593	2,749	133	1,726
” 26年	1,736	2,761	145	1,590
” 27年	1,913	2,652	159	1,386
” 28年	1,857	4,261	155	2,295
” 29年	1,808	3,971	151	2,196
” 30年	1,856	3,411	155	1,838
令和 元年	2,063	2,776	172	1,346
” 2 年	1,186	1,789	99	1,508
” 3 年	1,251	1,421	104	1,136
” 4 年	1,073	2,333	89	2,174
” 5 年	810	1,357	68	1,675

図1 公費負担の年度推移（法第37条の2）

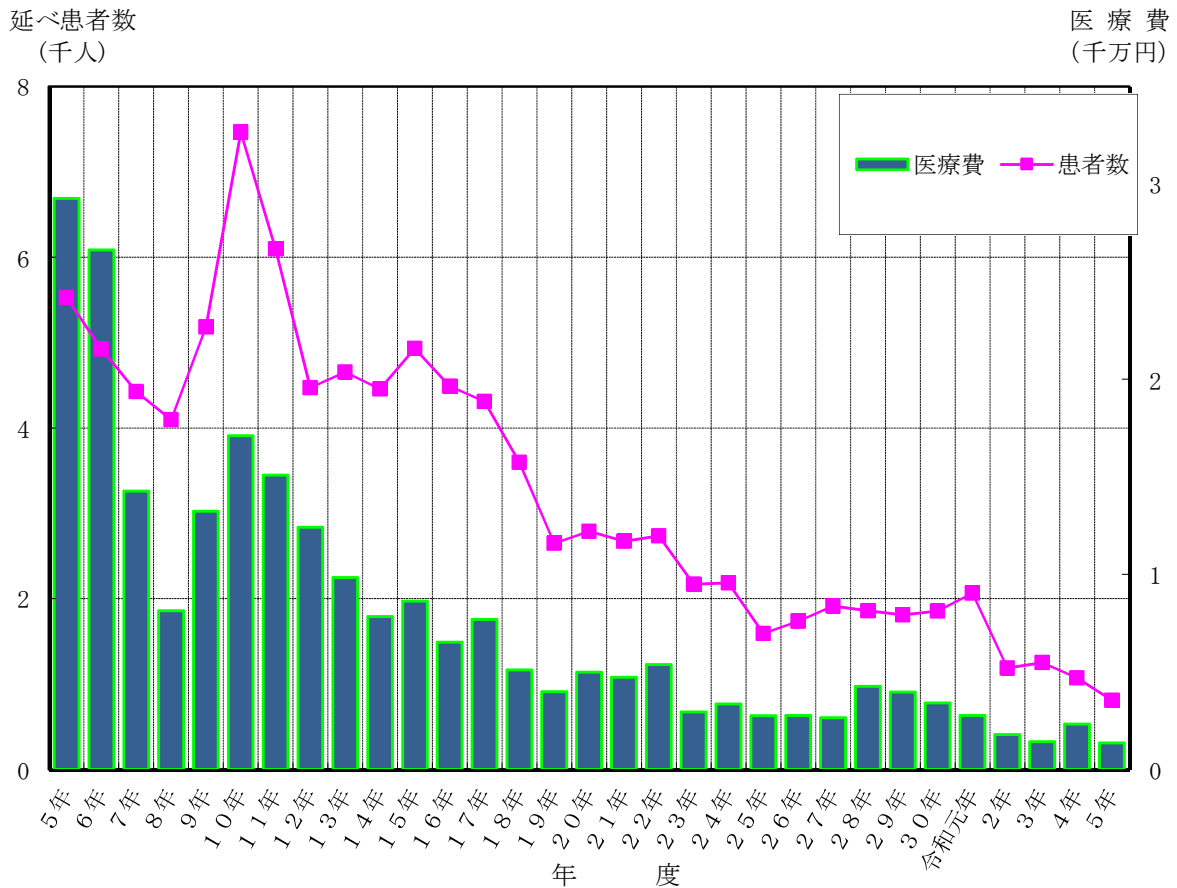


図2 公費負担の年度推移（法第37条の2）－1件当たりの金額，1月当たり人数

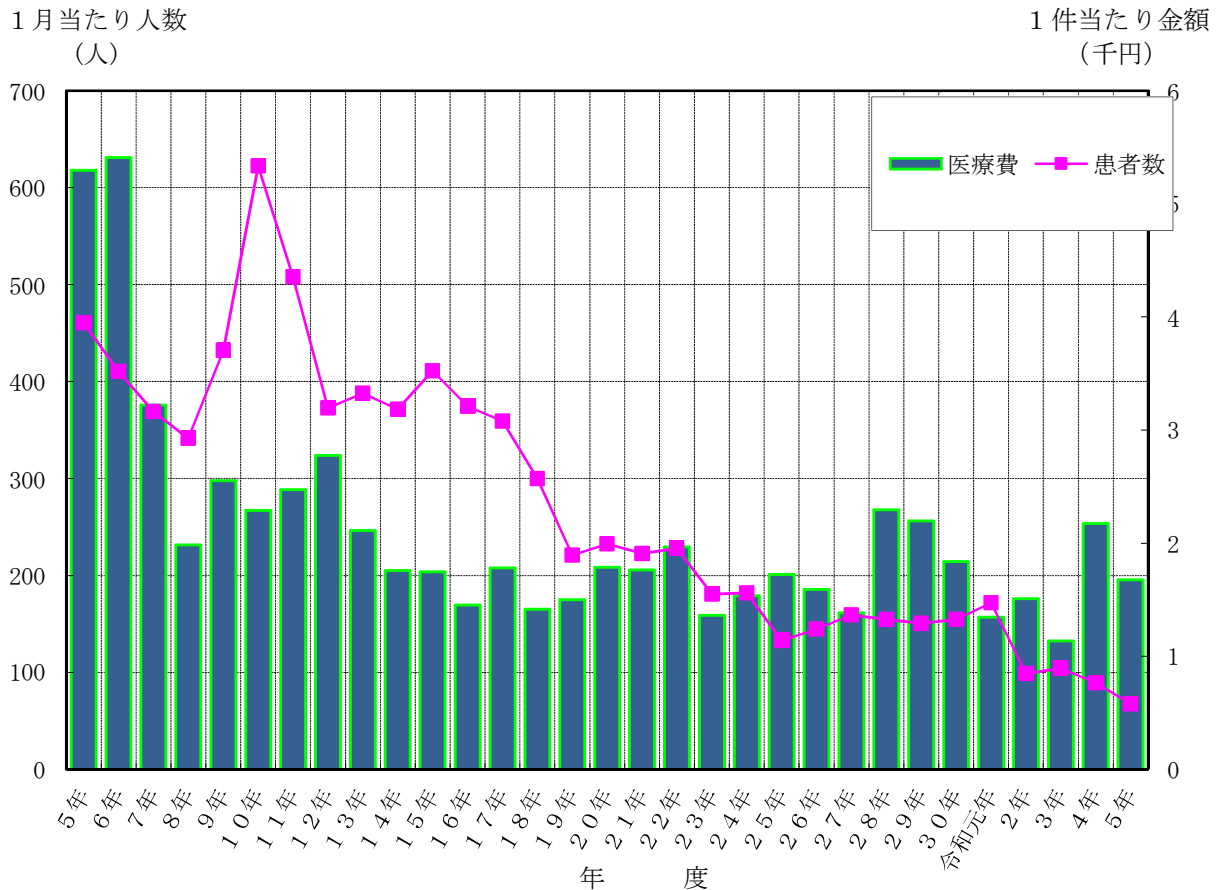


表2 入院患者（法第37条）公費負担の推移

年 度	患 者 数 (延人)	公費負担額 (千円)	1月当たり人数 (人)	1件当たり金額 (円)
平成 5 年	1,631	541,267	136	331,862
〃 6 年	1,389	518,986	116	373,640
〃 7 年	1,576	272,344	131	172,807
〃 8 年	1,382	86,945	115	62,912
〃 9 年	1,460	102,605	122	70,277
〃 10 年	1,165	93,244	97	80,038
〃 11 年	1,102	80,640	92	73,176
〃 12 年	931	74,650	78	80,183
〃 13 年	826	64,496	69	78,082
〃 14 年	651	66,762	54	102,553
〃 15 年	608	52,384	51	86,158
〃 16 年	707	53,440	59	75,587
〃 17 年	487	36,399	41	74,741
〃 18 年	293	24,830	24	84,744
〃 19 年	339	25,565	28	75,413
〃 20 年	357	32,271	30	90,395
〃 21 年	392	34,991	33	89,263
〃 22 年	412	34,619	34	84,027
〃 23 年	355	26,364	30	74,265
〃 24 年	304	28,342	25	93,230
〃 25 年	228	16,187	19	70,996
〃 26 年	316	26,166	26	82,804
〃 27 年	291	26,951	24	92,615
〃 28 年	279	26,357	23	94,470
〃 29 年	202	15,574	17	77,099
〃 30 年	254	16,839	21	66,295
令和 元年	144	11,648	12	80,889
〃 2 年	136	11,202	11	82,368
〃 3 年	172	19,451	14	113,087
〃 4 年	104	8,556	9	82,269
〃 5 年	138	10,882	12	78,855

図3 公費負担の年度推移（法第37条）

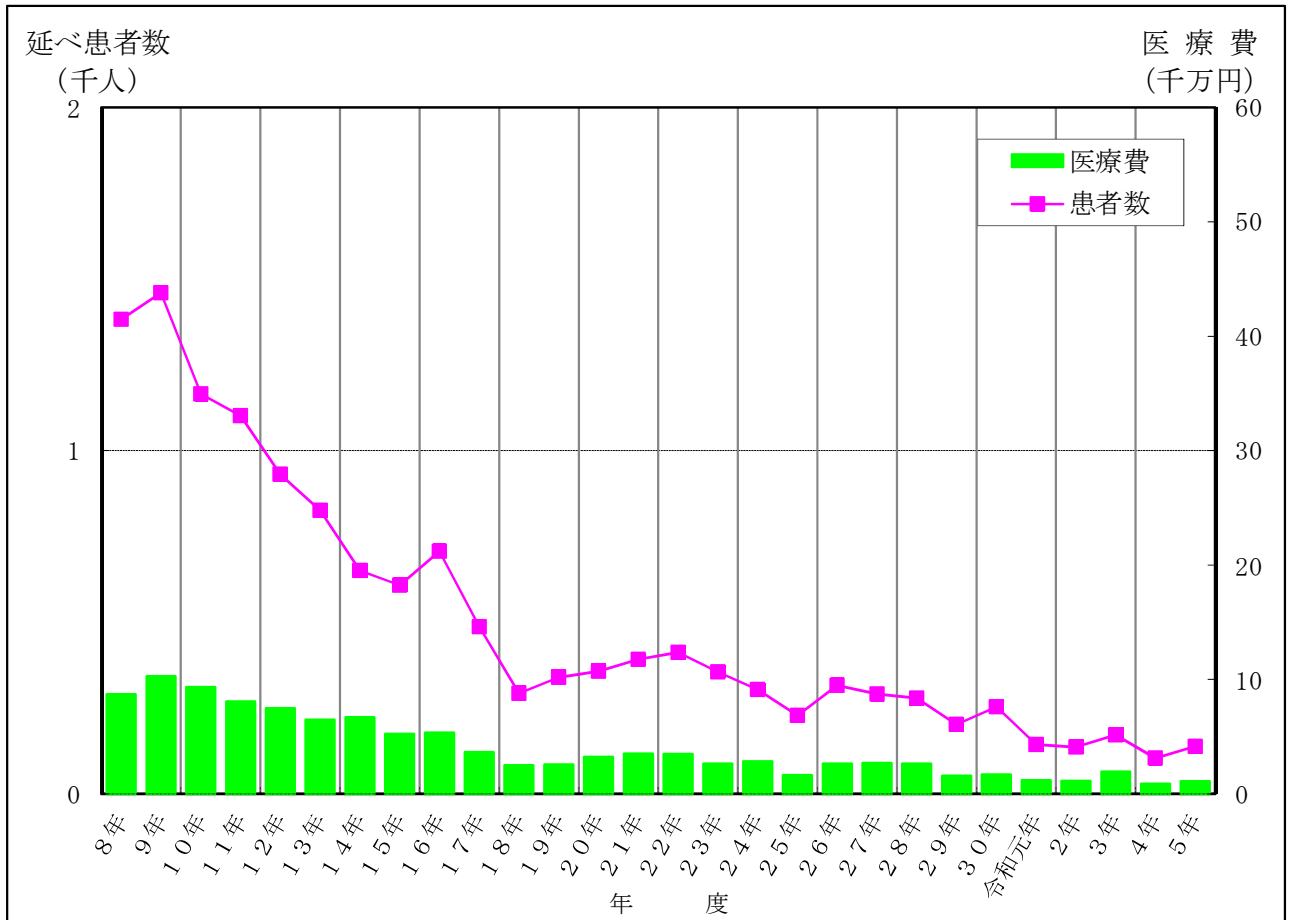


図4 公費負担の年度推移（法第37条）－ 1件当たりの金額, 1月当たり人数

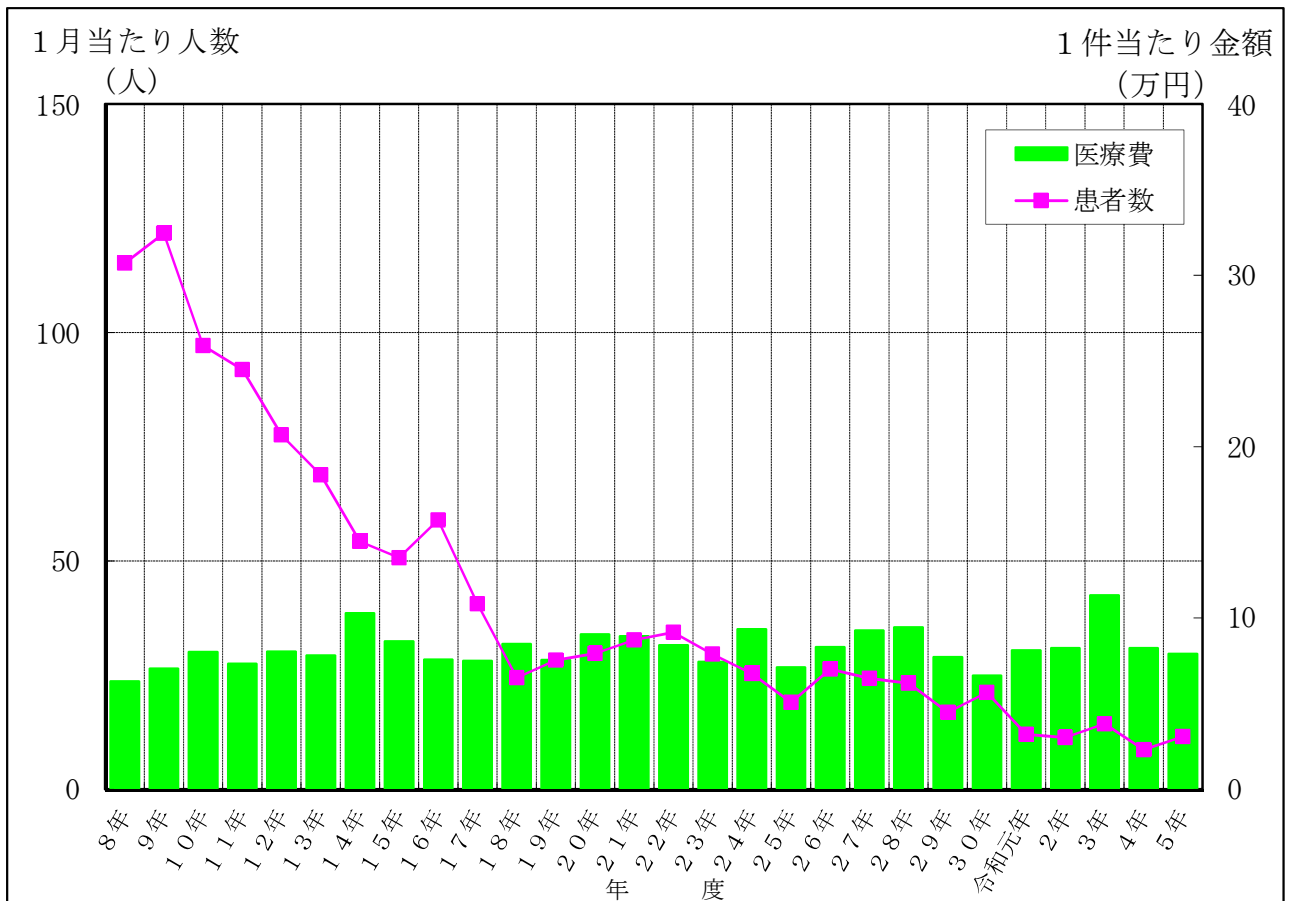


図5 結核医療費公費負担申請件数年次推移（法第37条の2）

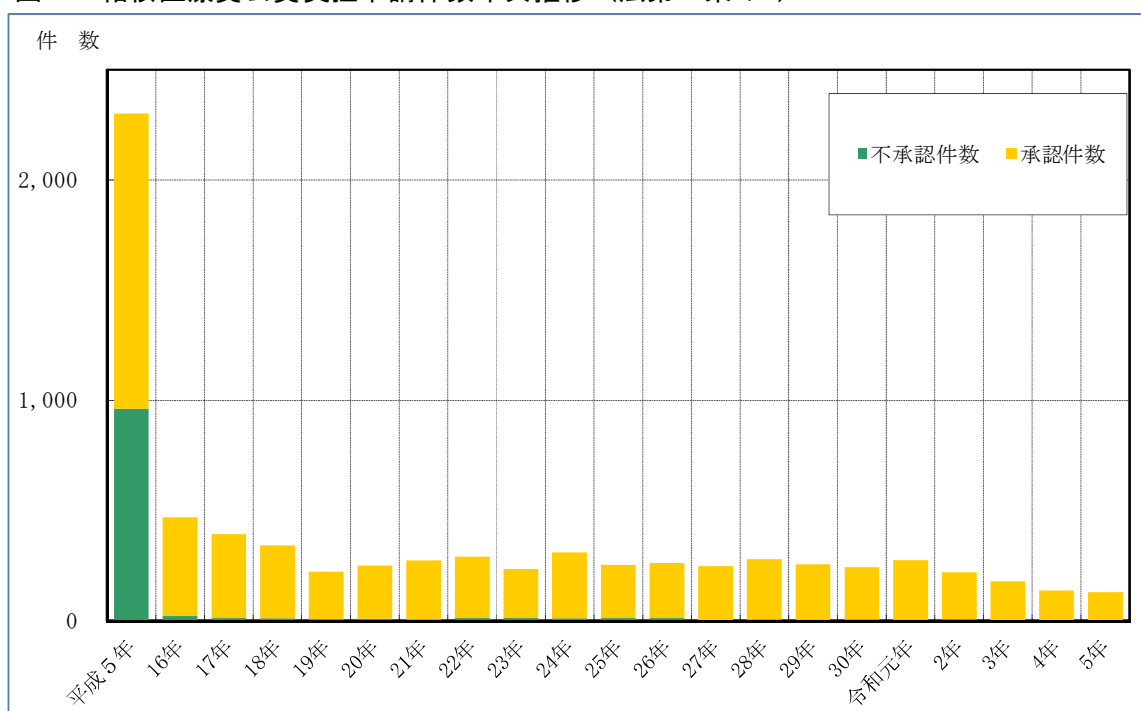


表3 結核医療費公費負担件数の年次推移（法第37条の2関係）－保険の種類別

(件数)

年次	総数		被用者保険		国民健康保険		高齢医療		生活保護		その他	
	申請	承認	申請	承認	申請	承認	申請	承認	申請	承認	申請	承認
平成5	2,301	1,339	536	527	727	724	909	0	88	87	41	1
16	469	449	114	110	112	108	229	218	12	12	2	1
17	391	380	100	96	111	111	163	159	14	14	3	0
18	341	331	68	65	90	88	169	166	12	11	2	1
19	221	215	43	43	70	67	101	98	7	7	0	0
20	251	242	54	51	61	60	120	118	13	13	3	0
21	272	267	59	59	62	61	136	133	13	13	2	1
22	291	280	56	54	60	60	159	154	13	12	3	0
23	234	223	51	46	58	54	120	118	5	5	0	0
24	309	299	85	80	69	68	145	142	10	9	0	0
25	253	242	71	70	47	44	124	119	9	9	2	0
26	261	250	66	63	46	43	143	139	5	5	1	0
27	247	246	66	66	42	42	130	129	9	9	0	0
28	279	275	76	73	52	52	141	140	10	10	0	0
29	256	253	71	71	54	53	124	122	7	7	0	0
30	243	239	79	77	45	44	113	112	6	6	0	0
令和元	274	271	98	95	47	47	121	121	8	8	0	0
2	219	213	84	82	35	34	95	93	5	4	0	0
3	178	177	55	54	28	28	84	84	9	9	2	2
4	137	135	42	41	25	25	65	64	3	3	2	2
5	129	127	39	39	24	24	64	62	2	2	0	0

注 1 平成8年までは保健所運営報告を資料とし、平成9年以降は厚生省報告資料による。
 2 平成8年からは鹿児島市分を含まない。
 3 平成12年以降は継続申請については計上していない。

図6 入院患者公費負担件数の年次推移（法第37条）

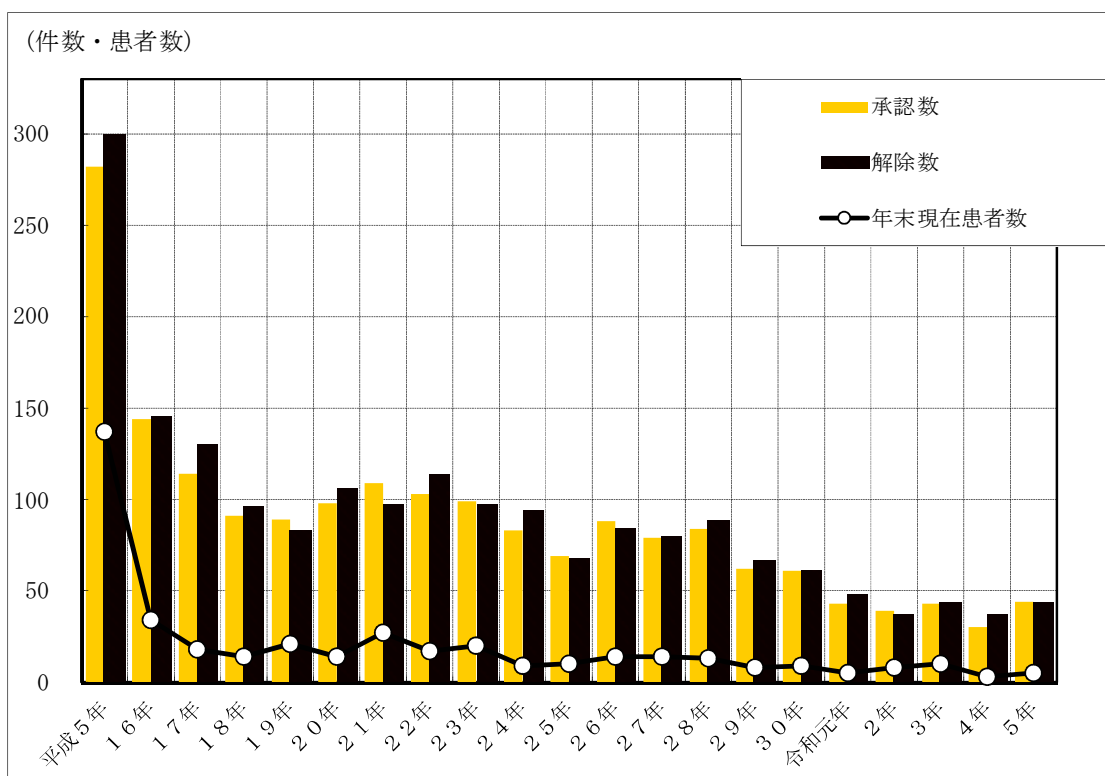


表4 入院患者公費負担件数の年次推移（法第37条関係）

（件数）

年次	承認数	解除数	年末現在患者数
平成5年	282	299	137
16	144	145	34
17	114	130	18
18	91	95	14
19	89	82	21
20	98	105	14
21	109	96	27
22	103	113	17
23	99	96	20
24	83	94	9
25	69	68	10
26	88	84	14
27	79	79	14
28	84	88	13
29	62	66	8
30	61	60	9
令和元年	43	47	5
2	39	36	8
3	43	43	10
4	30	37	3
5	44	42	5

注1 平成8年までは保健所運営報告，平成9年以降は厚生省報告資料による。

注2 平成8年からは鹿児島市を含まない。

表5 結核患者の平均在院日数及び病床利用率の推移

	平均在院日数 (日)		病床利用率 (%)	
	県	全 国	県	全 国
平成 元 年	220.6	161.3	53.2	50.4
平成 9 年	133.8	112.5	45.9	42.5
平成 10 年	126.2	109.3	46.0	43.5
平成 11 年	111.8	102.5	43.6	45.0
平成 12 年	108.9	96.2	41.1	43.8
平成 13 年	103.5	94.0	45.3	43.7
平成 14 年	108.9	88.0	41.8	45.3
平成 15 年	101.8	82.2	39.8	46.3
平成 16 年	109.3	78.1	35.9	48.6
平成 17 年	92.4	71.9	32.8	45.3
平成 18 年	73.9	70.5	27.9	39.8
平成 19 年	78.7	70.0	27.4	37.1
平成 20 年	80.6	74.2	29.3	38.0
平成 21 年	84.6	72.5	28.2	37.1
平成 22 年	88.4	71.5	26.2	36.5
平成 23 年	83.5	71.0	23.1	36.6
平成 24 年	78.3	70.7	25.7	34.7
平成 25 年	78.1	68.8	25.9	34.2
平成 26 年	78.1	66.7	25.7	34.7
平成 27 年	101.0	67.3	30.9	35.4
平成 28 年	123.1	66.3	33.9	34.5
平成 29 年	120.0	66.5	31.6	33.6
平成 30 年	129.2	65.6	39.2	33.3
令和 元 年	160.9	64.6	32.2	33.2
令和 2 年	168.5	57.2	37.7	31.5
令和 3 年	139.6	51.3	38.8	28.9
令和 4 年	157.7	44.5	38.5	27.4
令和 5 年	95.1	42.1	39.6	26.8

厚生労働省情報統計部「病院報告」より

表6 結核病床等を有する病院一覧

令和6年10月現在

病 院 名		住 所	電 話 番 号	病 床
公立病院	県立大島病院	奄美市名瀬真名津町18-1	(0997) 52-3611	15
	県立薩南病院	南さつま市加世田村原四丁目11号	(0993) 53-5300	10
	小計 2病院			25
私立病院	三船病院	鹿児島市吉野町10004-1	(099) 247-3016	10
	かごしま高岡病院	鹿児島市西千石町14-12	(099) 226-1370	30
	屋久島徳洲会病院	熊毛郡屋久島町宮之浦2467	(0997) 42-2200	1
	徳之島徳洲会病院	大島郡徳之島町亀津7588	(0997) 83-1100	1
	宮上病院	大島郡徳之島町亀津7268	(0997) 82-0002	1
	小計 5病院			43
合計 7病院				68
収容モデル病室 結核患者	谷山病院	鹿児島市小原町8-1	(099) 269-4111	5
	種子島医療センター	西之表市西之表7463	(0997) 22-0960	2
	沖永良部徳洲会病院	大島郡知名町瀬利覚2208	(0997) 93-3000	1
	国立病院機構南九州病院	姶良市加治木町木田1882	(0995) 62-2121	10
	鹿児島大学病院	鹿児島市桜ヶ丘八丁目35-1	(099) 275-5111	6
	小計 5病院			24