

鹿児島県感染症情報

2019年8月報 (8月1日～8月31日)

発行：鹿児島県環境保健センター

※ 感染症のホームページアドレス <http://www.pref.kagoshima.jp/kenko-fukushi/kenko-iryo/kansen/index.html>

8月の報告数は、性感染症定点から66人、基幹定点から18人の計84人でした。

8月における性感染症対象4疾患の報告数をみると、尖圭コンジローマ以外の3疾患が増加しています。4疾患では性器クラミジア感染症の割合が高く、男女とも半数を占めています。

次に男性では淋菌感染症(28.8%)が、女性では性器ヘルペス感染症(28.6%)が多くなっています。性感染症報告数を年齢群別に見ると、20歳代が50.0%と最も多く、次いで30歳代が25.8%、40歳代が9.1%の順となっています。

また、薬剤耐性菌については、基幹定点12カ所のうち7カ所から18件のメチシリン耐性黄色ブドウ球菌感染症の報告がありました。

☆ 性感染症定点把握対象感染症の発生状況

◆ 性感染症別の報告数及び男女別の総報告数に占める割合

感染症名	報告数(人)	定点当たり	前月報告数	前月との比較	男性			女性		
					報告数(人)	定点当たり	割合(%)	報告数(人)	定点当たり	割合(%)
性器クラミジア感染症	33	2.06	30	増加	26	1.63	50.0	7	0.44	50.0
性器ヘルペスウイルス感染症	7	0.44	6	増加	3	0.19	5.8	4	0.25	28.6
尖圭コンジローマ	9	0.56	17	減少	8	0.50	15.4	1	0.06	7.1
淋菌感染症	17	1.06	11	増加	15	0.94	28.8	2	0.13	14.3
総数	66		64	増加	52			14		

◆ 性感染症における年齢階級別割合

年齢階級	10歳未満	10歳代	20歳代	30歳代	40歳代	50歳代	60歳代	70歳以上
報告数(人)	0	2	33	17	6	4	4	0
割合(%)	0.0	3.0	50.0	25.8	9.1	6.1	6.1	0.0

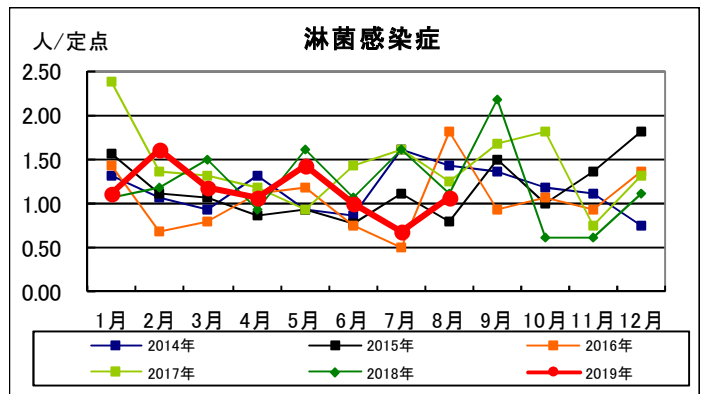
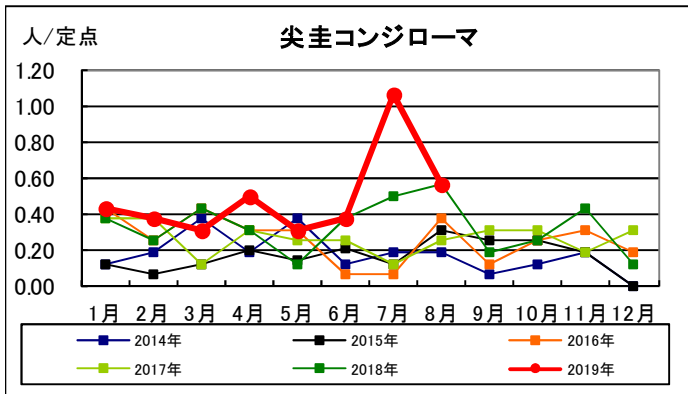
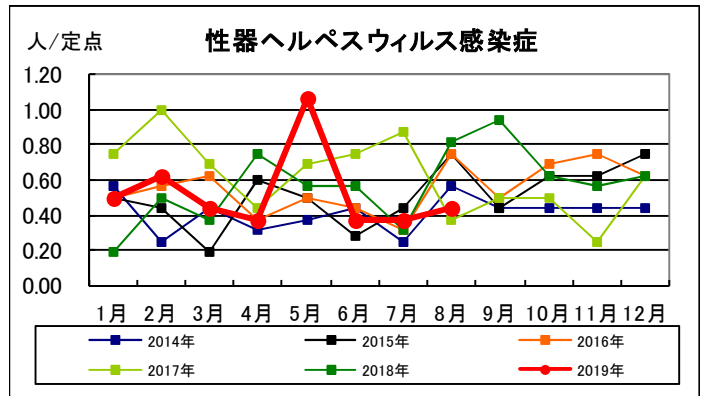
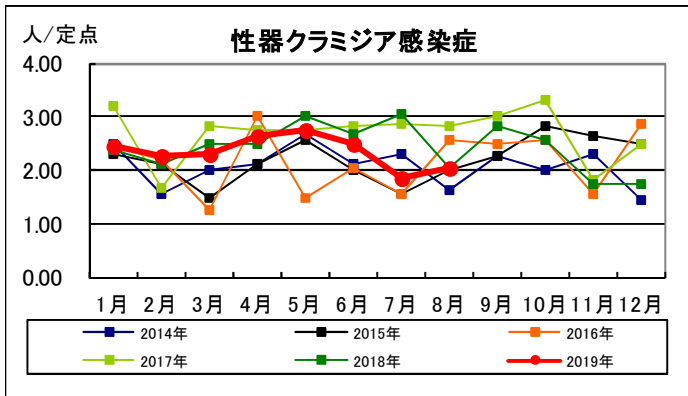
☆ 基幹定点把握対象感染症の発生状況

◆ 基幹定点報告感染症別の報告数

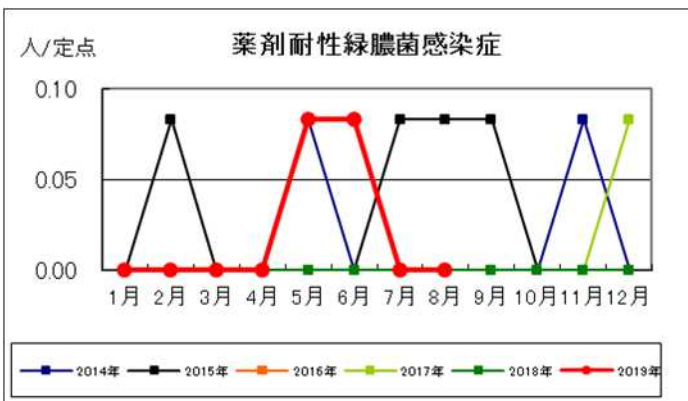
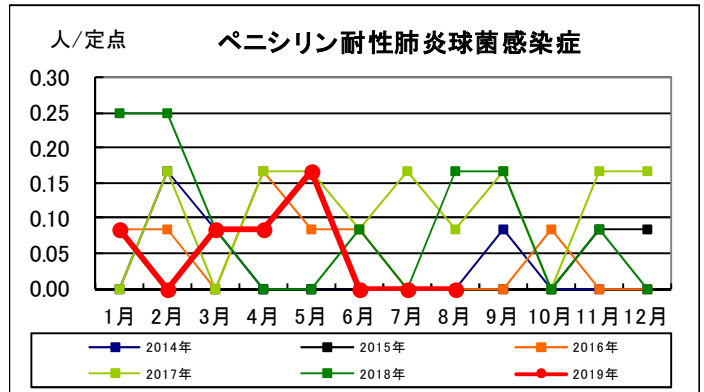
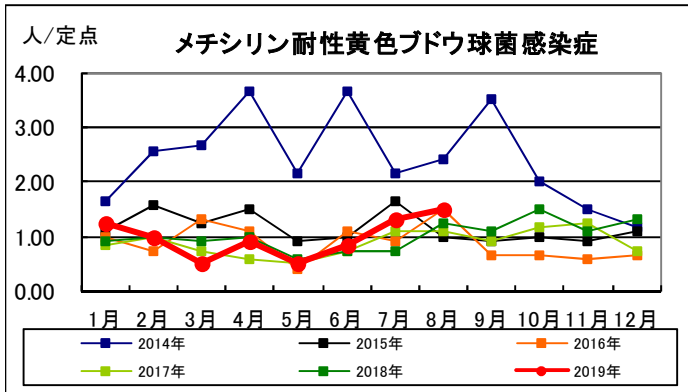
感染症名	報告数(人)	定点当たり(男女)	定点当たり(男)	定点当たり(女)	前月との比較	2019年累計(人)	2018年累計(人)
メチシリン耐性黄色ブドウ球菌感染症	18	1.50	1.00	0.50	増加	94	146
ペニシリン耐性肺炎球菌感染症	0	-	-	-	-	5	13
薬剤耐性緑膿菌感染症	0	-	-	-	-	2	0

☆ 各感染症の発生状況（鹿児島県）

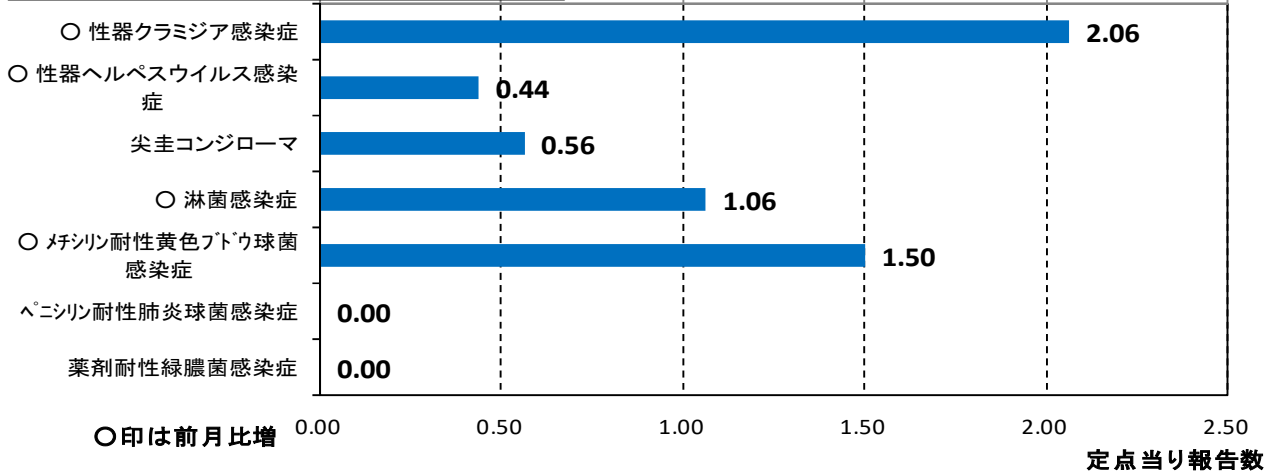
(1) 性感染症定点報告感染症



(2) 基幹定点報告感染症

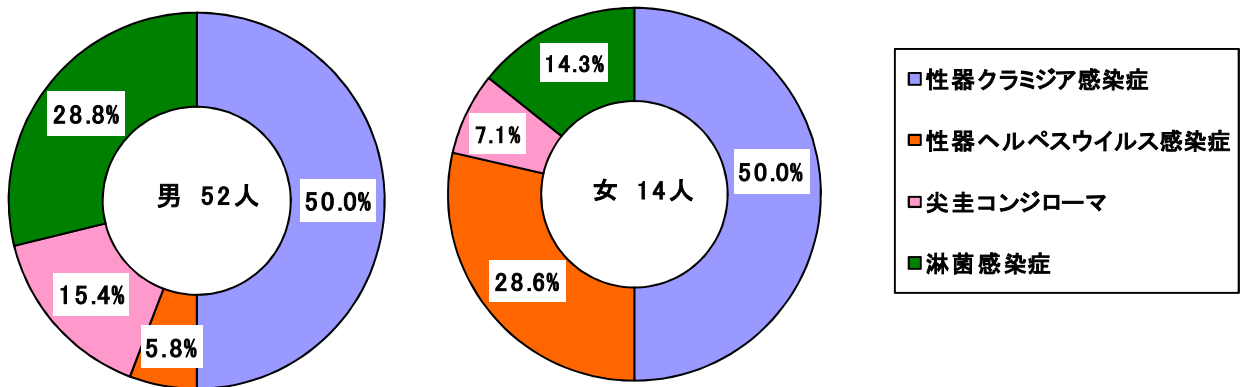


月報報告感染症の発生状況（グラフ）

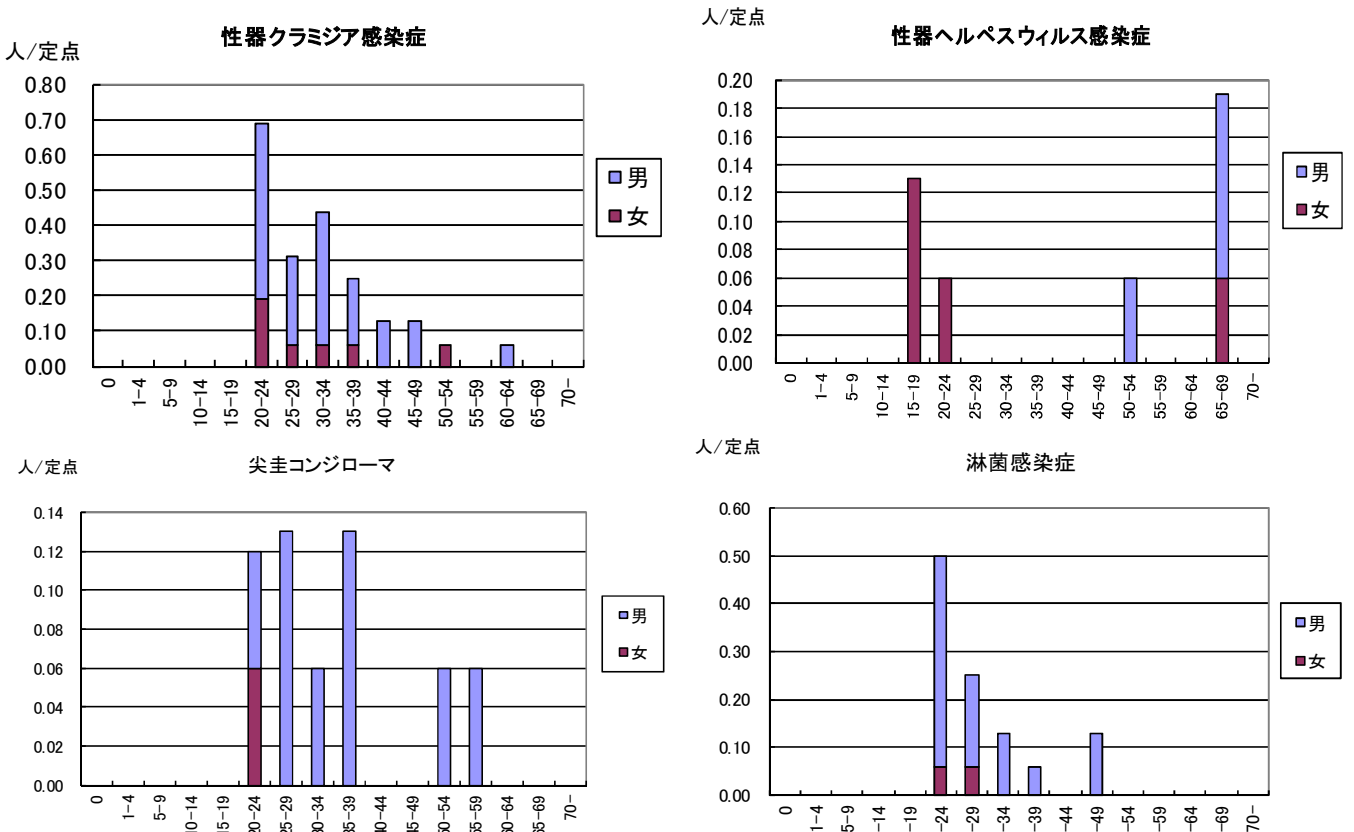


☆ 性感染症について

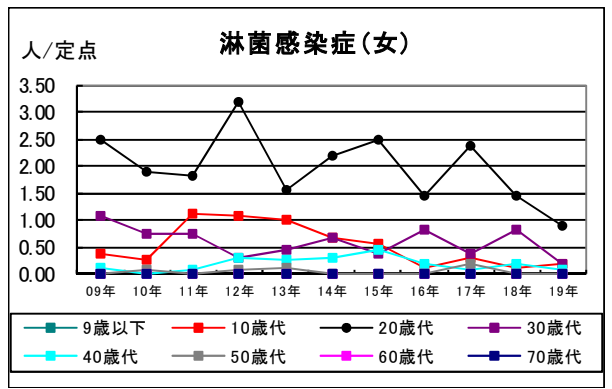
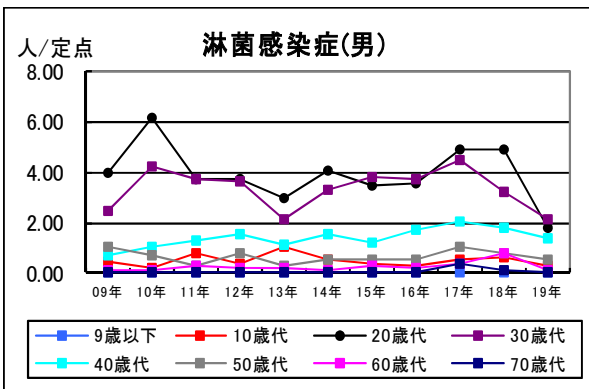
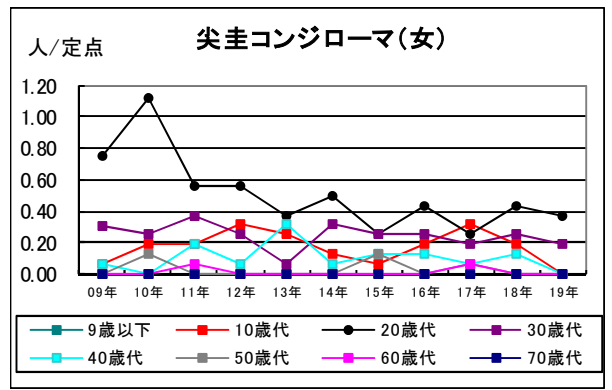
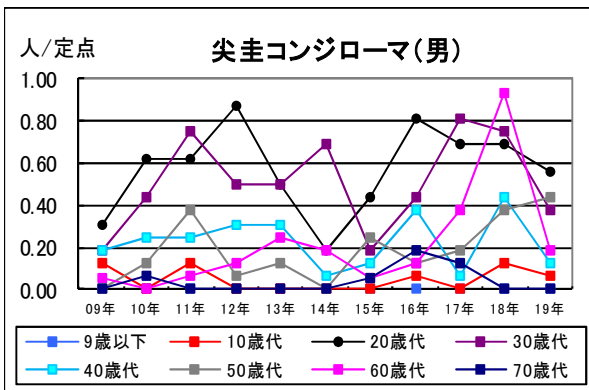
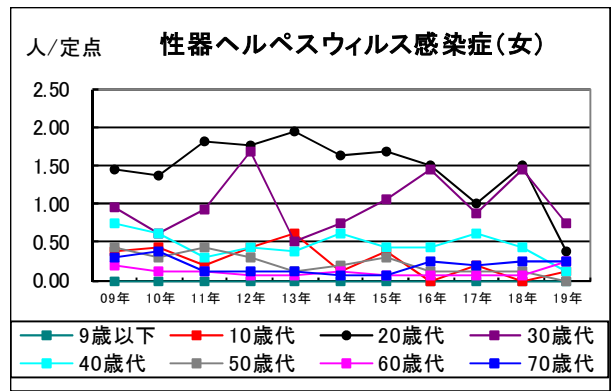
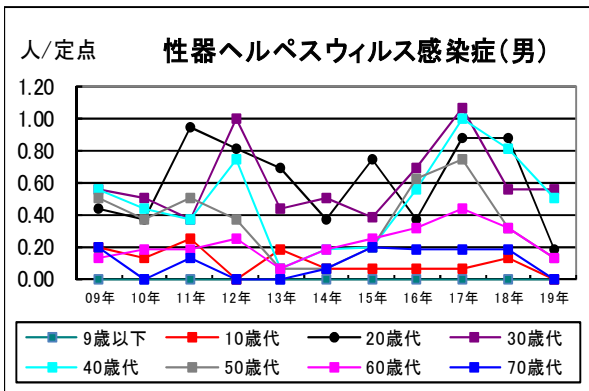
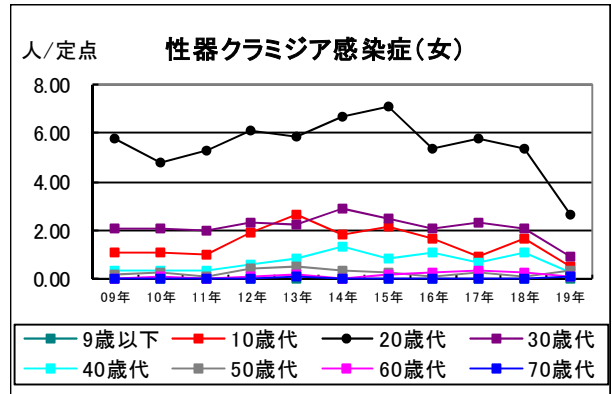
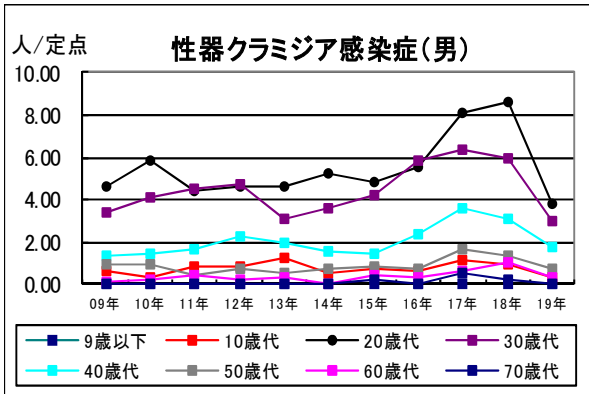
各性感染症が総報告数に占める割合



◆ 性感染症の定点点当り報告数—性別・年齢階級別



性感染症の定点当たり報告数の推移一年別・性別・年代別



罹患数・定点当り罹患数・年齢階級・疾病別（男女合計）

集計対象:平成31年8月

		合計	0歳	1-4	5-9	10-14	15-19	20-24	25-29	30-34	35-39	40-44	45-49	50-54	55-59	60-64	65-69	70歳-
性器クラミジア感染症	罹患数	33	-	-	-	-	-	11	5	7	4	2	2	1	-	1	-	-
	定点当り	2.06	-	-	-	-	-	0.69	0.31	0.44	0.25	0.13	0.13	0.06	-	0.06	-	-
性器ヘルペスウイルス感染症	罹患数	7	-	-	-	-	2	1	-	-	-	-	-	1	-	-	3	-
	定点当り	0.44	-	-	-	-	0.13	0.06	-	-	-	-	-	0.06	-	-	0.19	-
尖圭コンジローマ	罹患数	9	-	-	-	-	-	2	2	1	2	-	-	1	1	-	-	-
	定点当り	0.56	-	-	-	-	-	0.13	0.13	0.06	0.13	-	-	0.06	0.06	-	-	-
淋菌感染症	罹患数	17	-	-	-	-	-	8	4	2	1	-	2	-	-	-	-	-
	定点当り	1.06	-	-	-	-	-	0.50	0.25	0.13	0.06	-	0.13	-	-	-	-	-
メチシリン耐性黄色ブドウ球菌感染症	罹患数	18	1	1	2	-	-	-	-	-	-	-	-	-	-	1	1	12
	定点当り	1.50	0.08	0.08	0.17	-	-	-	-	-	-	-	-	-	-	0.08	0.08	1.00
ペニシリン耐性肺炎球菌感染症	罹患数	-	-	-	-	-	-	-	-	-	-	-	-	-	-	-	-	-
	定点当り	-	-	-	-	-	-	-	-	-	-	-	-	-	-	-	-	-
薬剤耐性緑膿菌感染症	罹患数	-	-	-	-	-	-	-	-	-	-	-	-	-	-	-	-	-
	定点当り	-	-	-	-	-	-	-	-	-	-	-	-	-	-	-	-	-

罹患数・定点当り罹患数・年齢階級・疾病別(男合計)

集計対象:平成31年8月

		合計	0歳	1-4	5-9	10-14	15-19	20-24	25-29	30-34	35-39	40-44	45-49	50-54	55-59	60-64	65-69	70歳-
性器クラミジア感染症	罹患数	26	-	-	-	-	-	8	4	6	3	2	2	-	-	1	-	-
	定点当り	1.63	-	-	-	-	-	0.50	0.25	0.38	0.19	0.13	0.13	-	-	0.06	-	-
性器ヘルペスウイルス感染症	罹患数	3	-	-	-	-	-	-	-	-	-	-	-	1	-	-	2	-
	定点当り	0.19	-	-	-	-	-	-	-	-	-	-	-	0.06	-	-	0.13	-
尖圭コンジローマ	罹患数	8	-	-	-	-	-	1	2	1	2	-	-	1	1	-	-	-
	定点当り	0.50	-	-	-	-	-	0.06	0.13	0.06	0.13	-	-	0.06	0.06	-	-	-
淋菌感染症	罹患数	15	-	-	-	-	-	7	3	2	1	-	2	-	-	-	-	-
	定点当り	0.94	-	-	-	-	-	0.44	0.19	0.13	0.06	-	0.13	-	-	-	-	-
メチシリン耐性黄色ブドウ球菌感染症	罹患数	12	1	1	1	-	-	-	-	-	-	-	-	-	-	1	-	8
	定点当り	1.00	0.08	0.08	0.08	-	-	-	-	-	-	-	-	-	-	0.08	-	0.67
ペニシリン耐性肺炎球菌感染症	罹患数	-	-	-	-	-	-	-	-	-	-	-	-	-	-	-	-	-
	定点当り	-	-	-	-	-	-	-	-	-	-	-	-	-	-	-	-	-
薬剤耐性緑膿菌感染症	罹患数	-	-	-	-	-	-	-	-	-	-	-	-	-	-	-	-	-
	定点当り	-	-	-	-	-	-	-	-	-	-	-	-	-	-	-	-	-

罹患数・定点当り罹患数・年齢階級・疾病別(女合計)

集計対象:平成31年8月

		合計	0歳	1-4	5-9	10-14	15-19	20-24	25-29	30-34	35-39	40-44	45-49	50-54	55-59	60-64	65-69	70歳-
性器クラミジア感染症	罹患数	7	-	-	-	-	-	3	1	1	1	-	-	1	-	-	-	-
	定点当り	0.44	-	-	-	-	-	0.19	0.06	0.06	0.06	-	-	0.06	-	-	-	-
性器ヘルペスウイルス感染症	罹患数	4	-	-	-	-	2	1	-	-	-	-	-	-	-	-	1	-
	定点当り	0.25	-	-	-	-	0.13	0.06	-	-	-	-	-	-	-	-	0.06	-
尖圭コンジローマ	罹患数	1	-	-	-	-	-	1	-	-	-	-	-	-	-	-	-	-
	定点当り	0.06	-	-	-	-	-	0.06	-	-	-	-	-	-	-	-	-	-
淋菌感染症	罹患数	2	-	-	-	-	-	1	1	-	-	-	-	-	-	-	-	-
	定点当り	0.13	-	-	-	-	-	0.06	0.06	-	-	-	-	-	-	-	-	-
メチシリン耐性黄色ブドウ球菌感染症	罹患数	6	-	-	1	-	-	-	-	-	-	-	-	-	-	-	1	4
	定点当り	0.50	-	-	0.08	-	-	-	-	-	-	-	-	-	-	-	0.08	0.33
ペニシリン耐性肺炎球菌感染症	罹患数	-	-	-	-	-	-	-	-	-	-	-	-	-	-	-	-	-
	定点当り	-	-	-	-	-	-	-	-	-	-	-	-	-	-	-	-	-
薬剤耐性緑膿菌感染症	罹患数	-	-	-	-	-	-	-	-	-	-	-	-	-	-	-	-	-
	定点当り	-	-	-	-	-	-	-	-	-	-	-	-	-	-	-	-	-