

病床規模別

- 4. 病床規模別一病院の職員のための院内保育サービスの状況
 - 4-（1）院内保育一病院数・院内保育を実施している病院数
 - 4-（2）院内保育一病院数のうち、院内保育を実施している病院数の割合
 - 4-（3）夜間保育一病院数のうち、夜間保育を実施している病院数の割合
 - 4-（4）病児保育一病院数のうち、病児保育を実施している病院数の割合

4. 病床規模別一病院の職員のための院内保育サービスの状況

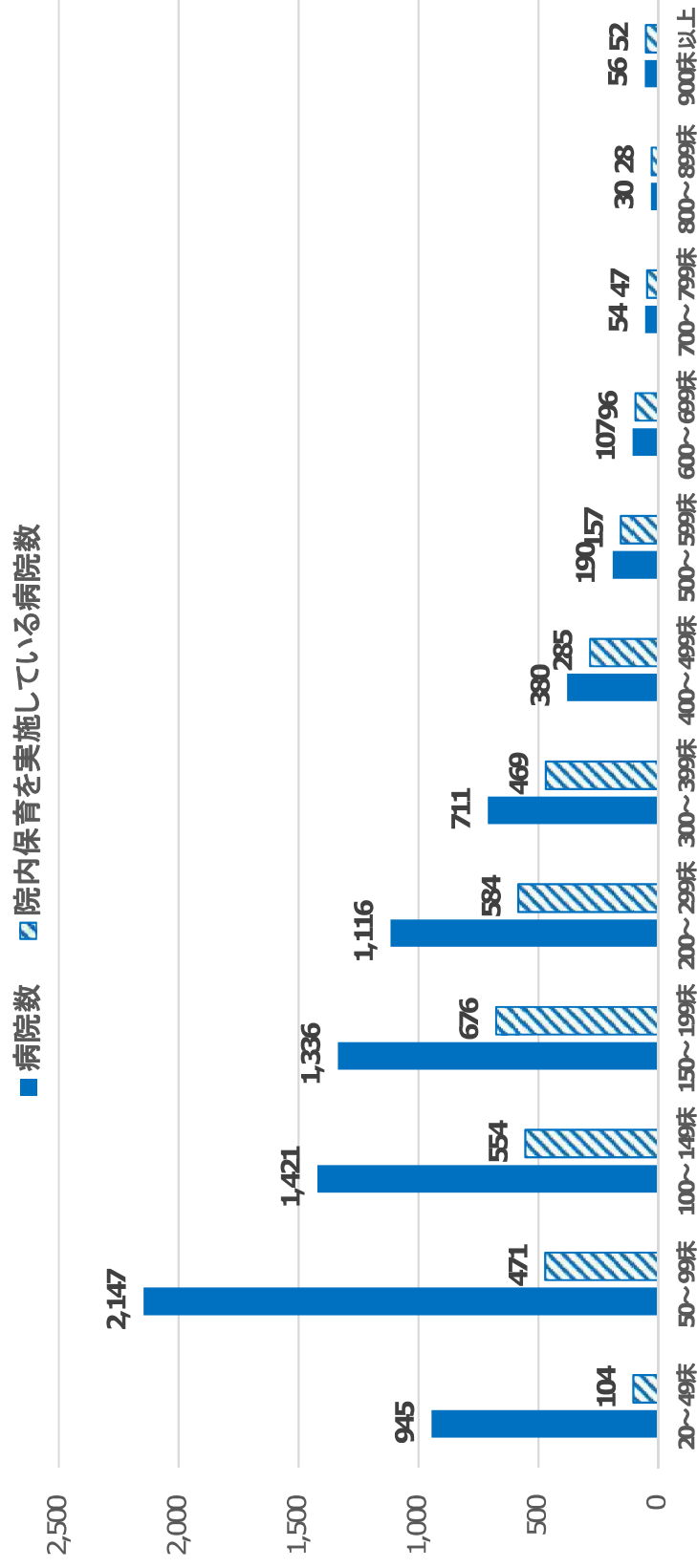
	院内保育を実施している								
	院内保育あり				病児保育あり				
	A (病院数)	B (病院数)	B/A	C (病院数)	C/A	C/B	D (病院数)	D/A	D/B
総数	8,412	3,685	43.8%	1,947	23.1%	52.8%	783	9.3%	21.2%

	院内保育を実施している														
	夜間保育あり						病児保育あり								
	A (病院数)	B (病院数)	B/A	C (病院数)	C/A	C/B	D (病院数)	D/A	D/B	C (病院数)	C/A	C/B	D (病院数)	D/A	D/B
20～49床	919	121	13.2%	34	3.7%	28.1%	23	2.5%	19.0%	121	13.2%	28.1%	23	2.5%	19.0%
50～99床	2088	484	23.2%	182	8.7%	37.6%	104	5.0%	21.5%	484	23.2%	37.6%	104	5.0%	21.5%
100～149床	1426	590	41.4%	285	20.0%	48.3%	93	6.5%	15.8%	590	41.4%	48.3%	93	6.5%	15.8%
150～199床	1365	719	52.7%	413	30.3%	57.4%	121	8.9%	16.8%	719	52.7%	57.4%	121	8.9%	16.8%
200～299床	1114	613	55.0%	325	29.2%	53.0%	102	9.2%	16.6%	613	55.0%	53.0%	102	9.2%	16.6%
300～399床	700	483	69.0%	288	41.1%	59.6%	99	14.1%	20.5%	483	69.0%	59.6%	99	14.1%	20.5%
400～499床	389	309	79.4%	175	45.0%	56.6%	90	23.1%	29.1%	309	79.4%	56.6%	90	23.1%	29.1%
500～599床	168	142	84.5%	94	56.0%	66.2%	40	23.8%	28.2%	142	84.5%	66.2%	40	23.8%	28.2%
600～699床	109	102	93.6%	81	74.3%	79.4%	52	47.7%	51.0%	102	93.6%	79.4%	52	47.7%	51.0%
700～799床	55	50	90.9%	24	43.6%	48.0%	20	36.4%	40.0%	50	90.9%	48.0%	20	36.4%	40.0%
800～899床	26	23	88.5%	16	61.5%	69.6%	13	50.0%	56.5%	23	88.5%	69.6%	13	50.0%	56.5%
900床以上	53	49	92.5%	30	56.6%	61.2%	26	49.1%	53.1%	49	92.5%	61.2%	26	49.1%	53.1%

4. 病床規模別一病院の職員のための院内保育サービスの状況

4- (1) 院内保育一病院数・院内保育を実施している病院数

	病院数		院内保育を実施している
	A (病院数)	B (病院数)	
全 国	8,412	3,685	43.8%

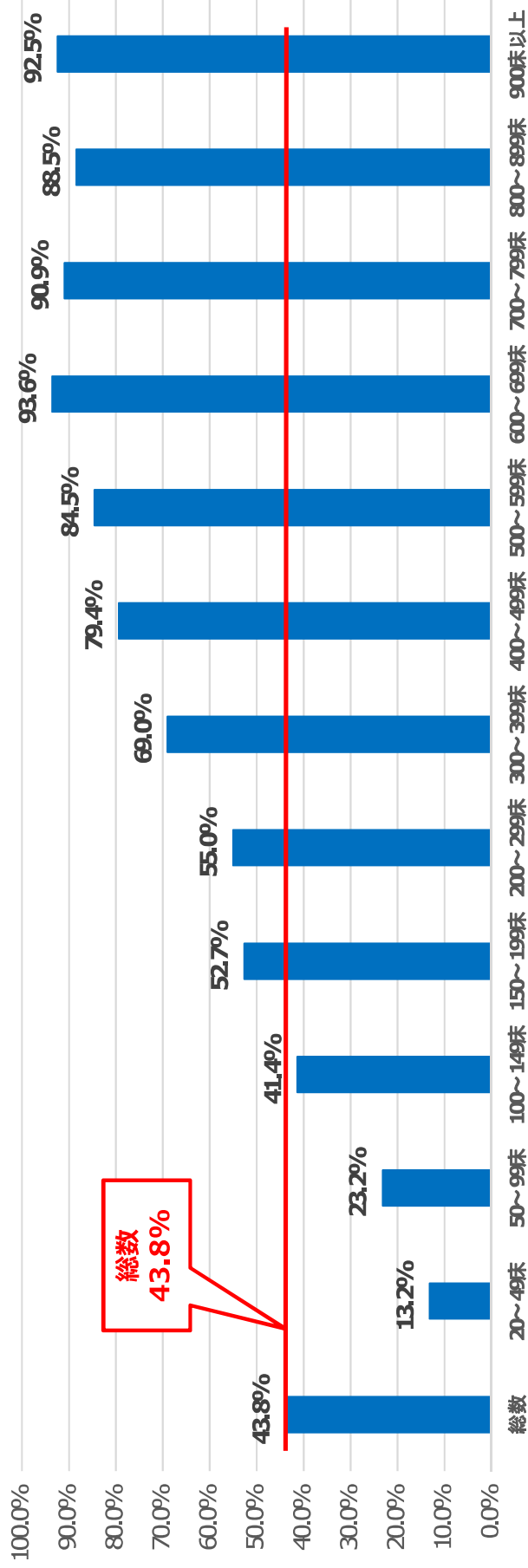


出典：平成29年 医療施設（静態・動態）調査（10月1日現在）

4. 病床規模別一病院の職員のための院内保育サービスの状況

4- (2) 院内保育一病院数のうち、院内保育を実施している病院数の割合

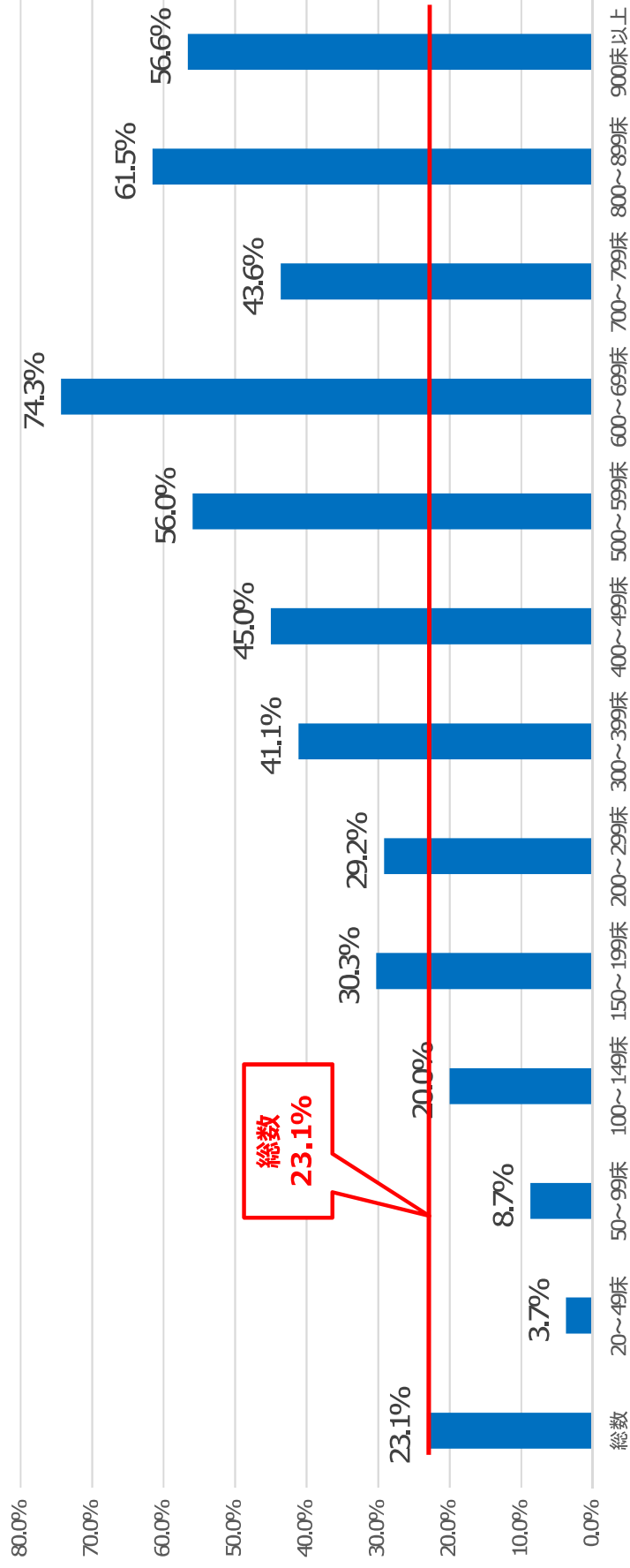
	病院数	
	A (病院数)	B (病院数)
総数	8,412	3,685
		B/A
		43.8%



4. 病床規模別一病院の職員のための院内保育サービスの状況

4- (3) 夜間保育一病院数のうち、夜間保育を実施している病院数の割合

病院数	院内保育を実施している				
	夜間保育あり		夜間保育なし		
A (病院数)	B (病院数)	B/A	C (病院数)	C/A	
総数	8,412	3,685	43.8%	1,947	23.1%
					52.8%

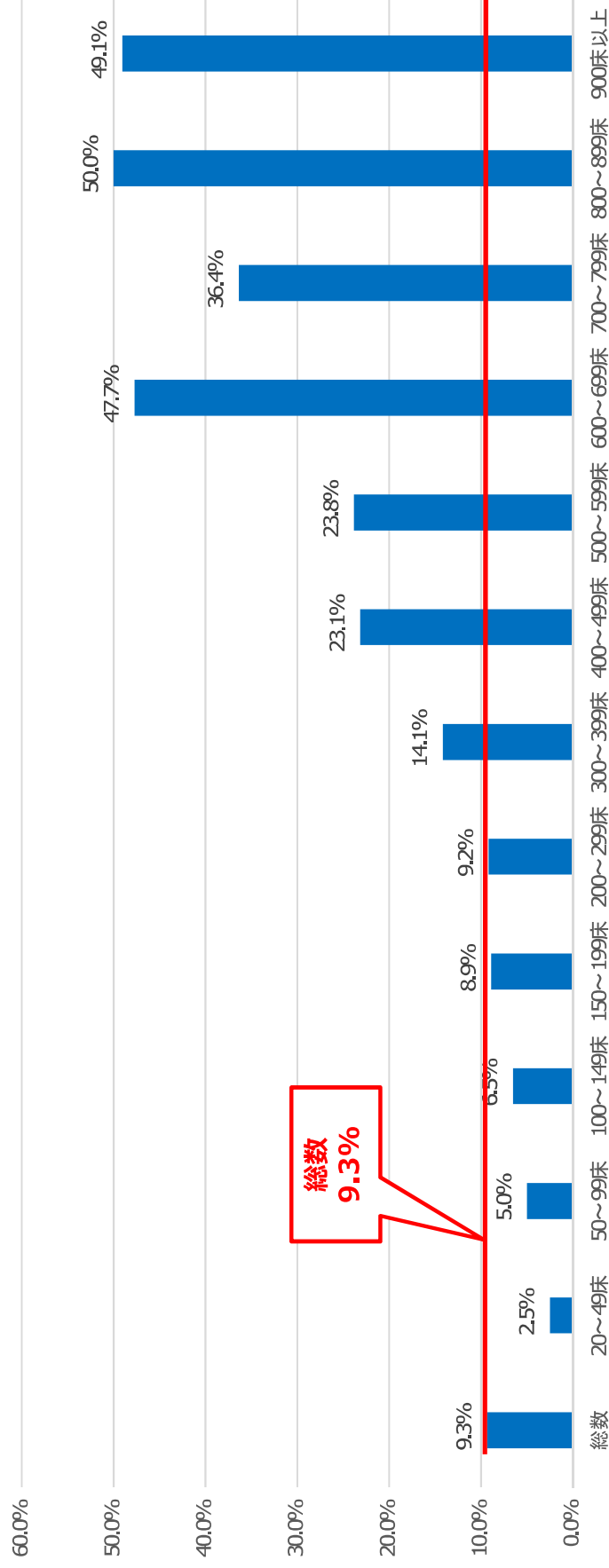


出典：平成29年医療施設（静態・動態）調査（10月1日現在）

4. 病床規模別一病院の職員のための院内保育サービスの状況

4- (4) 病児保育一病院数のうち、病児保育を実施している病院数の割合

病院数	院内保育を実施している			
	A (病院数)	B (病院数)	B/A	D (病院数)
総数	8,412	3,685	43.8%	783
				D/A
				D/B
				21.2%



出典：平成29年 医療施設（静態・動態）調査（10月1日現在）

院内保育を実施している病院の 保育施設の利用者の状況

5. 院内保育を実施している病院の保育施設の利用者の状況

病院数	院内保育を実施している							
	保育施設の利用者（複数回答）							
	自施設の医師・歯科医師		自施設の看護師・准看護師		その他の自施設の職員			
A (病院数)	B/A	E (病院数)	E/B	F (病院数)	F/B	G (病院数)	G/B	
総数	8,412	43.8%	2,628	71.3%	3,560	96.6%	3,091	83.9%

	院内保育を実施している									
	保育施設の利用者（複数回答）									
	自施設の医師・歯科医師		自施設の看護師・准看護師		その他の自施設の職員					
病院数	A (病院数)	B/A	E (病院数)	E/B	F (病院数)	F/B	G (病院数)	G/B		
国 (厚生労働省)	14	8	57.1%	4	50.0%	8	100.0%	7	87.5%	
国 (その他)	313	226	72.2%	201	88.9%	222	98.2%	210	92.9%	
公的医療機関 (都道府県)	198	95	48.0%	87	91.6%	93	97.9%	83	87.4%	
公的医療機関 (市町村)	627	306	48.8%	265	86.6%	300	98.0%	244	79.7%	
公的医療機関 (地方独立行政法人)	102	78	76.5%	70	89.7%	76	97.4%	65	83.3%	
公的医療機関 (その他)	284	191	67.3%	168	88.0%	188	98.4%	159	83.2%	
社会保険関係団体	52	35	67.3%	32	91.4%	34	97.1%	28	80.0%	
公益法人	200	102	51.0%	78	76.5%	97	95.1%	83	81.4%	
医療法人	5766	2308	40.0%	1481	64.2%	2228	96.5%	1947	84.4%	
その他の法人	608	298	49.0%	220	73.8%	278	93.3%	236	79.2%	
会社	38	13	34.2%	12	92.3%	13	100.0%	12	92.3%	
個人	210	25	11.9%	10	40.0%	23	92.0%	17	68.0%	
医療機関 (再掲)	164	122	74.4%	116	95.1%	117	95.9%	105	86.1%	

出典：平成29年 医療施設（静態・動態）調査（10月1日現在）

5. 院内保育を実施している病院の保育施設の利用率の状況

病院数	院内保育を実施している 保育施設の利用率（複数回答）									
	A (病院数)		B (病院数)		E (病院数)		F (病院数)		G (病院数)	
	3,685		3,685		2,628		3,560		3,091	
総数	8,412	43.8%	71.3%	96.6%	83.9%					

