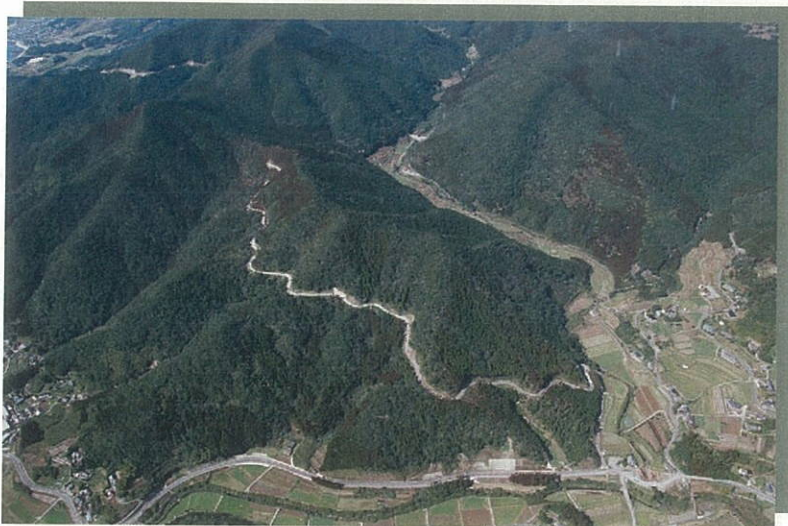


かごしまの林道

1. 森林整備に役立つ林道……………①, ②
2. 山村振興を担う林道……………③, ④
3. 森林とのふれあいに役立つ林道……⑤, ⑥
4. 木材を利用した工法事例……………⑦, ⑧



1. 森林整備に役立つ林道



森林管理道 草良アマリ線
(内地:いちき串木野市)

○林道の開設で森林整備を促進

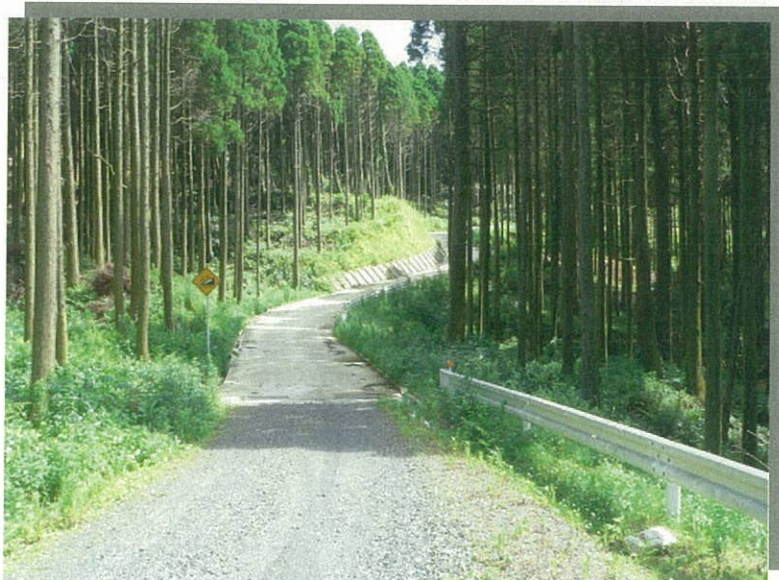
森林管理道 草良アマリ線
(内地:いちき串木野市)

○間伐材の搬出に利用される林道



森林管理道 鳥越線
(内地:南九州市)

○林道の開設で森林整備を促進



○林道は、森林の適切な整備や、木材の搬出等、効率的な林業経営に重要な役割を果たしています。



森林基幹道 紫尾線
(内地:薩摩川内市~阿久根市
~出水市~さつま町)

○市町村間を連絡することにより、広域的な利用が図られる林道

森林管理道 阿久根中央線
(内地:阿久根市)

○伐採された木材の搬出や、造林に利用される林道



森林管理道 八尻線
(内地:南九州市)

○木材の運搬に役立つ林道