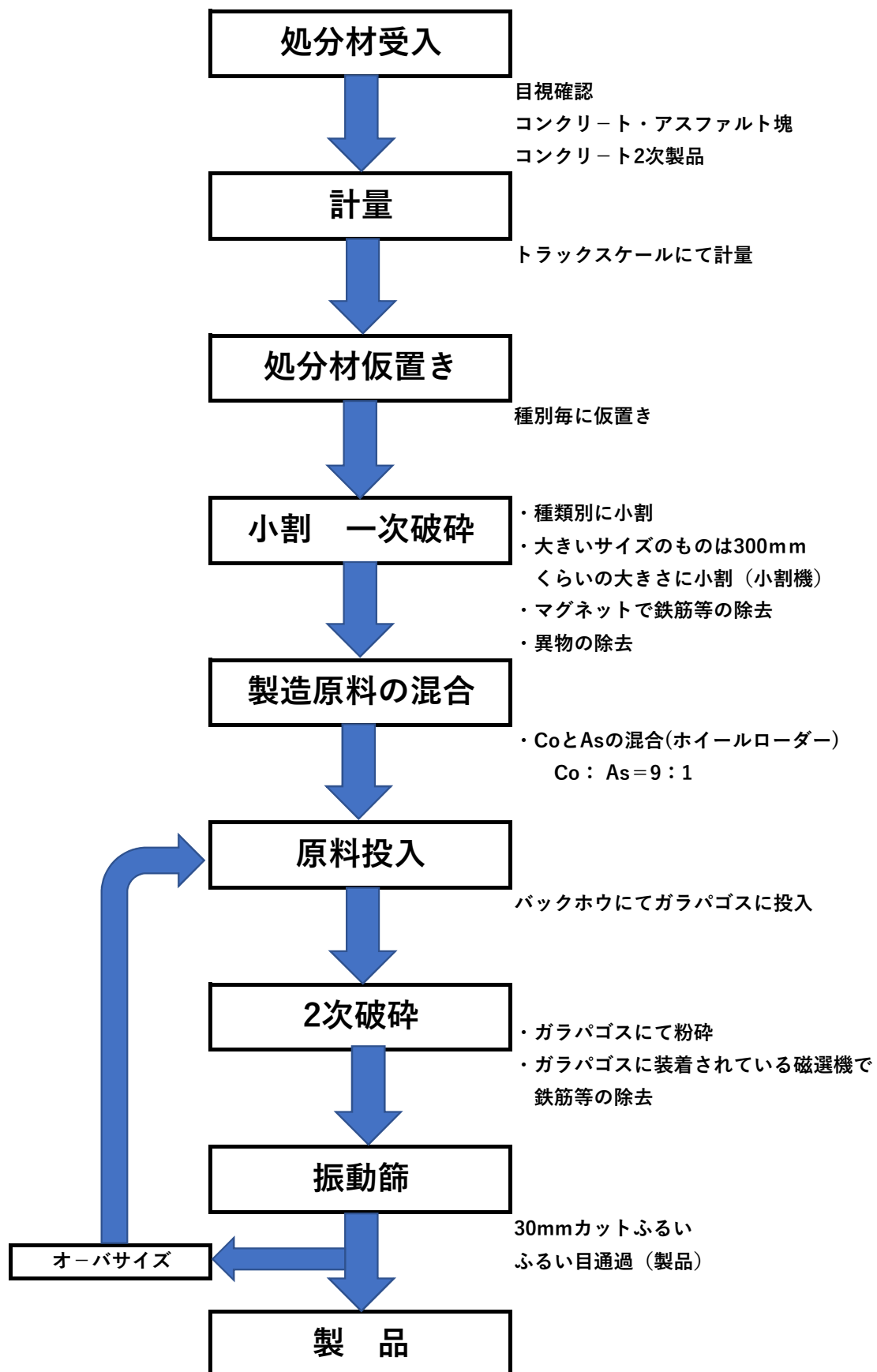


再生路盤材RC-30 (Co90% As10%) 製造フロー

始建産業(株)大口リサイクルセンター



始建産業（株）大口リサイクルセンター RC-30（Co90%+As10%）フロ－詳細図



AS塊及びコン塊
処分受入



アスファルト塊ストック状況



コンクリート塊ストック状況



油圧ショベル・小割機による
コンクリート塊を小割
マグネットで鉄筋等の除去





ホイールローダーによる
コンクリートと
アスファルトの混合
Co : As = 9 : 1



バックホウによる
ガラパ Gos 投入状況



ガラパ Gos に装着されている磁選機
で鉄筋等の除去



試料ふるいによる分別



網の目 30mm × 30mm

オーバーサイズ

製品



オーバーサイズは再度破碎



製品製造状況



製品移動



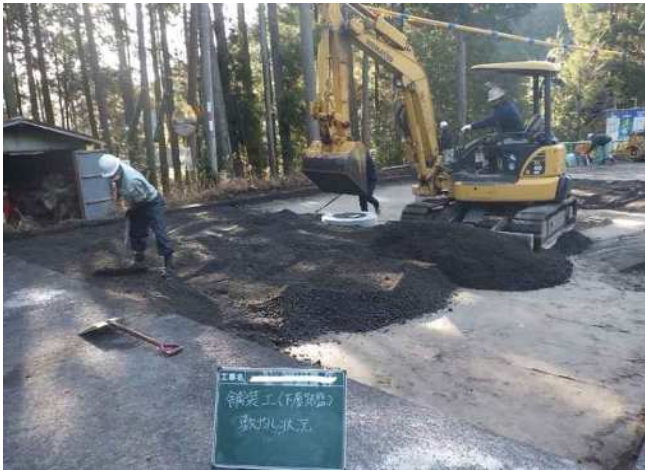
製品ストック状況



製品

再生路盤材RC-30(Co90%As10%)

製品の利用状況



路盤材



基礎材



裏込材