

【資料 17】避難所の生活ごみ発生量の推計結果 (想定災害別)

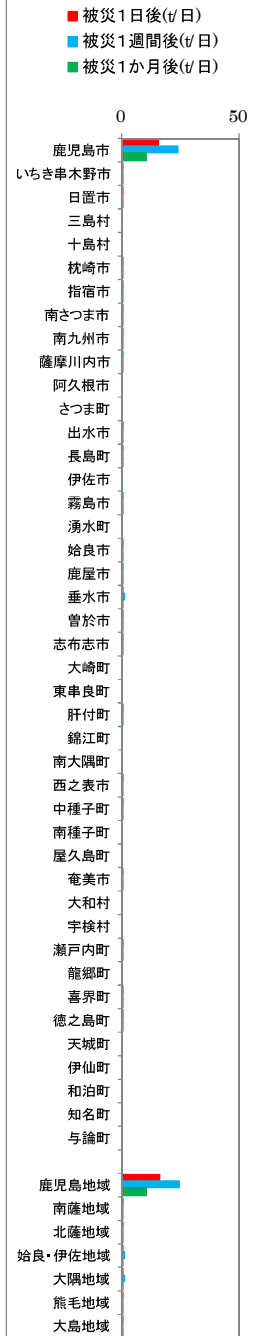
注1: 避難所の生活ごみ発生量は「災害廃棄物対策指針 平成26年3月 環境省大臣官房廃棄物・リサイクル対策部」(技1-11-1-2)により算出した。
注2: 避難所避難者数(被災後1日)は「鹿児島県地震等災害被害予測調査 平成26年2月 鹿児島県」により推計された推計値を用いた。
注3: 避難所避難者数(被災後1週間)は、県全体の避難者数(被災後1日)と避難者数(被災後1週間)の割合で、各市町村の避難者数を推計したもの。
注4: 避難所避難者数(被災後1か月)は、県全体の避難者数(被災後1日)と避難者数(被災後1か月)の割合で、各市町村の避難者数を推計したもの。
注5: 生活ごみ原単位は、「一般廃棄物処理実態調査(H27年度) 環境省HP」による。

【資料 17】避難所の生活ごみ発生量の推計結果（想定災害別）

①鹿児島湾直下の地震

地域 番号	市町村名	被災1日後		被災1週間後		被災1か月後	
		避難者数	避難所生活 ごみ発生量	避難者数	避難所生活 ごみ発生量	避難者数	避難所生活 ごみ発生量
		(人)	(t/日)	(人)	(t/日)	(人)	(t/日)
1	鹿児島市	22,600	15.887	34,406	24.187	15,195	10.682
1	いちき串木野市	10	0.007	15	0.011	7	0.005
1	日置市	160	0.092	244	0.141	108	0.062
1	三島村	0	0.000	0	0.000	0	0.000
1	十島村	0	0.000	0	0.000	0	0.000
2	枕崎市	10	0.008	15	0.012	7	0.005
2	指宿市	50	0.034	76	0.052	34	0.023
2	南さつま市	230	0.136	350	0.207	155	0.092
2	南九州市	220	0.122	335	0.186	148	0.082
3	薩摩川内市	50	0.032	76	0.049	34	0.022
3	阿久根市	-	-	-	-	-	-
3	さつま町	-	-	-	-	-	-
3	出水市	60	0.037	91	0.056	40	0.025
3	長島町	20	0.010	30	0.015	13	0.006
4	伊佐市	-	-	-	-	-	-
4	霧島市	480	0.315	731	0.479	323	0.212
4	湧水町	-	-	-	-	-	-
4	姶良市	650	0.440	990	0.670	437	0.296
5	鹿屋市	160	0.093	244	0.141	108	0.062
5	垂水市	850	0.544	1,294	0.828	571	0.365
5	曾於市	40	0.020	61	0.031	27	0.014
5	志布志市	10	0.005	15	0.007	7	0.003
5	大崎町	-	-	-	-	-	-
5	東串良町	-	-	-	-	-	-
5	肝付町	100	0.056	152	0.085	67	0.038
5	錦江町	-	-	-	-	-	-
5	南大隅町	-	-	-	-	-	-
6	西之表市	80	0.049	122	0.075	54	0.033
6	中種子町	10	0.005	15	0.008	7	0.004
6	南種子町	0	0.000	0	0.000	0	0.000
6	屋久島町	-	-	-	-	-	-
7	奄美市	30	0.019	46	0.028	20	0.012
7	大和村	-	-	-	-	-	-
7	宇検村	-	-	-	-	-	-
7	瀬戸内町	10	0.013	15	0.019	7	0.009
7	龍郷町	-	-	-	-	-	-
7	喜界町	40	0.026	61	0.040	27	0.018
7	徳之島町	10	0.007	15	0.011	7	0.005
7	天城町	0	0.000	0	0.000	0	0.000
7	伊仙町	0	0.000	0	0.000	0	0.000
7	和泊町	0	0.000	0	0.000	0	0.000
7	知名町	0	0.000	0	0.000	0	0.000
7	与論町	0	0.000	0	0.000	0	0.000
合計		25,880	17.957	39,399	27.338	17,403	12.075
1	鹿児島地域	22,770	15.986	34,665	24.339	15,310	10.749
2	南薩地域	510	0.300	776	0.457	344	0.202
3	北薩地域	130	0.079	197	0.120	87	0.053
4	姶良・伊佐地域	1,130	0.755	1,721	1.149	760	0.508
5	大隅地域	1,160	0.718	1,766	1.092	780	0.482
6	熊毛地域	90	0.054	137	0.083	61	0.037
7	大島地域	90	0.065	137	0.098	61	0.044
合計		25,880	17.957	39,399	27.338	17,403	12.075

避難所生活ごみ発生量

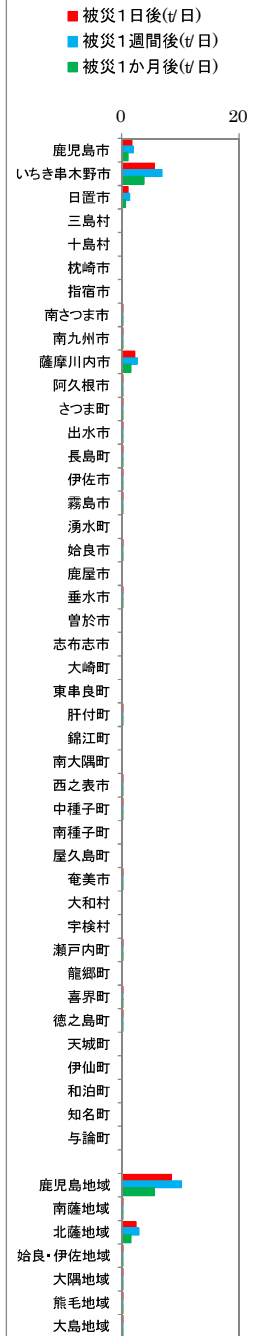


【資料 17】避難所の生活ごみ発生量の推計結果（想定災害別）

②県西部直下【市来断層帯（市来区間）近辺】の地震

地域 番号	市町村名	被災1日後		被災1週間後		被災1か月後	
		避難者数	避難所生活 ごみ発生量	避難者数	避難所生活 ごみ発生量	避難者数	避難所生活 ごみ発生量
		(人)	(t/日)	(人)	(t/日)	(人)	(t/日)
1	鹿児島市	2,400	1.687	2,920	2.053	1,577	1.109
1	いちき串木野市	7,600	5.679	9,246	6.909	4,993	3.731
1	日置市	2,000	1.152	2,433	1.402	1,314	0.757
1	三島村	0	0.000	0	0.000	0	0.000
1	十島村	0	0.000	0	0.000	0	0.000
2	枕崎市	-	-	-	-	-	-
2	指宿市	-	-	-	-	-	-
2	南さつま市	170	0.101	207	0.123	112	0.066
2	南九州市	40	0.022	49	0.027	26	0.014
3	薩摩川内市	3,500	2.257	4,258	2.745	2,299	1.482
3	阿久根市	10	0.006	12	0.007	7	0.004
3	さつま町	10	0.007	12	0.008	7	0.005
3	出水市	120	0.074	146	0.090	79	0.049
3	長島町	30	0.015	36	0.018	20	0.010
4	伊佐市	10	0.007	12	0.008	7	0.005
4	霧島市	150	0.098	182	0.119	99	0.065
4	湧水町	-	-	-	-	-	-
4	姶良市	150	0.102	182	0.123	99	0.067
5	鹿屋市	0	0.000	0	0.000	0	0.000
5	垂水市	10	0.006	12	0.008	7	0.004
5	曾於市	0	0.000	0	0.000	0	0.000
5	志布志市	0	0.000	0	0.000	0	0.000
5	大崎町	0	0.000	0	0.000	0	0.000
5	東串良町	0	0.000	0	0.000	0	0.000
5	肝付町	60	0.034	73	0.041	39	0.022
5	錦江町	0	0.000	0	0.000	0	0.000
5	南大隅町	0	0.000	0	0.000	0	0.000
6	西之表市	80	0.049	97	0.060	53	0.033
6	中種子町	10	0.005	12	0.006	7	0.004
6	南種子町	0	0.000	0	0.000	0	0.000
6	屋久島町	-	-	-	-	-	-
7	奄美市	30	0.019	36	0.022	20	0.012
7	大和村	-	-	-	-	-	-
7	宇検村	-	-	-	-	-	-
7	瀬戸内町	10	0.013	12	0.015	7	0.009
7	龍郷町	-	-	-	-	-	-
7	喜界町	40	0.026	49	0.032	26	0.017
7	徳之島町	10	0.007	12	0.009	7	0.005
7	天城町	0	0.000	0	0.000	0	0.000
7	伊仙町	0	0.000	0	0.000	0	0.000
7	和泊町	0	0.000	0	0.000	0	0.000
7	知名町	0	0.000	0	0.000	0	0.000
7	与論町	0	0.000	0	0.000	0	0.000
合計		16,440	11.366	19,998	13.825	10,805	7.470
1	鹿児島地域	12,000	8.518	14,599	10.364	7,884	5.597
2	南薩地域	210	0.123	256	0.150	138	0.080
3	北薩地域	3,670	2.359	4,464	2.868	2,412	1.550
4	姶良・伊佐地域	310	0.207	376	0.250	205	0.137
5	大隅地域	70	0.040	85	0.049	46	0.026
6	熊毛地域	90	0.054	109	0.066	60	0.037
7	大島地域	90	0.065	109	0.078	60	0.043
合計		16,440	11.366	19,998	13.825	10,805	7.470

避難所生活ごみ発生量

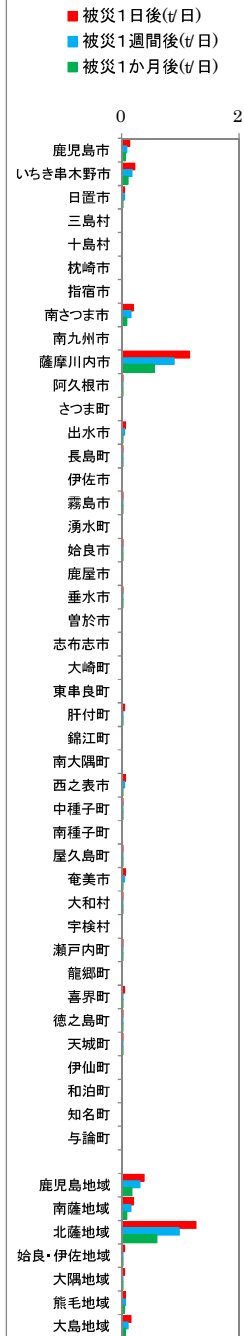


【資料 17】避難所の生活ごみ発生量の推計結果（想定災害別）

③甕島列島東方沖【断層帯（甕区間）近辺】の地震

地域 番号	市町村名	被災1日後		被災1週間後		被災1か月後	
		避難者数 (人)	避難所生活 ごみ発生量 (t/日)	避難者数 (人)	避難所生活 ごみ発生量 (t/日)	避難者数 (人)	避難所生活 ごみ発生量 (t/日)
1	鹿児島市	180	0.127	140	0.098	86	0.060
1	いちき串木野市	290	0.217	226	0.169	139	0.104
1	日置市	80	0.046	62	0.036	38	0.022
1	三島村	0	0.000	0	0.000	0	0.000
1	十島村	0	0.000	0	0.000	0	0.000
2	枕崎市	-	-	-	-	-	-
2	指宿市	-	-	-	-	-	-
2	南さつま市	330	0.195	257	0.152	158	0.094
2	南九州市	-	-	-	-	-	-
3	薩摩川内市	1,800	1.161	1,401	0.903	862	0.556
3	阿久根市	50	0.029	39	0.022	24	0.014
3	さつま町	-	-	-	-	-	-
3	出水市	100	0.062	78	0.048	48	0.030
3	長島町	50	0.024	39	0.019	24	0.012
4	伊佐市	0	0.000	0	0.000	0	0.000
4	霧島市	20	0.013	16	0.010	10	0.007
4	湧水町	0	0.000	0	0.000	0	0.000
4	始良市	40	0.027	31	0.021	19	0.013
5	鹿屋市	0	0.000	0	0.000	0	0.000
5	垂水市	10	0.006	8	0.005	5	0.003
5	曾於市	0	0.000	0	0.000	0	0.000
5	志布志市	0	0.000	0	0.000	0	0.000
5	大崎町	0	0.000	0	0.000	0	0.000
5	東串良町	0	0.000	0	0.000	0	0.000
5	肝付町	60	0.034	47	0.026	29	0.016
5	錦江町	0	0.000	0	0.000	0	0.000
5	南大隅町	-	-	-	-	-	-
6	西之表市	100	0.061	78	0.048	48	0.029
6	中種子町	10	0.005	8	0.004	5	0.003
6	南種子町	0	0.000	0	0.000	0	0.000
6	屋久島町	10	0.008	8	0.006	5	0.004
7	奄美市	100	0.062	78	0.048	48	0.030
7	大和村	10	0.008	8	0.006	5	0.004
7	宇検村	-	-	-	-	-	-
7	瀬戸内町	20	0.026	16	0.021	10	0.013
7	龍郷町	-	-	-	-	-	-
7	喜界町	50	0.033	39	0.026	24	0.016
7	徳之島町	10	0.007	8	0.006	5	0.004
7	天城町	20	0.010	16	0.008	10	0.005
7	伊仙町	0	0.000	0	0.000	0	0.000
7	和泊町	0	0.000	0	0.000	0	0.000
7	知名町	0	0.000	0	0.000	0	0.000
7	与論町	-	-	-	-	-	-
合計		3,340	2.161	2,603	1.682	1,602	1.039
1	鹿児島地域	550	0.390	428	0.303	263	0.186
2	南薩地域	330	0.195	257	0.152	158	0.094
3	北薩地域	2,000	1.276	1,557	0.992	958	0.612
4	始良・伊佐地域	60	0.040	47	0.031	29	0.020
5	大隅地域	70	0.040	55	0.031	34	0.019
6	熊毛地域	120	0.074	94	0.058	58	0.036
7	大島地域	210	0.146	165	0.115	102	0.072
合計		3,340	2.161	2,603	1.682	1,602	1.039

避難所生活ごみ発生量

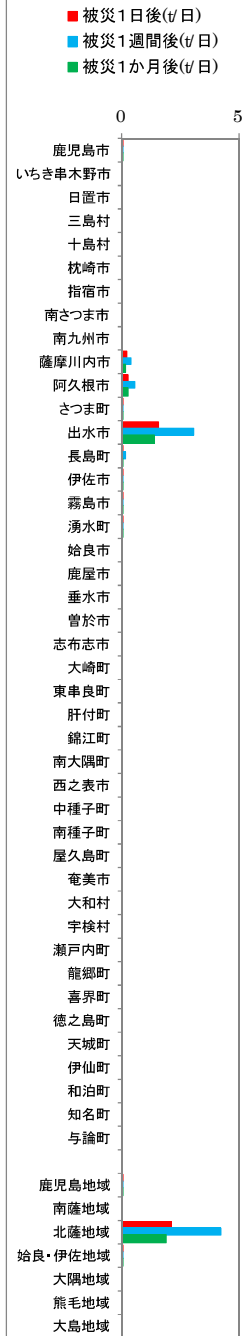


【資料 17】避難所の生活ごみ発生量の推計結果（想定災害別）

④県北西部直下【出水断層帯近辺】の地震

地域 番号	市町村名	被災1日後		被災1週間後		被災1か月後	
		避難者数 (人)	避難所生活 ごみ発生量 (t/日)	避難者数 (人)	避難所生活 ごみ発生量 (t/日)	避難者数 (人)	避難所生活 ごみ発生量 (t/日)
1	鹿児島市	10	0.007	20	0.014	9	0.006
1	いちき串木野市	-	-	-	-	-	-
1	日置市	-	-	-	-	-	-
1	三島村	0	0.000	0	0.000	0	0.000
1	十島村	0	0.000	0	0.000	0	0.000
2	枕崎市	0	0.000	0	0.000	0	0.000
2	指宿市	0	0.000	0	0.000	0	0.000
2	南さつま市	0	0.000	0	0.000	0	0.000
2	南九州市	0	0.000	0	0.000	0	0.000
3	薩摩川内市	320	0.206	636	0.410	287	0.185
3	阿久根市	510	0.292	1,014	0.580	457	0.262
3	さつま町	20	0.013	40	0.026	18	0.012
3	出水市	2,500	1.545	4,972	3.073	2,241	1.385
3	長島町	160	0.078	318	0.155	143	0.070
4	伊佐市	30	0.021	60	0.041	27	0.019
4	霧島市	10	0.007	20	0.013	9	0.006
4	湧水町	10	0.006	20	0.013	9	0.006
4	姶良市	0	0.000	0	0.000	0	0.000
5	鹿屋市	0	0.000	0	0.000	0	0.000
5	垂水市	0	0.000	0	0.000	0	0.000
5	曾於市	0	0.000	0	0.000	0	0.000
5	志布志市	0	0.000	0	0.000	0	0.000
5	大崎町	0	0.000	0	0.000	0	0.000
5	東串良町	0	0.000	0	0.000	0	0.000
5	肝付町	0	0.000	0	0.000	0	0.000
5	錦江町	0	0.000	0	0.000	0	0.000
5	南大隅町	0	0.000	0	0.000	0	0.000
6	西之表市	0	0.000	0	0.000	0	0.000
6	中種子町	0	0.000	0	0.000	0	0.000
6	南種子町	0	0.000	0	0.000	0	0.000
6	屋久島町	0	0.000	0	0.000	0	0.000
7	奄美市	0	0.000	0	0.000	0	0.000
7	大和村	0	0.000	0	0.000	0	0.000
7	宇検村	0	0.000	0	0.000	0	0.000
7	瀬戸内町	0	0.000	0	0.000	0	0.000
7	龍郷町	0	0.000	0	0.000	0	0.000
7	喜界町	0	0.000	0	0.000	0	0.000
7	徳之島町	0	0.000	0	0.000	0	0.000
7	天城町	0	0.000	0	0.000	0	0.000
7	伊仙町	0	0.000	0	0.000	0	0.000
7	和泊町	0	0.000	0	0.000	0	0.000
7	知名町	0	0.000	0	0.000	0	0.000
7	与論町	0	0.000	0	0.000	0	0.000
合計		3,570	2.175	7,100	4.325	3,200	1.951
1	鹿児島地域	10	0.007	20	0.014	9	0.006
2	南薩地域	0	0.000	0	0.000	0	0.000
3	北薩地域	3,510	2.134	6,980	4.244	3,146	1.914
4	姶良・伊佐地域	50	0.034	100	0.067	45	0.031
5	大隅地域	0	0.000	0	0.000	0	0.000
6	熊毛地域	0	0.000	0	0.000	0	0.000
7	大島地域	0	0.000	0	0.000	0	0.000
合計		3,570	2.175	7,100	4.325	3,200	1.951

避難所生活ごみ発生量

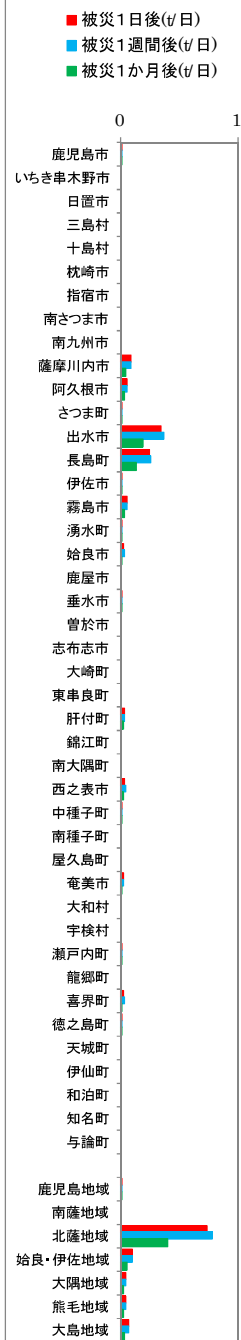


【資料 17】避難所の生活ごみ発生量の推計結果（想定災害別）

⑤熊本県南部【日奈久断層帯（八代海区间）】の地震

地域 番号	市町村名	被災1日後		被災1週間後		被災1か月後	
		避難者数 (人)	避難所生活 ごみ発生量 (t/日)	避難者数 (人)	避難所生活 ごみ発生量 (t/日)	避難者数 (人)	避難所生活 ごみ発生量 (t/日)
1	鹿児島市	20	0.014	21	0.015	11	0.008
1	いちき串木野市	-	-	-	-	-	-
1	日置市	0	0.000	0	0.000	0	0.000
1	三島村	0	0.000	0	0.000	0	0.000
1	十島村	0	0.000	0	0.000	0	0.000
2	枕崎市	0	0.000	0	0.000	0	0.000
2	指宿市	-	-	-	-	-	-
2	南さつま市	-	-	-	-	-	-
2	南九州市	0	0.000	0	0.000	0	0.000
3	薩摩川内市	130	0.084	138	0.089	70	0.045
3	阿久根市	100	0.057	106	0.061	54	0.031
3	さつま町	10	0.007	11	0.007	5	0.003
3	出水市	560	0.346	593	0.366	303	0.187
3	長島町	500	0.244	529	0.258	271	0.132
4	伊佐市	20	0.014	21	0.014	11	0.008
4	霧島市	80	0.052	85	0.056	43	0.028
4	湧水町	10	0.006	11	0.007	5	0.003
4	始良市	40	0.027	42	0.028	22	0.015
5	鹿屋市	0	0.000	0	0.000	0	0.000
5	垂水市	10	0.006	11	0.007	5	0.003
5	曾於市	0	0.000	0	0.000	0	0.000
5	志布志市	0	0.000	0	0.000	0	0.000
5	大崎町	0	0.000	0	0.000	0	0.000
5	東串良町	0	0.000	0	0.000	0	0.000
5	肝付町	60	0.034	64	0.036	32	0.018
5	錦江町	0	0.000	0	0.000	0	0.000
5	南大隅町	0	0.000	0	0.000	0	0.000
6	西之表市	60	0.037	64	0.039	32	0.020
6	中種子町	10	0.005	11	0.006	5	0.003
6	南種子町	0	0.000	0	0.000	0	0.000
6	屋久島町	-	-	-	-	-	-
7	奄美市	30	0.019	32	0.020	16	0.010
7	大和村	-	-	-	-	-	-
7	宇検村	-	-	-	-	-	-
7	瀬戸内町	10	0.013	11	0.014	5	0.006
7	龍郷町	-	-	-	-	-	-
7	喜界町	40	0.026	42	0.028	22	0.014
7	徳之島町	10	0.007	11	0.008	5	0.004
7	天城町	0	0.000	0	0.000	0	0.000
7	伊仙町	0	0.000	0	0.000	0	0.000
7	和泊町	0	0.000	0	0.000	0	0.000
7	知名町	0	0.000	0	0.000	0	0.000
7	与論町	0	0.000	0	0.000	0	0.000
合計		1,700	0.998	1,803	1.059	917	0.538
1	鹿児島地域	20	0.014	21	0.015	11	0.008
2	南薩地域	0	0.000	0	0.000	0	0.000
3	北薩地域	1,300	0.738	1,377	0.781	703	0.398
4	始良・伊佐地域	150	0.099	159	0.105	81	0.054
5	大隅地域	70	0.040	75	0.043	37	0.021
6	熊毛地域	70	0.042	75	0.045	37	0.023
7	大島地域	90	0.065	96	0.070	48	0.034
合計		1,700	0.998	1,803	1.059	917	0.538

避難所生活ごみ発生量

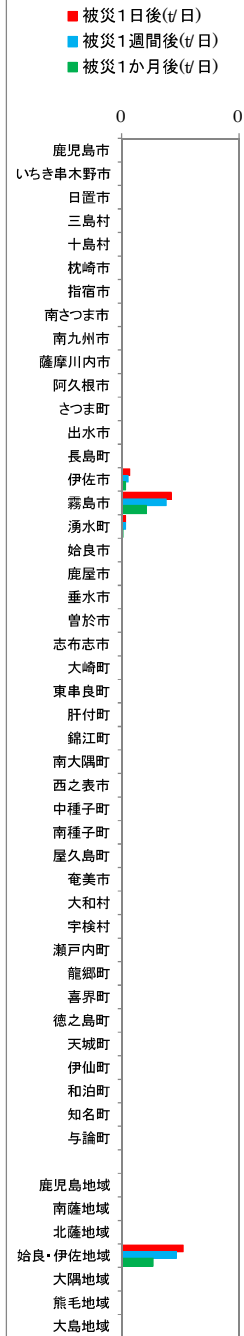


【資料 17】避難所の生活ごみ発生量の推計結果（想定災害別）

⑥県北部直下【人吉盆地南縁断層近辺】の地震

地域 番号	市町村名	被災1日後		被災1週間後		被災1か月後	
		避難者数 (人)	避難所生活 ごみ発生量 (t/日)	避難者数 (人)	避難所生活 ごみ発生量 (t/日)	避難者数 (人)	避難所生活 ごみ発生量 (t/日)
1	鹿児島市	0	0.000	0	0.000	0	0.000
1	いちき串木野市	0	0.000	0	0.000	0	0.000
1	日置市	0	0.000	0	0.000	0	0.000
1	三島村	0	0.000	0	0.000	0	0.000
1	十島村	0	0.000	0	0.000	0	0.000
2	枕崎市	0	0.000	0	0.000	0	0.000
2	指宿市	0	0.000	0	0.000	0	0.000
2	南さつま市	0	0.000	0	0.000	0	0.000
2	南九州市	0	0.000	0	0.000	0	0.000
3	薩摩川内市	0	0.000	0	0.000	0	0.000
3	阿久根市	0	0.000	0	0.000	0	0.000
3	さつま町	-	-	-	-	-	-
3	出水市	0	0.000	0	0.000	0	0.000
3	長島町	0	0.000	0	0.000	0	0.000
4	伊佐市	20	0.014	18	0.012	10	0.007
4	霧島市	130	0.085	114	0.075	65	0.043
4	湧水町	10	0.006	9	0.006	5	0.003
4	始良市	0	0.000	0	0.000	0	0.000
5	鹿屋市	0	0.000	0	0.000	0	0.000
5	垂水市	0	0.000	0	0.000	0	0.000
5	曾於市	0	0.000	0	0.000	0	0.000
5	志布志市	0	0.000	0	0.000	0	0.000
5	大崎町	0	0.000	0	0.000	0	0.000
5	東串良町	0	0.000	0	0.000	0	0.000
5	肝付町	0	0.000	0	0.000	0	0.000
5	錦江町	0	0.000	0	0.000	0	0.000
5	南大隅町	0	0.000	0	0.000	0	0.000
6	西之表市	0	0.000	0	0.000	0	0.000
6	中種子町	0	0.000	0	0.000	0	0.000
6	南種子町	0	0.000	0	0.000	0	0.000
6	屋久島町	0	0.000	0	0.000	0	0.000
7	奄美市	0	0.000	0	0.000	0	0.000
7	大和村	0	0.000	0	0.000	0	0.000
7	宇検村	0	0.000	0	0.000	0	0.000
7	瀬戸内町	0	0.000	0	0.000	0	0.000
7	龍郷町	0	0.000	0	0.000	0	0.000
7	喜界町	0	0.000	0	0.000	0	0.000
7	徳之島町	0	0.000	0	0.000	0	0.000
7	天城町	0	0.000	0	0.000	0	0.000
7	伊仙町	0	0.000	0	0.000	0	0.000
7	和泊町	0	0.000	0	0.000	0	0.000
7	知名町	0	0.000	0	0.000	0	0.000
7	与論町	0	0.000	0	0.000	0	0.000
合計		160	0.105	141	0.093	80	0.053
1	鹿児島地域	0	0.000	0	0.000	0	0.000
2	南薩地域	0	0.000	0	0.000	0	0.000
3	北薩地域	0	0.000	0	0.000	0	0.000
4	始良・伊佐地域	160	0.105	141	0.093	80	0.053
5	大隅地域	0	0.000	0	0.000	0	0.000
6	熊毛地域	0	0.000	0	0.000	0	0.000
7	大島地域	0	0.000	0	0.000	0	0.000
合計		160	0.105	141	0.093	80	0.053

避難所生活ごみ発生量

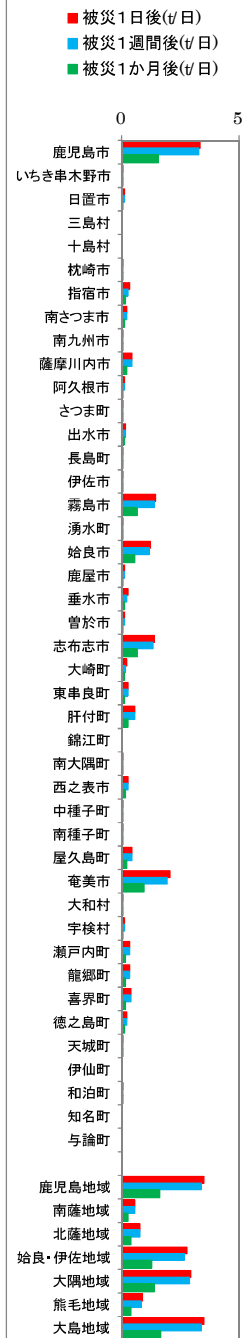


【資料 17】避難所の生活ごみ発生量の推計結果（想定災害別）

⑦南海トラフ【地震動：基本ケース、津波：CASE5】の巨大地震

地域 番号	市町村名	被災1日後		被災1週間後		被災1か月後	
		避難者数 (人)	避難所生活 ごみ発生量 (t/日)	避難者数 (人)	避難所生活 ごみ発生量 (t/日)	避難者数 (人)	避難所生活 ごみ発生量 (t/日)
1	鹿児島市	4,800	3.374	4,650	3.269	2,233	1.570
1	いちき串木野市	70	0.052	68	0.051	33	0.025
1	日置市	180	0.104	174	0.100	84	0.048
1	三島村	0	0.000	0	0.000	0	0.000
1	十島村	-	-	-	-	-	-
2	枕崎市	40	0.031	39	0.030	19	0.015
2	指宿市	450	0.306	436	0.297	209	0.142
2	南さつま市	350	0.207	339	0.201	163	0.097
2	南九州市	60	0.033	58	0.032	28	0.016
3	薩摩川内市	690	0.445	669	0.431	321	0.207
3	阿久根市	150	0.086	145	0.083	70	0.040
3	さつま町	20	0.013	19	0.012	9	0.006
3	出水市	310	0.192	300	0.185	144	0.089
3	長島町	120	0.058	116	0.057	56	0.027
4	伊佐市	80	0.055	78	0.054	37	0.025
4	霧島市	2,200	1.442	2,131	1.397	1,023	0.671
4	湧水町	100	0.064	97	0.062	47	0.030
4	姶良市	1,800	1.219	1,744	1.181	837	0.567
5	鹿屋市	180	0.104	174	0.101	84	0.049
5	垂水市	400	0.256	388	0.248	186	0.119
5	曾於市	250	0.126	242	0.122	116	0.058
5	志布志市	2,800	1.395	2,713	1.352	1,303	0.649
5	大崎町	290	0.198	281	0.192	135	0.092
5	東串良町	450	0.286	436	0.277	209	0.133
5	肝付町	1,000	0.562	969	0.544	465	0.261
5	錦江町	-	-	-	-	-	-
5	南大隅町	110	0.044	107	0.043	51	0.021
6	西之表市	490	0.301	475	0.292	228	0.140
6	中種子町	100	0.052	97	0.051	47	0.025
6	南種子町	120	0.070	116	0.068	56	0.033
6	屋久島町	570	0.461	552	0.447	265	0.214
7	奄美市	3,300	2.044	3,197	1.980	1,535	0.951
7	大和村	80	0.060	78	0.059	37	0.028
7	宇検村	120	0.100	116	0.097	56	0.047
7	瀬戸内町	270	0.347	262	0.336	126	0.162
7	龍郷町	540	0.357	523	0.345	251	0.166
7	喜界町	580	0.381	562	0.369	270	0.178
7	徳之島町	310	0.224	300	0.217	144	0.104
7	天城町	30	0.015	29	0.015	14	0.007
7	伊仙町	0	0.000	0	0.000	0	0.000
7	和泊町	20	0.013	19	0.013	9	0.006
7	知名町	-	-	-	-	-	-
7	与論町	-	-	-	-	-	-
合計		23,430	15.077	22,699	14.610	10,900	7.018
1	鹿児島地域	5,050	3.530	4,892	3.420	2,350	1.643
2	南薩地域	900	0.577	872	0.560	419	0.270
3	北薩地域	1,290	0.794	1,249	0.768	600	0.369
4	姶良・伊佐地域	4,180	2.780	4,050	2.694	1,944	1.293
5	大隅地域	5,480	2.971	5,310	2.879	2,549	1.382
6	熊毛地域	1,280	0.884	1,240	0.858	596	0.412
7	大島地域	5,250	3.541	5,086	3.431	2,442	1.649
合計		23,430	15.077	22,699	14.610	10,900	7.018

避難所生活ごみ発生量

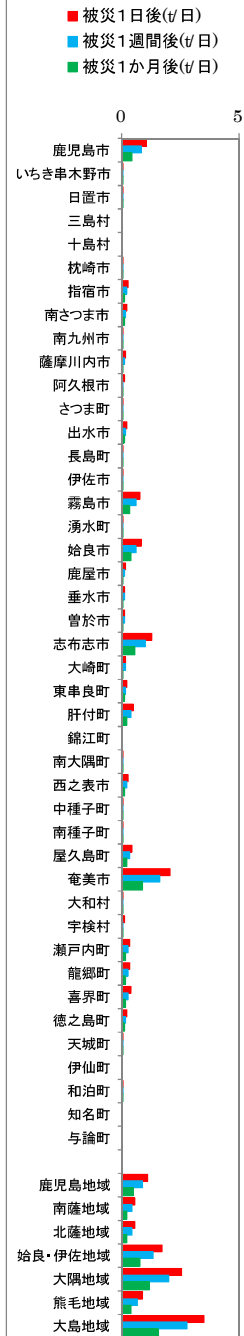


【資料 17】避難所の生活ごみ発生量の推計結果（想定災害別）

⑦南海トラフ【地震動：東側ケース、津波：CASE5】の巨大地震

地域 番号	市町村名	被災1日後		被災1週間後		被災1か月後	
		避難者数 (人)	避難所生活 ごみ発生量 (t/日)	避難者数 (人)	避難所生活 ごみ発生量 (t/日)	避難者数 (人)	避難所生活 ごみ発生量 (t/日)
1	鹿児島市	1,500	1.054	1,169	0.822	667	0.469
1	いちき串木野市	50	0.037	39	0.029	22	0.016
1	日置市	50	0.029	39	0.022	22	0.013
1	三島村	0	0.000	0	0.000	0	0.000
1	十島村	-	-	-	-	-	-
2	枕崎市	40	0.031	31	0.024	18	0.014
2	指宿市	430	0.293	335	0.228	191	0.130
2	南さつま市	340	0.201	265	0.157	151	0.089
2	南九州市	50	0.028	39	0.022	22	0.012
3	薩摩川内市	230	0.148	179	0.115	102	0.066
3	阿久根市	160	0.092	125	0.072	71	0.041
3	さつま町	10	0.007	8	0.005	4	0.003
3	出水市	400	0.247	312	0.193	178	0.110
3	長島町	110	0.054	86	0.042	49	0.024
4	伊佐市	100	0.069	78	0.054	44	0.030
4	霧島市	1,200	0.787	935	0.613	533	0.349
4	湧水町	90	0.058	70	0.045	40	0.026
4	姶良市	1,200	0.813	935	0.633	533	0.361
5	鹿屋市	260	0.150	203	0.117	116	0.067
5	垂水市	170	0.109	133	0.085	76	0.049
5	曾於市	210	0.106	164	0.082	93	0.047
5	志布志市	2,600	1.296	2,027	1.010	1,156	0.576
5	大崎町	260	0.178	203	0.139	116	0.079
5	東串良町	320	0.203	249	0.158	142	0.090
5	肝付町	910	0.511	709	0.398	405	0.227
5	錦江町	-	-	-	-	-	-
5	南大隅町	100	0.040	78	0.032	44	0.018
6	西之表市	490	0.301	382	0.234	218	0.134
6	中種子町	100	0.052	78	0.041	44	0.023
6	南種子町	120	0.070	94	0.055	53	0.031
6	屋久島町	570	0.461	444	0.359	253	0.205
7	奄美市	3,300	2.044	2,572	1.593	1,467	0.909
7	大和村	80	0.060	62	0.047	36	0.027
7	宇検村	120	0.100	94	0.079	53	0.044
7	瀬戸内町	270	0.347	210	0.270	120	0.154
7	龍郷町	540	0.357	421	0.278	240	0.159
7	喜界町	580	0.381	452	0.297	258	0.170
7	徳之島町	310	0.224	242	0.175	138	0.100
7	天城町	30	0.015	23	0.012	13	0.007
7	伊仙町	0	0.000	0	0.000	0	0.000
7	和泊町	20	0.013	16	0.011	9	0.006
7	知名町	-	-	-	-	-	-
7	与論町	-	-	-	-	-	-
合計		17,320	10.966	13,501	8.548	7,697	4.875
1	鹿児島地域	1,600	1.120	1,247	0.873	711	0.498
2	南薩地域	860	0.553	670	0.431	382	0.245
3	北薩地域	910	0.548	710	0.427	404	0.244
4	姶良・伊佐地域	2,590	1.727	2,018	1.345	1,150	0.766
5	大隅地域	4,830	2.593	3,766	2.021	2,148	1.153
6	熊毛地域	1,280	0.884	998	0.689	568	0.393
7	大島地域	5,250	3.541	4,092	2.762	2,334	1.576
合計		17,320	10.966	13,501	8.548	7,697	4.875

避難所生活ごみ発生量

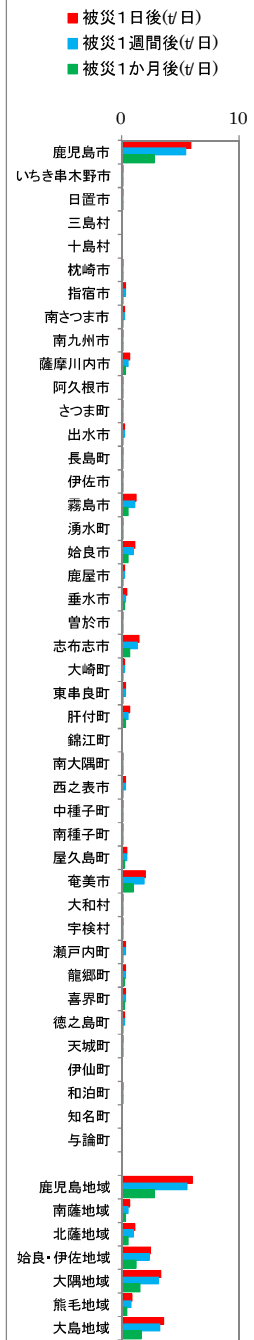


【資料 17】避難所の生活ごみ発生量の推計結果（想定災害別）

⑦南海トラフ【地震動：西側ケース、津波：CASE5】の巨大地震

地域 番号	市町村名	被災1日後		被災1週間後		被災1か月後	
		避難者数 (人)	避難所生活 ごみ発生量 (t/日)	避難者数 (人)	避難所生活 ごみ発生量 (t/日)	避難者数 (人)	避難所生活 ごみ発生量 (t/日)
1	鹿児島市	8,400	5.905	7,760	5.455	3,955	2.780
1	いちき串木野市	100	0.075	92	0.069	47	0.035
1	日置市	100	0.058	92	0.053	47	0.027
1	三島村	0	0.000	0	0.000	0	0.000
1	十島村	-	-	-	-	-	-
2	枕崎市	40	0.031	37	0.028	19	0.015
2	指宿市	500	0.340	462	0.314	235	0.160
2	南さつま市	400	0.237	370	0.219	188	0.111
2	南九州市	60	0.033	55	0.031	28	0.016
3	薩摩川内市	1,000	0.645	924	0.596	471	0.304
3	阿久根市	170	0.097	157	0.090	80	0.046
3	さつま町	20	0.013	18	0.012	9	0.006
3	出水市	410	0.253	379	0.234	193	0.119
3	長島町	150	0.073	139	0.068	71	0.035
4	伊佐市	140	0.096	129	0.089	66	0.045
4	霧島市	1,900	1.246	1,755	1.150	895	0.587
4	湧水町	110	0.071	102	0.066	52	0.033
4	始良市	1,600	1.084	1,478	1.001	753	0.510
5	鹿屋市	390	0.225	360	0.208	184	0.106
5	垂水市	620	0.397	573	0.367	292	0.187
5	曾於市	290	0.146	268	0.135	137	0.069
5	志布志市	2,800	1.395	2,587	1.289	1,318	0.657
5	大崎町	360	0.246	333	0.227	170	0.116
5	東串良町	510	0.324	471	0.299	240	0.152
5	肝付町	1,100	0.618	1,016	0.571	518	0.291
5	錦江町	-	-	-	-	-	-
5	南大隅町	120	0.049	111	0.045	57	0.023
6	西之表市	490	0.301	453	0.278	231	0.142
6	中種子町	100	0.052	92	0.048	47	0.025
6	南種子町	120	0.070	111	0.065	57	0.033
6	屋久島町	570	0.461	527	0.426	268	0.217
7	奄美市	3,300	2.044	3,049	1.889	1,554	0.963
7	大和村	80	0.060	74	0.056	38	0.029
7	宇検村	120	0.100	111	0.093	57	0.048
7	瀬戸内町	270	0.347	249	0.320	127	0.163
7	龍郷町	540	0.357	499	0.330	254	0.168
7	喜界町	580	0.381	536	0.352	273	0.179
7	徳之島町	310	0.224	286	0.206	146	0.105
7	天城町	30	0.015	28	0.014	14	0.007
7	伊仙町	0	0.000	0	0.000	0	0.000
7	和泊町	20	0.013	18	0.012	9	0.006
7	知名町	-	-	-	-	-	-
7	与論町	-	-	-	-	-	-
合計		27,820	18.082	25,701	16.705	13,100	8.515
1	鹿児島地域	8,600	6.038	7,944	5.577	4,049	2.842
2	南薩地域	1,000	0.641	924	0.592	470	0.302
3	北薩地域	1,750	1.081	1,617	1.000	824	0.510
4	始良・伊佐地域	3,750	2.497	3,464	2.306	1,766	1.175
5	大隅地域	6,190	3.400	5,719	3.141	2,916	1.601
6	熊毛地域	1,280	0.884	1,183	0.817	603	0.417
7	大島地域	5,250	3.541	4,850	3.272	2,472	1.668
合計		27,820	18.082	25,701	16.705	13,100	8.515

避難所生活ごみ発生量

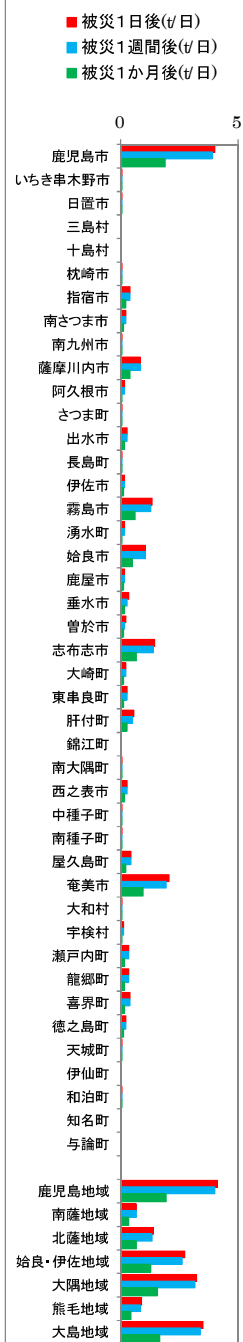


【資料 17】避難所の生活ごみ発生量の推計結果（想定災害別）

⑦南海トラフ【地震動：陸側ケース、津波：CASE5】の巨大地震

地域 番号	市町村名	被災1日後		被災1週間後		被災1か月後	
		避難者数 (人)	避難所生活 ごみ発生量 (t/日)	避難者数 (人)	避難所生活 ごみ発生量 (t/日)	避難者数 (人)	避難所生活 ごみ発生量 (t/日)
1	鹿児島市	5,700	4.007	5,519	3.880	2,715	1.909
1	いちき串木野市	90	0.067	87	0.065	43	0.032
1	日置市	100	0.058	97	0.056	48	0.028
1	三島村	0	0.000	0	0.000	0	0.000
1	十島村	-	-	-	-	-	-
2	枕崎市	40	0.031	39	0.030	19	0.015
2	指宿市	600	0.408	581	0.395	286	0.195
2	南さつま市	350	0.207	339	0.201	167	0.099
2	南九州市	60	0.033	58	0.032	29	0.016
3	薩摩川内市	1,300	0.838	1,259	0.812	619	0.399
3	阿久根市	250	0.143	242	0.139	119	0.068
3	さつま町	80	0.052	77	0.050	38	0.025
3	出水市	470	0.290	455	0.281	224	0.138
3	長島町	160	0.078	155	0.076	76	0.037
4	伊佐市	270	0.185	261	0.179	129	0.089
4	霧島市	2,000	1.311	1,936	1.269	953	0.625
4	湧水町	230	0.148	223	0.144	110	0.071
4	姶良市	1,600	1.084	1,549	1.049	762	0.516
5	鹿屋市	330	0.191	320	0.185	157	0.091
5	垂水市	490	0.314	474	0.303	233	0.149
5	曾於市	390	0.196	378	0.190	186	0.093
5	志布志市	2,900	1.445	2,808	1.399	1,381	0.688
5	大崎町	350	0.239	339	0.232	167	0.114
5	東串良町	440	0.279	426	0.270	210	0.133
5	肝付町	970	0.545	939	0.527	462	0.259
5	錦江町	-	-	-	-	-	-
5	南大隅町	120	0.049	116	0.047	57	0.023
6	西之表市	490	0.301	474	0.291	233	0.143
6	中種子町	100	0.052	97	0.051	48	0.025
6	南種子町	120	0.070	116	0.068	57	0.033
6	屋久島町	570	0.461	552	0.447	272	0.220
7	奄美市	3,300	2.044	3,195	1.979	1,572	0.974
7	大和村	80	0.060	77	0.058	38	0.029
7	宇検村	120	0.100	116	0.097	57	0.048
7	瀬戸内町	270	0.347	261	0.335	129	0.166
7	龍郷町	540	0.357	523	0.345	257	0.170
7	喜界町	580	0.381	562	0.369	276	0.181
7	徳之島町	310	0.224	300	0.217	148	0.107
7	天城町	30	0.015	29	0.015	14	0.007
7	伊仙町	0	0.000	0	0.000	0	0.000
7	和泊町	20	0.013	19	0.013	10	0.007
7	知名町	-	-	-	-	-	-
7	与論町	-	-	-	-	-	-
合計		25,820	16.623	24,998	16.096	12,301	7.922
1	鹿児島地域	5,890	4.132	5,703	4.001	2,806	1.969
2	南薩地域	1,050	0.679	1,017	0.658	501	0.325
3	北薩地域	2,260	1.401	2,188	1.358	1,076	0.667
4	姶良・伊佐地域	4,100	2.728	3,969	2.641	1,954	1.301
5	大隅地域	5,990	3.258	5,800	3.153	2,853	1.550
6	熊毛地域	1,280	0.884	1,239	0.857	610	0.421
7	大島地域	5,250	3.541	5,082	3.428	2,501	1.689
合計		25,820	16.623	24,998	16.096	12,301	7.922

避難所生活ごみ発生量

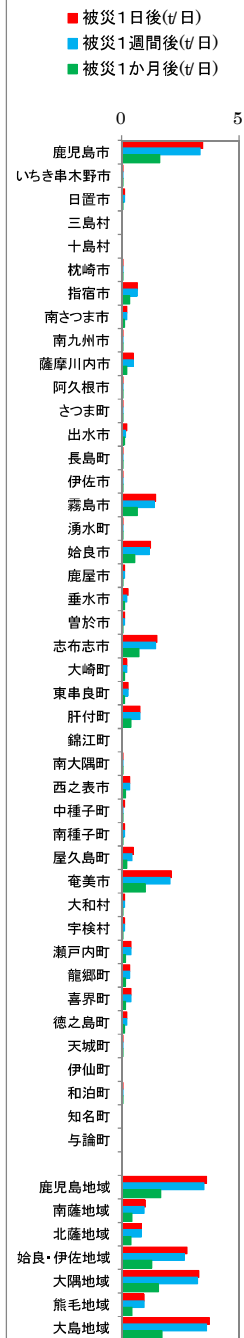


【資料 17】避難所の生活ごみ発生量の推計結果（想定災害別）

⑦南海トラフ【地震動：基本ケース、津波：CASE1.1】の巨大地震

地域 番号	市町村名	被災1日後		被災1週間後		被災1か月後	
		避難者数 (人)	避難所生活 ごみ発生量 (t/日)	避難者数 (人)	避難所生活 ごみ発生量 (t/日)	避難者数 (人)	避難所生活 ごみ発生量 (t/日)
1	鹿児島市	4,900	3.445	4,747	3.337	2,286	1.607
1	いちき串木野市	90	0.067	87	0.065	42	0.031
1	日置市	190	0.109	184	0.106	89	0.051
1	三島村	0	0.000	0	0.000	0	0.000
1	十島村	-	-	-	-	-	-
2	枕崎市	40	0.031	39	0.030	19	0.015
2	指宿市	1,000	0.681	969	0.660	467	0.318
2	南さつま市	400	0.237	388	0.230	187	0.111
2	南九州市	70	0.039	68	0.038	33	0.018
3	薩摩川内市	800	0.516	775	0.500	373	0.240
3	阿久根市	130	0.074	126	0.072	61	0.035
3	さつま町	20	0.013	19	0.012	9	0.006
3	出水市	320	0.198	310	0.192	149	0.092
3	長島町	110	0.054	107	0.052	51	0.025
4	伊佐市	80	0.055	78	0.054	37	0.025
4	霧島市	2,200	1.442	2,131	1.397	1,026	0.673
4	湧水町	100	0.064	97	0.062	47	0.030
4	始良市	1,800	1.219	1,744	1.181	840	0.569
5	鹿屋市	190	0.110	184	0.106	89	0.051
5	垂水市	400	0.256	388	0.248	187	0.120
5	曾於市	250	0.126	242	0.122	117	0.059
5	志布志市	3,000	1.495	2,906	1.448	1,400	0.698
5	大崎町	300	0.205	291	0.199	140	0.096
5	東串良町	450	0.286	436	0.277	210	0.133
5	肝付町	1,400	0.786	1,356	0.762	653	0.367
5	錦江町	-	-	-	-	-	-
5	南大隅町	120	0.049	116	0.047	56	0.023
6	西之表市	520	0.319	504	0.309	243	0.149
6	中種子町	160	0.084	155	0.081	75	0.039
6	南種子町	150	0.088	145	0.085	70	0.041
6	屋久島町	590	0.477	572	0.463	275	0.223
7	奄美市	3,400	2.106	3,294	2.040	1,586	0.982
7	大和村	120	0.091	116	0.088	56	0.042
7	宇検村	120	0.100	116	0.097	56	0.047
7	瀬戸内町	320	0.411	310	0.398	149	0.191
7	龍郷町	540	0.357	523	0.345	252	0.166
7	喜界町	600	0.394	581	0.382	280	0.184
7	徳之島町	340	0.245	329	0.237	159	0.115
7	天城町	40	0.020	39	0.020	19	0.010
7	伊仙町	0	0.000	0	0.000	0	0.000
7	和泊町	30	0.020	29	0.019	14	0.009
7	知名町	-	-	-	-	-	-
7	与論町	-	-	-	-	-	-
合計		25,290	16.269	24,501	15.761	11,802	7.591
1	鹿児島地域	5,180	3.621	5,018	3.508	2,417	1.689
2	南薩地域	1,510	0.988	1,464	0.958	706	0.462
3	北薩地域	1,380	0.855	1,337	0.828	643	0.398
4	始良・伊佐地域	4,180	2.780	4,050	2.694	1,950	1.297
5	大隅地域	6,110	3.313	5,919	3.209	2,852	1.547
6	熊毛地域	1,420	0.968	1,376	0.938	663	0.452
7	大島地域	5,510	3.744	5,337	3.626	2,571	1.746
合計		25,290	16.269	24,501	15.761	11,802	7.591

避難所生活ごみ発生量

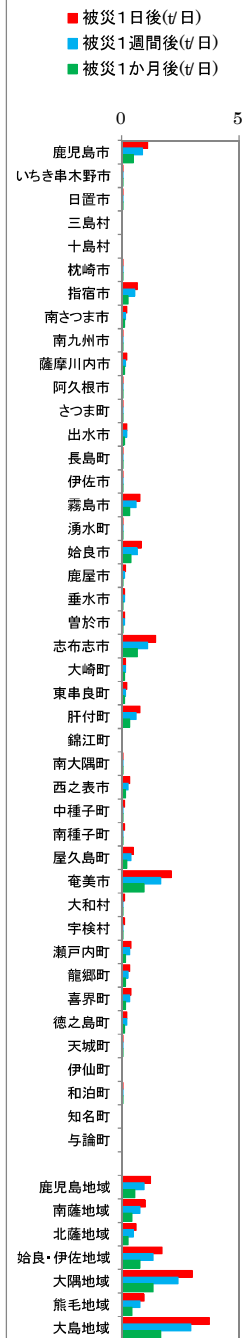


【資料 17】避難所の生活ごみ発生量の推計結果（想定災害別）

⑦南海トラフ【地震動：東側ケース、津波：CASE1.1】の巨大地震

地域 番号	市町村名	被災1日後		被災1週間後		被災1か月後	
		避難者数 (人)	避難所生活 ごみ発生量 (t/日)	避難者数 (人)	避難所生活 ごみ発生量 (t/日)	避難者数 (人)	避難所生活 ごみ発生量 (t/日)
1	鹿児島市	1,600	1.125	1,264	0.889	710	0.499
1	いちき串木野市	70	0.052	55	0.041	31	0.023
1	日置市	50	0.029	39	0.022	22	0.013
1	三島村	0	0.000	0	0.000	0	0.000
1	十島村	-	-	-	-	-	-
2	枕崎市	40	0.031	32	0.025	18	0.014
2	指宿市	1,000	0.681	790	0.538	444	0.302
2	南さつま市	390	0.231	308	0.182	173	0.102
2	南九州市	60	0.033	47	0.026	27	0.015
3	薩摩川内市	340	0.219	269	0.173	151	0.097
3	阿久根市	140	0.080	111	0.064	62	0.035
3	さつま町	10	0.007	8	0.005	4	0.003
3	出水市	400	0.247	316	0.195	178	0.110
3	長島町	100	0.049	79	0.038	44	0.021
4	伊佐市	100	0.069	79	0.054	44	0.030
4	霧島市	1,200	0.787	948	0.621	533	0.349
4	湧水町	90	0.058	71	0.046	40	0.026
4	姶良市	1,200	0.813	948	0.642	533	0.361
5	鹿屋市	270	0.156	213	0.123	120	0.069
5	垂水市	170	0.109	134	0.086	75	0.048
5	曾於市	210	0.106	166	0.083	93	0.047
5	志布志市	2,900	1.445	2,291	1.142	1,288	0.642
5	大崎町	270	0.184	213	0.145	120	0.082
5	東串良町	320	0.203	253	0.161	142	0.090
5	肝付町	1,400	0.786	1,106	0.621	622	0.349
5	錦江町	-	-	-	-	-	-
5	南大隅町	110	0.044	87	0.035	49	0.020
6	西之表市	520	0.319	411	0.252	231	0.142
6	中種子町	160	0.084	126	0.066	71	0.037
6	南種子町	150	0.088	118	0.069	67	0.039
6	屋久島町	590	0.477	466	0.377	262	0.212
7	奄美市	3,400	2.106	2,686	1.664	1,510	0.935
7	大和村	120	0.091	95	0.072	53	0.040
7	宇検村	120	0.100	95	0.079	53	0.044
7	瀬戸内町	320	0.411	253	0.325	142	0.182
7	龍郷町	540	0.357	427	0.282	240	0.159
7	喜界町	600	0.394	474	0.312	266	0.175
7	徳之島町	340	0.245	269	0.194	151	0.109
7	天城町	40	0.020	32	0.016	18	0.009
7	伊仙町	0	0.000	0	0.000	0	0.000
7	和泊町	30	0.020	24	0.016	13	0.009
7	知名町	-	-	-	-	-	-
7	与論町	-	-	-	-	-	-
合計		19,370	12.256	15,303	9.681	8,600	5.439
1	鹿児島地域	1,720	1.206	1,358	0.952	763	0.535
2	南薩地域	1,490	0.976	1,177	0.771	662	0.433
3	北薩地域	990	0.602	783	0.475	439	0.266
4	姶良・伊佐地域	2,590	1.727	2,046	1.363	1,150	0.766
5	大隅地域	5,650	3.033	4,463	2.396	2,509	1.347
6	熊毛地域	1,420	0.968	1,121	0.764	631	0.430
7	大島地域	5,510	3.744	4,355	2.960	2,446	1.662
合計		19,370	12.256	15,303	9.681	8,600	5.439

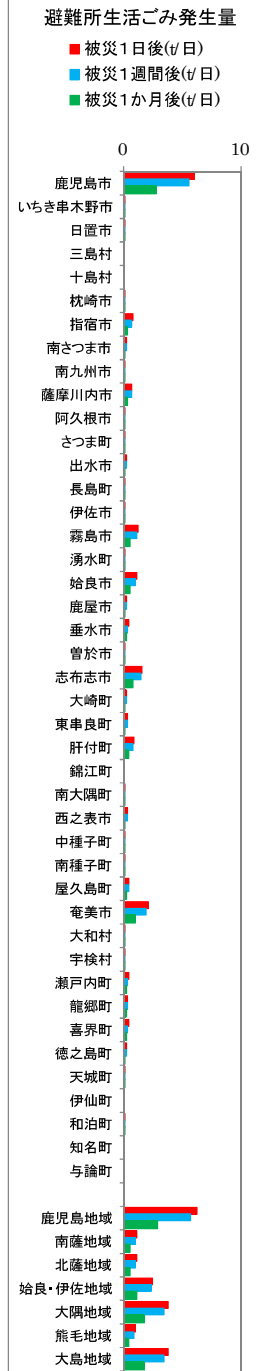
避難所生活ごみ発生量



【資料 17】避難所の生活ごみ発生量の推計結果（想定災害別）

⑦南海トラフ【地震動：西側ケース、津波：CASE1.1】の巨大地震

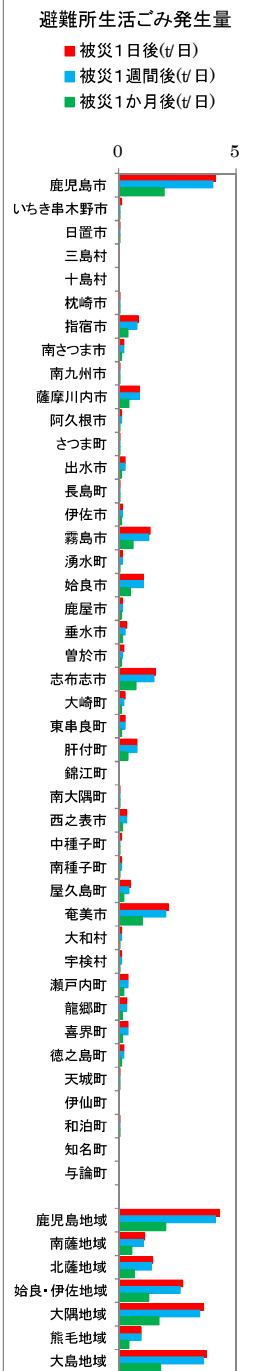
地域 番号	市町村名	被災1日後		被災1週間後		被災1か月後	
		避難者数 (人)	避難所生活 ごみ発生量 (t/日)	避難者数 (人)	避難所生活 ごみ発生量 (t/日)	避難者数 (人)	避難所生活 ごみ発生量 (t/日)
1	鹿児島市	8,600	6.046	7,912	5.562	4,028	2.832
1	いちき串木野市	120	0.090	110	0.082	56	0.042
1	日置市	110	0.063	101	0.058	52	0.030
1	三島村	0	0.000	0	0.000	0	0.000
1	十島村	-	-	-	-	-	-
2	枕崎市	40	0.031	37	0.028	19	0.015
2	指宿市	1,100	0.749	1,012	0.689	515	0.351
2	南さつま市	450	0.266	414	0.245	211	0.125
2	南九州市	70	0.039	64	0.036	33	0.018
3	薩摩川内市	1,100	0.709	1,012	0.652	515	0.332
3	阿久根市	140	0.080	129	0.074	66	0.038
3	さつま町	20	0.013	18	0.012	9	0.006
3	出水市	410	0.253	377	0.233	192	0.119
3	長島町	140	0.068	129	0.063	66	0.032
4	伊佐市	140	0.096	129	0.089	66	0.045
4	霧島市	1,900	1.246	1,748	1.146	890	0.583
4	湧水町	110	0.071	101	0.065	52	0.033
4	姶良市	1,600	1.084	1,472	0.997	749	0.507
5	鹿屋市	390	0.225	359	0.208	183	0.106
5	垂水市	620	0.397	570	0.365	290	0.186
5	曾於市	290	0.146	267	0.134	136	0.068
5	志布志市	3,100	1.545	2,852	1.421	1,452	0.724
5	大崎町	370	0.253	340	0.232	173	0.118
5	東串良町	510	0.324	469	0.298	239	0.152
5	肝付町	1,500	0.842	1,380	0.775	703	0.395
5	錦江町	-	-	-	-	-	-
5	南大隅町	130	0.053	120	0.049	61	0.025
6	西之表市	520	0.319	478	0.293	244	0.150
6	中種子町	160	0.084	147	0.077	75	0.039
6	南種子町	150	0.088	138	0.081	70	0.041
6	屋久島町	590	0.477	543	0.439	276	0.223
7	奄美市	3,400	2.106	3,128	1.938	1,593	0.987
7	大和村	120	0.091	110	0.083	56	0.042
7	宇検村	120	0.100	110	0.092	56	0.047
7	瀬戸内町	320	0.411	294	0.378	150	0.193
7	龍郷町	540	0.357	497	0.328	253	0.167
7	喜界町	600	0.394	552	0.363	281	0.185
7	徳之島町	340	0.245	313	0.226	159	0.115
7	天城町	40	0.020	37	0.019	19	0.010
7	伊仙町	0	0.000	0	0.000	0	0.000
7	和泊町	30	0.020	28	0.019	14	0.009
7	知名町	-	-	-	-	-	-
7	与論町	-	-	-	-	-	-
合計		29,890	19.401	27,497	17.849	14,002	9.090
1	鹿児島地域	8,830	6.199	8,123	5.702	4,136	2.904
2	南薩地域	1,660	1.085	1,527	0.998	778	0.509
3	北薩地域	1,810	1.123	1,665	1.034	848	0.527
4	姶良・伊佐地域	3,750	2.497	3,450	2.297	1,757	1.168
5	大隅地域	6,910	3.785	6,357	3.482	3,237	1.774
6	熊毛地域	1,420	0.968	1,306	0.890	665	0.453
7	大島地域	5,510	3.744	5,069	3.446	2,581	1.755
合計		29,890	19.401	27,497	17.849	14,002	9.090



【資料 17】避難所の生活ごみ発生量の推計結果（想定災害別）

⑦南海トラフ【地震動：陸側ケース、津波：CASE1.1】の巨大地震

地域 番号	市町村名	被災1日後		被災1週間後		被災1か月後	
		避難者数 (人)	避難所生活 ごみ発生量 (t/日)	避難者数 (人)	避難所生活 ごみ発生量 (t/日)	避難者数 (人)	避難所生活 ごみ発生量 (t/日)
1	鹿児島市	5,900	4.148	5,682	3.994	2,777	1.952
1	いちき串木野市	110	0.082	106	0.079	52	0.039
1	日置市	100	0.058	96	0.055	47	0.027
1	三島村	0	0.000	0	0.000	0	0.000
1	十島村	-	-	-	-	-	-
2	枕崎市	40	0.031	39	0.030	19	0.015
2	指宿市	1,200	0.817	1,156	0.787	565	0.385
2	南さつま市	400	0.237	385	0.228	188	0.111
2	南九州市	70	0.039	67	0.037	33	0.018
3	薩摩川内市	1,400	0.903	1,348	0.869	659	0.425
3	阿久根市	230	0.132	221	0.127	108	0.062
3	さつま町	80	0.052	77	0.050	38	0.025
3	出水市	470	0.290	453	0.280	221	0.137
3	長島町	150	0.073	144	0.070	71	0.035
4	伊佐市	270	0.185	260	0.179	127	0.087
4	霧島市	2,000	1.311	1,926	1.263	941	0.617
4	湧水町	230	0.148	221	0.142	108	0.070
4	姶良市	1,600	1.084	1,541	1.044	753	0.510
5	鹿屋市	330	0.191	318	0.184	155	0.090
5	垂水市	490	0.314	472	0.302	231	0.148
5	曾於市	390	0.196	376	0.189	184	0.092
5	志布志市	3,100	1.545	2,985	1.487	1,459	0.727
5	大崎町	370	0.253	356	0.243	174	0.119
5	東串良町	440	0.279	424	0.269	207	0.131
5	肝付町	1,400	0.786	1,348	0.757	659	0.370
5	錦江町	-	-	-	-	-	-
5	南大隅町	130	0.053	125	0.051	61	0.025
6	西之表市	520	0.319	501	0.308	245	0.150
6	中種子町	160	0.084	154	0.080	75	0.039
6	南種子町	150	0.088	144	0.084	71	0.041
6	屋久島町	590	0.477	568	0.460	278	0.225
7	奄美市	3,400	2.106	3,274	2.028	1,600	0.991
7	大和村	120	0.091	116	0.088	56	0.042
7	宇検村	120	0.100	116	0.097	56	0.047
7	瀬戸内町	320	0.411	308	0.395	151	0.194
7	龍郷町	540	0.357	520	0.343	254	0.168
7	喜界町	600	0.394	578	0.380	282	0.185
7	徳之島町	340	0.245	327	0.236	160	0.115
7	天城町	40	0.020	39	0.020	19	0.010
7	伊仙町	0	0.000	0	0.000	0	0.000
7	和泊町	30	0.020	29	0.019	14	0.009
7	知名町	-	-	-	-	-	-
7	与論町	-	-	-	-	-	-
合計		27,830	17.919	26,800	17.254	13,098	8.433
1	鹿児島地域	6,110	4.288	5,884	4.128	2,876	2.018
2	南薩地域	1,710	1.124	1,647	1.082	805	0.529
3	北薩地域	2,330	1.450	2,243	1.396	1,097	0.684
4	姶良・伊佐地域	4,100	2.728	3,948	2.628	1,929	1.284
5	大隅地域	6,650	3.617	6,404	3.482	3,130	1.702
6	熊毛地域	1,420	0.968	1,367	0.932	669	0.455
7	大島地域	5,510	3.744	5,307	3.606	2,592	1.761
合計		27,830	17.919	26,800	17.254	13,098	8.433

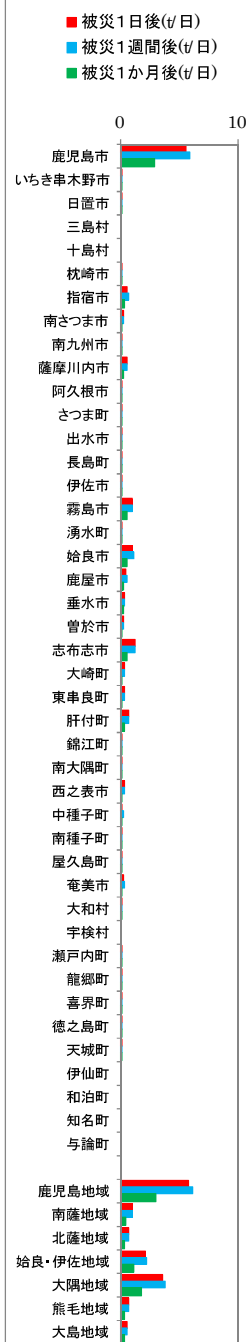


【資料 17】避難所の生活ごみ発生量の推計結果（想定災害別）

⑧種子島東方沖の地震

地域 番号	市町村名	被災1日後		被災1週間後		被災1か月後	
		避難者数 (人)	避難所生活 ごみ発生量 (t/日)	避難者数 (人)	避難所生活 ごみ発生量 (t/日)	避難者数 (人)	避難所生活 ごみ発生量 (t/日)
1	鹿児島市	8,000	5.624	8,451	5.941	4,082	2.870
1	いちき串木野市	80	0.060	85	0.064	41	0.031
1	日置市	220	0.127	232	0.134	112	0.065
1	三島村	-	-	-	-	-	-
1	十島村	0	0.000	0	0.000	0	0.000
2	枕崎市	80	0.061	85	0.065	41	0.032
2	指宿市	850	0.579	898	0.611	434	0.295
2	南さつま市	310	0.184	327	0.194	158	0.094
2	南九州市	230	0.128	243	0.135	117	0.065
3	薩摩川内市	810	0.522	856	0.552	413	0.266
3	阿久根市	10	0.006	11	0.006	5	0.003
3	さつま町	20	0.013	21	0.014	10	0.007
3	出水市	160	0.099	169	0.104	82	0.051
3	長島町	70	0.034	74	0.036	36	0.018
4	伊佐市	60	0.041	63	0.043	31	0.021
4	霧島市	1,500	0.983	1,585	1.039	765	0.501
4	湧水町	50	0.032	53	0.034	26	0.017
4	始良市	1,500	1.016	1,585	1.073	765	0.518
5	鹿屋市	860	0.497	909	0.526	439	0.254
5	垂水市	540	0.346	570	0.365	276	0.177
5	曾於市	330	0.166	349	0.175	168	0.084
5	志布志市	2,400	1.196	2,535	1.263	1,225	0.610
5	大崎町	410	0.280	433	0.296	209	0.143
5	東串良町	460	0.292	486	0.308	235	0.149
5	肝付町	1,200	0.674	1,268	0.712	612	0.344
5	錦江町	90	0.040	95	0.042	46	0.021
5	南大隅町	190	0.077	201	0.081	97	0.039
6	西之表市	450	0.276	475	0.292	230	0.141
6	中種子町	300	0.157	317	0.166	153	0.080
6	南種子町	210	0.123	222	0.130	107	0.062
6	屋久島町	150	0.121	158	0.128	77	0.062
7	奄美市	440	0.273	465	0.288	225	0.139
7	大和村	10	0.008	11	0.008	5	0.004
7	宇検村	-	-	-	-	-	-
7	瀬戸内町	100	0.128	106	0.136	51	0.065
7	龍郷町	30	0.020	32	0.021	15	0.010
7	喜界町	160	0.105	169	0.111	82	0.054
7	徳之島町	30	0.022	32	0.023	15	0.011
7	天城町	30	0.015	32	0.016	15	0.008
7	伊仙町	0	0.000	0	0.000	0	0.000
7	和泊町	0	0.000	0	0.000	0	0.000
7	知名町	0	0.000	0	0.000	0	0.000
7	与論町	-	-	-	-	-	-
合計		22,340	14.325	23,603	15.132	11,400	7.311
1	鹿児島地域	8,300	5.811	8,768	6.139	4,235	2.966
2	南薩地域	1,470	0.952	1,553	1.005	750	0.486
3	北薩地域	1,070	0.674	1,131	0.712	546	0.345
4	始良・伊佐地域	3,110	2.072	3,286	2.189	1,587	1.057
5	大隅地域	6,480	3.568	6,846	3.768	3,307	1.821
6	熊毛地域	1,110	0.677	1,172	0.716	567	0.345
7	大島地域	800	0.571	847	0.603	408	0.291
合計		22,340	14.325	23,603	15.132	11,400	7.311

避難所生活ごみ発生量

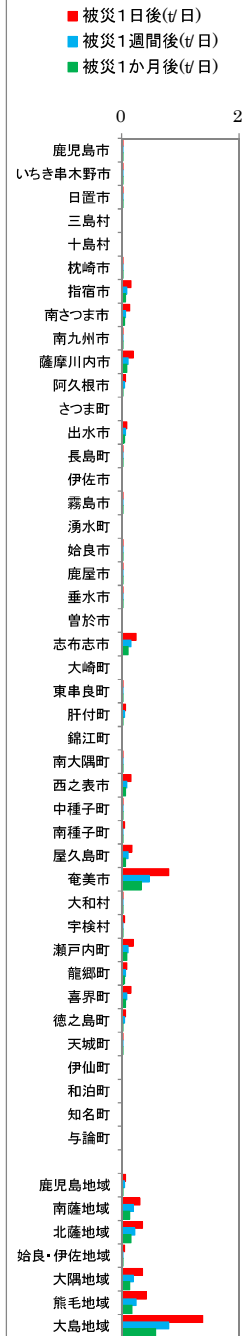


【資料 17】避難所の生活ごみ発生量の推計結果（想定災害別）

㊟トカラ列島太平洋沖の地震

地域 番号	市町村名	被災1日後		被災1週間後		被災1か月後	
		避難者数 (人)	避難所生活 ごみ発生量 (t/日)	避難者数 (人)	避難所生活 ごみ発生量 (t/日)	避難者数 (人)	避難所生活 ごみ発生量 (t/日)
1	鹿児島市	40	0.028	24	0.017	17	0.012
1	いちき串木野市	40	0.030	24	0.018	17	0.013
1	日置市	10	0.006	6	0.003	4	0.002
1	三島村	0	0.000	0	0.000	0	0.000
1	十島村	-	-	-	-	-	-
2	枕崎市	40	0.031	24	0.018	17	0.013
2	指宿市	230	0.157	136	0.093	95	0.065
2	南さつま市	210	0.124	124	0.073	87	0.052
2	南九州市	20	0.011	12	0.007	8	0.004
3	薩摩川内市	300	0.193	177	0.114	124	0.080
3	阿久根市	100	0.057	59	0.034	41	0.023
3	さつま町	0	0.000	0	0.000	0	0.000
3	出水市	160	0.099	94	0.058	66	0.041
3	長島町	30	0.015	18	0.009	12	0.006
4	伊佐市	0	0.000	0	0.000	0	0.000
4	霧島市	30	0.020	18	0.012	12	0.008
4	湧水町	0	0.000	0	0.000	0	0.000
4	始良市	40	0.027	24	0.016	17	0.012
5	鹿屋市	10	0.006	6	0.003	4	0.002
5	垂水市	10	0.006	6	0.004	4	0.003
5	曾於市	0	0.000	0	0.000	0	0.000
5	志布志市	500	0.249	295	0.147	207	0.103
5	大崎町	-	-	-	-	-	-
5	東串良町	10	0.006	6	0.004	4	0.003
5	肝付町	120	0.067	71	0.040	50	0.028
5	錦江町	-	-	-	-	-	-
5	南大隅町	30	0.012	18	0.007	12	0.005
6	西之表市	270	0.166	159	0.098	112	0.069
6	中種子町	60	0.031	35	0.018	25	0.013
6	南種子町	90	0.053	53	0.031	37	0.022
6	屋久島町	220	0.178	130	0.105	91	0.074
7	奄美市	1,300	0.805	766	0.474	539	0.334
7	大和村	30	0.023	18	0.014	12	0.009
7	宇検村	50	0.042	29	0.024	21	0.018
7	瀬戸内町	150	0.193	88	0.113	62	0.080
7	龍郷町	150	0.099	88	0.058	62	0.041
7	喜界町	220	0.145	130	0.085	91	0.060
7	徳之島町	80	0.058	47	0.034	33	0.024
7	天城町	30	0.015	18	0.009	12	0.006
7	伊仙町	0	0.000	0	0.000	0	0.000
7	和泊町	-	-	-	-	-	-
7	知名町	0	0.000	0	0.000	0	0.000
7	与論町	-	-	-	-	-	-
合計		4,580	2.952	2,703	1.740	1,895	1.225
1	鹿児島地域	90	0.064	54	0.038	38	0.027
2	南薩地域	500	0.323	296	0.191	207	0.134
3	北薩地域	590	0.364	348	0.215	243	0.150
4	始良・伊佐地域	70	0.047	42	0.028	29	0.020
5	大隅地域	680	0.346	402	0.205	281	0.144
6	熊毛地域	640	0.428	377	0.252	265	0.178
7	大島地域	2,010	1.380	1,184	0.811	832	0.572
合計		4,580	2.952	2,703	1.740	1,895	1.225

避難所生活ごみ発生量

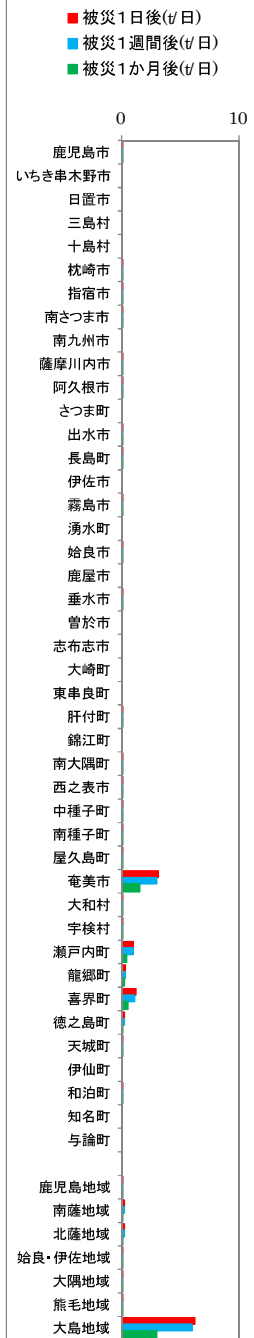


【資料 17】避難所の生活ごみ発生量の推計結果（想定災害別）

⑩奄美群島太平洋沖（北部）の地震

地域 番号	市町村名	被災1日後		被災1週間後		被災1か月後	
		避難者数 (人)	避難所生活 ごみ発生量 (t/日)	避難者数 (人)	避難所生活 ごみ発生量 (t/日)	避難者数 (人)	避難所生活 ごみ発生量 (t/日)
1	鹿児島市	30	0.021	29	0.020	15	0.011
1	いちき串木野市	-	-	-	-	-	-
1	日置市	0	0.000	0	0.000	0	0.000
1	三島村	0	0.000	0	0.000	0	0.000
1	十島村	-	-	-	-	-	-
2	枕崎市	40	0.031	39	0.030	20	0.015
2	指宿市	230	0.157	222	0.151	113	0.077
2	南さつま市	10	0.006	10	0.006	5	0.003
2	南九州市	-	-	-	-	-	-
3	薩摩川内市	50	0.032	48	0.031	25	0.016
3	阿久根市	20	0.011	19	0.011	10	0.006
3	さつま町	0	0.000	0	0.000	0	0.000
3	出水市	240	0.148	232	0.143	118	0.073
3	長島町	30	0.015	29	0.014	15	0.007
4	伊佐市	0	0.000	0	0.000	0	0.000
4	霧島市	20	0.013	19	0.012	10	0.007
4	湧水町	0	0.000	0	0.000	0	0.000
4	始良市	30	0.020	29	0.020	15	0.010
5	鹿屋市	0	0.000	0	0.000	0	0.000
5	垂水市	10	0.006	10	0.006	5	0.003
5	曾於市	0	0.000	0	0.000	0	0.000
5	志布志市	-	-	-	-	-	-
5	大崎町	0	0.000	0	0.000	0	0.000
5	東串良町	-	-	-	-	-	-
5	肝付町	60	0.034	58	0.033	30	0.017
5	錦江町	0	0.000	0	0.000	0	0.000
5	南大隅町	10	0.004	10	0.004	5	0.002
6	西之表市	160	0.098	154	0.095	79	0.048
6	中種子町	10	0.005	10	0.005	5	0.003
6	南種子町	10	0.006	10	0.006	5	0.003
6	屋久島町	40	0.032	39	0.032	20	0.016
7	奄美市	5,100	3.159	4,921	3.048	2,512	1.556
7	大和村	120	0.091	116	0.088	59	0.045
7	宇検村	110	0.092	106	0.089	54	0.045
7	瀬戸内町	780	1.002	753	0.967	384	0.493
7	龍郷町	580	0.383	560	0.370	286	0.189
7	喜界町	1,800	1.183	1,737	1.142	886	0.582
7	徳之島町	370	0.267	357	0.258	182	0.131
7	天城町	70	0.035	68	0.034	34	0.017
7	伊仙町	-	-	-	-	-	-
7	和泊町	20	0.013	19	0.013	10	0.007
7	知名町	-	-	-	-	-	-
7	与論町	-	-	-	-	-	-
合計		9,950	6.864	9,604	6.628	4,902	3.382
1	鹿児島地域	30	0.021	29	0.020	15	0.011
2	南薩地域	280	0.194	271	0.187	138	0.095
3	北薩地域	340	0.206	328	0.199	168	0.102
4	始良・伊佐地域	50	0.033	48	0.032	25	0.017
5	大隅地域	80	0.044	78	0.043	40	0.022
6	熊毛地域	220	0.141	213	0.138	109	0.070
7	大島地域	8,950	6.225	8,637	6.009	4,407	3.065
合計		9,950	6.864	9,604	6.628	4,902	3.382

避難所生活ごみ発生量



【資料 17】避難所の生活ごみ発生量の推計結果（想定災害別）

⑪奄美群島太平洋沖（南部）の地震

地域 番号	市町村名	被災1日後		被災1週間後		被災1か月後	
		避難者数 (人)	避難所生活 ごみ発生量 (t/日)	避難者数 (人)	避難所生活 ごみ発生量 (t/日)	避難者数 (人)	避難所生活 ごみ発生量 (t/日)
1	鹿児島市	30	0.021	23	0.016	13	0.009
1	いちき串木野市	-	-	-	-	-	-
1	日置市	0	0.000	0	0.000	0	0.000
1	三島村	0	0.000	0	0.000	0	0.000
1	十島村	0	0.000	0	0.000	0	0.000
2	枕崎市	40	0.031	31	0.024	17	0.013
2	指宿市	60	0.041	46	0.031	26	0.018
2	南さつま市	20	0.012	15	0.009	9	0.005
2	南九州市	-	-	-	-	-	-
3	薩摩川内市	20	0.013	15	0.010	9	0.006
3	阿久根市	10	0.006	8	0.005	4	0.002
3	さつま町	0	0.000	0	0.000	0	0.000
3	出水市	90	0.056	69	0.043	39	0.024
3	長島町	30	0.015	23	0.011	13	0.006
4	伊佐市	0	0.000	0	0.000	0	0.000
4	霧島市	20	0.013	15	0.010	9	0.006
4	湧水町	0	0.000	0	0.000	0	0.000
4	姶良市	30	0.020	23	0.016	13	0.009
5	鹿屋市	0	0.000	0	0.000	0	0.000
5	垂水市	10	0.006	8	0.005	4	0.003
5	曾於市	0	0.000	0	0.000	0	0.000
5	志布志市	-	-	-	-	-	-
5	大崎町	0	0.000	0	0.000	0	0.000
5	東串良町	0	0.000	0	0.000	0	0.000
5	肝付町	60	0.034	46	0.026	26	0.015
5	錦江町	0	0.000	0	0.000	0	0.000
5	南大隅町	-	-	-	-	-	-
6	西之表市	130	0.080	100	0.061	56	0.034
6	中種子町	10	0.005	8	0.004	4	0.002
6	南種子町	-	-	-	-	-	-
6	屋久島町	20	0.016	15	0.012	9	0.007
7	奄美市	1,100	0.681	843	0.522	473	0.293
7	大和村	30	0.023	23	0.017	13	0.010
7	宇検村	70	0.059	54	0.045	30	0.025
7	瀬戸内町	490	0.629	376	0.483	211	0.271
7	龍郷町	30	0.020	23	0.015	13	0.009
7	喜界町	260	0.171	199	0.131	112	0.074
7	徳之島町	2,200	1.588	1,686	1.217	946	0.683
7	天城町	270	0.137	207	0.105	116	0.059
7	伊仙町	60	0.035	46	0.027	26	0.015
7	和泊町	240	0.160	184	0.123	103	0.069
7	知名町	-	-	-	-	-	-
7	与論町	20	0.018	15	0.014	9	0.008
合計		5,350	3.890	4,101	2.982	2,303	1.675
1	鹿児島地域	30	0.021	23	0.016	13	0.009
2	南薩地域	120	0.084	92	0.064	52	0.036
3	北薩地域	150	0.090	115	0.069	65	0.038
4	姶良・伊佐地域	50	0.033	38	0.026	22	0.015
5	大隅地域	70	0.040	54	0.031	30	0.018
6	熊毛地域	160	0.101	123	0.077	69	0.043
7	大島地域	4,770	3.521	3,656	2.699	2,052	1.516
合計		5,350	3.890	4,101	2.982	2,303	1.675

避難所生活ごみ発生量

