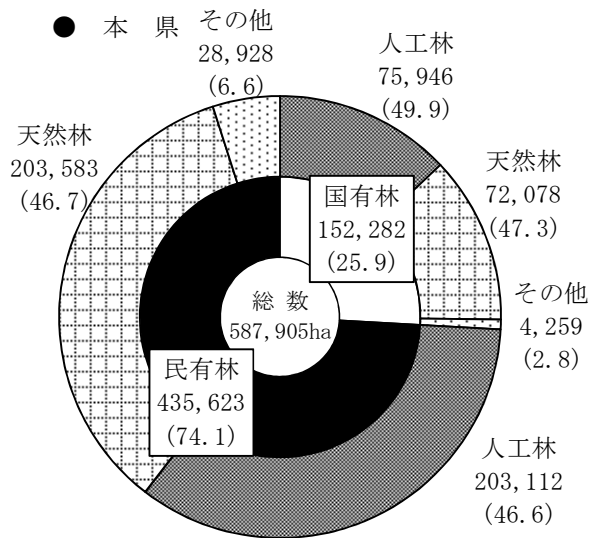


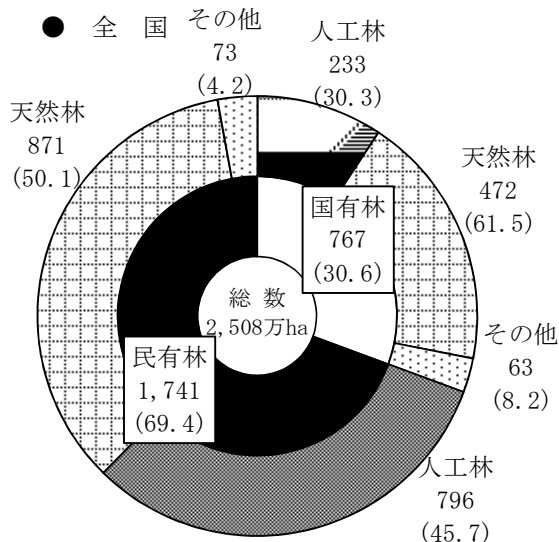
# 鹿児島県森林・林業の概況

## 1 森林資源

### ア 森林面積

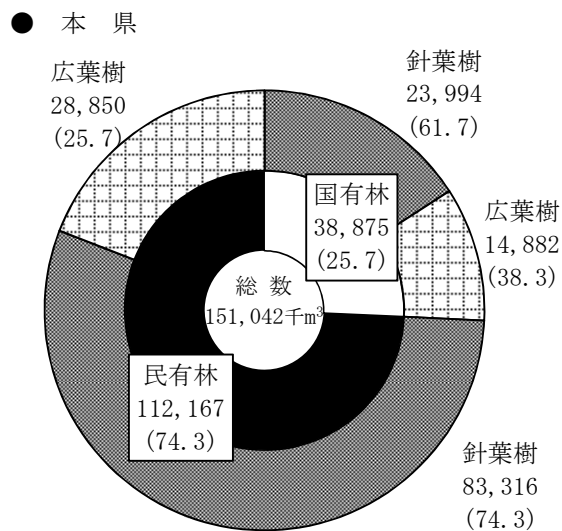


(平成29年3月31日現在)

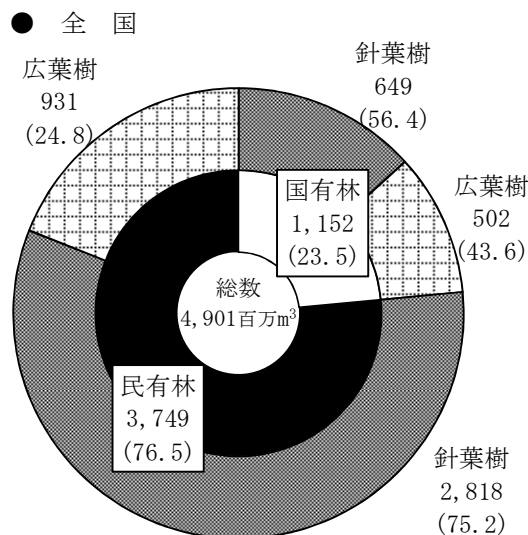


(平成24年3月31日現在)

### イ 森林蓄積



(平成29年3月31日現在)



(平成24年3月31日現在)

(資料) 1 国有林は「国有林の地域別の森林計画書」及び林野庁「森林・林業統計」

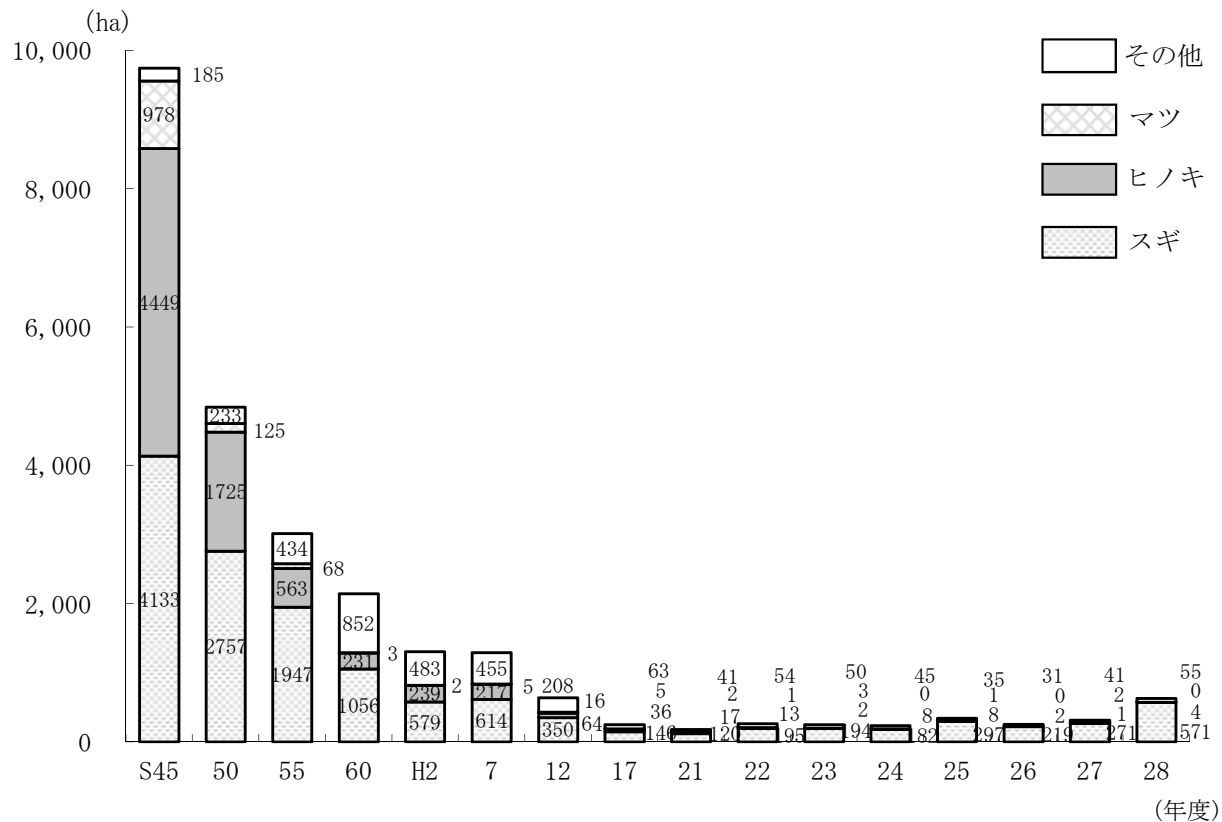
2 民有林は「地域森林計画書」

3 全国は林野庁計画課「森林資源の現況(平成24年3月31日現在)」

(注) 1 本県分の国有林蓄積は、林野庁所管及びその他省庁所管の森林である。

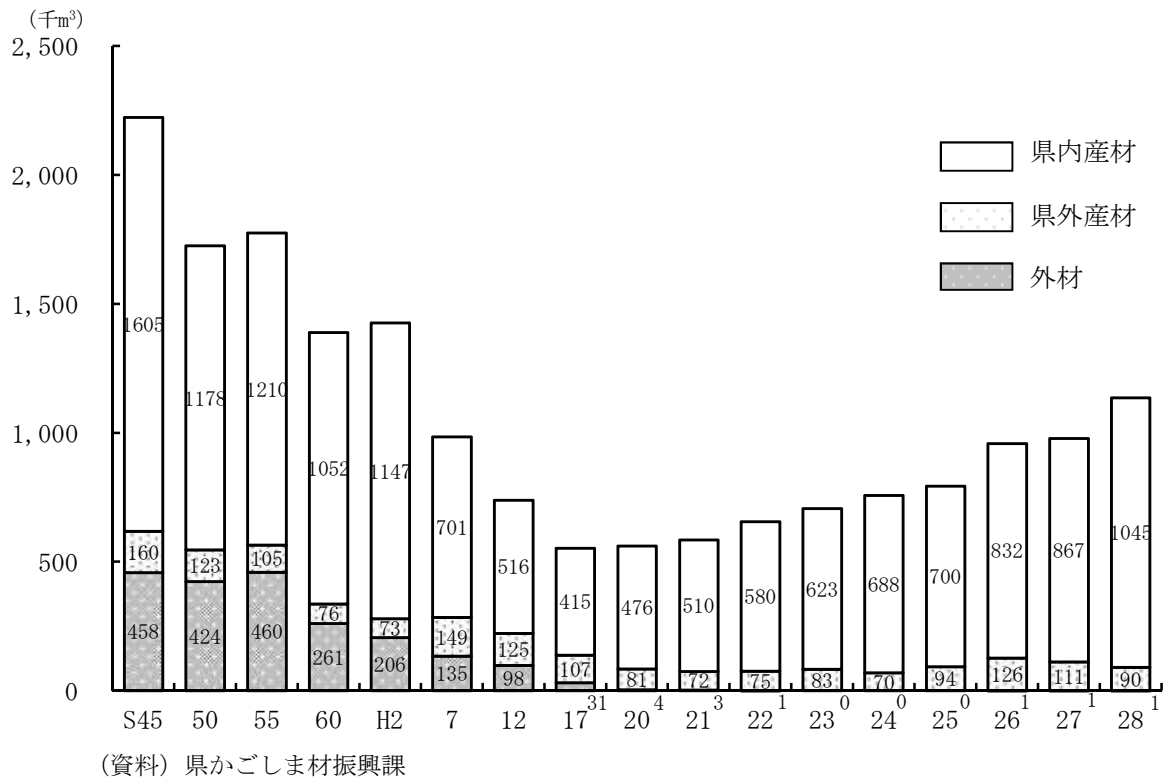
2 四捨五入の関係で総数と内訳の計は一致しないことがある。

ウ 造 林 (森林育成)



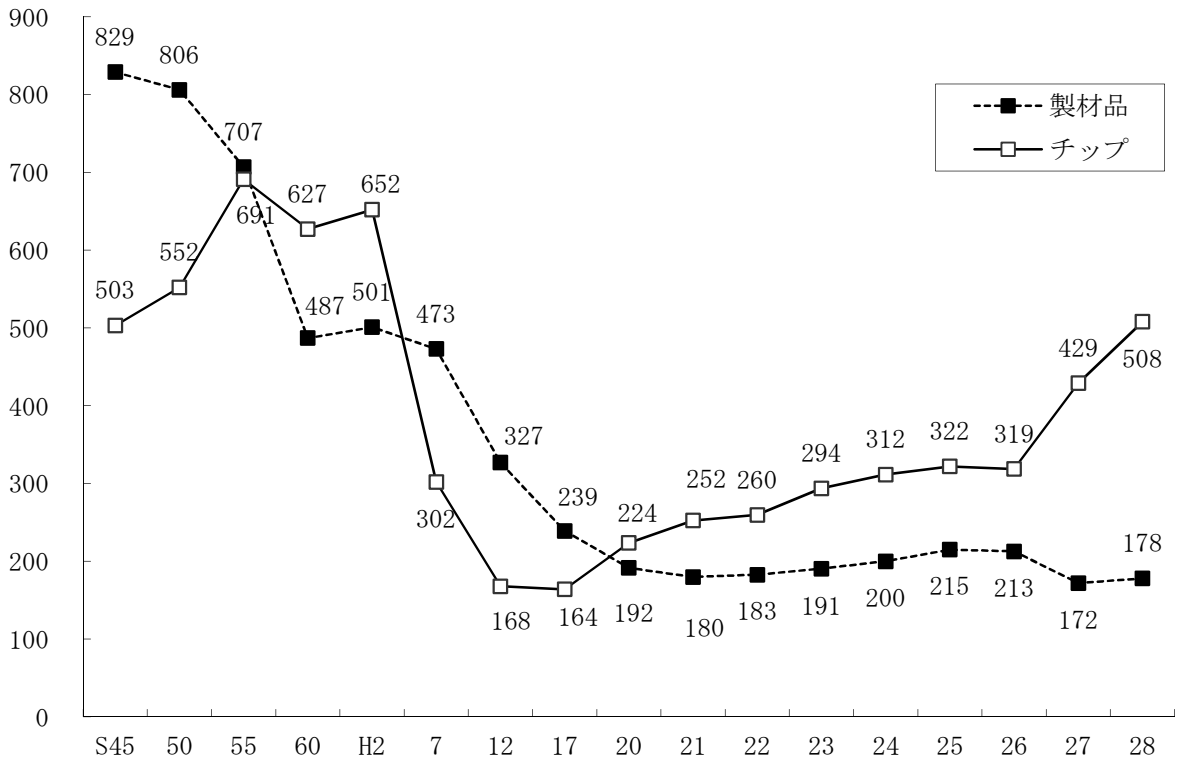
2 林 産 物

ア 鹿児島県の素材供給の推移



イ 製材品・チップの生産量の推移

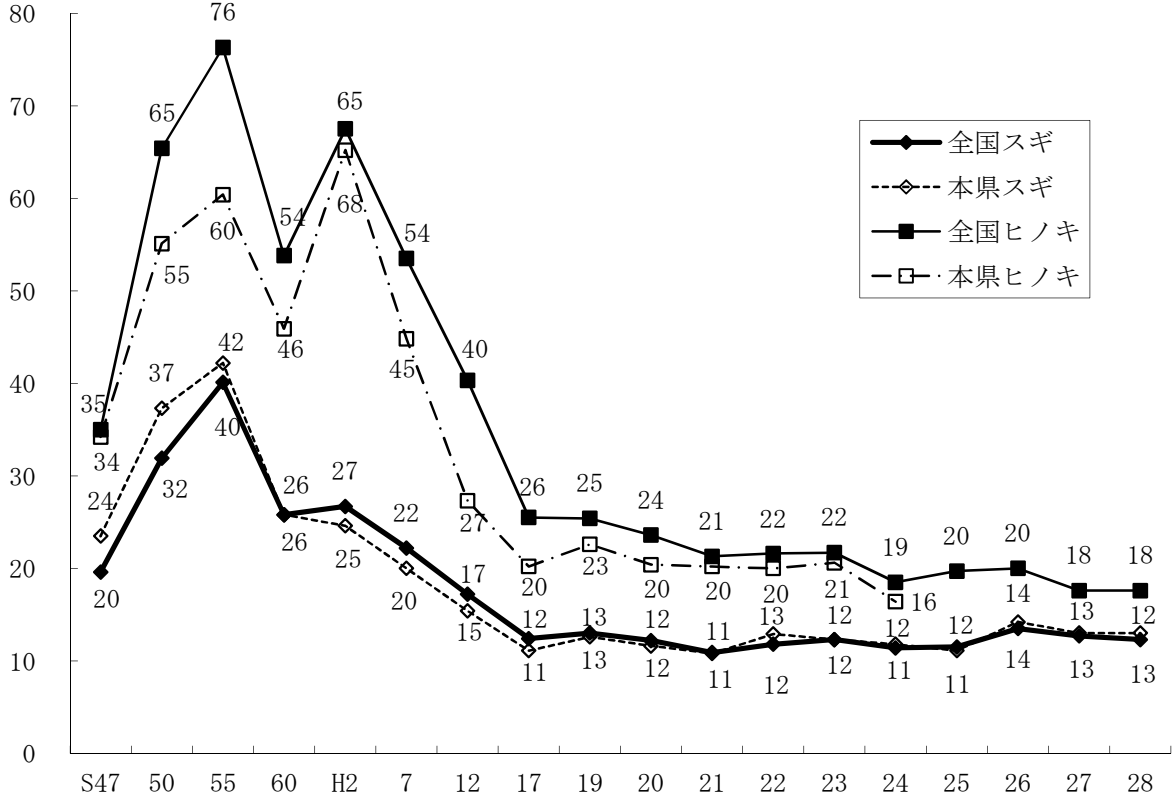
(千 $m^3$ )



(資料) 県かごしま材振興課

ウ 木材価格の推移 (素材年平均価格)

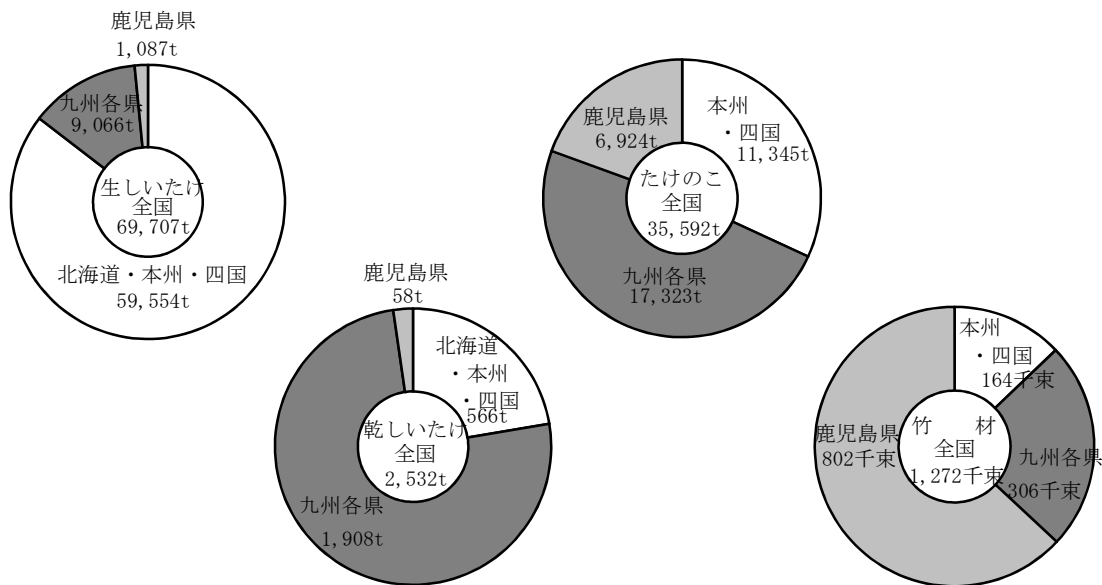
(千円/ $m^3$ )



(資料) 農林水産省「木材価格」

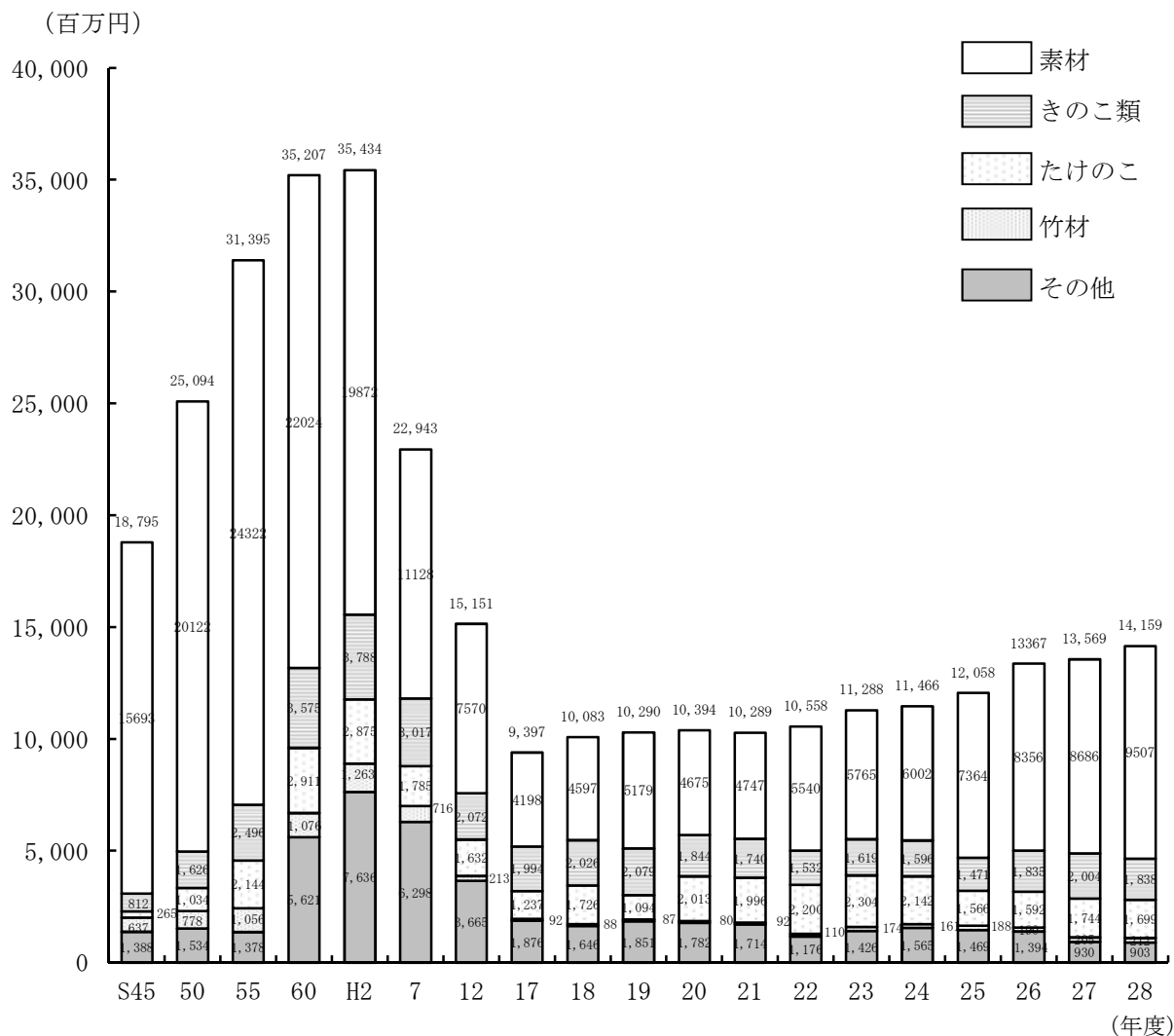
(注) 本県ヒノキの木材価格については、平成25年1月以降取扱量減少のため平均価格未公表

エ 特用林産物



(資料) 林野庁「平成28年特用林産基礎資料」

オ 林産物生産額の推移



(資料) 県森林経営課, かがしま材振興課

(注) H26から素材の生産額に燃料材(発電用)を含む

3 林業労働力（森林組合作業員の男女別，年齢別構成の推移）

