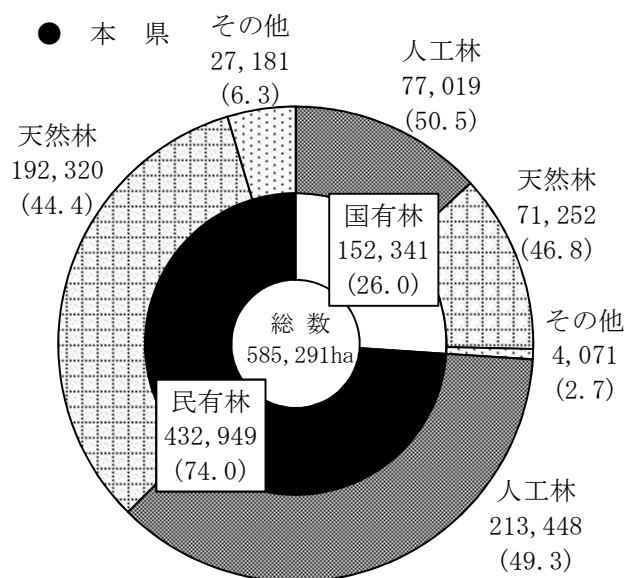


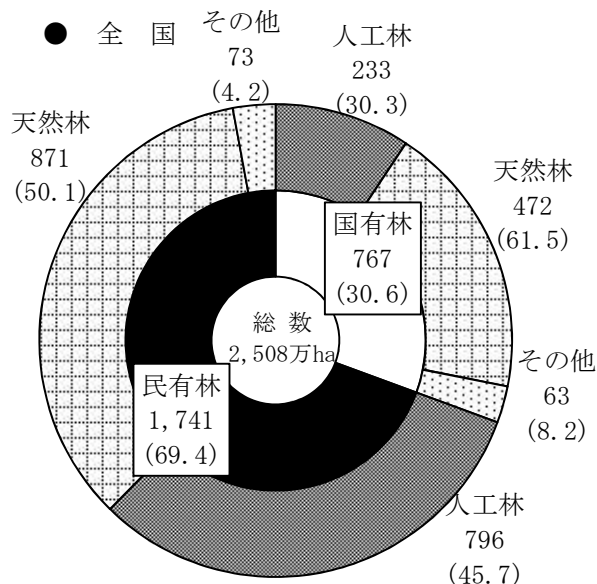
# 鹿児島県森林・林業の概況

## 1 森林資源

### ア 森林面積

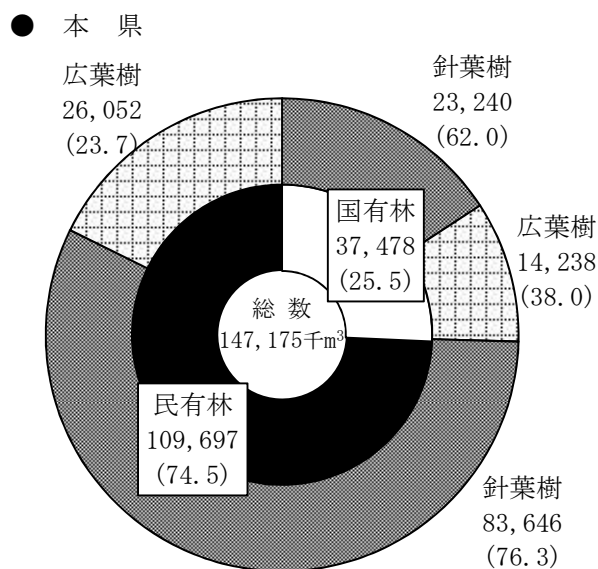


(平成26年3月31日現在)

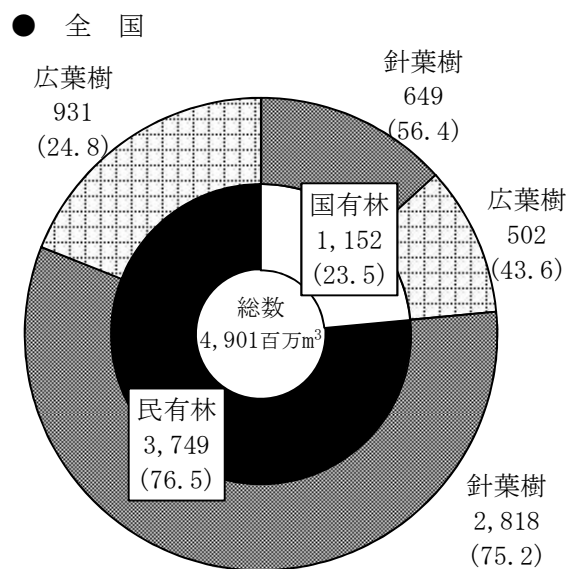


(平成24年3月31日現在)

### イ 森林蓄積



(平成26年3月31日現在)



(平成24年3月31日現在)

(資料) 1 国有林は「国有林の地域別の森林計画書」及び林野庁「森林・林業統計」

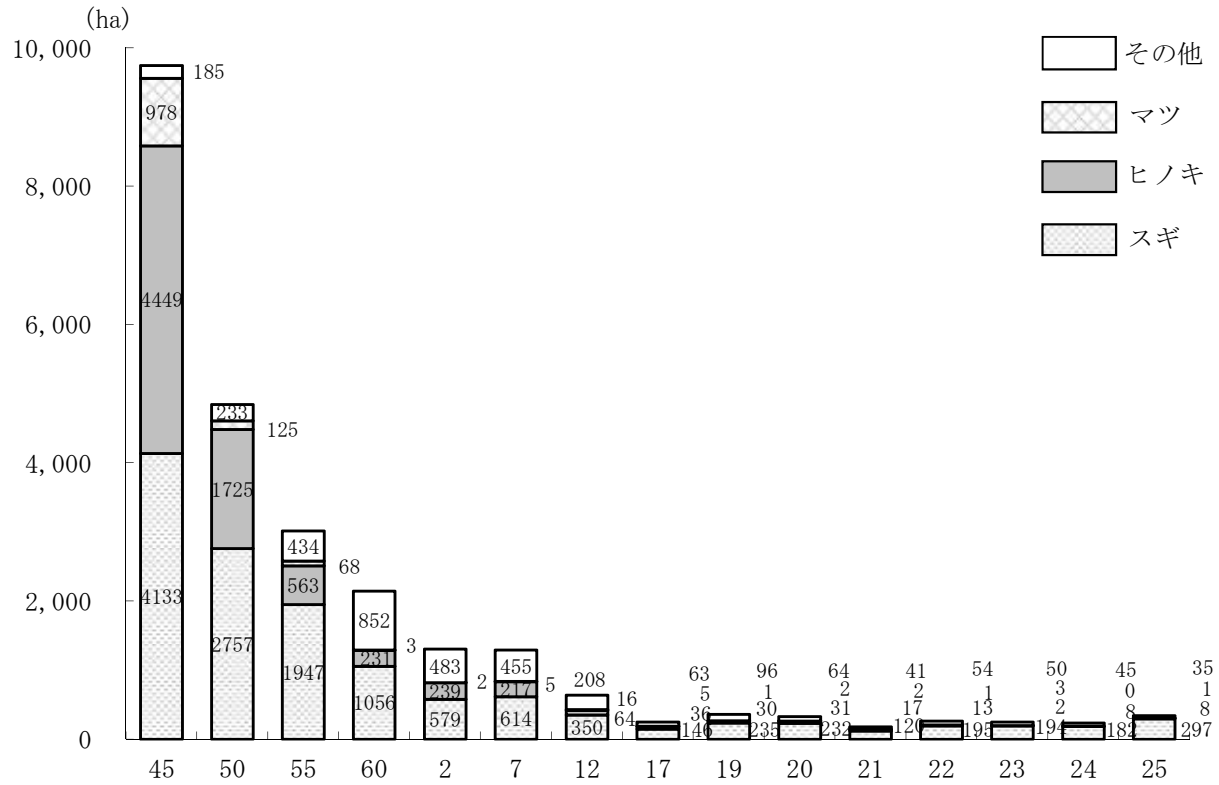
2 民有林は「地域森林計画書」

3 全国は林野庁計画課「森林資源の現況 (平成24年3月31日現在)」

(注) 1 本県分の国有林蓄積は、林野庁所管及びその他省庁所管の森林である。

2 四捨五入の関係で総数と内訳の計は一致しないことがある。

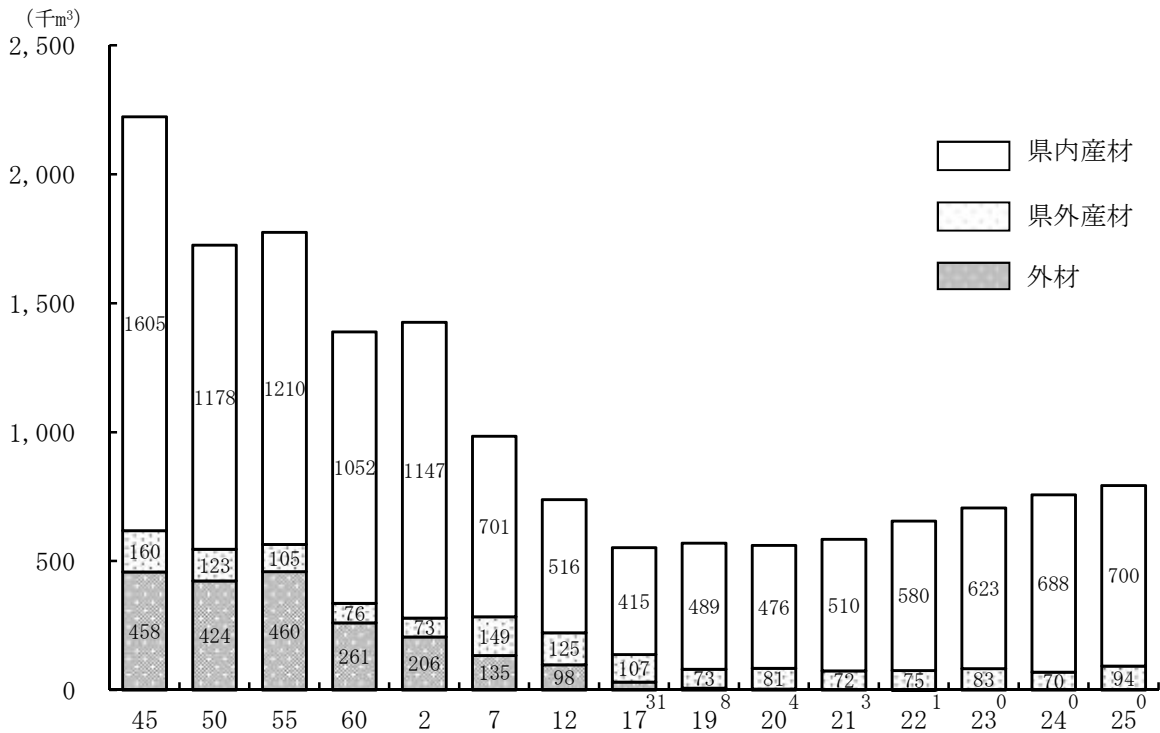
ウ 造 林 (森林育成)



(資料) 県森林経営課

2 林 産 物

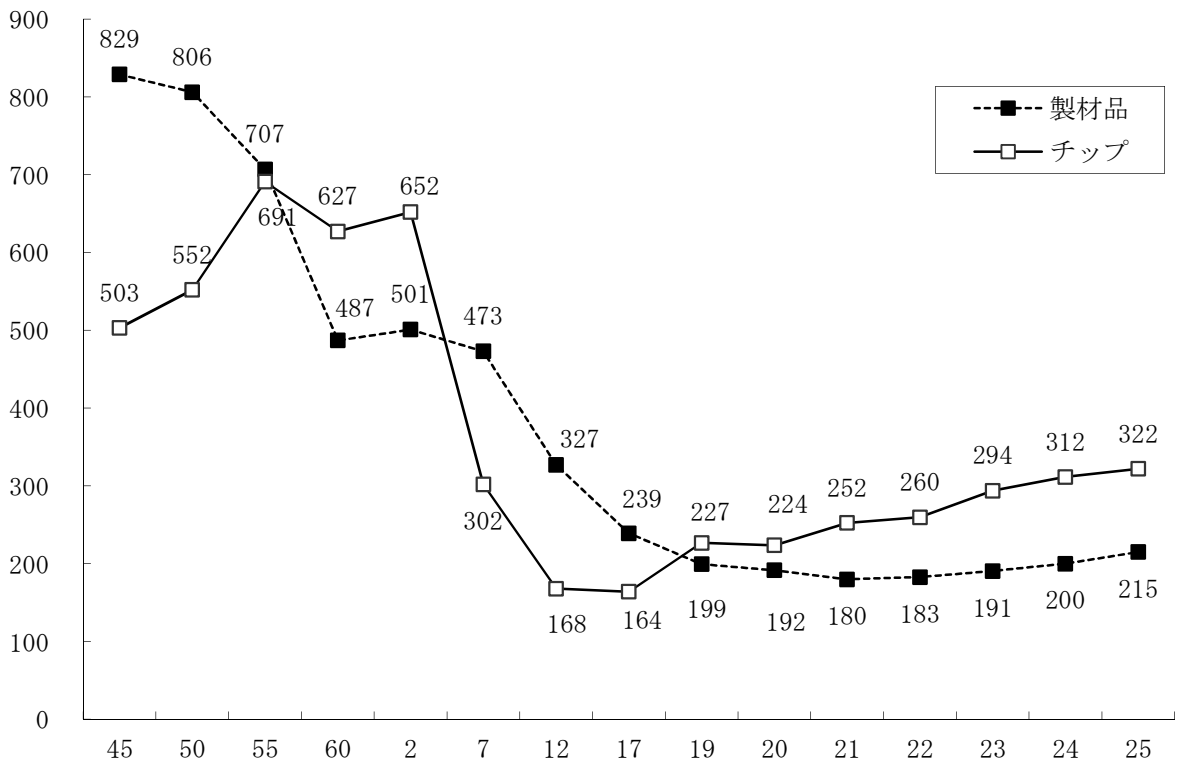
ア 鹿児島県の素材供給の推移



(資料) 県かごしま材振興課

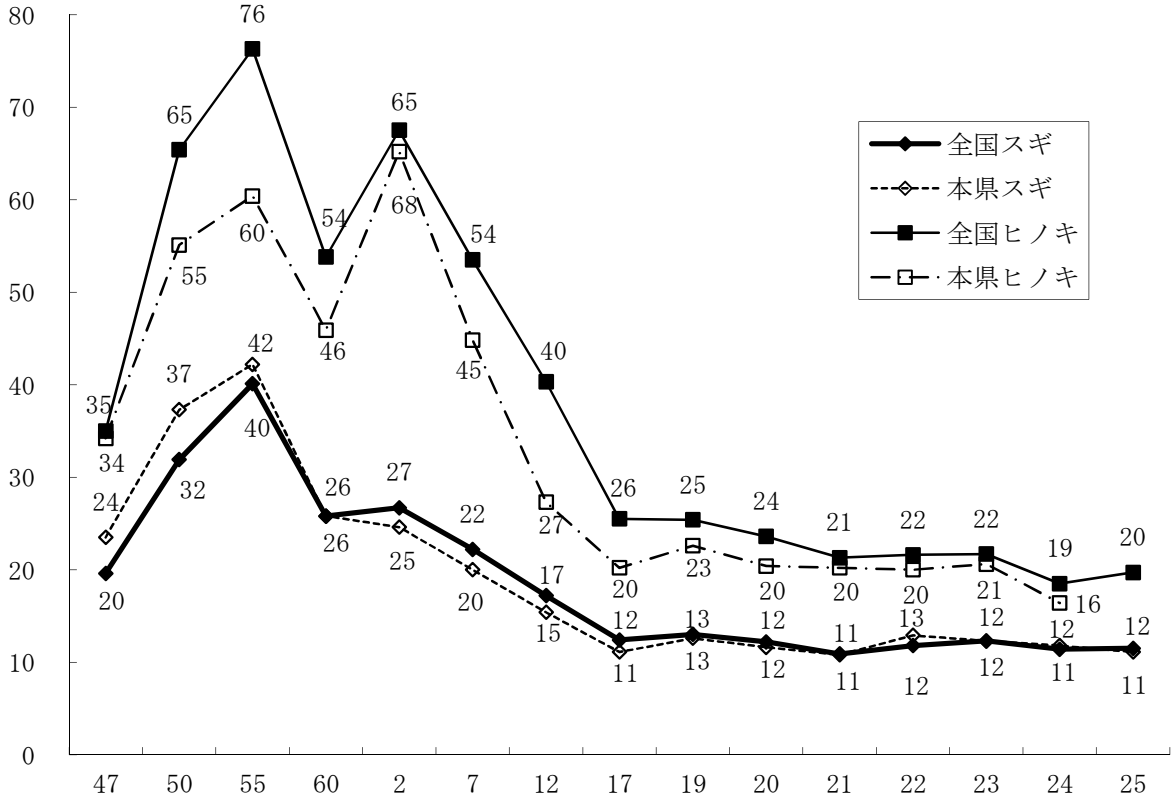
イ 製材品・チップの生産量の推移

(千 $m^3$ )

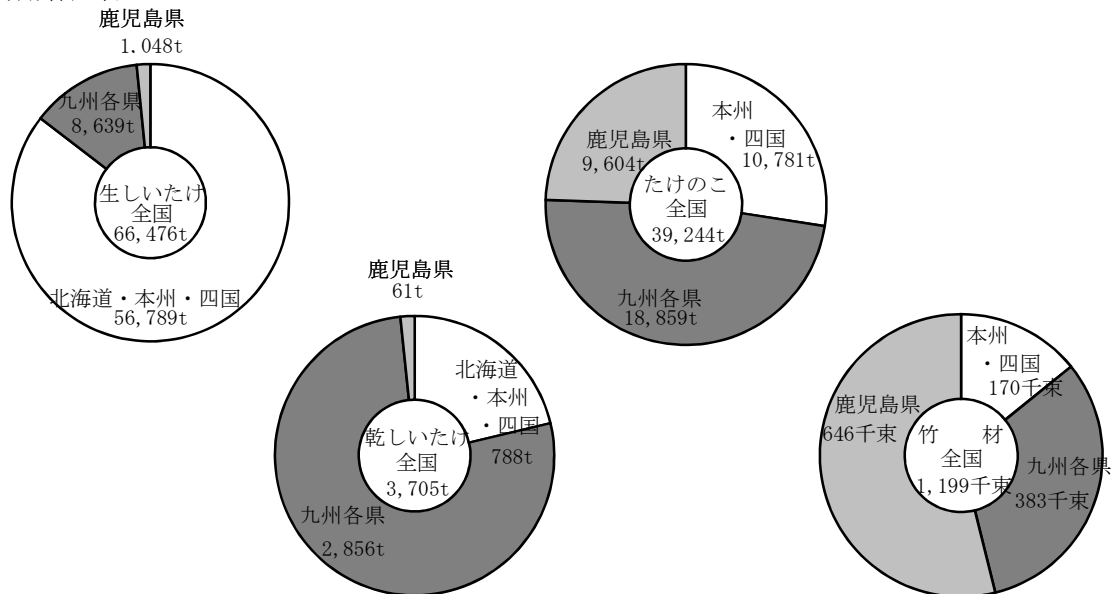


ウ 木材価格の推移 (素材年平均価格)

(千円/ $m^3$ )



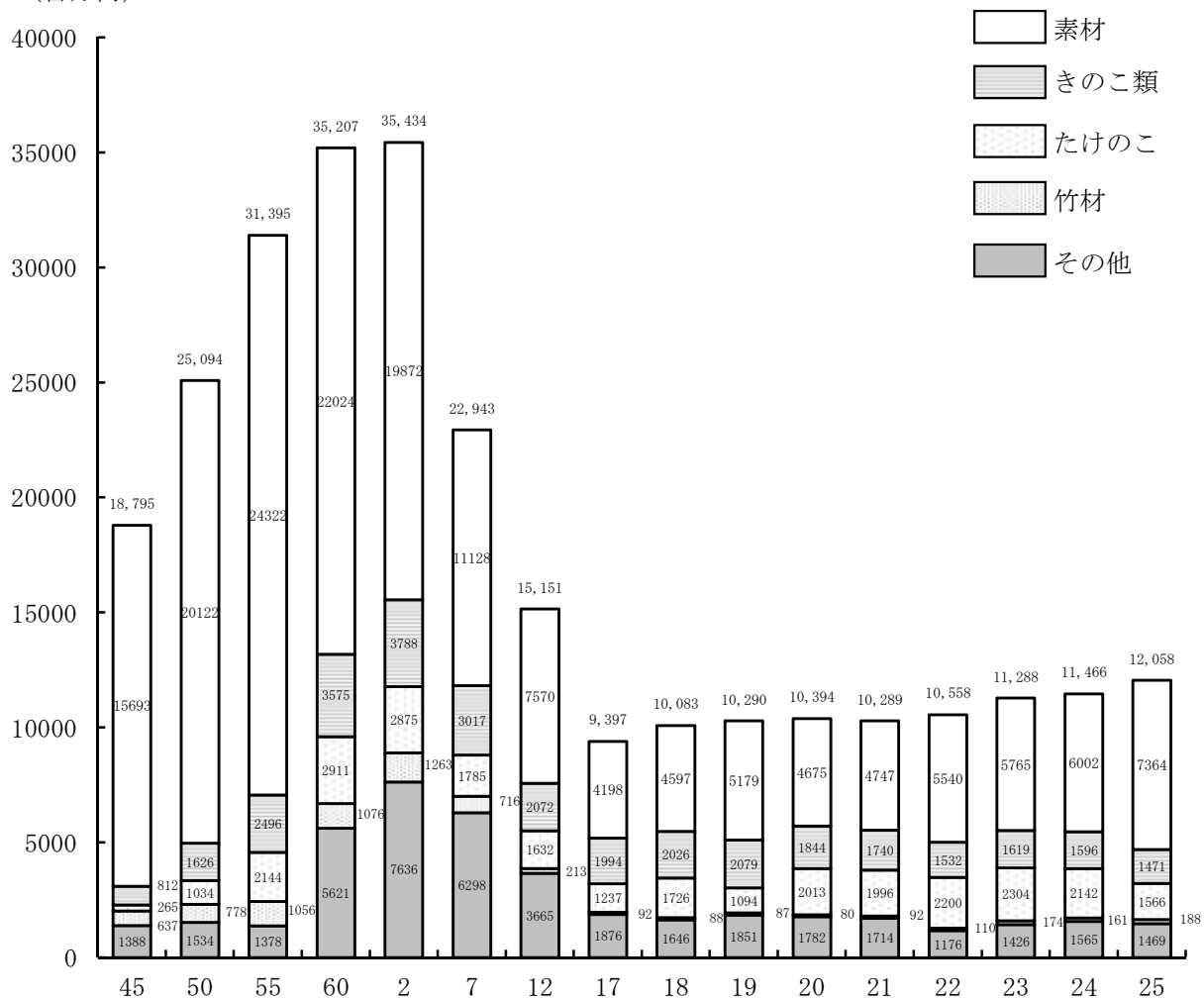
エ 特用林産物



(資料) 林野庁「平成24年特用林産基礎資料」

オ 林産物生産額の推移

(百万円)



(資料) 県森林経営課, かごしま材振興課

### 3 林業労働力（森林組合作業員の男女別、年齢別構成の推移）

