

平成25事業年度

森林組合の概況



平成27年1月

鹿児島県環境林務部

目 次

I 森林組合

1	森林組合の概要	1
2	森林組合数	2
3	組織関係	3
4	出資金	5
5	財務関係	6
6	労働関係	9

II 生産森林組合

1	設立年月日, 組織及び出資金	11
2	貸借対照表	12
3	組合経営森林の内容	12
4	林種別経営森林の内容	12
5	損益計算書	13
6	当期剰余金・欠損金の推移	13
7	当期末処分剰余金・欠損金の推移	13

I 森林組合

1 森林組合の概要 (15組合)

平成26年6月30日現在

組 合 名	設立登記 年 月 日	出 資 金 額		役 員			組 合 員			職 員			事業年度
		1 口 金 額	払 込 済 出 資 金	理事	監事	計	正	准	計	参事	一般	計	
		円	千円	人	人	人	人	人	人	人	人	人	
か ぎ し ま	H18. 6. 30	500	262,056	16	4	20	32,607	479	33,086	1	44	45	7月～翌年6月
北 薩	H20. 7. 1	1,000	294,035	12	4	16	10,825	201	11,026		21	21	〃
伊 佐	S53. 10. 2	1,000	77,918	8	2	10	2,993	31	3,024		10	10	〃
始 良 西 部	S49. 9. 18	1,000	61,323	10	3	13	4,908	48	4,956		13	13	〃
北 始 良	H14. 7. 1	500	47,583	8	3	11	4,494		4,494	1	10	11	〃
始 良 東 部	S46. 9. 16	500	73,917	8	3	11	5,098	27	5,125		12	12	〃
曾 於 地 区	S52. 11. 25	1,000	97,983	10	2	12	7,224		7,224		9	9	〃
曾 於 市	H17. 7. 11	1,000	195,670	15	3	18	6,310	1,368	7,678	1	17	18	〃
大 隅	H23. 7. 1	500	174,575	10	3	13	12,626	13	12,639		24	24	〃
内 之 浦	S27. 2. 8	500	9,840	6	3	9	871	10	881		6	6	4月～翌年3月
種 子 島	H17. 7. 14	1,000	98,852	9	3	12	4,710	7	4,717	1	9	10	7月～翌年6月
屋 久 島	S52. 10. 13	100	45,611	6	2	8	2,279	223	2,502		4	4	〃
あまみ大島	H 9. 10. 23	1,000	21,104	12	3	15	1,536	15	1,551		5	5	〃
瀬 戸 内 町	S30. 10. 7	300	5,998	7	2	9	405	49	454		2	2	4月～翌年3月
徳之島地区	S49. 7. 1	1,000	8,881	15	3	18	1,150		1,150	1	1	2	7月～翌年6月
県 計			1,475,346	152	43	195	98,036	2,471	100,507	5	187	192	

2 森林組合数

(1) 組合数の推移

区分		S55	S60	H2	H7	H12	H17	H22	H23	H24	H25
本 県	合併設立				1	1	2		1		
	解散組合数				4	3	4		3		
	年度末組合数	53	53	53	41	29	24	17	15	15	15
全国の森林組合数		1,933	1,790	1,642	1,455	1,174	846	679	672	660	

【参考】

合併組合名	合併年月日	合併による解散組合名
垂水市	昭和40年4月1日	垂水・牛根
薩摩東部	昭和45年2月1日	宮之城町・鶴田町・祁答院町・薩摩町
始良東部	昭和46年9月1日	国分市・隼人町・霧島町・福山町
鹿児島市	昭和46年11月1日	鹿児島市・谷山
長島地区	昭和47年10月1日	東町・長島町
徳之島地区	昭和49年7月1日	徳之島町・天城町・伊仙町
始良西部	昭和49年9月1日	加治木町・始良町・蒲生町・溝辺町
南薩	昭和52年10月1日	川辺町・知覧町・枕崎市・坊津町
日置地区	昭和52年10月1日	東市来町・日吉町・松元町・伊集院町・郡山町・吹上町・金峰町
薩摩西部	昭和52年10月1日	川内市・高城・東郷町・樋脇町・入来町
始良北部	昭和52年10月1日	栗野町・吉松町
屋久島	昭和52年10月1日	上屋久町・屋久町
曾於地区	昭和52年11月1日	輝北町・松山町・志布志町・有明町・大崎町
伊佐	昭和53年10月2日	大口市・菱刈町
南薩	平成4年7月1日	南薩・加世田市・大浦町・笠沙町
鹿児島いづみ	平成5年7月1日	出水市・阿久根市・野田町・高尾野町
南大隅	平成5年7月1日	大根占町・根占町・田代町・佐多町
きもつき	平成7年7月1日	鹿屋市・串良町・高山町・吾平町
種子島	平成9年7月1日	西之表市・中種子町
あまみ大島	平成9年10月1日	名瀬市・大和村・宇検村・龍郷町・笠利町・喜界町
ひおき	平成11年7月1日	串木野市・市来町・日置地区
いぶすき	平成12年7月1日	指宿・喜入町・穎娃
北始良	平成14年7月1日	横川町・始良北部・牧園町
曾於市	平成17年7月1日	財部町・末吉町
種子島	平成17年7月1日	種子島・南種子町
かごしま	平成18年7月1日	鹿児島市・いぶすき・南薩・ひおき
北薩	平成20年7月1日	薩摩西部・薩摩東部・鹿児島いづみ・長島地区
曾於市	平成20年7月1日	大隅町
大隅	平成23年7月1日	きもつき・垂水市・南大隅

(2) 九州各県の組合数

区分	福岡	佐賀	長崎	熊本	大分	宮崎	鹿児島	沖縄	計
組合数	22	9	10	17	13	8	15	4	98

H24森林組合統計より

(3) 中核組合の認定

認定日	組合名	備考
H16.1.27	曾於地区森林組合	
H16.11.9	南薩森林組合	合併により認定消滅
H19.11.9	かごしま森林組合	
H23.10.31	始良西部森林組合	
H24.2.3	曾於市森林組合	

3 組織関係

(1) 地区内森林面積と組合員所有森林面積

区分	地区内森林面積					うち組合員所有森林面積			組合員所有森林面積率
	総数	国有林	民有林			総数	私有林	公有林等	
			総数	私有林	公有林等				
21	568,997	152,232	416,765	365,832	50,933	286,353	242,317	44,036	68.7
22	567,629	151,894	415,735	364,866	50,869	286,172	242,199	43,973	68.8
23	573,912	152,399	421,513	366,448	55,065	289,989	242,082	47,907	68.8
24	573,944	152,342	421,603	366,840	54,763	289,642	242,059	47,583	68.7
25	575,063	152,341	422,722	367,920	54,802	291,492	243,984	47,508	69.0

(2) 森林所有者数及び組合員数

区分	地区内森林所有者数 (A)		組合員数						組合加入率 (B/A×100)		1組合員当たり所有面積	
			総数 (B=C+D)		正組合員 (C)		准組合員 (D)					
	全国	本県	全国	本県	全国	本県	全国	本県	全国	本県	全国	本県
21	3,240,935	184,673	1,573,929	103,274	1,517,195	100,677	56,734	2,597	48.6	55.9	7.04	2.73
22	3,248,321	183,253	1,566,729	102,691	1,509,114	100,106	57,615	2,585	48.4	56.0	6.99	2.79
23	3,408,587	183,241	1,563,857	102,246	1,505,765	99,677	58,092	2,569	45.9	55.8	6.96	2.84
24	3,344,954	183,215	1,554,846	101,227	1,496,066	98,631	58,780	2,596	46.5	55.3	7.37	2.86
25				100,507		98,036		2,471				2.90

※平成25年度より「地区内森林所有者数」の調査は実施していない。

(3) 役員数

区分	総数	理事				監事	1組合員当たり役員数
		総数	常勤理事		非常勤理事		
			組合数	人数			
21	220	171	10	10	161	49	12.9
22	217	169	10	10	159	48	12.8
23	196	153	10	10	143	43	13.1
24	200	157	10	10	147	43	13.3
25	195	152	10	10	142	43	13.0
全国(24)	9,682	7,772	432	474	7,298	1,910	14.7

(4) 職員数

区分	組合数	専従職員がいる組合			兼務職員がいる組合	
		組合数	専従職員数	1組合平均	組合数	兼務職員数
21	17	17	203	11.9		
22	17	17	197	11.6		
23	15	15	187	12.5		
24	15	15	200	13.3		
25	15	15	192	12.8		

0

0

(5) 常勤役職員数別組合数

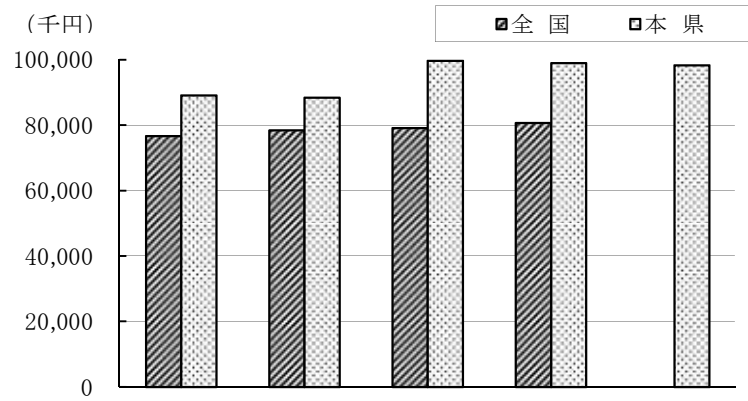
区分	常勤役職員数				計	1組合 当たり 平均数
	1～3人	4～6人	7～9人	10人以上		
21	3	3		11	17	12.9
22	2	4	1	10	17	11.6
23	3	2	1	9	15	12.5
24	2	2	1	10	15	13.3
25	2	2	1	10	15	12.8

(6) 専従職員の平均年齢

区分	H21	H22	H23	H24	H25
男平均	42.0	42.5	42.9	41.5	41.1
女平均	46.6	46.3	47.2	45.9	46.7
総平均	43.1	43.4	44.0	42.6	42.5

4 出 資 金

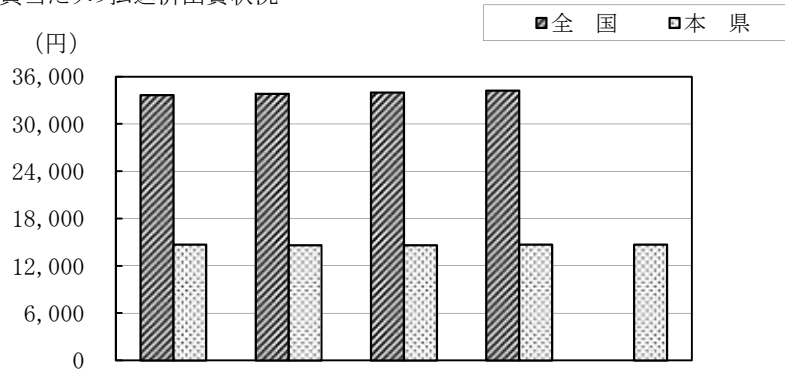
(1) 1組合当たりの払込済出資状況



単位:千円

区分	21	22	23	24	25	備考
全国	76,768	78,418	79,165	80,678		
本県	89,138	88,424	99,706	99,003	98,356	

(2) 1組合員当たりの払込済出資状況



単位:円

区分	21	22	23	24	25	備考
全国	33,654	33,835	34,018	34,246		
本県	14,673	14,619	14,627	14,671	14,676	

5 財務関係

(1) 貸借対照表

(単位:千円)

資 産				負 債 ・ 資 本					
	23年度	24年度	25年度		23年度	24年度	25年度		
流動資産	現金・預金	1,690,248	1,765,141	1,829,850	受託販売預り金	94,741	100,809	154,879	
	売掛金	135,398	154,837	173,952	買掛金	46,708	50,549	51,938	
	たな卸資産	215,206	216,001	261,464	短期借入金	216,000	230,000	226,000	
	販売仮渡金・前渡金	58,117	2,730	3,539	未払金	390,085	350,410	386,303	
	短期貸付金				その他	430,618	396,720	378,116	
	その他	757,303	739,862	684,466	小計	1,178,152	1,128,488	1,197,236	
	小計	2,856,272	2,878,571	2,953,271	長期借入金	74,024	108,482	122,120	
固定資産	有形固定資産	1,151,592	1,121,301	1,153,274	日本政策金融公庫	2,861		8,820	
	無形固定資産	67,090	45,857	34,560	退職給与引当金	397,341	389,388	349,877	
	長期貸付金	4,979	9,467	4,505	その他	65,525	49,458	36,380	
	日本政策金融公庫	2,841			小計	539,751	547,328	517,197	
	系統出資金	301,745	301,745	301,760	負債計	1,717,903	1,675,817	1,714,433	
	系統外出資金	16,810	15,179	14,624	資 本	払込済出資金	1,495,593	1,485,051	1,475,346
	その他	6,005	6,259	6,454	小計	1,495,593	1,485,051	1,475,346	
小計	1,551,062	1,499,808	1,515,177	剰余金	準備金・積立金	1,087,944	1,161,600	1,196,833	
資産計	4,407,334	4,378,379	4,468,448	当期未処分剰余金	(9) 142,653	(10) 140,691	(10) 173,499		
当期未処理欠損金	(6) 36,759	(5) 84,780	(5) 91,663	小計	1,230,597	1,302,291	1,370,332		
				資本計	2,726,190	2,787,343	2,845,678		
合計	4,444,093	4,463,159	4,560,111	合計	4,444,093	4,463,159	4,560,111		

(注) ()書は組合数を表す。

(2) 損益計算書

(単位：千円)

区 分		年 度				
		21	22	23	24	25
指 導	収 益	32,280	45,426	29,320	25,299	26,606
	費 用	49,713	76,061	55,726	55,451	48,562
	損 益	▲ 17,433	▲ 30,635	▲ 26,406	▲ 30,152	▲ 21,956
販 売	収 益	1,159,819	1,161,825	1,048,603	974,378	1,121,640
	費 用	892,280	866,433	749,684	723,904	821,359
	損 益	267,539	549,393	298,919	250,474	300,281
加 工	収 益	648,256	708,143	732,511	742,017	907,470
	費 用	574,779	607,498	650,842	654,488	787,670
	損 益	73,477	100,645	81,669	87,529	119,800
購 買	収 益	336,853	298,248	289,730	271,014	277,946
	費 用	261,139	228,946	226,723	208,642	215,744
	損 益	75,714	69,302	63,007	62,372	62,202
利 用	収 益	5,194,505	4,729,595	3,814,430	3,464,300	3,308,672
	費 用	3,728,131	3,285,092	2,566,785	2,317,891	2,179,610
	損 益	1,466,374	1,444,503	1,247,645	1,146,409	1,129,062
金 融	収 益	1,180	992	564	713	353
	費 用	681	530	377	303	172
	損 益	499	462	187	411	181
事業 総損益	収 益	7,372,893	6,944,229	5,915,158	5,477,721	5,642,687
	費 用	5,506,723	5,064,560	4,250,137	3,960,678	4,053,117
	損 益	1,866,170	1,879,669	1,665,021	1,517,043	1,589,570
事業管理費		1,608,987	1,656,220	1,498,130	1,448,518	1,419,753
事業利益		257,183	223,449	166,891	68,525	169,817
事業外 損益	収 益	137,528	120,547	230,185	140,794	124,643
	費 用	217,585	176,836	192,405	157,224	171,774
	損 益	▲ 80,057	▲ 56,289	37,780	▲ 16,430	▲ 47,131
経常利益		177,126	167,160	204,671	52,095	122,686
特別 損益	利 益	72,156	63,352	79,815	48,344	204,782
	損 失	69,378	62,602	160,540	42,130	207,559
	損 益	2,778	750	▲ 80,725	6,214	▲ 2,777
税引前当期剰余金		179,904	167,910	123,946	58,309	119,909
法人税・住民税		52,248	54,331	53,280	35,480	58,108
当期剰余金		127,656	113,579	70,666	22,829	61,801
前期繰越剰余金		11,006	25,739	35,228	33,082	20,036
当期末処分剰余金		138,662	139,318	105,894	55,911	81,837

(3) 事業総損益に占める各事業部門の割合

区分	指導部門	販売部門	加工部門	購買部門	利用部門	金融部門
21	▲ 0.9%	14.3%	3.9%	4.1%	78.6%	0.0%
22	▲ 1.6%	15.7%	5.4%	3.7%	76.8%	0.0%
23	▲ 1.6%	18.0%	4.9%	3.8%	74.9%	0.0%
24	▲ 2.0%	16.5%	5.8%	4.1%	75.6%	0.0%
25	▲ 1.4%	18.9%	7.5%	3.9%	71.0%	0.0%

(4) 当期損益の推移

区分	剰余金発生		欠損金発生		計	
	組合数	金額(千円)	組合数	金額(千円)	組合数	金額(千円)
21	15	137,798	2	10,142	17	127,656
22	12	127,169	5	13,590	17	113,579
23	10	103,075	5	32,409	15	70,666
24	11	89,321	4	66,491	15	22,829
25	10	116,928	5	55,127	15	61,801

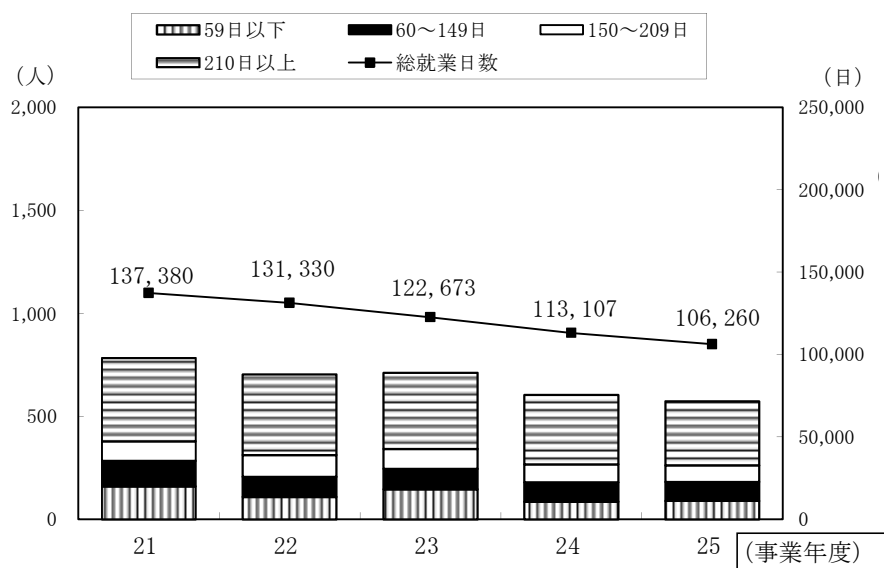
(5) 未処分剰余金及び未処理欠損金の推移

区分	剰余金発生		欠損金発生		計	
	組合数	金額(千円)	組合数	金額(千円)	組合数	金額(千円)
21	13	186,337	6	47,675	17	138,662
22	11	178,874	6	39,555	17	139,319
23	9	142,653	6	36,759	15	105,894
24	10	140,691	5	84,780	15	55,911
25	10	173,500	5	91,663	15	81,837

6 労働関係

(1) 組合雇用労働者の状況

ア 就労日数別労働者数



イ 平成25事業年度就業種別内訳

(単位:人,日)

区分		59日以下	60~149日	150~209日	210日以上	合計
伐出	労働者数	50	48	39	189	326
	就業日数	1,314	4,830	7,237	48,268	61,649
造林	労働者数	27	33	28	60	148
	就業日数	824	3,390	5,180	14,839	24,233
その他	労働者数	12	12	13	62	99
	就業日数	374	1,110	2,410	16,484	20,378
合計	労働者数	89	93	80	311	573
	就業日数	2,512	9,330	14,827	79,591	106,260

(2) 作業班員の状況

ア 男女別・年齢別作業班員数

(単位：人)

区分		30歳未満	30～39歳	40～49歳	50～59歳	60歳以上	合計
21	男	92	100	106	240	193	731
	女		2	6	20	24	52
	計	92	102	112	260	217	783
22	男	102	94	90	204	172	662
	女		1	4	20	17	42
	計	102	95	94	224	189	704
23	男	106	91	87	198	189	671
	女		1	2	19	18	40
	計	106	92	89	217	207	711
24	男	91	84	76	165	161	577
	女			2	13	12	27
	計	91	84	78	178	173	604
25	男	94	92	73	145	148	552
	女		1	2	9	9	21
	計	94	93	75	154	157	573

イ 作業班員数別組合数

(単位：人)

区分	総数	10人以下	11～30人	31～50人	51～100人	101～150人	151～200人	201人以上	1組合平均作業班員数
21	17	1	7	4	4		1		46.1
22	17	2	8	4	2		1		41.4
23	15	1	7	2	4		1		47.4
24	15	2	6	3	3	1			40.3
25	15	1	8	3	2	1			38.2

ウ 作業班員の標準的賃金(平均)

(単位：円)

区分	21		22		23		24		25	
	男	女	男	女	男	女	男	女	男	女
伐出	8,344	6,917	8,218	6,775	8,260	5,750	8,169	5,750	8,295	5,750
造林	7,792	6,760	7,806	7,230	7,720	6,717	7,873	6,610	8,110	6,973
その他	8,021	6,316	7,928	6,832	7,447	5,866	7,644	6,113	7,682	6,149

II 生產森林組合

生産森林組合（40組合）

1 設立年月日、組織及び出資金

組 合 名	設立年月日	役員数 (人)	組合員数 (人)	出 資 金 内 訳		
				現金払込 出 資 金 (千円)	現物払込 出 資 金 (千円)	合 計 (千円)
平 川	S38. 3. 27	12	243	2,041	1,582	3,623
郡 元 春 山	S54. 4. 2	12	81	810	4,860	5,670
入 佐	S55. 6. 26	7	33		2,640	2,640
直 木	S57. 1. 11	7	42		6,300	6,300
四 元	S58. 4. 13	8	57		3,900	3,900
春 山	S59. 4. 5	8	38		2,100	2,100
嶽	S47. 2. 18	10	142	180	2,660	2,840
市 来 町 川 上	S49. 5. 24	11	105	212	1,374	1,586
上 神 殿	S51. 2. 23	9	78	426	3,978	4,404
穎娃町折尾只角	S47. 5. 26	7	179		1,110	1,110
大 山 野	S56. 6. 23	12	235		31,570	31,570
厚 地	S57. 11. 22	10	198		49,500	49,500
清 水	S56. 3. 27	10	224		9,950	9,950
古 殿	S57. 9. 22	10	124		9,854	9,854
神 殿	S58. 12. 23	6	126		6,100	6,100
野 崎	S60. 3. 4	18	303		9,450	9,450
宮 里 町	S49. 7. 16	9	172	1,211	4,325	5,536
中 村 町 中 央	S49. 10. 21	4	9	20	200	220
田 海	S51. 5. 8	14	299	598	2,990	3,588
入来町市野々※						
黒 木	S39. 10. 29	10	210	2,240	5,000	7,240
宮 田※	S49. 3. 2	8	33		1,232	1,232
二 渡	S49. 3. 2	8	96		3,651	3,651
大 平	S49. 4. 5	5	6		1,652	1,652
柗 野	S50. 4. 16	6	79		2,997	2,997
市 野※	S51. 4. 20	6	21		2,961	2,961
上 平 川	S51. 4. 20	8	49		2,650	2,650
浅 井 野※	S53. 12. 4	8	54		12,524	12,524
鶴 川 内 里	S49. 8. 1	7	190		15,960	15,960
大口市木ノ氏	S46. 5. 21	8	54	2,862	4,860	7,722
重 久	S49. 11. 27	8	118		1,180	1,180
上 之 段	S53. 11. 29	15	129		10,000	10,000
小 山 田	S54. 2. 10	9	249		8,642	8,642
西 別 府	S55. 12. 1	7	227	1,296	47,304	48,600
寺 師 郷 友	S51. 5. 12	7	42		1,806	1,806
霧島市溝辺町麓	S38. 7. 22	9	460		3,680	3,680
中 野	S49. 6. 28	5	13	325	650	975
今 川 原※	S58. 4. 27	6	27		2,664	2,664
平 田	S48. 6. 22	6	61		1,282	1,282
手 々※	S55. 3. 1					
県 計		330	4,806	12,221	285,138	297,359

※の組合は休業中

2 貸借対照表

(単位：千円)

資 産			負 債 ・ 資 本		
流動資産	現金・預金	340,007	流動負債	短期借入金	3,414
	売掛金	133		その他	11,703
	たな卸資産			小計	15,117
	その他	3,519	固定負債	長期借入金	26,440
	小計	343,659		農林漁業資金借入金	
固定資産	森 林	279,523	固定負債	その他	26,572
	土 地	206,293		小計	53,012
	その他の有形固定資産	12,982	資 本	現金払込出資金	12,221
	無形固定資産			現物払込出資金	285,138
	系統出資金	3,208		小計	297,359
	その他	488	剰余金	準備金・積立金	371,237
	小計	502,494		当期末処分剰余金	140,756
当期末処理欠損金	31,328	小計		511,993	
合 計	877,481	合 計	877,481		

3 組合経営森林の内容

(単位：ha)

所有林	分収林等	その他	計
1,970	54	1,435	3,459

※『その他』：他に土地を提供して施業をさせているもの

4 林種別経営森林の内容

(単位：ha)

人工林	天然林	その他	計
2,517	862	80	3,459

※『その他』：竹林，伐採跡地，無立木地等

5 損益計算書

(単位：千円)

区 分	事 業 総損益	事 業 管理費	事業外 損 益	経 常 利 益 (損失)	特 別 損 益	法人税 住民税	当 期 剰余金 (欠損金)	前期繰越 剰余金 (欠損金)	当期未処理 剰余金 (欠損金)
21	5,710	38,298	22,990	▲ 9,598	22,638	5,775	7,265	109,307	116,572
22	7,895	31,853	19,829	▲ 4,129	4,309	2,637	▲ 2,457	118,143	115,686
23	5,352	32,808	16,871	▲ 10,585	4,764	3,828	▲ 9,649	116,375	106,726
24	13,018	39,152	18,995	▲ 7,140	3,269	3,148	▲ 7,019	116,322	109,303
25	4,081	33,008	24,106	▲ 4,821	6,583	3,732	▲ 1,970	111,397	109,427

6 当期剰余金・欠損金の推移

(単位：千円)

区 分	剰 余 金 発 生		欠 損 金 発 生		計	
	組 合 数	金 額	組 合 数	金 額	組 合 数	金 額
21	11	19,748	30	12,483	41	7,265
22	12	7,797	26	10,254	38	▲ 2,457
23	9	6,591	26	16,240	35	▲ 9,649
24	9	5,680	27	12,698	36	▲ 7,019
25	5	11,153	31	13,123	36	▲ 1,970

7 当期未処分剰余金・欠損金の推移

(単位：千円)

区 分	剰 余 金 発 生		欠 損 金 発 生		計	
	組 合 数	金 額	組 合 数	金 額	組 合 数	金 額
21	26	147,510	15	30,938	41	116,572
22	26	143,275	12	27,589	38	115,686
23	23	136,458	12	29,732	35	106,726
24	24	139,122	12	29,818	36	109,303
25	22	140,756	14	31,329	36	109,427