

物件調書

物件名： 宮之城土木事務所長公舎跡地

所在地		薩摩郡さつま町宮之城屋地字町ノ上1006番2					
住居表示							
面積等		面積	262.96㎡	地目	宅地	形状	詳細のとおり
最低売却価格		1,831,000円					
接面道路の幅員		・ 東側：幅員約4.3m～5.6mの町道に面する。					
基 づ く 制 限 法 令 等 に	都市計画法 または 建築基準法	区分区域の有無	無				
		用途地域の内外	内	第一種住居地域			
		建ぺい率	60%	容積率	200%		
	その他の 法律	防火地域等指定	無	文化財保護等指定	無		
		その他の制限	有	参考事項参照			
私道の負担等 に関する事項		無	負担の内容				
			負担の内容				
供給処理施設 の状況				事業所名	電話番号		
		電気	可	九州電力(株) 川内営業所	0120-879-563		
		上水道	可	さつま町役場 本庁水道課	0996-53-1111		
		下水道	不可				
		都市 ガス	不可				
交通機関		鉄道					
		バス	屋地本町バス停 約0.28km（徒歩4分）				
公共施設等物件 からの直線距離		役場	さつま町役場本庁	物件の北東方 約0.6km			
		小学校	さつま町立 盈進小学校	物件の北東方 約0.6km			
		中学校	さつま町立 宮之城中学校	物件の南東方 約0.6km			

物件調書

物件名： 宮之城土木事務所長公舎跡地

参考事項

- ・本地はがけ地による建築制限を受けます。詳細は関係課にお問い合わせください。
- ・建ぺい率と容積率は、立地状況等で制限や緩和を受ける場合があるので、関係課へ内容の確認を行ってください。
- ・本地と東側接面道路とは、約0m～1.2mの高低差（本地が高い）があります。
- ・本地については、現状では東側接面道路から直接侵入できる構造ではありません。現在の出入口が面する南側隣地（1006-4）は町有地であり、売却対象ではありません。町有地については、さつま町役場の関係課にお問い合わせください。
- ・下水道については、浄化槽の設置が必要であり、設置費用は購入者の負担となります。また、浄化水の放流先は側溝となります。詳細は関係課にお問い合わせください。
- ・東側町道に敷設されている本管から給水引込管が本地との境界付近でキャップ止めされています。上水道の給水負担金は納付済みですが、給水開始に係る工事費用や手数料は購入者負担となります。詳細は関係課にお問い合わせください。
- ・本地の上空を空中線が通っています。利用計画に支障がある場合は、関係事業所にお問い合わせください。
- ・本地の北側境界沿いには間知ブロック及びコンクリートブロックとフェンスがあります。東側及び南側境界沿いは木杭打ちのロープ張りとなっています。
- ・本地の北側間知ブロックの一部が西側隣地（1006-1）に越境しています。
- ・本地は、平成12年度まで旧宮之城土木事務所長公舎跡地として利用されていましたが、平成23年度までに建物及び浄化槽の解体撤去を行っています。
- ・本地の登記地目は、昭和43年（県所有となる以前）に墓地から宅地に変更されています。
- ・本地は、平成24年12月に敷地内の試掘調査を実施しており、その結果、墓石が発見されました。なお、試掘調査において発見された地下埋設物は既に撤去しておりますが、同調査において発見されていない地下埋設物がある可能性があります。埋設物が発見された場合の撤去費用は購入者負担となります。本調査時の写真は、県土木部監理課にて閲覧に供します。

物件調書

物件名： 宮之城土木事務所長公舎跡地

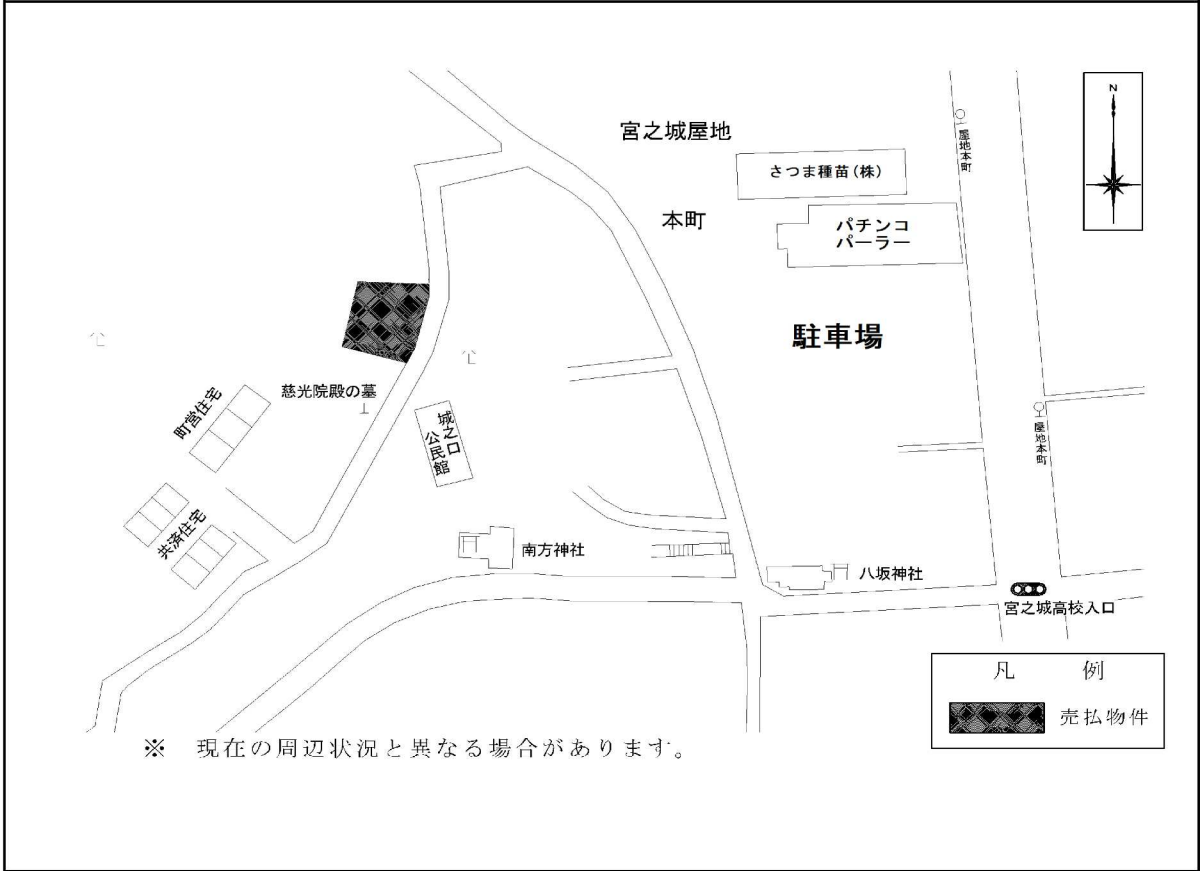
参考事項

<お問い合わせ先>

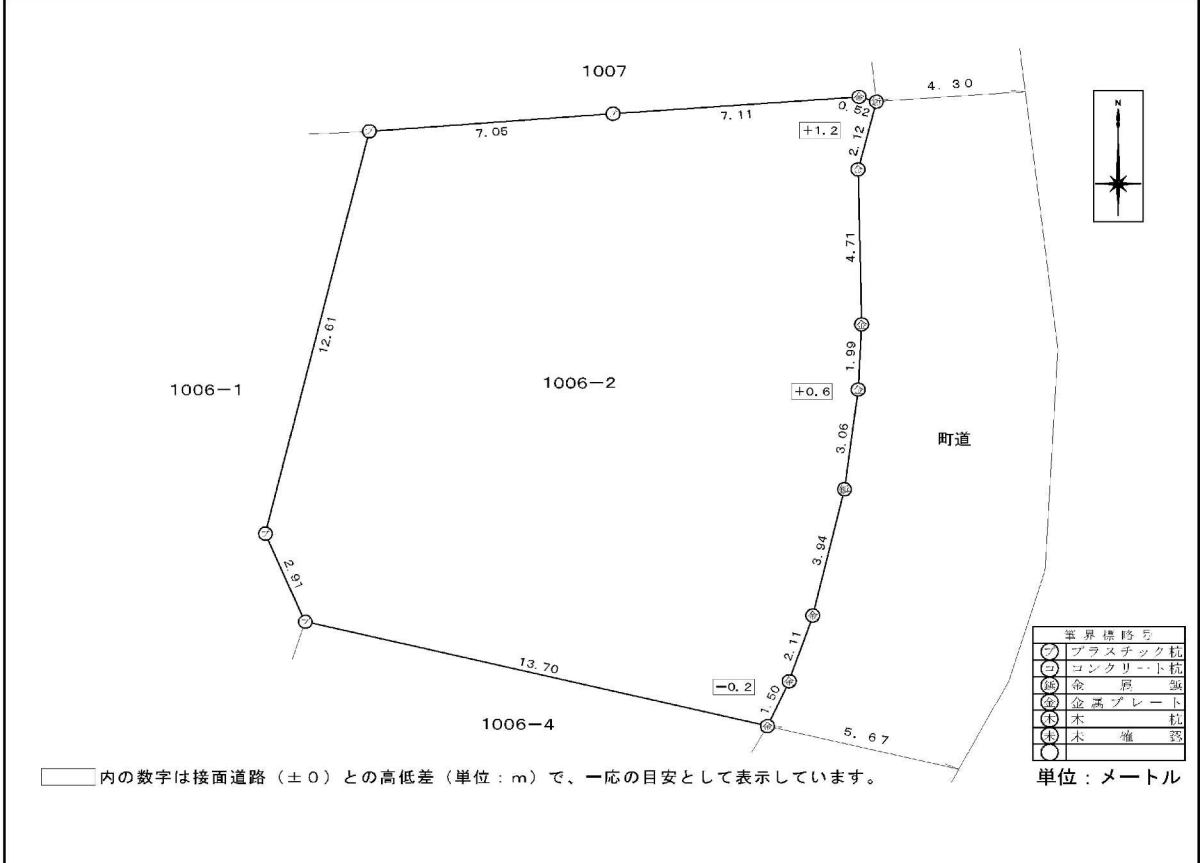
- 建築制限：北薩地域振興局建設部土木建築課（0996-25-5292）
- 建ぺい率・容積率：北薩地域振興局建設部土木建築課（0996-25-5292）
- 町有地：さつま町役場財政課管財係（0996-53-1111）
- 浄化槽：さつま町役場環境課（0996-53-1111）
- 上水道：さつま町役場水道課（0996-53-1111）
- 電線：九州電力送配電(株)川内配電事業所（0800-777-9447）
- NTT線：NTT西日本（116（携帯電話0800-2000116）

物件名	宮之城土木事務所長公舎跡地
-----	---------------

周 辺 図



明 細 図



境界線符号	
○	プラスチック粒
□	コンクリート粒
⊖	金属プレート
⊕	木
●	石

単位：メートル

物件名

宮之城土木事務所長公舎跡地

概 要 図

