



© TRY.00

「水辺の風景」

悠久の森

曾於市 財部町

初夏の日差しを避けるように、こもりと緑に覆われた遊歩道を歩く。小鳥のさえずりと穏やかな木漏れ日の中に、やさしいせせらぎが聞こえてきた。ここ「悠久の森」は、緑豊かな自然とその環境保護を目的に、森の中の36.3ヘクタールの伐採を禁止した森林保護区だ。照葉樹の森の中は、萌えるような緑の世界。澄み切った空気を吸い込むと、忘れかけた無垢な心が蘇ってくるようだ。



【アクセス】

東九州自動車道末吉財部ICから車で約20分、またはJR大隅大川原駅から徒歩10分

“電気のおるさと”鹿児島

鹿児島県には、基幹電源として活躍する原子力発電所や、火力発電、自然の力を生かした風力発電、地熱発電、水力発電など様々な発電所がそろっています。エネルギーのことを学びに、展示館へ出かけてみませんか。



実物大原子炉模型

原子力発電のしくみをよく知ろう
川内原子力発電所展示館
薩摩川内市久見崎町字小平1758-1
☎(0996)27-3506



風の体験コーナー

風力を中心に新エネルギーを学ぼう
野間岬ウィンドパーク展示館
南さつま市笠沙町片浦16257-1
☎(0993)59-5522



バーチャルジオシアター

地熱発電施設を間近に見よう
山川発電所展示室
指宿市山川小川12303
☎(0993)35-3326

【休館日及び開館時間】

年末年始以外はいつでも見学できます。
9:00~17:00(入場無料)
詳しくはホームページをご覧ください。

【HP】

<http://kagoshima.kyuden.co.jp>

【携帯サイト】

<http://kyuden.jp>



ずっと先まで、明るくしたい。

CONTENTS

県政広報番組
テレビ・ラジオ

【テレビ】

MBC

毎週土曜日
11:15 ~ 11:30



リポーターが県内各地に出かけ、県政情報をお伝えします。毎週抽選で素敵な特産品が当たります。

KYT

毎週日曜日
11:40 ~ 11:50



外国人リポーター「シンシア」が、県内各地に出かけ、知って得する県政の話題や旬の情報をお伝えします。

KTS

毎週土曜日
17:25 ~ 17:30



土曜日の夕方、かごしま探検隊が県内各地を飛び回り、県のおもしろな取組などについて分かりやすく紹介します。

KKB

毎週土曜日
10:45 ~ 10:50



「かごしまよかとこ100選」に掲載されたスポットを背景に、県の行事や制度などをスーパーとアナウンスで紹介しています。

◎最新の番組内容を、
県ホームページトップページ→広報・公聴→広報誌・
広報番組から動画でご覧いただけます。

【ラジオ】

MBC

毎週日曜日
7:40 ~ 8:00

**サザン
モーニング**

県の行事や制度などをアナウンサーと県担当者などの対談で紹介し、また、軽音楽にのせて県政の話題を紹介します。

ミュ-FM

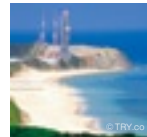
月曜～金曜
10:40 ~ 10:45

**ジョイフル
かごしま**

さわやかなBGMにのせて、県の楽しいイベントなどを中心に紹介します。



4 **ひと最前線**
宇宙航空研究開発機構(JAXA) 主任開発員
油井-山下 由香利さん



6 **【特集】**
宇宙への入口 ~かごしまで宇宙を感じよう~



12 **【小特集】**
世界に広がる志布志港
「国際コンテナターミナル」オープン



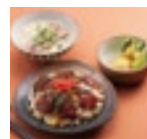
14 **県政トピックス**
● 景観セミナー
● 鹿児島くだものまつり
● 大規模災害時における応援協定の締結
● ワークサポートみなみオープン・緊急就職面接会 in かごしま
● 「かごしま海外旅行博」開催
● 九州新幹線開業5周年記念式典・肥薩おれんじ鉄道5周年記念イベント
● 第28回全国都市緑化かごしまフェア実行委員会設立会議・第1回総会
● 青森県における「県産品」知事トップセールス



17 **共生・協働の地域社会づくり**
NPO法人プロジェクト南からの潮流(南さつま市)



18 **情報ボックス**
[お知らせ・催し物案内]



20 **旅ルリカケス**
かごしまよかとこ巡り 北薩摩の旅~伊佐市・さつま町~

22 **県内各地から**
出水の紅甘夏(阿久根市・出水市・長島町)

24 **かごしまイベント情報・かごしまイベントカレンダー**

27 **「本物。鹿児島県」 特産品探訪**
ランプシェード
~かごしまの新特産品コンクール鹿児島市長賞~
プレゼントコーナー

28 **かごしま味かると**
「鯉のズケ寿司」

30 **かごしまの昔話**
喜界の隠れ里

PRESENT
**特産品プレゼント
があります**

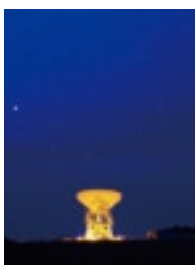
詳しくは
27ページをご覧ください。



【表紙写真】

国立天文台VERA入来観測局
(薩摩川内市)

2001年に鹿児島大学入来牧場内に建設された、直径20メートルの電波望遠鏡。国立天文台と鹿児島大学理工学研究科は、地球の公転を利用した三角測量法で星までの距離を測り、世界で初めての天の川銀河の精密立体地図作り(VERA計画)を進めている。(関連7ページ)



©TRY.co

**グラフ
かごしま**
GRAPH KAGOSHIMA

グラフかごしまの購読料は
年間1,300円(送料込み)
お申込みは県広報協会(県庁広報課内)
☎099-286-5065まで



県ホームページアドレス
<http://www.pref.kagoshima.jp/>
携帯電話用ホームページアドレス
<http://mobile.pref.kagoshima.jp/>

■ グラフかごしまに関するご意見・ご感想をお寄せください。

〒890-8577 鹿児島市鴨池新町10番1号
TEL.099-286-2095 FAX.099-286-2119
E-mail: h-kikaku@pref.kagoshima.lg.jp

営利を目的とする場合を除き、この本をそのまま読むことが困難な方のために「点字図書」「拡大写本」「録音図書」などの読書代替物への媒体変更を行うことは自由です。