

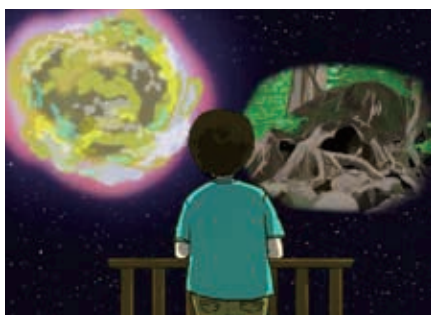
**第43回企画展  
新発見！かごしまの遺跡2015  
～発掘速報展～**



平成26年度に発掘調査や整理事業・報告書刊行を行った遺跡を中心に、最新の情報を紹介します。近代の貴重な産業遺産として話題となった金山水車跡や立小野掘遺跡から出土した日本最古型の青銅製鈴(期間限定展示)など、注目される資料を展示します。

【期 間】11月15日(日)まで  
【会 場】上野原縄文の森 展示館  
企画展示室  
【入場料】展示館利用料金  
【問】上野原縄文の森  
☎0995(48)5701

**プラネタリウム  
「夢とロマンの星空散歩  
～秋編～」**



秋の星空案内では、「ペガサス座」、「カシオペア座」、「アンドロメダ座」など秋の主な星座のさがし方やエピソードなどを紹介します。また、創作物語「つながる命 ～ウィルソン株と星空と～」をお送りします。

【期 間】9月10日(木)～11月23日(月)  
【時 間】午前11時～、午後1時30分～、  
午後3時～(1日3回、各30分間)  
【会 場】宝山ホール4階 プラネタリウム  
【入館料】小・中学生：110円、  
高校生以上：200円  
【問】県立博物館 ☎099(223)6050

**楠隼中学校・楠隼高等学校  
入学者選抜説明会**



楠隼中学校・高等学校の入学者選抜に関する説明会を9月下旬から開催します。

楠隼中学校・高等学校について、より詳しく知っていただけるよう、資料をお配りして説明します。質疑応答の時間も準備しています。また、説明会終了後には、個別の質問にも対応します。

事前の申し込みは不要ですので、直接会場にお越しください。

【入学者選抜等説明会日程】  
○9月21日(月) 肝付町、西之表市  
○9月22日(火) 徳之島町  
○9月23日(水) 霧島市、曾於市、奄美市  
○9月27日(日) 志布志市、鹿屋市

このほか、11月中旬まで県内外各地で説明会を開催します。時間・会場など詳しくは楠隼中学校・高等学校のホームページやブログを確認ください。

【問】県立楠隼中学校・楠隼高等学校  
☎0994(65)1192

**催し**

**県立博物館 企画展  
「写真展 百年の記憶  
ウィルソンの見た鹿児島島の自然」**

屋久杉の最大枯木ウィルソン株の発見者 E. ウィルソンは、約100年前の大正3年に日本を訪れ700枚あまりの植物写真を撮影しました。写真のうち鹿児島島では120枚を撮影しています。ウィルソンの写真と同位置で撮影した現在の写真を展示していますので、鹿児島島の自然や文化の移り変わりを感じてください。

【期 間】9月5日(土)～2月28日(日)  
【時 間】午前9時～午後5時  
【会 場】宝山ホール(県文化センター)  
4階化石展示室  
【入館料】無料  
【問】県立博物館 ☎099(223)6050



**試 験**

**身体障害者を対象とする県職員  
採用選考試験を実施します**

【試験区分】一般事務、警察事務

【受験資格】

・身体障害者福祉法第15条に定める身体障害者手帳(1級～6級)の交付を受けていること

・年齢は18歳～30歳(平成28年3月末現在)  
※このほか、居住地などの要件があります。

【受付期間】9月11日(金)～9月30日(水)

※インターネットによる受験申し込みは、9月11日(金)～9月29日(火)

【第1次試験日】11月8日(日)

【試験地】鹿児島市

【その他】

試験案内および受験申込書は、県庁など県の機関で配布しています。

※詳しくは、県ホームページをご覧ください。詳しくは、県ホームページをご覧ください。

【問】県人事委員会事務局総務課  
☎099(286)3893・3894

**くらし**

**関西へはフェリー「さんふらわあ」  
でゆったり船の旅を**



フェリー「さんふらわあ」は志布志港と大阪南港の間を毎日運航しています。

夕方出港して翌朝到着するので、その日はゆっくり関西を楽しめます。

往復1万円からの「弾丸フェリー」や「船に泊まろう。」などのお得なプランを利用して、関西へ遊びに行きませんか。

志布志港へのアクセスは、「さんふらわあ」乗船の方は無料でご利用いただける直行シャトルバス(高速船ターミナル発)が大変便利です(要事前予約)。

詳しくは、下記予約センターまでお問い合わせください。

【問】フェリーさんふらわあ予約センター  
☎0120(3268)56  
<http://www.ferry-sunflower.co.jp/>  
県庁交通政策課 ☎099(286)3302

県ホームページアドレス

<http://www.pref.kagoshima.jp/>

**【国民文化祭かごしま2015応援事業】**  
**鹿児島音楽フェスティバル**  
**～みやまの森の響き～**



国民文化祭かごしま2015直前!  
 特別ゲスト・カサリンチュほか贈る、野  
 外音楽祭です。

【日 時】10月25日(日)午後1時開演  
 【会 場】みやまコンセル・野外音楽堂  
 (荒天時は主ホールで開催します)  
 【入場料】一般1,000円  
 学生・幼児(3歳以上)500円  
 ※0歳児から入場できます。

【問】みやまコンセル  
 ☎0995(78)8000

**第1回霧島山楽隊**

トレッキングで霧島の紅葉・自然を楽しみ  
 ませんか。体験の風推進事業の指導者育成  
 事業として実施します。

【期 日】10月31日(土)～11月1日(日)  
 1泊2日  
 【場 所】霧島自然ふれあいセンター  
 および高千穂河原周辺  
 【対 象】成人  
 【定 員】50人程度  
 【内 容】レクリエーション、  
 セーフティ登山ガイド、  
 トレッキング

【問】霧島自然ふれあいセンター  
 ☎0995(78)2815

**マリポートかごしまへ**  
**クルーズ船を見に行こう!**

マリポートかごしまに国際クルーズ船が  
 寄港します。ご家族、ご友人、みんなでクル  
 ーズ船を見てみませんか!

【寄港予定日】

- ・スカイシー・ゴールデン・エラ (マルタ)  
 9月27日(日)
- ・セレブリティ・ミレニアム (マルタ)  
 10月4日(日)、10月30日(金)
- ・飛鳥II (日本)  
 10月8日(木)
- ・コスタ・セレーナ (イタリア)  
 10月9日(金)
- ・ル・ソリアル (フランス)  
 10月19日(月)
- ・サファイア・プリンセス (イギリス)  
 10月23日(金)

※原則として船内見学はできません。天候  
 や運航スケジュールなどの事情により、  
 日程などは変更されることがあります。  
 寄港情報は、県ホームページをご覧くだ  
 さい。

【問】県庁観光課 ☎099(286)2997

**かごしまスペースフェスタ開催!**



宇宙航空研究開発機構(JAXA)職員  
 による講演会や宇宙を題材とした工作教室  
 などを開催します。

【日 時】10月10日(土)  
 工作教室など 午後1時～  
 講演会 午後3時～午後5時

【場 所】かごしま県民交流センター  
 【料 金】無料

【申 込】事前申込が必要となります。  
 ※詳しくは、県ホームページをご覧ください。

【問】県庁地域政策課  
 ☎099(286)2424

**黎明館企画特別展**  
**【SHOWA. 39～64 一語り継ぐ記憶一】**



戦後復興の象徴とされた東京オリンピック  
 以降の、おもちゃ・レコード・家電など、懐か  
 しい記憶がよみがえる資料を展示します。

【期 間】9月11日(金)～10月18日(日)まで  
 【会 場】黎明館2階 第2特別展示室  
 【観覧料】一 般800(600)円  
 高大生500(350)円  
 中学生以下無料

※( )は20名以上の団体料金。免除制度あり  
 詳しくは、ホームページをご覧ください。

【問】県歴史資料センター黎明館  
 ☎099(222)5396

**みて きいて あそぼう!**  
**鹿児島県文化振興財団**  
**体験フェア2015**



みやまコンセル、霧島アートの森、上  
 野原縄文の森、埋蔵文化財調査センターが  
 宝山ホールに集結!

【日 時】9月12日(土)～13日(日)  
 午前10時30分～午後3時30分

【会 場】宝山ホール  
 前庭、アート・ギャラリー

【内 容】ミニミニ・コンサート、効果音体験、  
 フェイクアート、ヴァイオリン体験、  
 森の実ペンダント作り、火おこし体  
 験、かんたん楽器作り、発掘調査  
 成果の紹介、クイズラリー ほか

【問】宝山ホール ☎099(223)4221

広告