

試験

身体障害者を対象とする県職員
採用選考試験を実施します

インターネットで受験申込ができます。

- 試験区分 一般事務
- 受付期間 10月1日(月)～10月17日(水)
※インターネットによる受験申込は、
10月1日(月)～10月15日(月)
- 試験日 11月18日(日)
- 試験地 鹿児島市
- ※受験資格、申込書の配布場所など詳しい
ことについては、県ホームページをご覧
いただくか、下記までお問い合わせくだ
さい。

(問い合わせ先)
県人事委員会事務局総務課
☎099(286)3893・3894

くらし

「マリンポートかごしま」
1期1工区がオープンします



鹿児島港中央港区に、大型観光船ふ頭とあわせて、県民や観光客の方々が憩い、散策できる緑地空間が完成します。

錦江湾や桜島の雄大な景観を生かした鹿児島港の新しいウォーターフロント空間としてご利用ください。(利用開始 9月28日(金)～)

催し

もっと体験!ひろ～いせかい
国際子供フェスティバル

さまざまな体験をとおして楽しく異文化
を体験できます。



- 日時 9月17日(月)
午前10時～午後4時
- 場所 かごしま県民交流センター
大ホール・中ホール ほか
- 内容 ・民族衣装の試着
・民俗楽器の体験
・外国人と一緒に「外国の遊び」
体験
・日本文化紹介 など

○入場料 無料
※詳しいことについては、(財)鹿児島県国際交流協会のホームページ(<http://www.synapse.ne.jp/kia/>)をご覧ください。

(問い合わせ先)
県国際交流協会 ☎099(221)6620



▲完成イメージ図

また、利用開始にあたり、大型観光客船「サファイア・プリンセス」を迎えて記念式典を行うとともに、海や港に親しみ、楽しめる記念イベント「マリンポートかごしまオープニングフェスタ」を開催します。

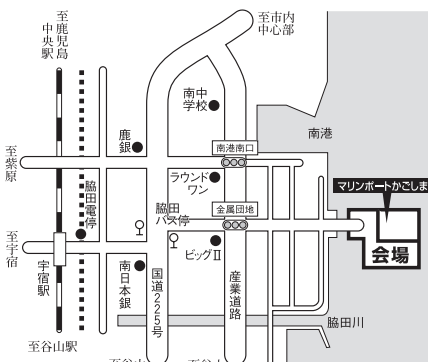
たくさんの方々のご来場をお待ちしております。

- 日時 9月28日(金)～30日(日)
午前10時～午後4時
- 場所 宇宿二丁目金属団地地先
- 内容 ・特産品販売、フードコーナー
・クイズラリー・フォトコンテスト
・ポートカーニバル など

マリンポートかごしまへのアクセス

「マリンポートかごしま オープニングフェスタ」へは、公共交通機関をご利用ください。

- ・脇田バス停より徒歩 約10分
- ・JR宇宿駅・市電脇田電停より徒歩
約20分



▲「マリンポートかごしま」周辺略図

(問い合わせ先)
「マリンポートかごしま」供用開始記念事業
実行委員会事務局(県庁港湾空港課内)
☎099(286)3639

◎このコーナーに掲載している情報や、さらに詳しい関連情報については、**県ホームページ**(<http://www.pref.kagoshima.jp/>)からご覧になれます。

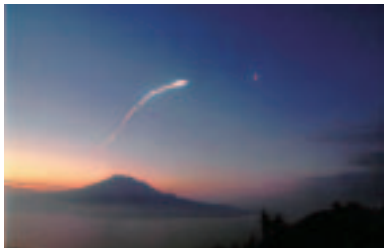
※紙面の都合上、紹介できなかったその他の情報についても掲載しています。

◎携帯サイト「**かごしまモバイル県庁**」(<http://mobile.pref.kagoshima.jp/>)もご利用ください。

※「かごしまモバイル県庁」へは、上記アドレスを直接入力するか、右のQRコードを読み取る(バーコードリーダー機能のある機種のみ)ことによりアクセスすることができます。



「錦江湾フォトコンテスト2007」



鹿児島発宇宙行「あかり」 佐伯 和久さん
 (「錦江湾フォトコンテスト2006」金賞受賞作品)

四季折々の錦江湾およびその周辺地域の素晴らしさ・魅力を撮影した写真を募集します。

美しい景色を、1枚の写真に映し出してみませんか？

○撮影期間 平成19年1月1日(月)～平成19年12月31日(月)

○応募作品受付期間 平成19年10月1日(月)～平成20年1月11日(金)

消印有効

(問い合わせ先)

錦江湾みらい総合戦略推進協議会事務局
 (県庁地域政策課内) ☎099(286)2424

パスポート新規取得者 モニター募集

ツアー料金が5千円割引になるチャンスです。ぜひご活用ください!!

○対象者

平成19年4月1日以降にパスポートを新規に取得された方(更新を含む)で、取得後に鹿児島・ソウル線、鹿児島・上海線のいずれも利用したことのない方

○対象となるツアー

鹿児島・ソウル線または鹿児島・上海線を往復利用するパックツアー(11月～平成20年3月までに出発するツアー)

○定員 600人(先着順)

出発月ごとに定員があります。

○申込方法

10月1日以降、対象となるツアーを販売する旅行会社で、旅行申込と併せてモニター申込を行ってください。

(問い合わせ先)

県庁交通政策課 ☎099(286)2459

ねんりんフェスタ鹿児島 in宝山ホール



「ねんりんピック鹿児島2008」の開催まであと1年となりました。

記念のイベントを行いますので、ご家族おそろいで、お楽しみください。

○日時 9月16日(日)

午後0時30分～午後4時35分

○場所 宝山ホール(県文化センター)

○内容

・記念講演

「先人の知恵に学ぶ長寿社会」

元TBSプロデューサー 大山勝美さん

・ねんりんコンサート など

○入場料 無料

事前に往復はがきでのお申し込みが必要ですので、下記までお問い合わせください。

(問い合わせ先)

県社会福祉協議会 ☎099(250)7441

県庁ねんりんピック推進室

☎099(286)2868

みんなの水辺サポーター を募集します



県では、県管理河川または海岸の一定区間(100m以上)において、年2回以上、定期的な草刈やゴミ拾いなどの清掃美化活動などを行う地域の自治会・ボランティアなどの団体を「みんなの水辺サポーター」として認定し、以下の支援を行っています。

- ・団体名を示したサインボードの設置
 - ・清掃作業用品(軍手・ゴミ袋および混合油)の支給
 - ・活動中の事故に備えた傷害保険の加入
- ※詳しいことについては、県ホームページをご覧ください。

(問い合わせ先)

県庁河川課 ☎099(286)3590

中国・韓国文化理解・会話CDを 発売しています

中国・韓国から来られた方々を母国語でもてなすできるように、学習用CDを作りました。

楽しく学んで、国際的なコミュニケーションしてみませんか？

○内容

・基本会話(英語の対訳付き)

中国語会話(199会話)

韓国語会話(216会話)

・中国・韓国文化理解テキスト

○頒布価格 1枚500円

○頒布場所 県国際交流協会

(問い合わせ先)

県国際交流協会 ☎099(221)6620

募集

屋久島自然体験セミナー ～南の島の秋探し～「秋物語」

1年をとって豊かな緑に恵まれた屋久島の森。そんな森にも短い秋の足音が聞こえてきました。

悠久の森に入り、見て、触れて、自然と一体になれる感覚の中で、南の島の小さな秋を感じてみませんか。

○期日 11月23日(金)～25日(日)

○内容 ・小さな秋を感じる森歩き
・里の植物観察 など

○対象 一般(高校生以上)

○申込方法 ハガキ、電話、FAX(0997-49-7015)で。

○定員 20人(先着順)

○締切 11月9日(金)

○参加費用 1人19,000円

(屋久島往復の交通費は含まれていません)



(問い合わせ先)

屋久島環境文化研修センター

☎0997(46)2900

みやまコンセール

霧島市牧園町 TEL0995 (78) 8000

- 中村絃子・海野義雄・堤剛 トリオ
～円熟のときを迎え 四半世紀ぶりの再会～
日本を代表する三人の大音楽家、夢の顔合わせ! 一世を風靡したトリオが、25年ぶりに実現。
- 日 時 9月29日(土)午後2時開演
- 出演 中村 絃子(ピアノ)
海野 義雄(ヴァイオリン)
堤 剛(チェロ)
- 演奏曲 チャイコフスキー/ピアノ、ヴァイオリンとチェロのための三重奏曲 イ短調 作品50「偉大な芸術家の思い出」ほか
- 入場料 指定席 4,500円
自由席：一般 4,000円
自由席：高校生以下 2,000円



©尾形正茂

- みやまの森の響き～JAZZ& SKA～
鹿児島県の音楽団体によるミラクル&パワフル ステージスカバンドARTSと一緒に演奏しよう!
 - 日 時 10月28日(日)午後1時開演
 - 会場 みやまコンセール・野外音楽堂
※雨天の場合は主ホール
 - 出演 玉江小学校リトルチェリーズ玉江2007
県立松陽高等学校吹奏楽部
RMO ほか
 - 特別ゲスト ARTS
 - 総合司会 DJ POCKY
 - 入場料(全席自由)※未就学児の入場ができません
一般 1,500円
高校生以下(3歳以上) 500円
- ※本公演のチケットを購入し、無料打楽器体験講座に参加した小・中学生および高校生(先着100人)は、ARTSと一緒に演奏できます。詳しくは、お問い合わせください。



<http://www2.synapse.ne.jp/miyama/>

県立博物館

鹿児島市城山町 TEL099 (223) 6050

- 夢とロマンの星空散歩～秋編～
秋の星空に見られる特徴的な天体を紹介します。
星物語では、やぎ座にまつわるギリシャ神話「化けそなたのやぎ」を、特集では「月と星」を紹介します。
- 日 時 9月11日(火)～11月30日(金)
1回目 午前11時～
2回目 午後1時30分～
3回目 午後3時～(各30分)
- 場所 宝山ホール(県文化センター)
4階 プラネタリウム
- 料金 小・中学生 110円(80円)
高校生以上 200円(170円)
()は団体料金。
毎週土曜日は小・中・高校生は無料。
- 科学教室「化石発掘体験」
地層に含まれている魚や木の葉の化石を掘り出して、地層のできた時代や環境を調べよう。
あなたはいくつ化石を発見できるかな!
- 日 時 9月24日(月)
午前10時～正午
- 場所 薩摩川内市樋脇町(現地集合)
- 定員 40人(申込が必要・先着順)
- 料金 50円

- 企画展「かごしまの野菊」



- 秋には野菊が香ります。鹿児島はサツマノギク、オオシマノジギク、ノジギクなど個性的な野生菊の産地です。さまざまな野菊を実物や写真で紹介し、分布、生態、人と菊との関わりについて紹介します。また、菊人形や家紋の図案など格調のある菊の文化も楽しめます。
- 日 時 9月29日(土)～12月2日(日)
午前9時～午後5時
 - 料金 無料

<http://www.pref.kagoshima.jp/hakubutsukan/>

宝山ホール(県文化センター)

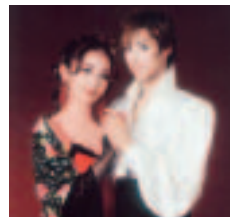
鹿児島市山下町 TEL099 (223) 4221

- バリ・ギャルド レピュブリケー吹奏楽団



- 日 時 11月1日(木)午後7時開演
 - ソリスト セルゲイ・ナカリヤコフ(トランペット)
 - 入場料(全席指定)
SS席 10,000円(当日 10,500円)
S席 8,000円(当日 8,500円)
A席 5,000円(当日 5,500円)
~~学生席 3,000円(当日 3,500円)~~
- ※入場券は、宝山ホールおよび各プレイガイドにて発売中。

- 宝塚歌劇団公演
「バレンシアの熱い花」[宙・FANTASISTA!!]



©宝塚歌劇団

- 日 時 11月24日(土)
昼公演 午後2時開演
夜公演 午後6時開演
11月25日(日)
昼公演 午後1時開演
夜公演 午後5時開演
 - 出演 大和悠河 陽月華
 - 入場料(全席指定)
S席 6,500円(当日7,000円)
A席 5,000円(当日5,500円)
- ※入場券は、9月9日(日)午前10時から、宝山ホールおよび各プレイガイドにて発売。
- <http://www.houzanhall.com>

※県ホームページ トップページ→リンク集→県の公共施設 からアクセスできます。

県政広報番組
テレビ&ラジオ

テレビ 

MBC 毎週土曜日
11:15~11:30



リポーターが県内各地に出かけ、県政情報をお伝えします。毎週抽選で素敵な特産品が当たります。

KKB 毎週土曜日
11:30~11:45



國方栄利子アナウンサーが番組を進行するニュース的な手法により、県政の施策や話題などを3部構成で紹介します。

KTS 毎週土曜日
17:25~17:30



だじゃれ好きのお父さん、おちゃめなお母さん、しっかりものの智ちゃん、元気な教くん、やさしいおじいちゃん、おばあちゃん。薩摩家の6人家族が県政を分かりやすくお伝えします。

◎最新の番組内容を、県ホームページトップページ→広報・広聴→広報誌・広報番組から動画でご覧いただけます。

KYT 毎週日曜日
11:40~11:45



外国人リポーター「ヒリー」が県内各地に出かけ、生活に身近な情報や時の話題などを楽しく紹介します。

ラジオ 

MBC 毎週日曜日
7:40~8:00

**サザン
モーニング**

県の行事や制度などをアナウンサーと県担当者などの対談で紹介し、また、軽音楽にのせて県政の話題を紹介します。

ミュ-FM 月曜~金曜
9:27~9:32

**ジョイフル
かごしま**

さわやかなBGMにのせて、県の楽しいイベントなどを中心に紹介します。

県立図書館

鹿児島市城山町 TEL099(224)9515

●「海音寺潮五郎没後30年記念」企画展



本年は、郷土を代表する直木賞作家の海音寺潮五郎が没して30年という節目の年に当たります。同氏の業績を顕彰する企画展を(財)海音寺潮五郎記念館、かごしま近代文学館、大口市立図書館の協力のもと、開催します。

○会期 10月10日(水)~11月11日(日)
○場所 県立図書館1階閲覧室

●「海音寺潮五郎没後30年記念」講演会

○日時 10月27日(土)
午後1時~午後4時
○場所 かごしま県民交流センター 県民ホール
○内容
[第1部] 加治木高校生による「二本の銀杏」朗読フォーラム「海音寺文学と鹿児島島の歴史」
[第2部] 記念講演「薩摩スチューデントたちと旅して」
講師 林望さん(作家・書誌学者)
○申込方法 ハガキ、電話、FAX(099-224-5824)で。
○申込期間 9月15日(土)~10月17日(水)
○定員 600人(先着順)
○聴講料 無料

<http://www.pref.kagoshima.jp/kentosh/>

■県の人口 1,732,425人 (対前月784人減)
男 808,470人 (対前月596人減)
女 923,955人 (対前月188人減)
■世帯数 732,456世帯(対前月227世帯減)
(平成19年7月1日現在)

上野原縄文の森

霧島市国分 TEL0995(48)5701

●第19回企画展

「道の島の大むかし
~古代・中世の交易ルート、奄美諸島~」
奄美諸島を舞台にした古代・中世の交易のようすを示す土器や陶器類、貝製品などを展示します。

また、北海道での南島産の貝製品の出土品状況なども紹介し、日本列島全体にわたる交易のようすを再現します。

○会期 12月2日(日)まで
○主な展示内容
・倉木崎海底遺跡(大島郡宇検村) ~沈没した日中貿易船~
・マツト遺跡(奄美市)
・喜界の城久遺跡群~交易の役所?~
・小湊フナグネ遺跡群(奄美市)~夜光貝の交易~
・屋鈍遺跡(大島郡宇検村)~貝、交易~
・中世奄美の生活用具~奄美各地の出土品~
など

●第19回企画展 講演会

○演題 「古代・中世の奄美大島」
○講師 県教育委員会文化財課
主任文化財主事 青崎和憲さん
○日時 9月29日(土)
午後1時30分~午後3時
○定員 100人(聴講無料)

●縄文の森 秋まつり



○日時 10月27日(土)・28日(日)
午前10時~午後3時
○内容 縄文芸能団によるパフォーマンス
・縄文音楽体験
・縄文遊び体験
・縄文食堂 など

※11月3日(土)文化の日は、展示館の利用料金が無料となります。
※各イベントについての申し込み方法など、詳しくはお問い合わせください。

<http://www.jomon-no-mori.jp/>

INFORMATION