

高松川沿いに並ぶ阿久根温泉は、とても塩分濃度の高い塩湯温泉。「美容と健康に効果のある美人湯」として親しまれています。冬場は湯船にポンタンを浮かべるポンタン湯も魅力です。



おいしい 北薩摩の旅

かごしまよかとこ旅

旅ガラスのごとく広い県土を飛び回り、「かごしまよかとこ100選」に掲載された中から、お薦めの観光スポットを紹介します。

北薩の美しい海岸線の景色や、温泉をのんびり楽しみ、おいしい食べ物でおなかいっぱいの旅に出かけませんか。阿久根市、長島町、出水市を巡り、おすすめスポットを紹介します。



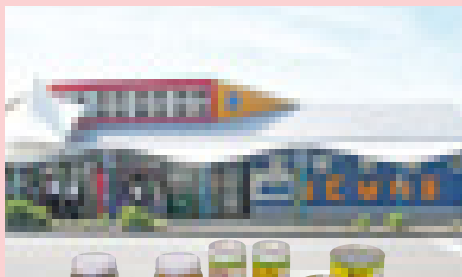
阿久根発地域
おこしグルメ

★ きびすき
(阿久根市)

参加店の一覧は、阿久根市ホームページに掲載されています。

阿久根港で水揚げされた新鮮なキビナゴを特製のだしに通し、溶き卵につけて食べる「きびすき」。港町の阿久根では、昔からキビナゴをすき焼きにして楽しんでいました。このおいしさを多くの方に知ってほしいと、市内14の飲食店が「きびすき」を全年のメニューに加えしました。和風だけでなく、チーズフォンデュやトマトすき焼きなど洋風の「きびすき」を食べられるお店も。新鮮なキビナゴを提供するため、事前の予約が必要です！

阿久根市水産商工観光課 ☎0996(73)1211



★ 道の駅阿久根
(阿久根市)

東シナ海に面した国道3号沿いに建つ人気の道の駅。地元でとれた新鮮な魚や野菜のほか、ポンタンや農水産加工品など阿久根自慢の特産品が販売されています。なかでも、阿久根市にある鶴翔高等学校で作られる豚みその缶詰などの加工品「3年A組シリーズ」は売り切れ必至の人気商品。

レストランでは地元の新鮮な食材を使ったおいしい料理が味わえます。

- 【所在地】阿久根市大川14816-6
- 【開館時間】 4月～9月：午前9時～午後7時
10月～3月：午前9時～午後6時
- 【休館日】無休
- 【交通】肥薩おれんじ鉄道薩摩大川駅から徒歩約5分

道の駅阿久根 ☎0996(74)1400
阿久根市水産商工観光課
☎0996(73)1211



1 ぶりおう
鯨王 (長島町)

日本で有数のブリの産地・長島町の東町漁協の管理のもとで養殖される「鯨王」。潮流の速い長島一帯の海域で、飼料や品質管理にこだわって稚魚から出荷まで2～3年かけて育てられます。身は引き締まり、クセのないうま味と程よい脂で味わいは最高です。

薄井漁港内にある「味処 鯨王」では、新鮮な鯨王料理を堪能できます。

刺身、タタキ、あら煮、鯨汁と鯨王づくしの「鯨王定食」
(税込1,000円)

- 【所在地】出水郡長島町諸浦1232-1
- 【営業時間】午前11時～午後2時
- 【定休日】日曜日(祝日は営業)

(取材協力) 味処 鯨王 ☎0996(86)0780



諸浦港～片側港～中田港(天草)を結ぶカーフェリー「フェリーロザリオ」

かたそば
片側港では、下あごの化石から実物大を想定して作られたクビナガリュウのモニュメントが迎えてくれます。

3 獅子島 (長島町)

長島町諸浦港からフェリーロザリオに乗って片道20分。鹿児島県最北端の有人島で、大部分が約1億年前の白亜紀の地層で覆われた日本有数の化石産地です。アンモナイトが発見されることもあるほか、2008年にはクビナガリュウの下あごの化石が発見されて話題になりました。また、柑橘類の栽培も盛んで、特に紅甘夏は甘くておいしいと定評があります。

長島町水産商工課 ☎0996(86)1111



2 行人岳 (長島町)

江戸時代、修験者たちが修行を積んだという山岳信仰の聖地。頂上には蔵王権現や不動尊がまつられています。ここからの眺めは美しく、天草の島々や出水、水俣、遠くは雲仙普賢岳や韓国岳まで見渡せます。また、2月中旬～3月には、出水平野で冬を越したツルたちが北へ帰っていく姿を見ることもできます。頂上まで車で行けます。



【所在地】出水郡長島町鷹巣
【交通】長島町役場から車で約10分

長島町水産商工課 ☎0996(86)1111

「かごしまよかところ100選」スポット

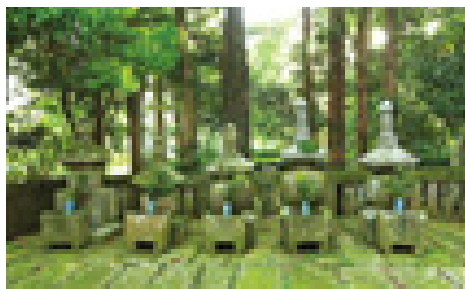


()内は本のページ番号

- 1 鯨王 (食彩の旅 174)
- 2 行人岳 (海道の旅 202)
- 3 獅子島 (海道の旅 204)
- 4 感応禅寺 (浪漫の旅 98)



※営業時間や休業日などは変更となる場合もありますので、おでかけ前に各施設にお問い合わせください。



4 感応禅寺 (出水市)

島津家の始祖である島津忠久公により建久5(1194)年に創建された、日本の禅寺の中でも最も古い時代にできた禅寺。境内には、忠久、忠時、久経、忠宗、貞久の島津家5代の墓碑の五廟社があります。山門に建つ仁王像からは、質実剛健の気風が伝わります。

島津家の家紋を掲げた清楚なたずまいの本堂

【所在地】出水市野田町下名5735
【交通】肥薩おれんじ鉄道 野田郷駅から徒歩約15分

感応禅寺 ☎0996(84)2075 出水市観光交流課 ☎0996(63)4061

ばんかん 晩柑ロール

柑橘系果物の名産地・出水市と阿久根市の8つの菓子店が一緒に考え、生まれた人気のロールケーキ。出水市で作られる「河内晩柑のペースト」を使っていて、食べると蜂蜜のほどよい甘さと爽やかな風味が口に広がります! 温州みかんのペーストを使ったブッセ「みかん地蔵」もおすすめ。



【販売店】

お菓子処の丸屋	出水市大野原町8-3	☎ 0996(62)2409
お菓子のステラ	出水市高尾野町下水流908-2	☎ 0996(82)4289
菓匠泉菓園	出水市上知織町722	☎ 0996(62)5508
菓匠田中	出水市下鯖町464	☎ 0996(67)1237
菓匠やまうえ	出水市西出水町1667	☎ 0996(62)0636
菓心いちしめ	出水市米ノ津町7-16	☎ 0996(67)0185
山元菓子補	出水市高尾野町江内3347-11	☎ 0996(83)3043
菓子工房いしはら	阿久根市脇本上原7617	☎ 0996(75)0065